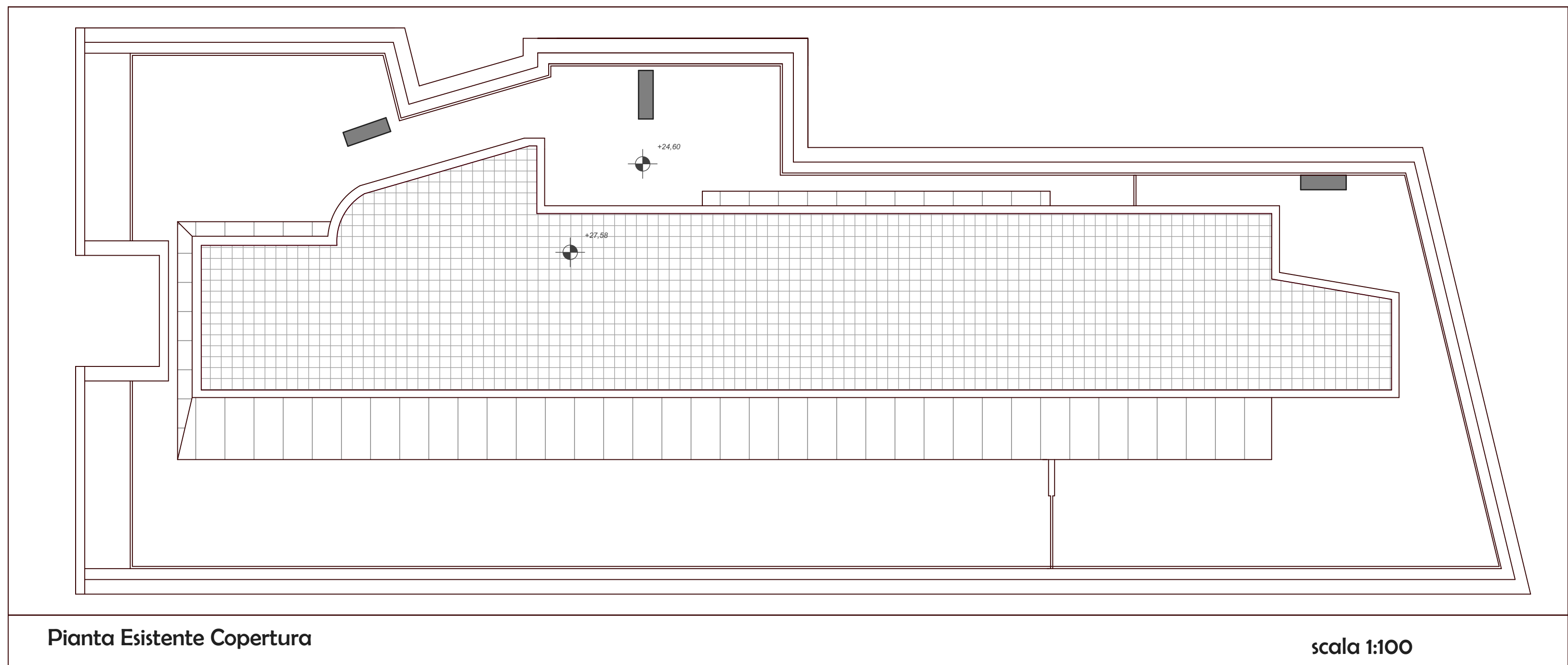
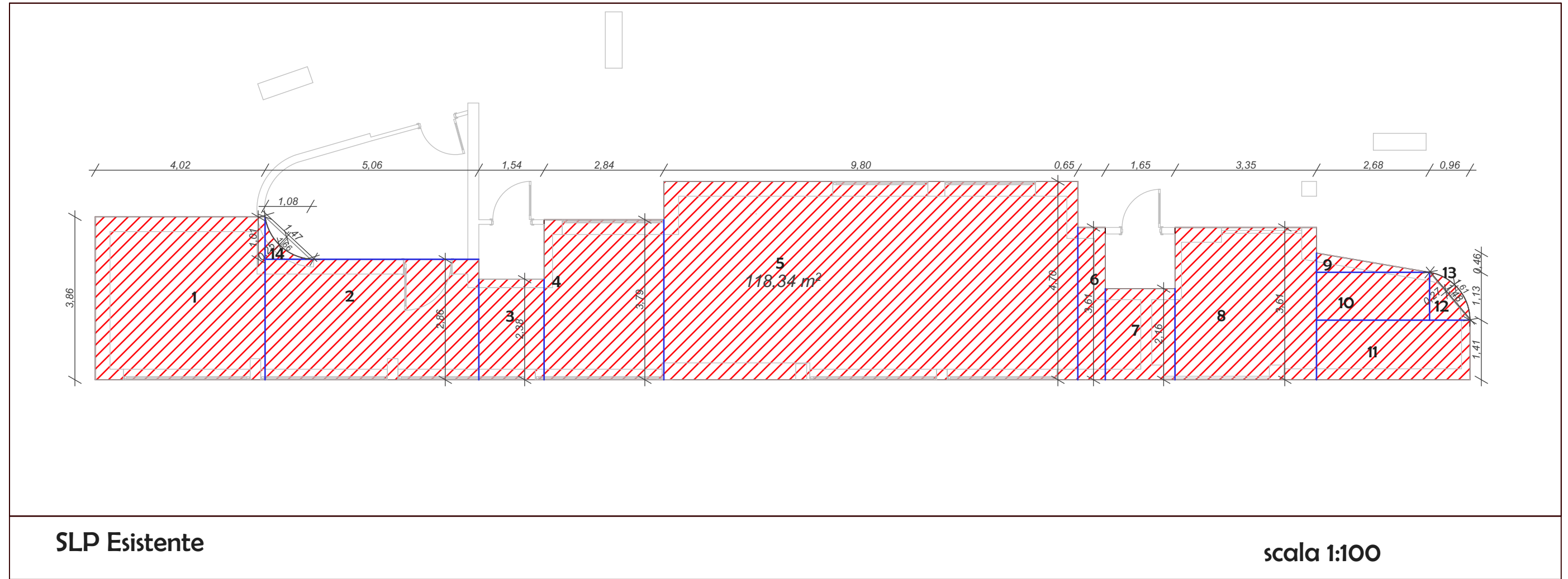


Pianta Esistente scala 1:100



Pianta Esistente Copertura scala 1:100



SLP Esistente scala 1:100

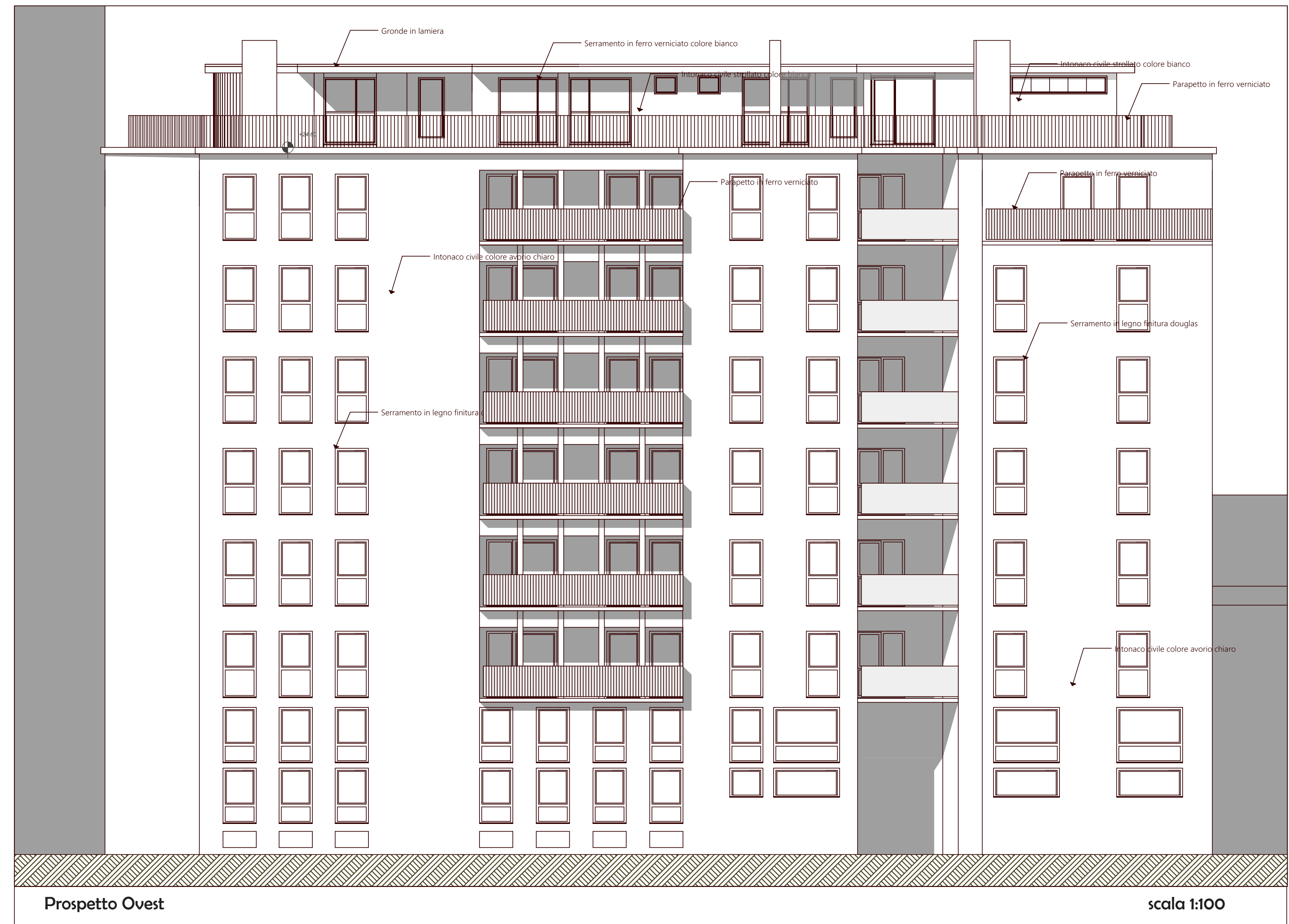
Calcolo analitico SLP Progetto			
N°	Largh	Lungh	Area
1	4,02	x 3,86	= 15,52
2	5,06	x 2,86	= 14,47
3	1,54	x 2,38	= 3,67
4	2,84	x 3,79	= 10,76
5	9,8	x 4,7	= 46,06
6	0,65	x 3,61	= 2,35
7	1,65	x 2,16	= 3,56
8	3,35	x 3,61	= 12,09
9	2,68	x 0,46/2	= 0,62
10	2,68	x 1,13	= 3,03
11	3,64	x 1,41	= 5,13
12	0,96	x 1,13/2	= 0,54
13	Area Corda		= 0,27 *
14	Area Tri-Area Corda		= 0,26 **
Somma Aree			= 118,34 mq

Calcolo SLP Esistente			
R	S	C	H
1,13	1,61	1,48	0,27
Area Corda (approx 2 decimali)		A=0,27 mq	

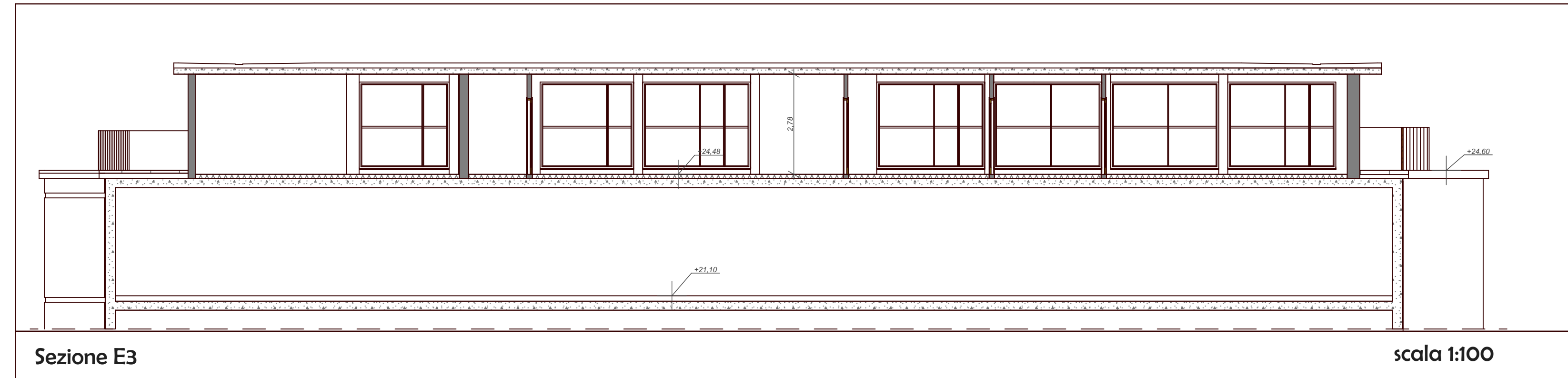
Calcolo Area Corda			
R	S	C	H
1,08	1,66	1,47	0,25
Area Risultante (approx 2 decimali)		A=0,26 mq	



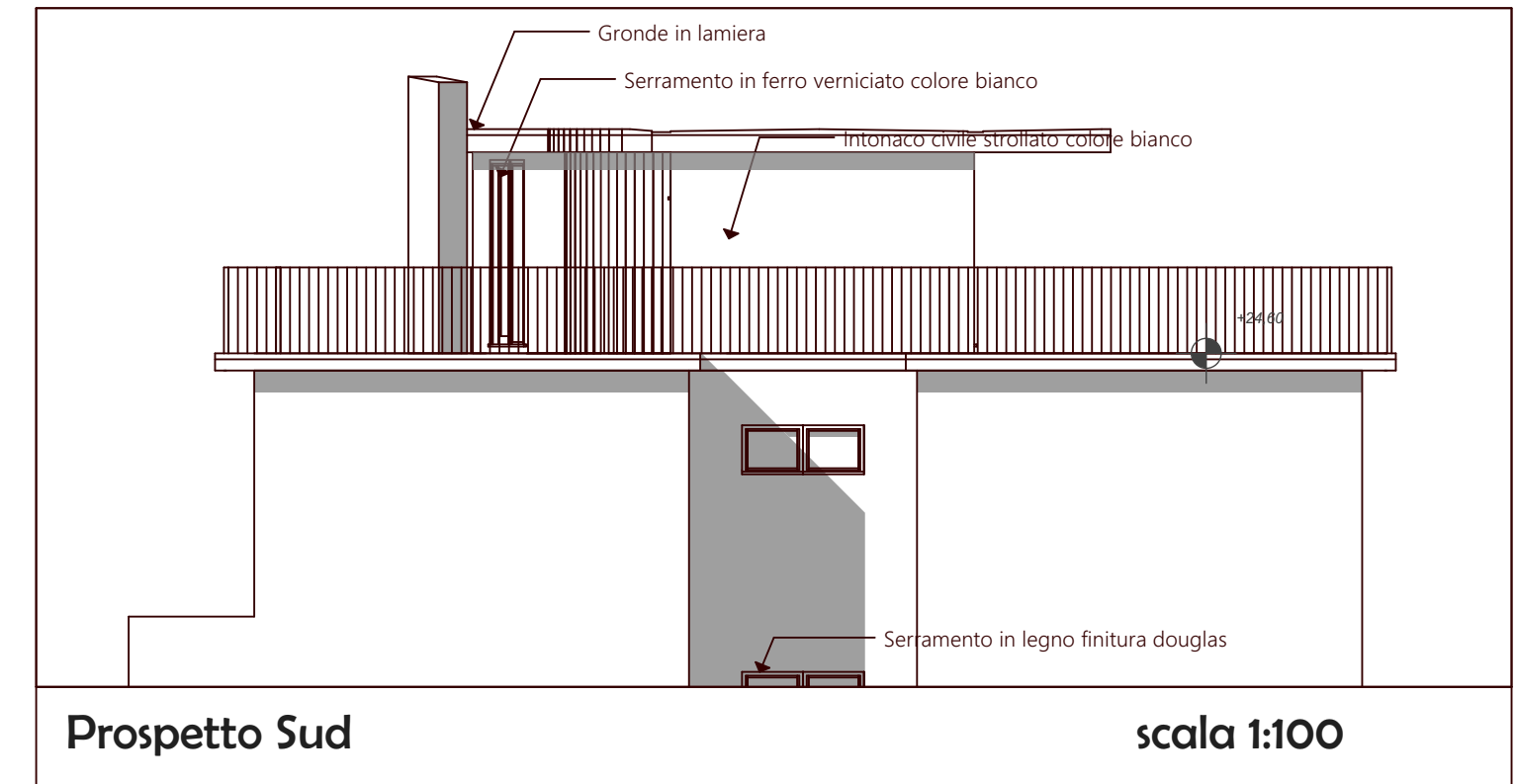
Prospetto Est scala 1:100



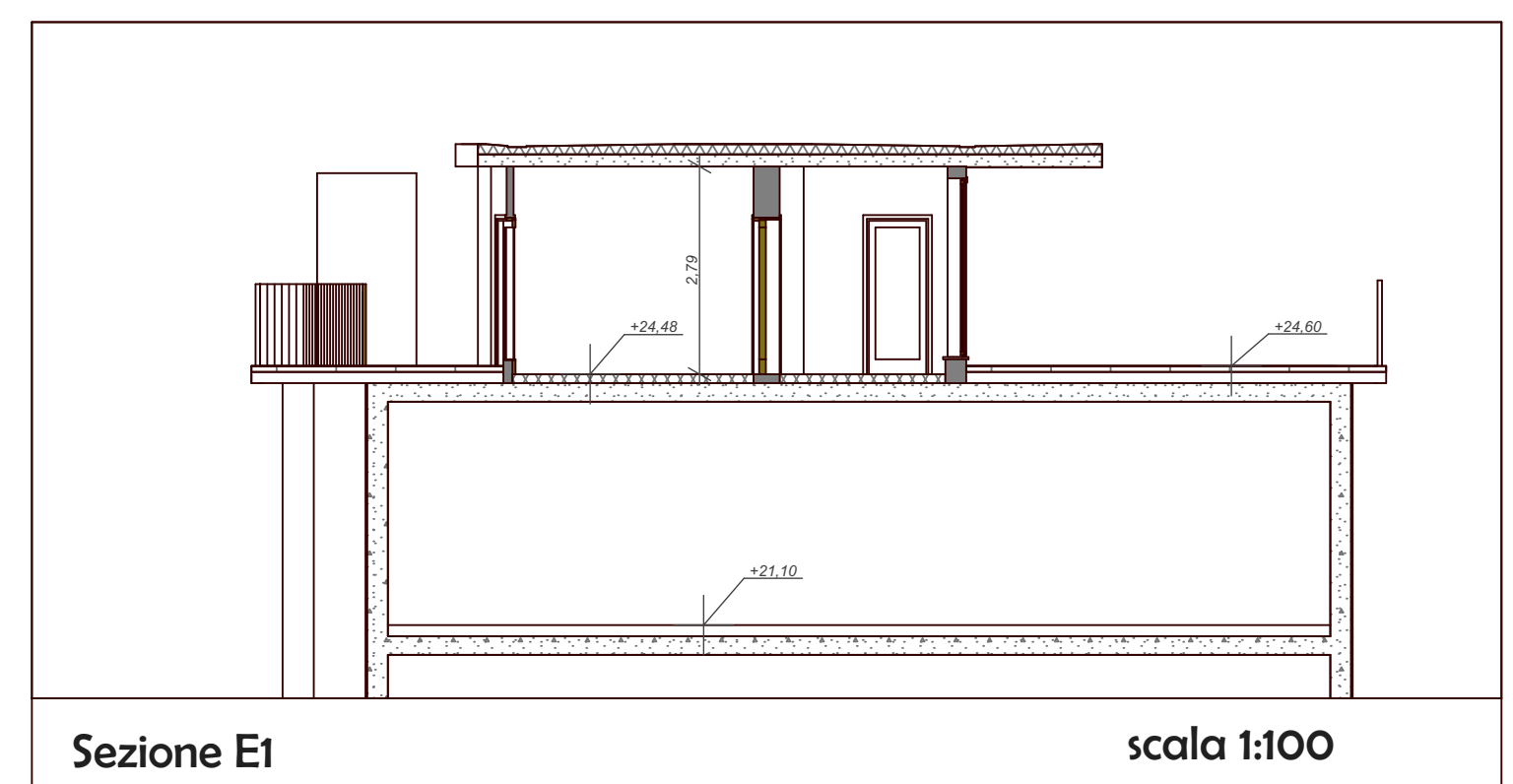
Prospetto Ovest scala 1:100



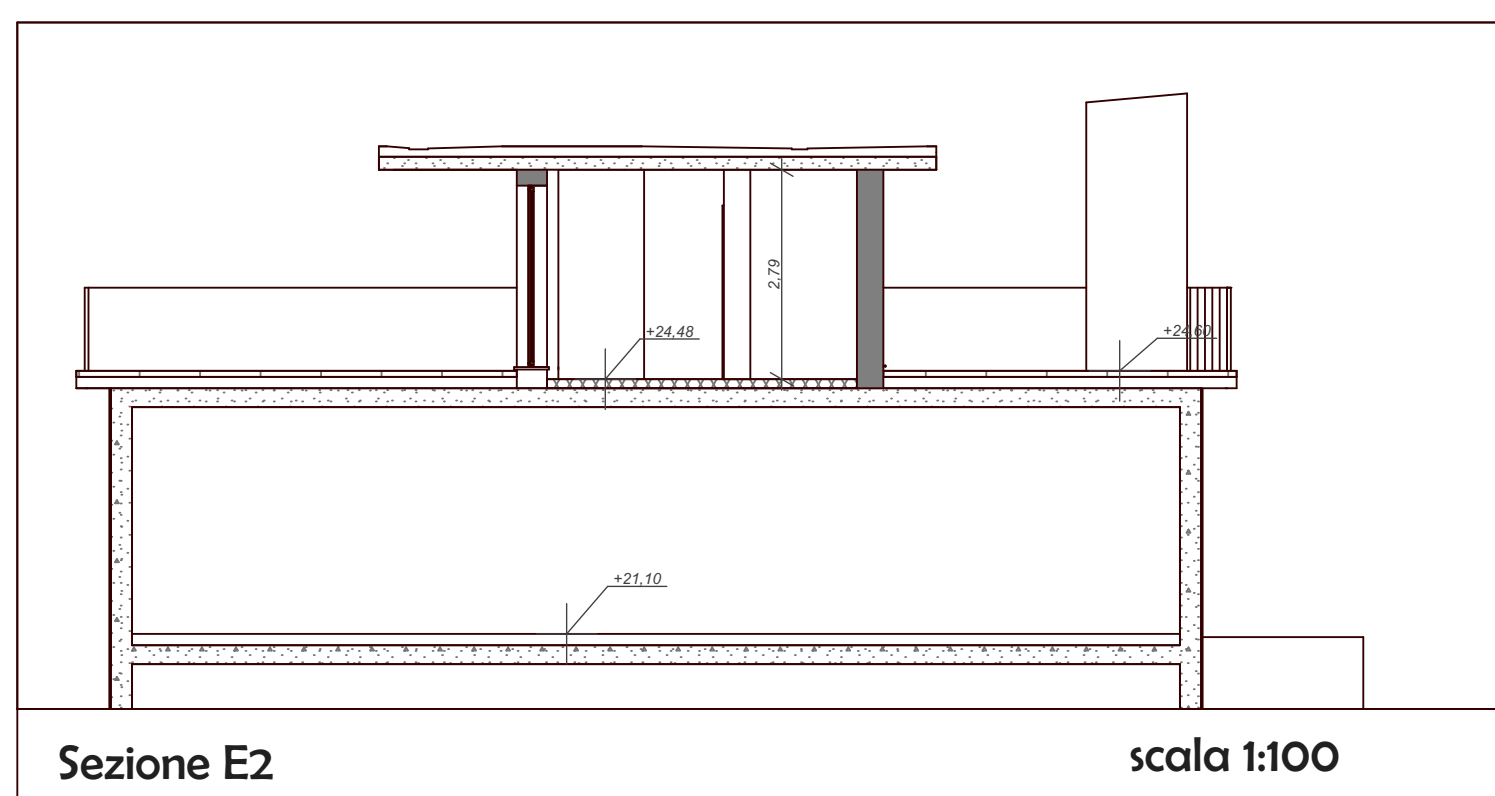
Sezione E3 scala 1:100



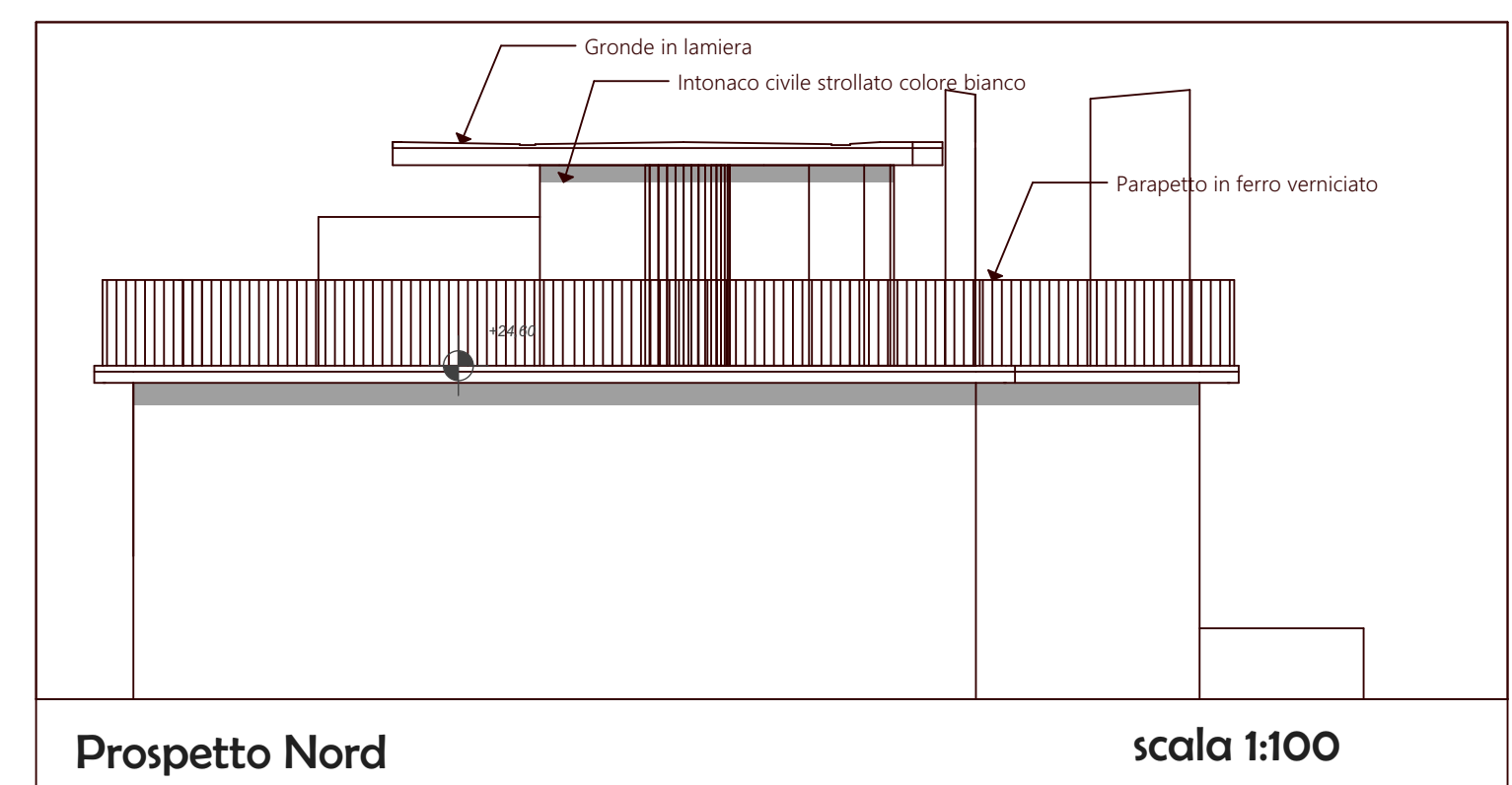
Prospetto Sud scala 1:100



Sezione E1 scala 1:100



Sezione E2 scala 1:100



Prospetto Nord scala 1:100

Comune di Monza

Immobiliare Osio S.r.l.
edifici in Via Italia n°46
foglio 56 mappali 360 subaltrni 18 e 704

Proprietà:
Immobiliare Osio

Progettista
Geom. Giuseppe Longoni

Direttore dei lavori
Geom. Giuseppe Longoni

Impresa
SIR S.r.l.

Piante Prospetti e Sezioni E1 E2 E3	tav. 2
Stato di fatto	11-2019

STUDIO PROGETTAZIONE LONGONI
Via Italia 39, Monza
tel. 039/2300047 - fax. 039/3901490 info@studiolongoni.it