

RIFERIMENTI VERDE PERIMETRALE



CARPINUS BETULUS PYRAMIDALYS



ACER RUBRUM SCANLON



MAGNOLIA MERRILL



AESCLUSUS HIPPOCASTANUM

RIFERIMENTI VERDE AREE SOSTA CENTRALI

RIFERIMENTI PAVIMENTAZIONE PARCHEGGIO

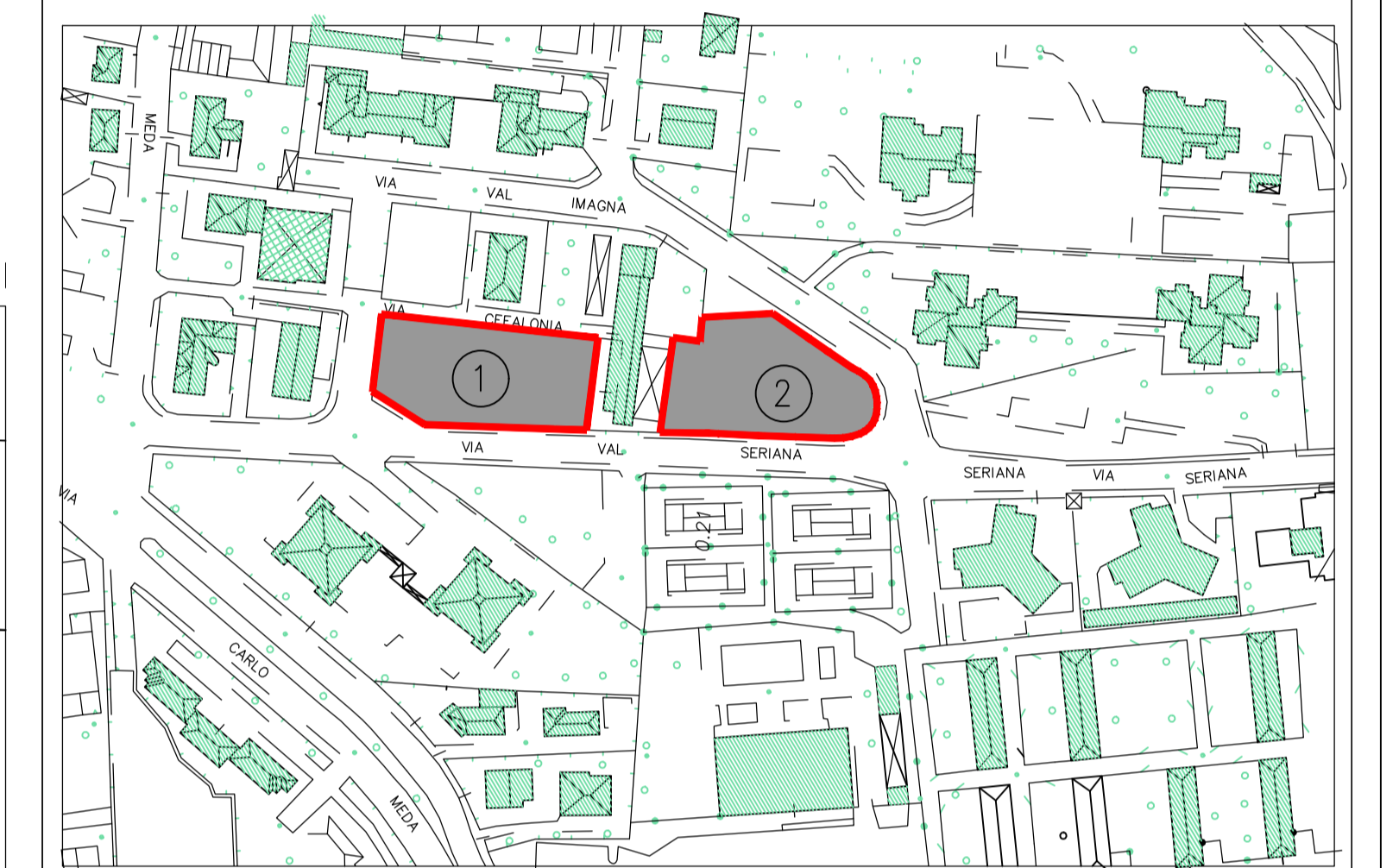


LEGENDA

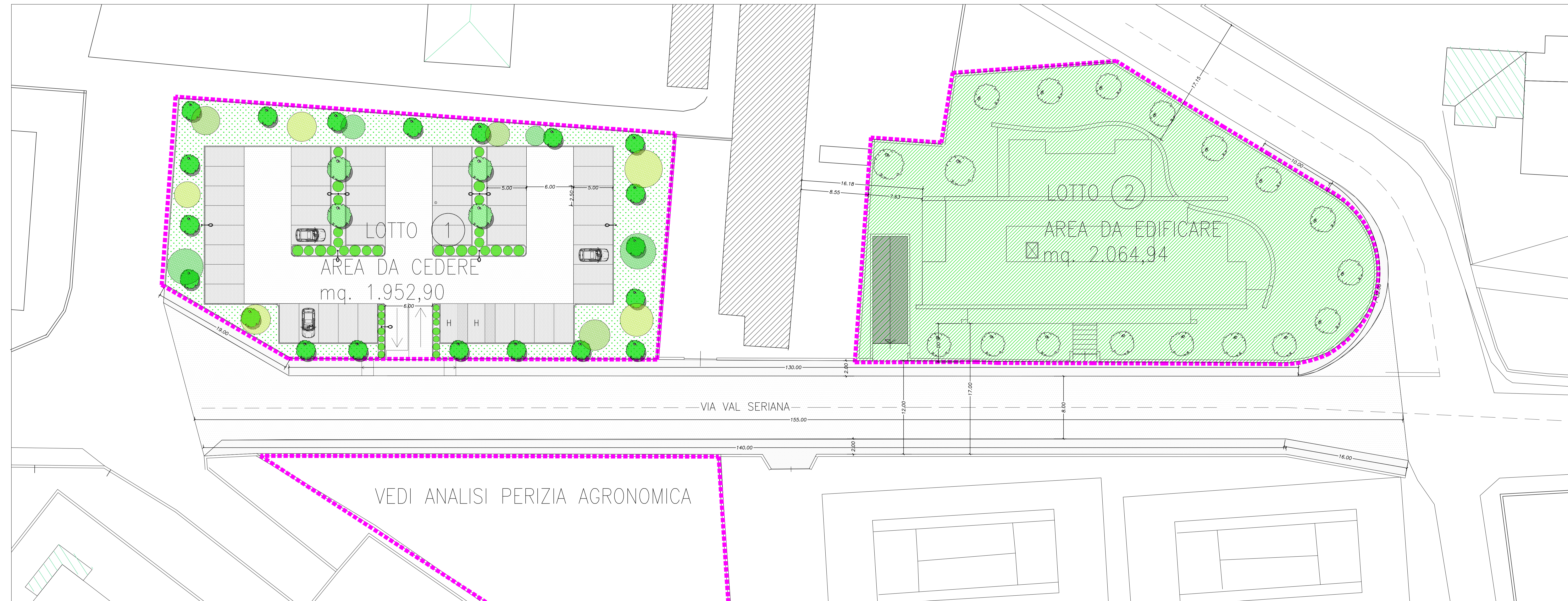
- LOTTO 1 - AREA DA CEDERE ALL'AMMINISTRAZIONE COMUNALE MQ 1.952,90
- LOTTO 2 - DA EDIFICARE -2064,94 MQ
- NUOVO TAPPETO DUSURA -1.450,00 MQ
- MARCIAPIEDI IN RIFACIMENTO-645,00 MQ
- POSTI AUTO IN MASSELLI AUTOBLOCCANTI IN CA
- N.20 CARPINUS BETULUS PYRAMIDALYS/ACER RUBRUM SCANLON
- N. 4 MAGNOLIA MERRILL/AESCLUSUS HIPPOCASTANUM

- LONICERA
- MUHLENBERGIA CAPILLARIS (ERBACEA)
- CAREX RUGANI
- ROSMARINUS OFFICIALIS
- TAPPETO ERBOSO
- GHIAIETTO COLORE GRIGIO

INDIVIDUAZIONE AREE DI INTERVENTO



SCALA 1:2000



VEDI ANALISI PERIZIA AGRONOMICA

IL PROPRIETARIO \_\_\_\_\_  
 IL PROGETTISTA \_\_\_\_\_  
 L'IMPRESA \_\_\_\_\_

Architetto CONTISSA LEONARDO Via Matteotti, 43 MARIANO C.se	PROGETTO EDIFICIO DI CIVILE ABITAZIONE VIA VAL SERIANA - VAL MAGNA - MONZA	TAVOLA 1
	PROPRIETA' SOC. INIZIATIVA SAN MARTINO S.R.L. Via MONTE BIANCO N. 4 20900 MONZA	OGGETTO INDIVIDUAZIONE AREA DA CEDERE E OPERE DI URBANIZZAZIONE
CONSEGNA	AGGIORNAMENTI MAGGIO 2019	