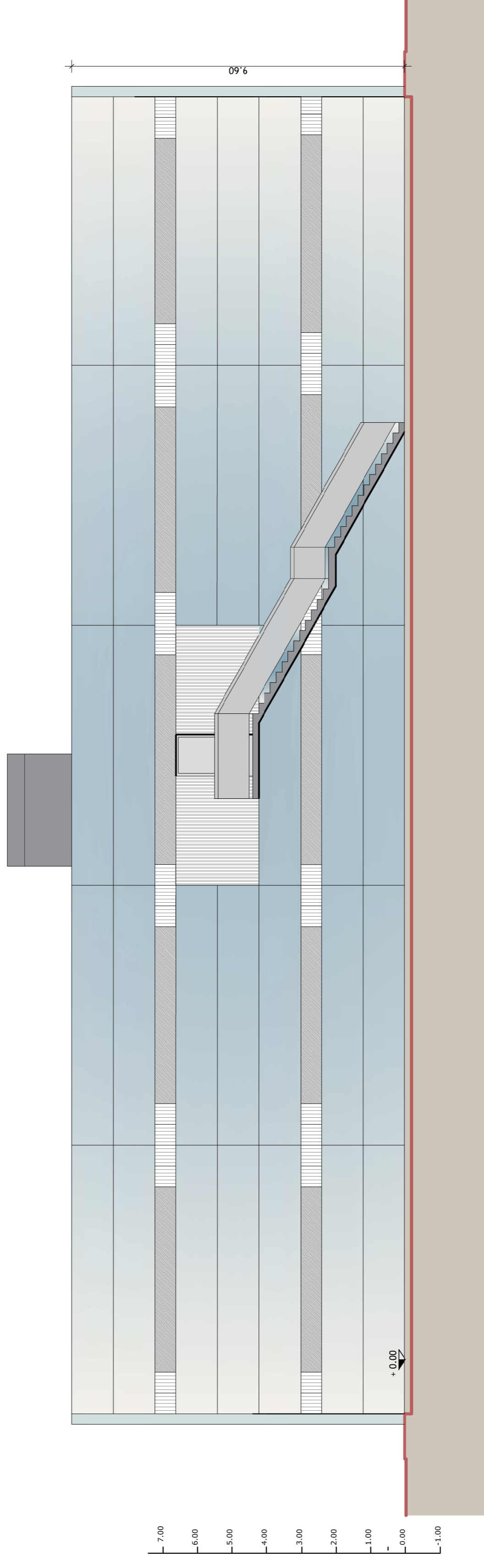
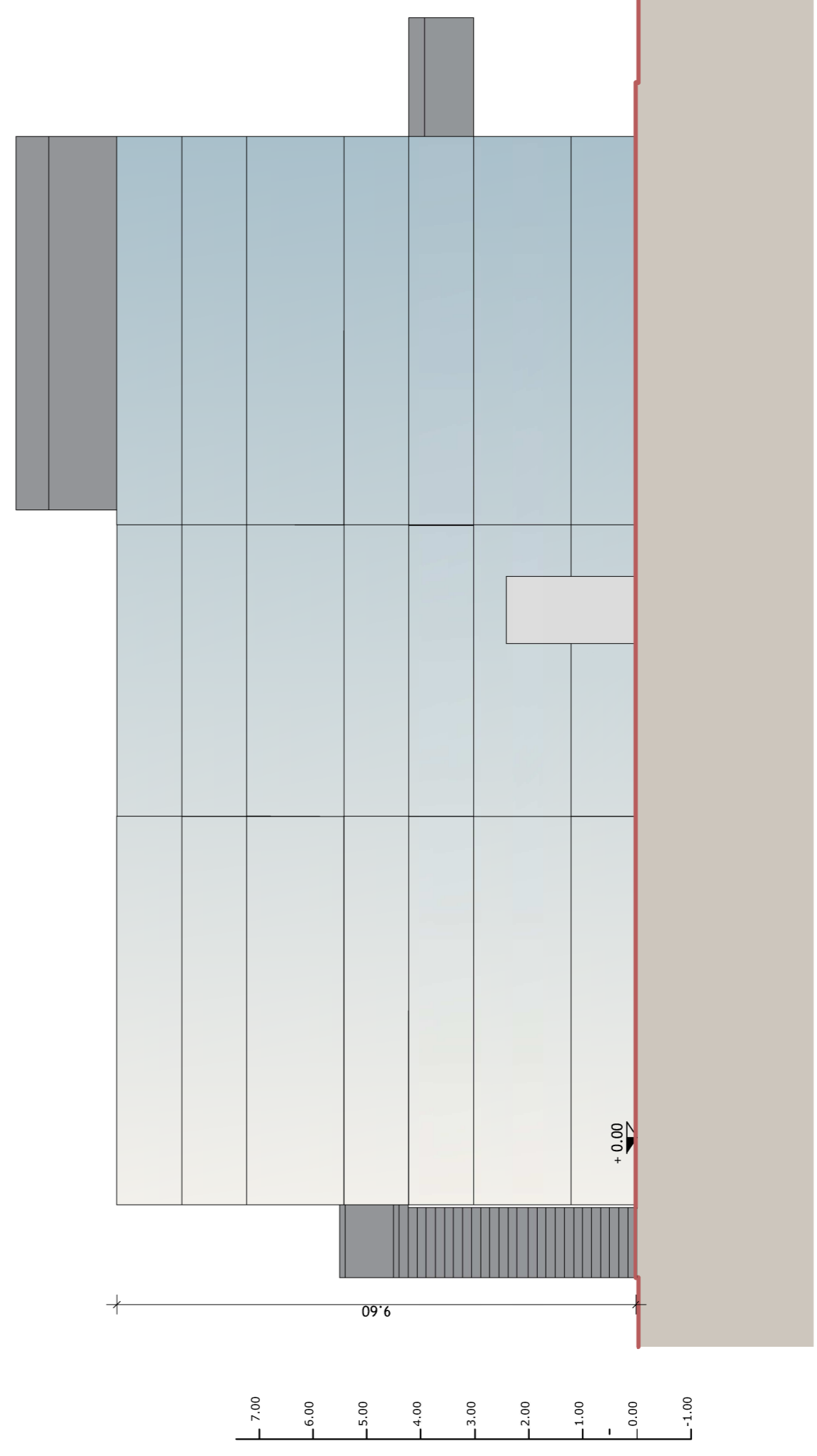


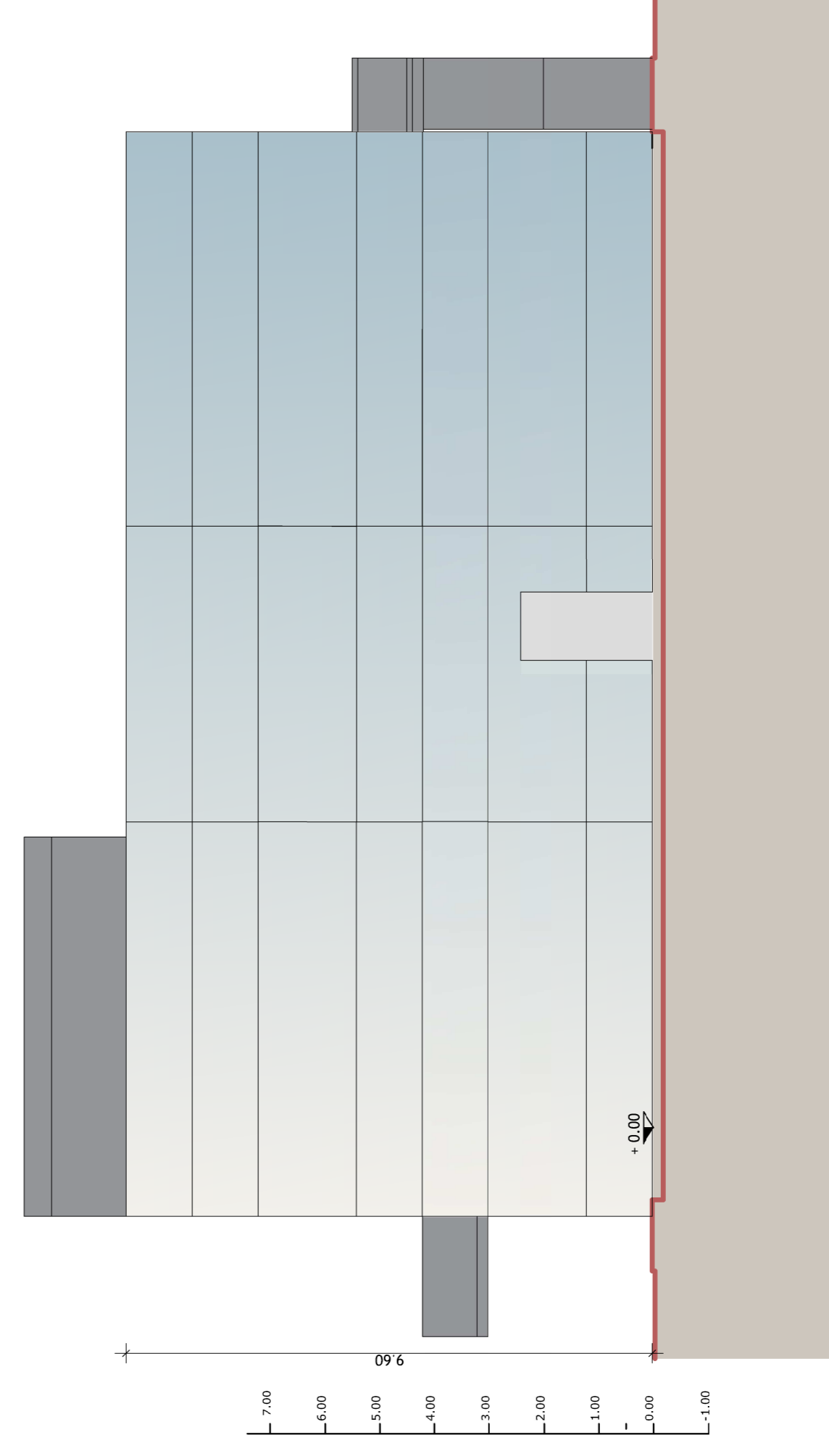
PROSPETTO NORD



PROSPETTO SUD

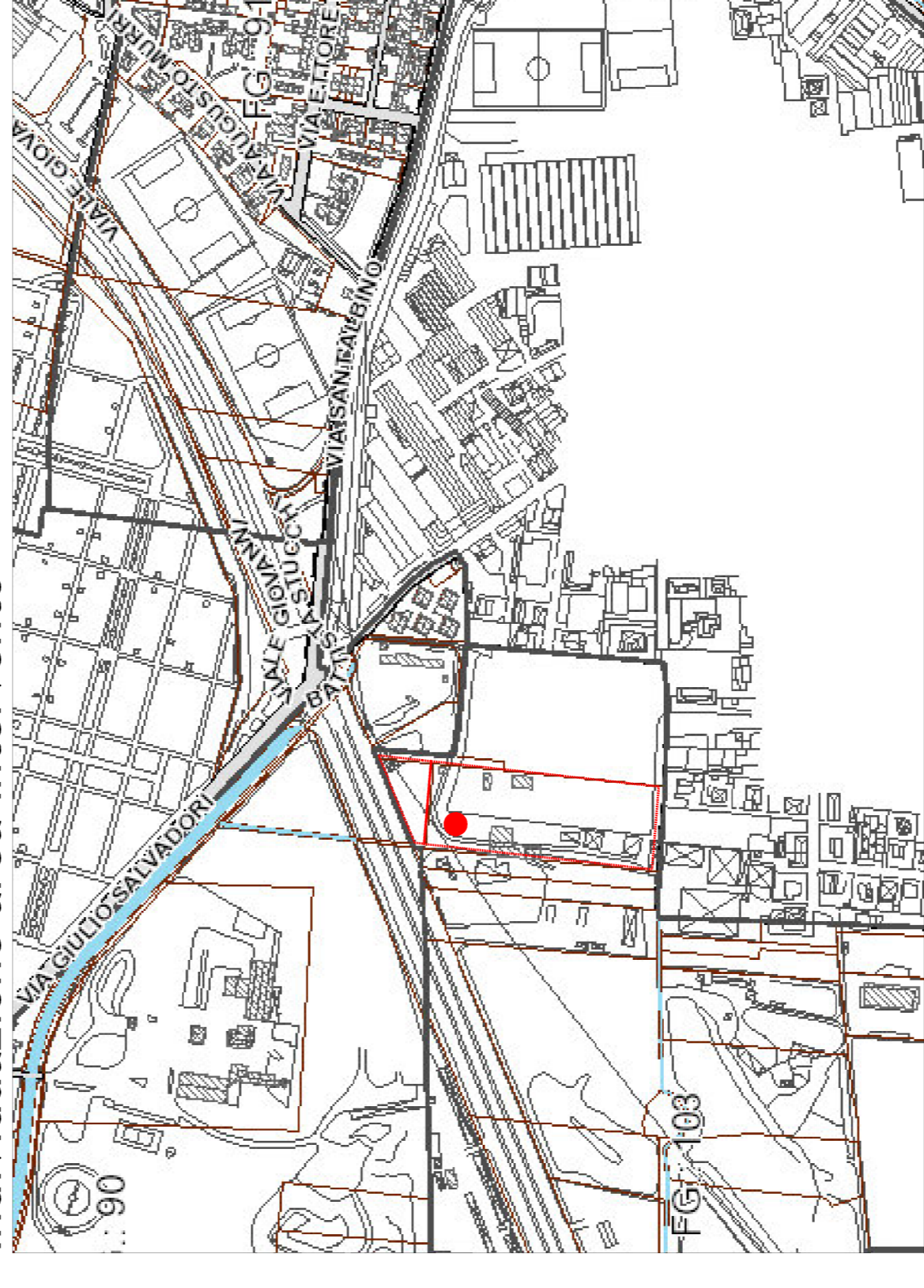


PROSPETTO EST



PROSPETTO OVEST

Individuazione area intervento



**COMUNE DI MONZA**

**ASSESSORATO LL.PP.**  
**Settore Progettazioni, Manutenzioni, Sport**  
**Servizio Progettazioni**

REALIZZAZIONE NUOVO HUB COMUNALE ARCHIVIO E DEPOSITO  
 PROGETTO DEFINITIVO

Titolo elaborato	Prospetti		Scala disegno	1:100
R.U.P.	Arch. Daniele Lattuada	PROGETTISTA	Arch. Carlo Crespi	
COLLABORATORI:	Elena Radavelli	Aggiornamenti	-	
		Aggiornamenti	-	
		Aggiornamenti	-	
		lavoro n°	-	
			<b>A04</b>	