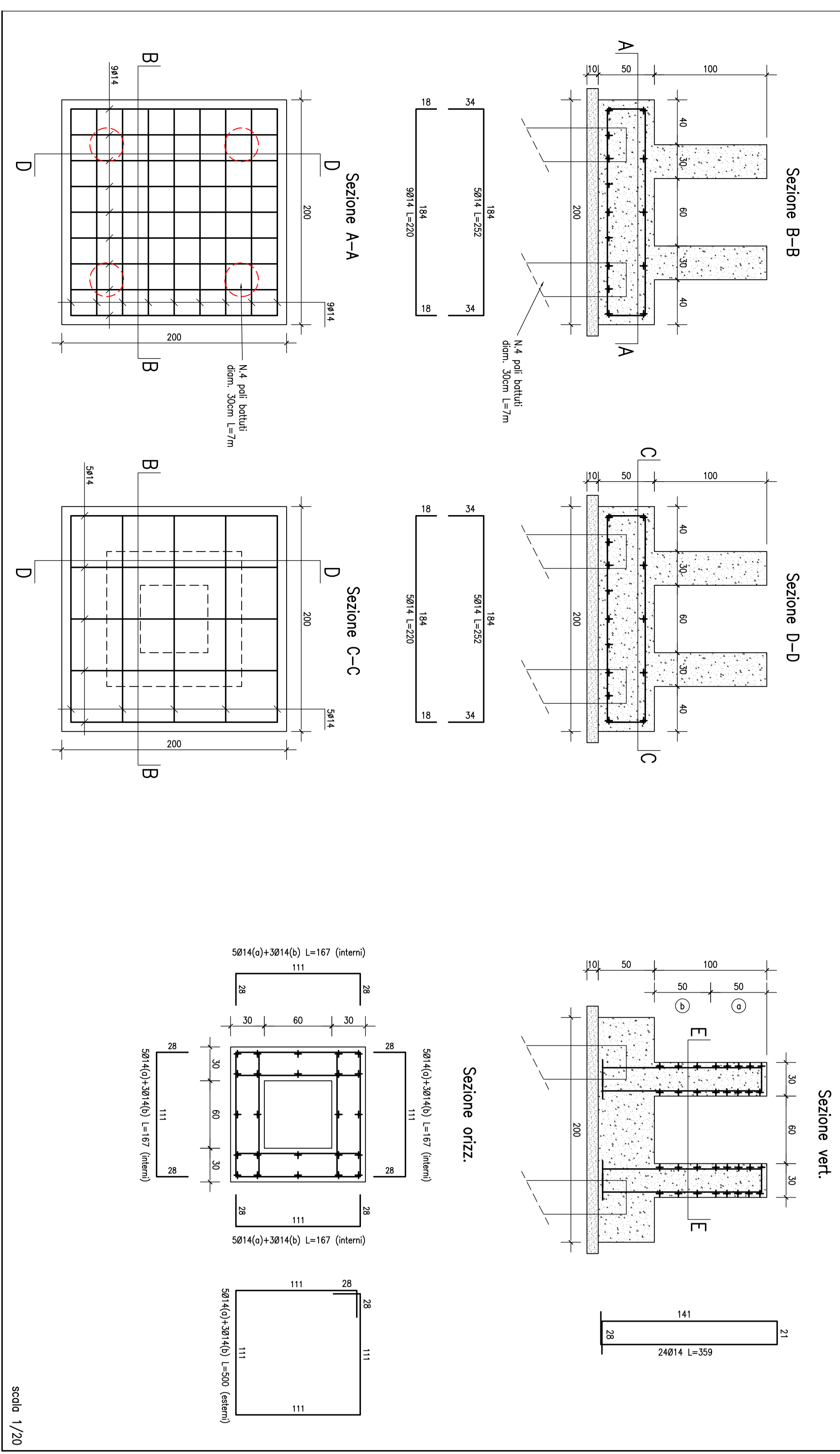


**Legenda:**

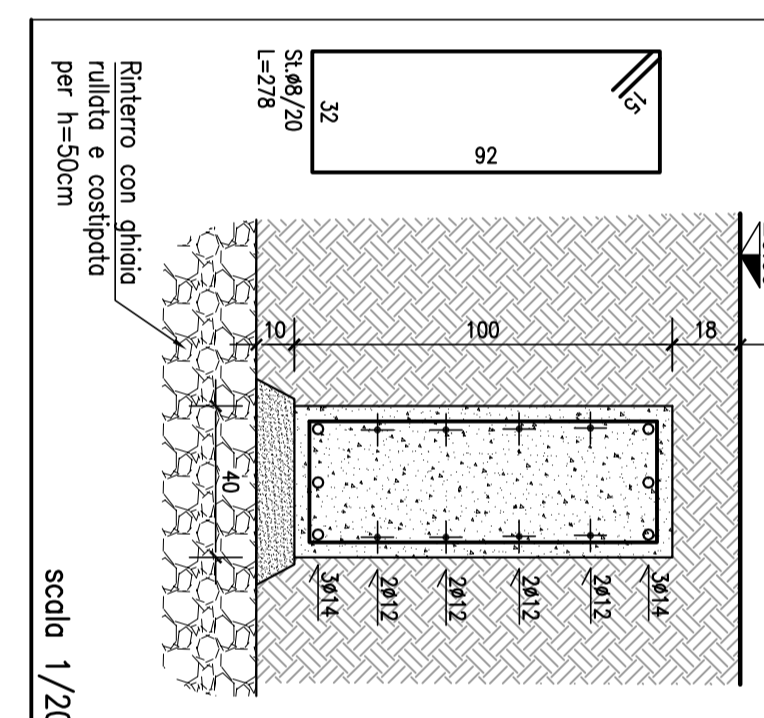
	Pavimenti in C.A. spessore 25cm
	Pavimenti prefabbricati in C.A. dim. 50x50cm
	Piatto di bicchiere in C.A. dim. 200x200cm h=30cm
	Travi in C.A. h=100cm quota appoggio -0,18m
	Piatto in C.A. h=30cm quota appoggio -1,18m
	Piatto in C.A. h=30cm quota appoggio -0,50m
	Piatto in C.A. h=30cm quota appoggio

<b>CALCESTRUZZO PER SOTTOFONDAZIONI</b>	UNI 9636
Classe di resistenza	C 16/20
Dimensione massima nominale dell'aggregato	37mm
Classe di consistenza	S1-semiliscio
<b>CALCESTRUZZO PER FONDAZIONI</b>	UNI 9636
Classe di resistenza	C 20/25
Dimensione massima nominale dell'aggregato	25mm
Classe di esposizione ambientale	XC2
Classe di consistenza	S1-semiliscio
<b>CALCESTRUZZO PER MURGETTONI OPERATI</b>	UNI 9636
Classe di resistenza	C 20/25
Dimensione massima nominale dell'aggregato	25mm
Classe di esposizione ambientale	XC1
Classe di consistenza	S1-semiliscio
<b>CALCESTRUZZO PER ELEMENTI PREFABBRICATI</b>	UNI 9636
Classe di resistenza	C 35/45
Dimensione massima nominale dell'aggregato	15mm
Classe di esposizione ambientale	XC1
Classe di consistenza	S1-semiliscio
<b>ACCIAIO PER BARRE DI ARMATURA:</b>	
Classe di resistenza	R235
Classe di esposizione ambientale	B40C
Dimensione massima nominale dell'aggregato	25mm
Classe di consistenza	S9
Classe di esposizione ambientale	XC1
Classe di consistenza	S1-semiliscio

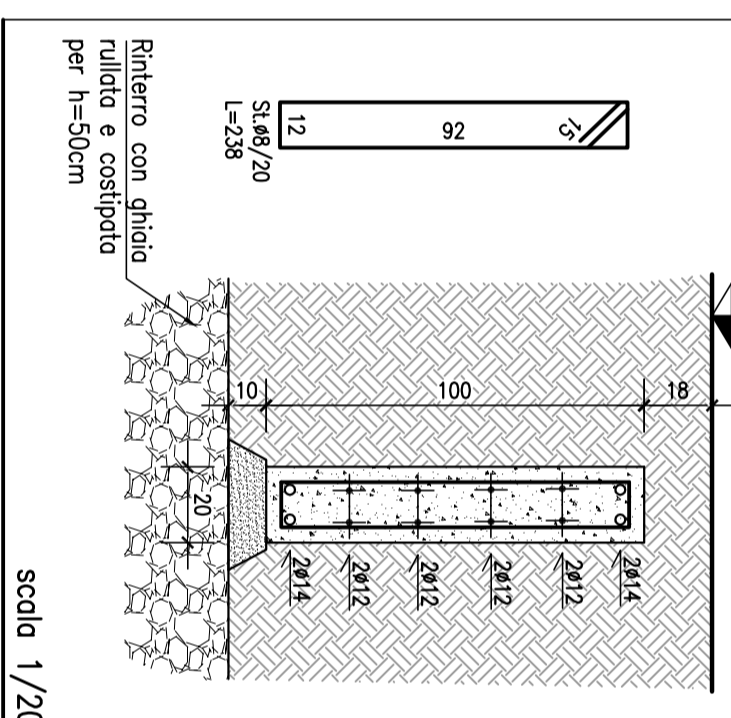
**PUNTO A BICCHIERE SU PALI**



**SEZIONE TRAVE PORTAPANNELLO**



**SEZIONE TRAVE COLLEGAMENTO**



**Comune di Monza**

REALIZZAZIONE NUNO MIB COMUNALE - ARCHIVIO E EBERSITO  
COMUNE DI MONZA

**PROGETTO DEFINITIVO**

---

**STUDIO DI PROGETTAZIONE:**

**RACCOMANDA**

Ing. Angelo Massimo Vercini  
Via S. Felice, 10  
20121 Monza (MI)  
Tel. 0376 212221  
Fax 0376 212222  
www.ingegnervercini.it  
info@ingegnervercini.it

Responsabile del progetto:  
Ing. Stefano Vercini

---

**STUDIO DI PROGETTAZIONE:**

**RACCOMANDA**

Ing. Angelo Massimo Vercini  
Via S. Felice, 10  
20121 Monza (MI)  
Tel. 0376 212221  
Fax 0376 212222  
www.ingegnervercini.it  
info@ingegnervercini.it

Cons. M. Vercini

---

**ST.D.02**

Titolo: **Pianta fondazioni**

Numero: 062/21

Scala: 1/50

Data: 29 Dicembre 2021

Rev: 0