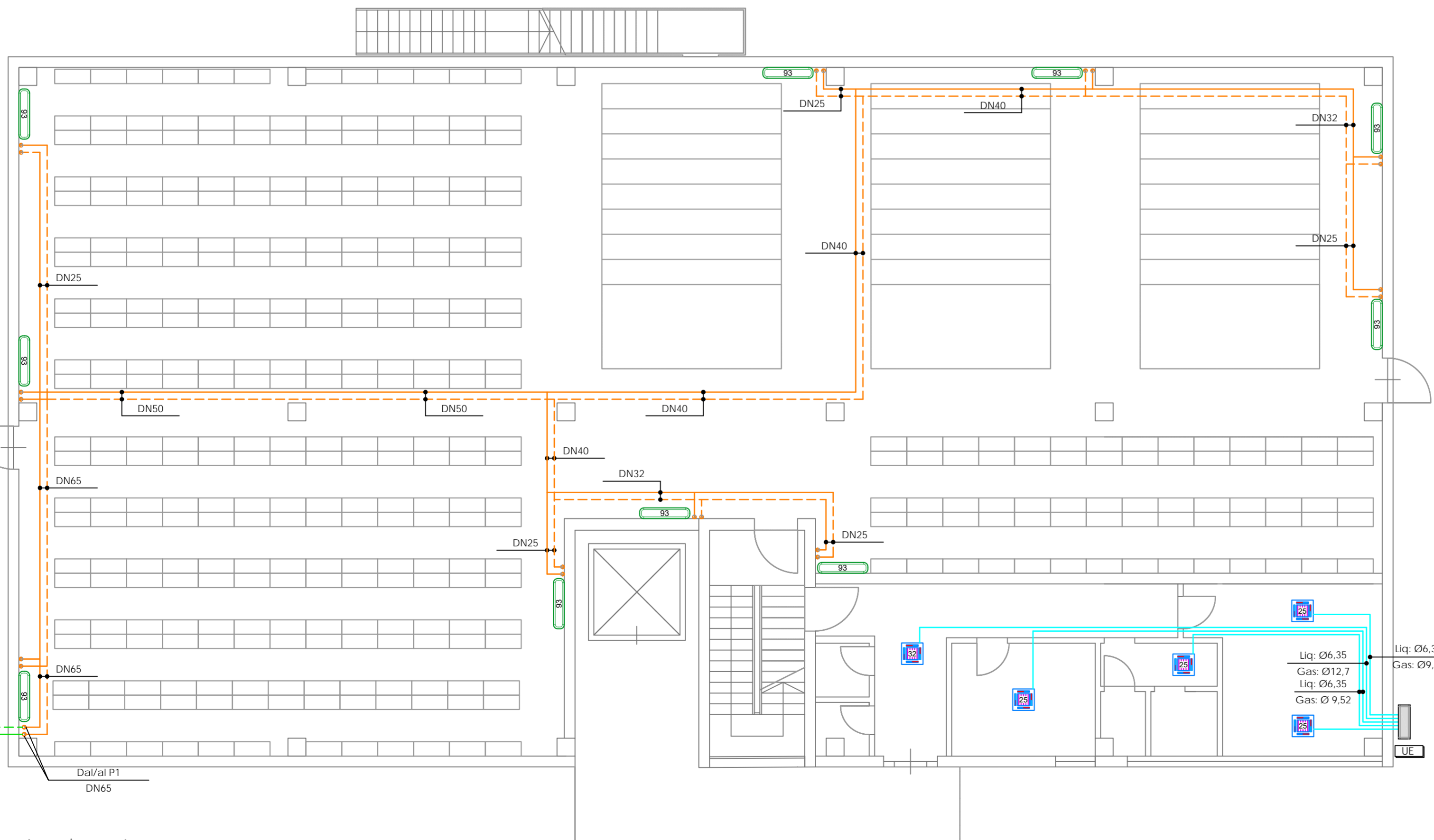


Pianta piano primo



Pianta piano terra

LEGENDA						
	Tubazioni impianto di riscaldamento ventilconvettori. Tubazioni interrate in acciaio nero UNI10225 percolbentate.					
	Tubazioni impianto di riscaldamento ventilconvettori. Tubazioni interrate in acciaio nero UNI10225 percolbentate.					
	Ventilconvettore a pavimento con motore elettronico e inverter, tipo Sabiana mod. CRC.					
	Taglia	Portata aria (m³/h)	Pot. frigorifera tot. acqua 7/12°C (kW)	Pot. frigorifera sens. acqua 7/12°C (kW)	Pot. termica acqua 45/40°C (kW)	Dimensioni Aut.P (mm)
53	53	495	2,45	1,93	3,00	630x1200x225
93	93	1210	4,81	4,04	6,62	630x1415x255
	Tubazioni liquido e gas impianto VRF in rame preisolato UNI EN 12735-1.					
	Unità interna a quattro vie da incasso in controsoffitto, impianto ad espansione di gas refrigerante R32, tipo Mitsubishi mod. SLZ - FA. Il numero indicato al centro si riferisce al modello. mod. 25 - Potenza raffreddamento 2,5 kW. riscaldamento 3,2 kW mod. 32 - Potenza raffreddamento 3,5 kW. riscaldamento 4,0 kW					
	Unità esterna impianto ad espansione di gas refrigerante R32, tipo Mitsubishi mod. MXZ-5F102VF-E1 o equivalente. Capacità nominale in raffreddamento: 10,2 kW, EER: 3,64, SEER: 8,21; Capacità nominale in riscaldamento: 10,5 kW, COP: 4,60, SCOP: 4,65.					
	Pompa di calore aria/acqua completa di serbatoio inerziale e circolatore elettronico, caratteristiche tecniche: <ul style="list-style-type: none"> <li>• Potenza termica nominale riscaldamento: 151 kw</li> <li>• Potenza termica nominale raffreddamento: 136 kw</li> <li>• COP: 3,06</li> <li>• EER: 2,84</li> </ul>					

**COMUNE DI MONZA**

ASSESSORATO LL.PP.

Settore Progettazioni, Manutenzioni, Sport

Servizio Progettazioni

---

**REALIZZAZIONE NUOVO HUB COMUNALE DESTINATO AD ARCHIVIO E DEPOSITO**

**PROGETTO DEFINITIVO IMPIANTI MECCANICI**

Titolo elaborato	Impianto di climatizzazione - piante piano terra e primo	scala disegno	1:100
R.U.P. : Arch. Daniele Lattuada	PROGETTISTA IMPIANTI: Dott. Ing. Massimiliano Di Toma Via Muro n° 6 COMERIO (VA) Tel./Fax 0332 83.93.68  <span style="border: 1px solid black; padding: 2px;">INGEGNERIA D'IMPIANTI</span>	Data	Dicembre 2021
		Aggiornamenti	-
		Aggiornamenti	-
		Aggiornamenti	-
COLLABORATORI:		tavola n°	2M