

RTP:  
Gasparetti - Lentini - Agostini

STUDIO GEOLOGIA AMBIENTE  
Dott. Geol. Gasparetti Davide  
Sede: v. Teresio Olivelli, 5 - 25123 Brescia (BS)



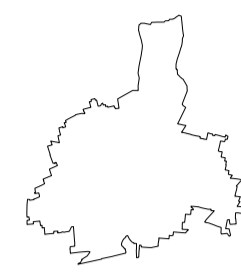
Sede: v. Dugali, 34 - 20085 Pinerolo (TO)

STUDIO INGEGNERIA  
Dott. Ing. Agostini Angelo  
Sede: c. Concorso Agosti, 71 - 26022 Chari (BS)

COMUNE DI MONZA  
PROVINCIA DI MONZA E DELLA BRIANZA



AGGIORNAMENTO DELLA  
COMPONENTE GEOLOGICA, IDROGEOLOGICA E SISMICA  
DEL PIANO DI GOVERNO DEL TERRITORIO  
AI SENSI DELLA L.R. 12/05, DELLA DGR IX/2616/2011  
E DELLA DGR X/6738/2017



SCALA 1: 10.000

ELABORATO: CARTA PAI-PGRA TAVOLA: TAV. 12

EMISSIONE:

Data: 13/10/2020

REVISIONE: DATA REVISIONE DESCRIZIONE COMMESSA

DET. INCARICO

N°: 827

Del: 30/06/2020

AUTORE:

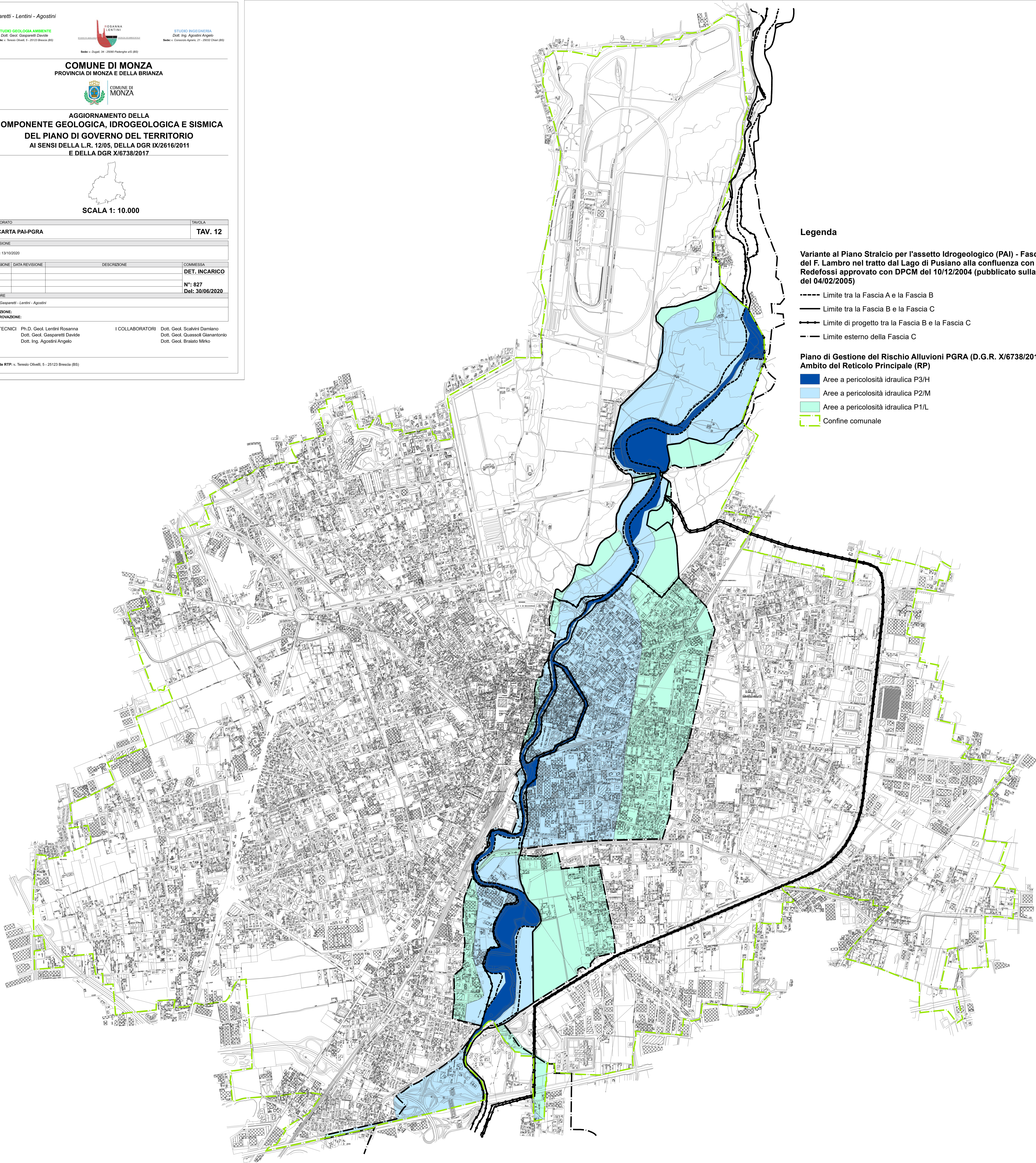
RTP Gasparetti - Lentini - Agostini

APPROVAZIONE:

I TECNICI Ph.D. Geol. Lentini Rosanna  
Dott. Geol. Gasparetti Davide  
Dott. Ing. Agostini Angelo

I COLLABORATORI Dott. Geol. Scalvini Damiano  
Dott. Geol. Quassoli Gianantonio  
Dott. Geol. Bralato Mirko

Sede RTP: v. Teresio Olivelli, 5 - 25123 Brescia (BS)



**Legenda**

Variante al Piano Stralcio per l'assetto Idrogeologico (PAI) - Fasce Fluviali del F. Lambro nel tratto dal Lago di Pusiano alla confluenza con il Deviatore Redefossi approvato con DPCM del 10/12/2004 (pubblicato sulla G.U. n. 28 del 04/02/2005)

- Limite tra la Fascia A e la Fascia B
- Limite tra la Fascia B e la Fascia C
- Limite di progetto tra la Fascia B e la Fascia C
- - - Limite esterno della Fascia C

Piano di Gestione del Rischio Alluvioni PGRA (D.G.R. X/6738/2017)  
Ambito del Reticolo Principale (RP)

- Aree a pericolosità idraulica P3/H
- Aree a pericolosità idraulica P2/M
- Aree a pericolosità idraulica P1/L
- Confine comunale