

**AMBITI OMOGENEI DAL PUNTO DI VISTA GEOLOGICO-TECNICO**

AREE	CARATTERISTICHE LITOTECNICHE	VULNERABILITA' DEGLI ACQUIFERI	PROBLEMATICHE SPECIFICHE
<b>Pg</b>	Sabbie ghiaiose e sabbie limoso ghiaiose, passanti verso il basso a ghiaie	Vulnerabilità di grado estremamente elevato / elevato	Area pianeggiante soggetta o potenzialmente soggetta a fenomeni di esondazione del F. Lambro. Terreni con discreti/scadenti caratteristiche geotecniche fino a 6-7 m di profondità. Miglioramento delle caratteristiche portanti più in profondità. Presenza di ambiti di modificazione antropica (aree interessate da procedure di bonifica, aree degradate/discariche, aree interessate da terreni di riporto, depuratore) che necessitano di caratterizzazione ambientale/geotecnica preventiva a qualsiasi cambio di destinazione d'uso. Reticolo di drenaggio naturale/artificiale.
<b>Be</b>	Ghiaie a supporto clastico in matrice sabbiosa o sabbiosa limosa nell'ambito di piana principale, sabbie limose e/o sabbie ghiaiose nell'ambito dei terrazzi vallivi	Vulnerabilità di grado alto/medio alto/medio.	Area pianeggiante o debolmente acclivi nelle fasce di raccordo dei terrazzi principali. Terreni con scadenti/discrete caratteristiche geotecniche fino a 7-8 m. Miglioramento delle caratteristiche portanti più in profondità. Presenza di ambiti di modificazione antropica (aree interessate da procedure di bonifica, aree degradate/discariche, aree interessate da terreni di riporto, ambiti estrattivi/dismessi) che necessitano di caratterizzazione ambientale/geotecnica preventiva a qualsiasi cambio di destinazione d'uso. Reticolo di drenaggio artificiale.
<b>Bi</b>	Ghiaie a supporto clastico con matrice da limoso sabbiosa a sabbiosa pedogenizzata. In superficie sono presenti limi sabbiosi o argillosi sabbiosi.	Vulnerabilità di grado basso.	Area pianeggiante o debolmente acclivi nelle fasce di raccordo dei terrazzi principali. Terreni con scadenti/discrete caratteristiche geotecniche fino a 5-6 m. Miglioramento delle caratteristiche portanti più in profondità. Presenza di ambiti di modificazione antropica (ambito estrattivo recuperato, area interessata da materiali di riporto) che necessitano di caratterizzazione ambientale/geotecnica preventiva a qualsiasi cambio di destinazione d'uso. Reticolo di drenaggio artificiale.

— Limiti di unità

**AMBITI / ELEMENTI VULNERABILI DAL PUNTO DI VISTA IDRAULICO**

- Reticolo idrografico naturale
- Reticolo idrografico artificiale

**ZONAZIONE DELLA PERICOLOSITA' IDRAULICA (rielaborazione risultati Studio Pacheco - 2015)**

<b>H4</b>	Aree caratterizzate da pericolosità idraulica molto elevata H4 (caratterizzate in caso di piena da tiranti idrici superiori a 0,70 m e velocità superiori a 1,50 m/s)
<b>H3</b>	Aree caratterizzate da pericolosità idraulica elevata H3 (tiranti idrici compresi tra 0,30 e 0,70 m e velocità comprese tra 0,6 e 1,5 m/s) in diretta connessione idraulica con il F. Lambro.
<b>H3*</b>	Aree caratterizzate da pericolosità idraulica elevata H3 indirettamente interessate da fenomeni di allagamento
<b>H2</b>	Aree caratterizzate da pericolosità idraulica media H2 (tiranti idrici compresi tra 0,00 e 0,30 m e velocità comprese tra 0,00 e 0,60 m/s).
<b>H2*</b>	Aree caratterizzate da pericolosità idraulica media H2 indirettamente interessate da fenomeni di allagamento

**AMBITI DI PERICOLOSITA' IDRAULICA DEL PGRA (D.G.R. 10/6738/2017) NON GIA' RICOMPRESE NELLA ZONAZIONE DELLA PERICOLOSITA' IDRAULICA (rielaborazione risultati Studio Pacheco - 2015)**

- ▨ Aree del PGRA a pericolosità P2/M e P3/H non ricadenti entro la Fascia B di Progetto o in aree a rischio R4
- ▨ Aree del PGRA a pericolosità P2/M e P3/H ricadenti entro la Fascia B di Progetto
- ▨ Aree del PGRA a pericolosità P2/M e P3/H non ricadenti entro la Fascia B di Progetto ma comprese in aree a rischio R4

**AMBITI VULNERABILI DAL PUNTO DI VISTA GEOMORFOLOGICO/GEOTECNICO**

- ▨ Area ad alto grado di suscettività al fenomeno degli "occhi pollini"
- ▨ Area a basso-moderato grado di suscettività al fenomeno degli "occhi pollini"
- ▨ Area caratterizzata da soggiacenza <10 m elaborata a partire dalla piezometria del marzo 2014

**AMBITI INTERESSATI DA PREGRESSA ATTIVITA' ESTRATTIVA**

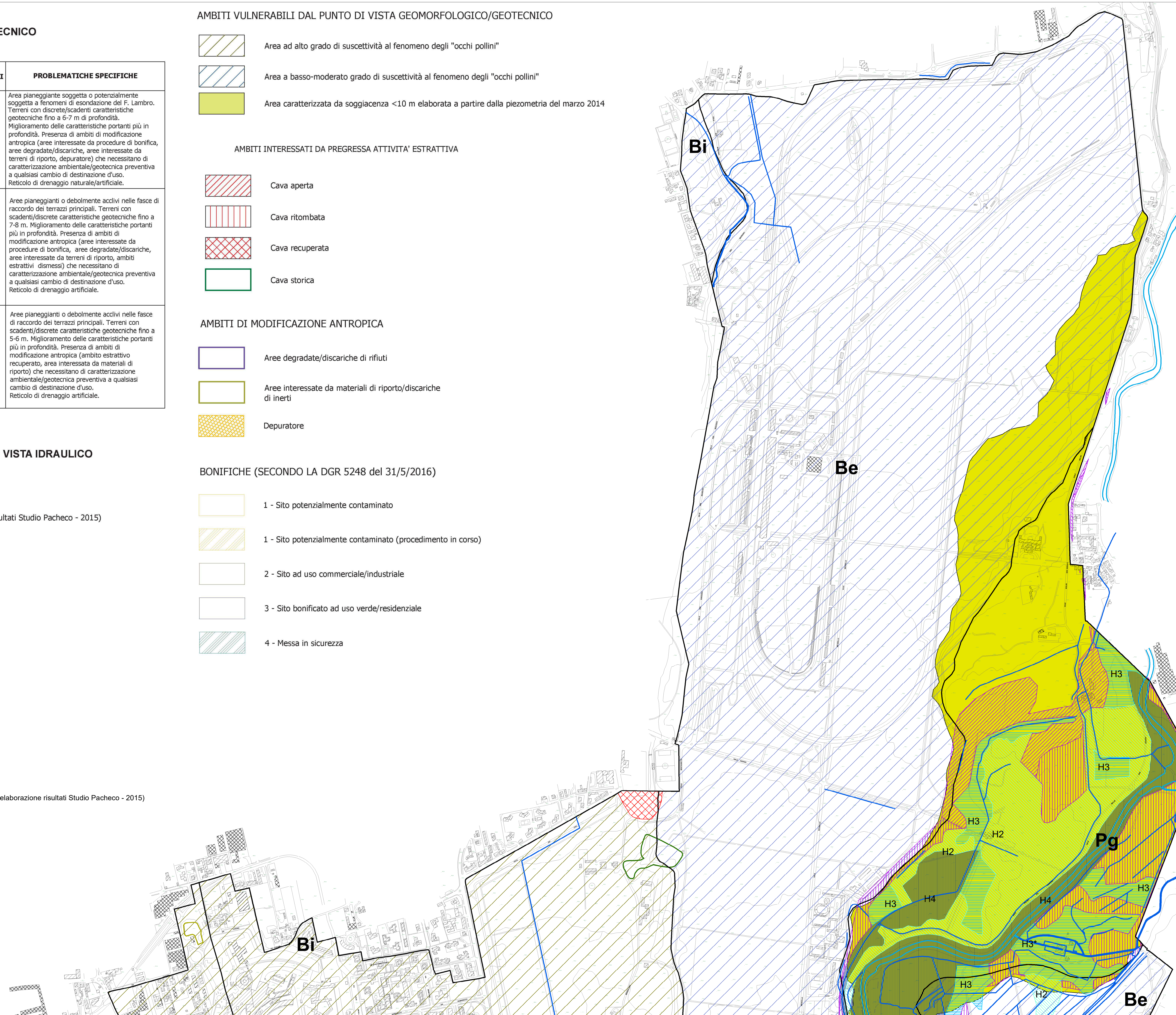
- ▨ Cava aperta
- ▨ Cava ritombata
- ▨ Cava recuperata
- ▨ Cava storica

**AMBITI DI MODIFICAZIONE ANTROPICA**

- ▨ Aree degradate/discariche di rifiuti
- ▨ Aree interessate da materiali di riporto/discariche di inerti
- ▨ Depuratore

**BONIFICHE (SECONDO LA DGR 5248 del 31/5/2016)**

- ▨ 1 - Sito potenzialmente contaminato
- ▨ 1 - Sito potenzialmente contaminato (procedimento in corso)
- ▨ 2 - Sito ad uso commerciale/industriale
- ▨ 3 - Sito bonificato ad uso verde/residenziale
- ▨ 4 - Messa in sicurezza



**RTP:**  
Gasparetti - Lentini - Agostini

**STUDIO GEOLOGIA AMBIENTE**  
Dott. Geol. Gasparetti Davide  
Sede: - Brescia (BS) - 25123 (BS)

**STUDIO INGEGNERIA**  
Dott. Ing. Agostini Angelo  
Sede: - Genova (GE) - 16122 (GE)

**COMUNE DI MONZA**  
PROVINCIA DI MONZA E DELLA BRIANZA

**AGGIORNAMENTO DELLA COMPONENTE GEOLOGICA, IDROGEOLOGICA E SISMICA DEL PIANO DI GOVERNO DEL TERRITORIO AI SENSI DELLA L.R. 12/05, DELLA DGR IX/2616/2011 E DELLA DGR X/6738/2017**

**SCALA 1: 5.000**

ELABORATO	TAVOLA
SINTESI DEGLI ELEMENTI CONOSCIUTI	TAV. 8a

**EMMISSIONE**

**ADOZIONE:** Delibera di Consiglio Comunale n° 53 del 07/07/2016  
**APPROVAZIONE:** Delibera di Consiglio Comunale n° 8 del 06/02/2017

**AUTORE:**  
Società di Ingegneria Idrogea Servizi s.r.l.

REVISIONE	DATA	REVISIONE	DESCRIZIONE	COMMESSA
Rev. 01	13/10/2020		Raccoglimento aree PGRA - Progetto per VAS	<b>DET. INCARICO</b>
Rev. 02	12/05/2021		Aggiornamento per adozione in consiglio comunale	<b>N°: 827</b>
				<b>Det: 30/06/2020</b>

**AUTORE:**  
RTP Gasparetti - Lentini - Agostini

**ADOZIONE:** D.C.C. n. 97 del 15/07/2021  
**APPROVAZIONE:** D.C.C. n. 98 DEL 28.12.2021

**I TECNICI:** Ph.D. Geol. Lentini Rosanna  
Dott. Geol. Gasparetti Davide  
Dott. Ing. Agostini Angelo

**I COLLABORATORI:** Dott. Geol. Scalfini Damiano  
Dott. Geol. Quasoli Gianantonio  
Dott. Geol. Bralato Mirko

Sede RTP: v. Tenorio Olivelli, 5 - 25123 Brescia (BS)