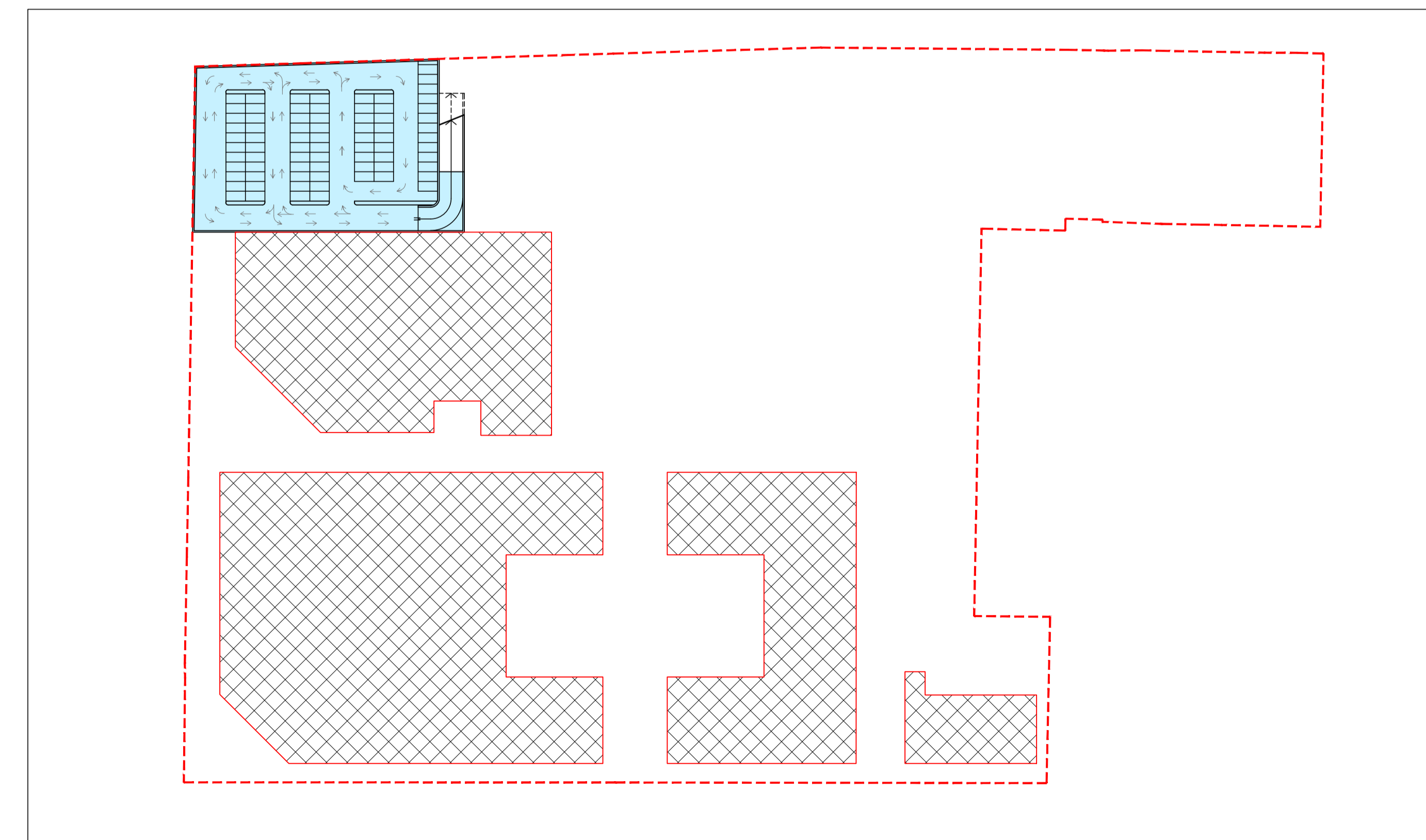


**PLANIMETRIA**

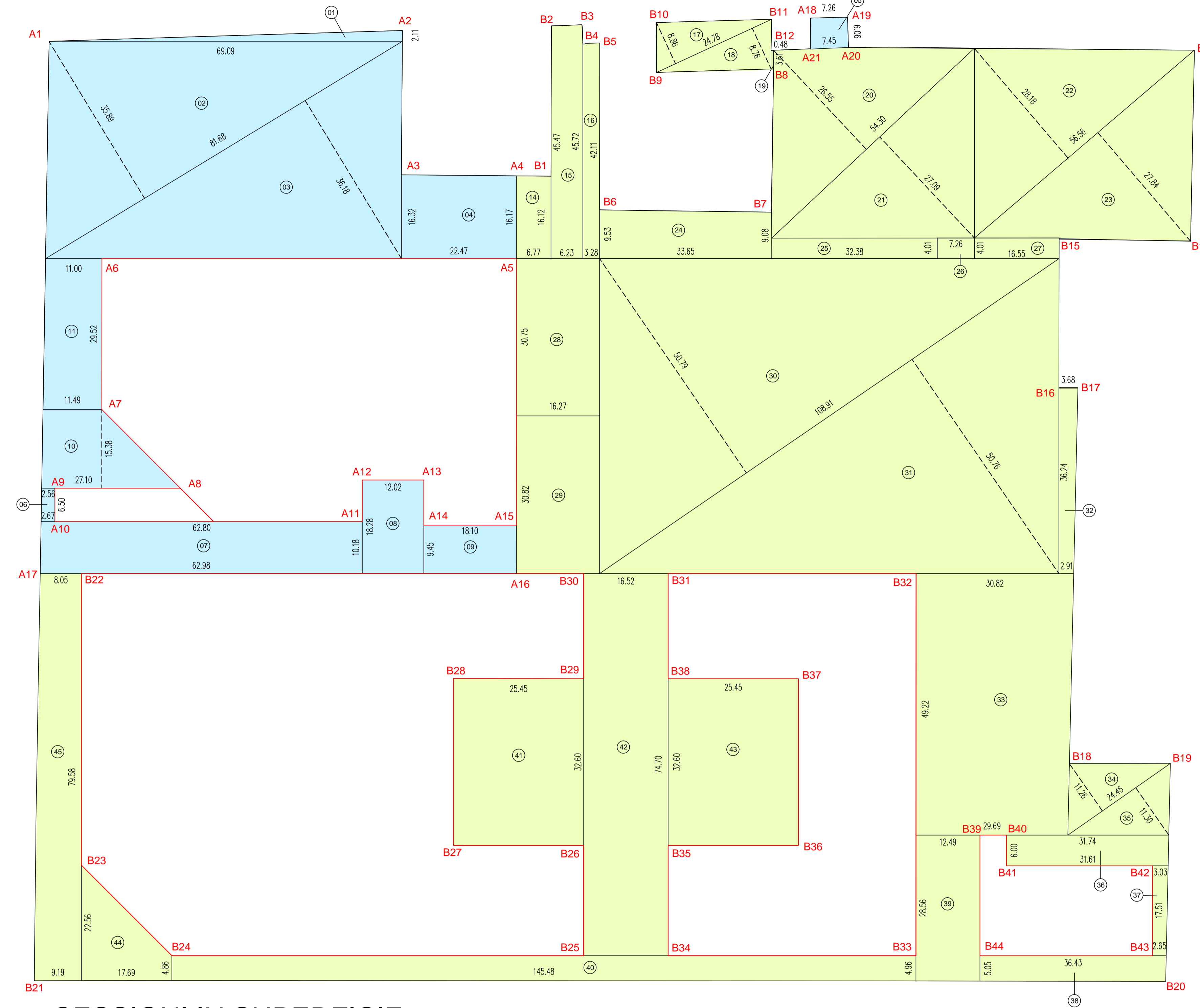
- AREE STANDARD IN CESSIONE
- AREE STANDARD IN ASSERVIMENTO AD USO PUBBLICO
- AREE/IMMOBILI CEDUTI E NON COMPUTATI COME STANDARD



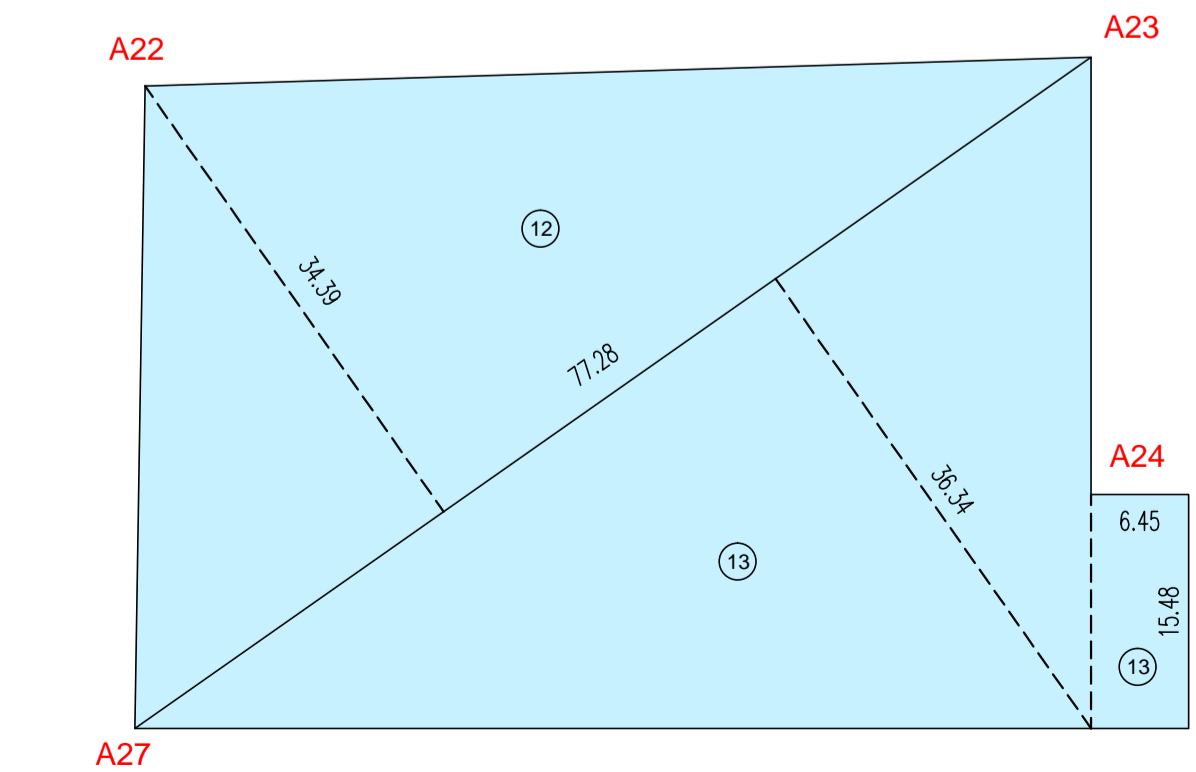
**PIANO INTERRATO**

- AREE STANDARD IN ASSERVIMENTO IN USO PUBBLICO PARCHEGGIO INTERRATO
- POSTI AUTO PRIVATI

## SCHEMI PER IL CALCOLO DELLE SUPERFICI IN CESSIONE/ASSERVIMENTO



### CESSIONI IN SUPERFICIE



### CESSIONI PIANO PRIMO INTERRATO

### STANDARD IN ASSERVIMENTO

1	( 69,09 * 2,11 ) / 2	= mq	72,89
2	( 81,68 * 35,89 ) / 2	= mq	1465,75
3	( 81,68 * 36,18 ) / 2	= mq	1477,59
4	( 16,32 + 16,17 ) / 2 * 22,47	= mq	365,03
5	( 7,45 + 7,26 ) / 2 * 6,06	= mq	44,57
6	( 2,67 + 2,56 ) / 2 * 6,50	= mq	17,00
7	( 62,98 + 62,80 ) / 2 * 10,18	= mq	640,22
8	( 18,28 * 12,02 )	= mq	219,73
9	( 9,45 * 18,10 )	= mq	171,05
10	( 27,10 + 11,49 ) / 2 * 15,38	= mq	296,76
11	( 11,49 + 11,00 ) / 2 * 29,52	= mq	331,95

### PIANO INTERRATO

12	( 77,28 * 34,39 ) / 2	= mq	1328,83
13	( 77,28 * 36,34 ) / 2 + ( 15,48 * 6,45 )	= mq	1504,02

Totale aree standard in asservimento all'uso pubblico **mq 7935,39**

### STANDARD IN CESSIONE

14	( 16,17 + 16,12 ) / 2 * 6,77	= mq	109,30
15	( 45,47 + 45,72 ) / 2 * 6,23	= mq	284,06
16	( 3,28 * 42,11 )	= mq	138,12
17	( 24,78 * 8,86 ) / 2	= mq	109,78
18	( 24,78 * 8,76 ) / 2	= mq	108,54
19	( 3,61 * 0,48 )	= mq	1,73
20	( 54,30 * 26,55 ) / 2	= mq	720,83
21	( 54,30 * 27,09 ) / 2	= mq	735,49
22	( 56,56 * 28,18 ) / 2	= mq	796,93
23	( 56,56 * 27,84 ) / 2	= mq	787,32
24	( 9,53 + 9,08 ) / 2 * 33,65	= mq	313,11
25	( 32,38 * 4,01 )	= mq	129,84
26	( 7,26 * 4,01 )	= mq	29,11
27	( 16,55 * 4,01 )	= mq	66,37
28	( 16,27 * 30,75 )	= mq	500,30
29	( 16,27 * 30,82 )	= mq	501,44
30	( 108,91 * 50,79 ) / 2	= mq	2765,77
31	( 108,91 * 50,76 ) / 2	= mq	2764,14
32	( 2,91 + 3,68 ) / 2 * 36,24	= mq	119,41
33	( 29,69 + 30,82 ) / 2 * 49,22	= mq	1489,15
34	( 24,45 * 11,26 ) / 2	= mq	137,65
35	( 24,45 * 11,30 ) / 2	= mq	138,14
36	( 31,61 + 31,74 ) / 2 * 6,00	= mq	190,05
37	( 2,65 + 3,03 ) / 2 * 17,51	= mq	49,73
38	( 36,43 * 5,05 )	= mq	183,97
39	( 28,56 * 12,49 )	= mq	356,71
40	( 4,96 + 4,86 ) / 2 * 145,48	= mq	714,31
41	( 25,45 * 32,60 )	= mq	829,67
42	( 74,70 * 16,52 )	= mq	1234,04
43	( 25,45 * 32,60 )	= mq	829,67
44	( 4,86 + 22,56 ) / 2 * 17,69	= mq	242,53
45	( 9,19 + 8,05 ) / 2 * 79,58	= mq	685,98

Totale aree standard in cessione **mq 18063,19**

### TOTALE SUPERFICI

STANDARD IN ASSERVIMENTO IN SUPERFICIE	mq	5.102,54
STANDARD IN CESSIONE IN SUPERFICIE	mq	18.063,19
<b>TOTALE STANDARD IN SUPERFICIE</b>	<b>mq</b>	<b>23.165,73</b>
STANDARD IN ASSERVIMENTO IN INTERRATO	mq	2.832,85
<b>TOTALE STANDARD</b>	<b>mq</b>	<b>25.998,58</b>



Assessorato al Territorio  
Settore Pianificazione Territoriale  
Ufficio urbanistica operativa

VARIANTE AL  
PIANO PARTICOLAREGGIATO  
"EX COTONIFICIO CEDERNA"  
via Cederna - Borsa - Giacosa - Oriani

TAV. <b>6</b>	TITOLO CLASSIFICAZIONE DELLE AREE E VERIFICA DEGLI STANDARD	Data: 03.2012 Scala: 1:1000
---------------	--	--------------------------------

IL DIRIGENTE DEL SETTORE  
PIANIFICAZIONE  
TERRITORIALE  
Arch. MAURO RONZONI

IL PROGETTISTA  
Studio LONATI e BALCONI  
Ing. LONATI MARCO  
Geom. BALCONI ALBERTO  
Geom. LONATI MARIO

UFFICIO  
URBANISTICA OPERATIVA  
Arch. DANIELA PEREGO