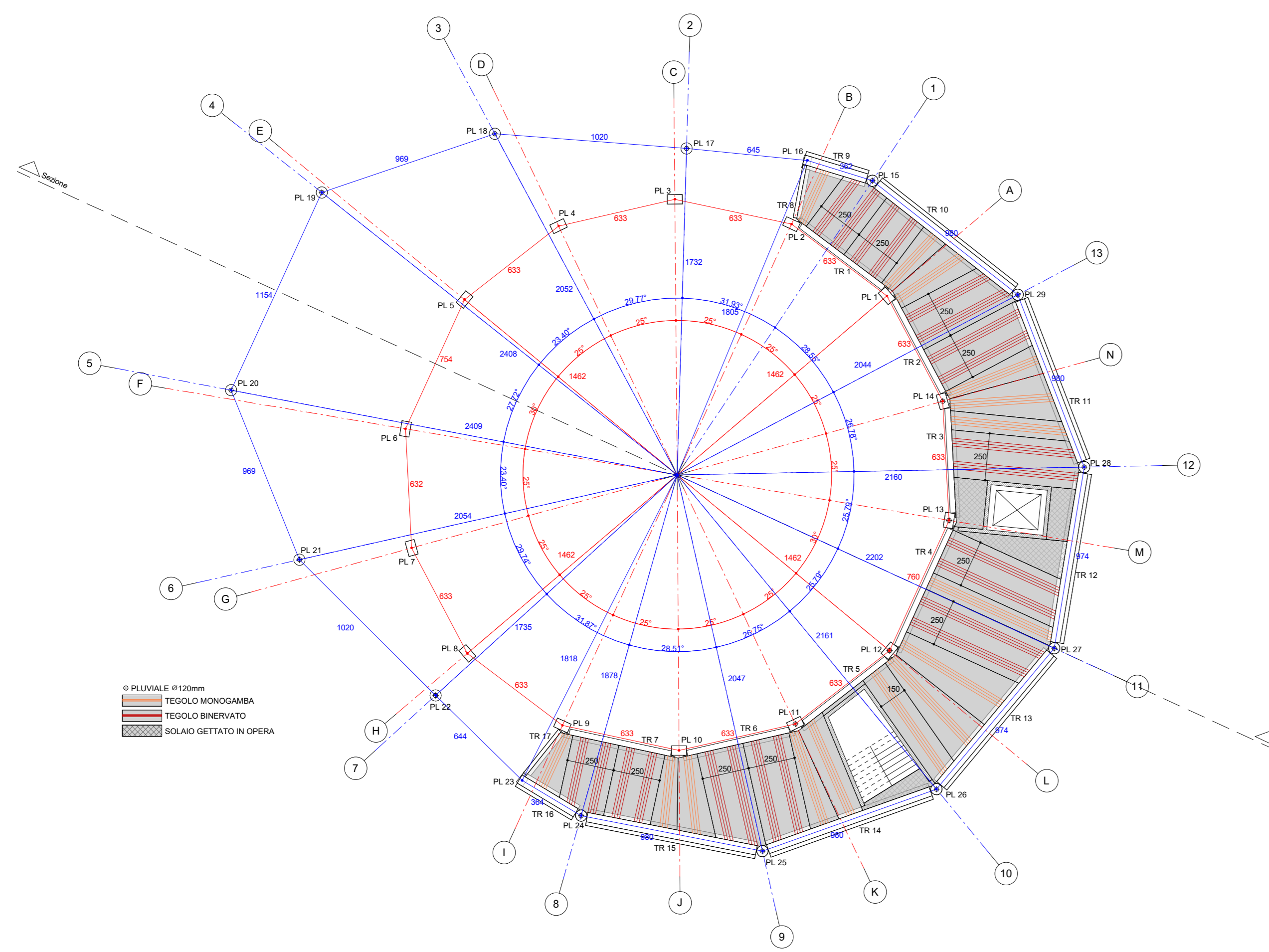
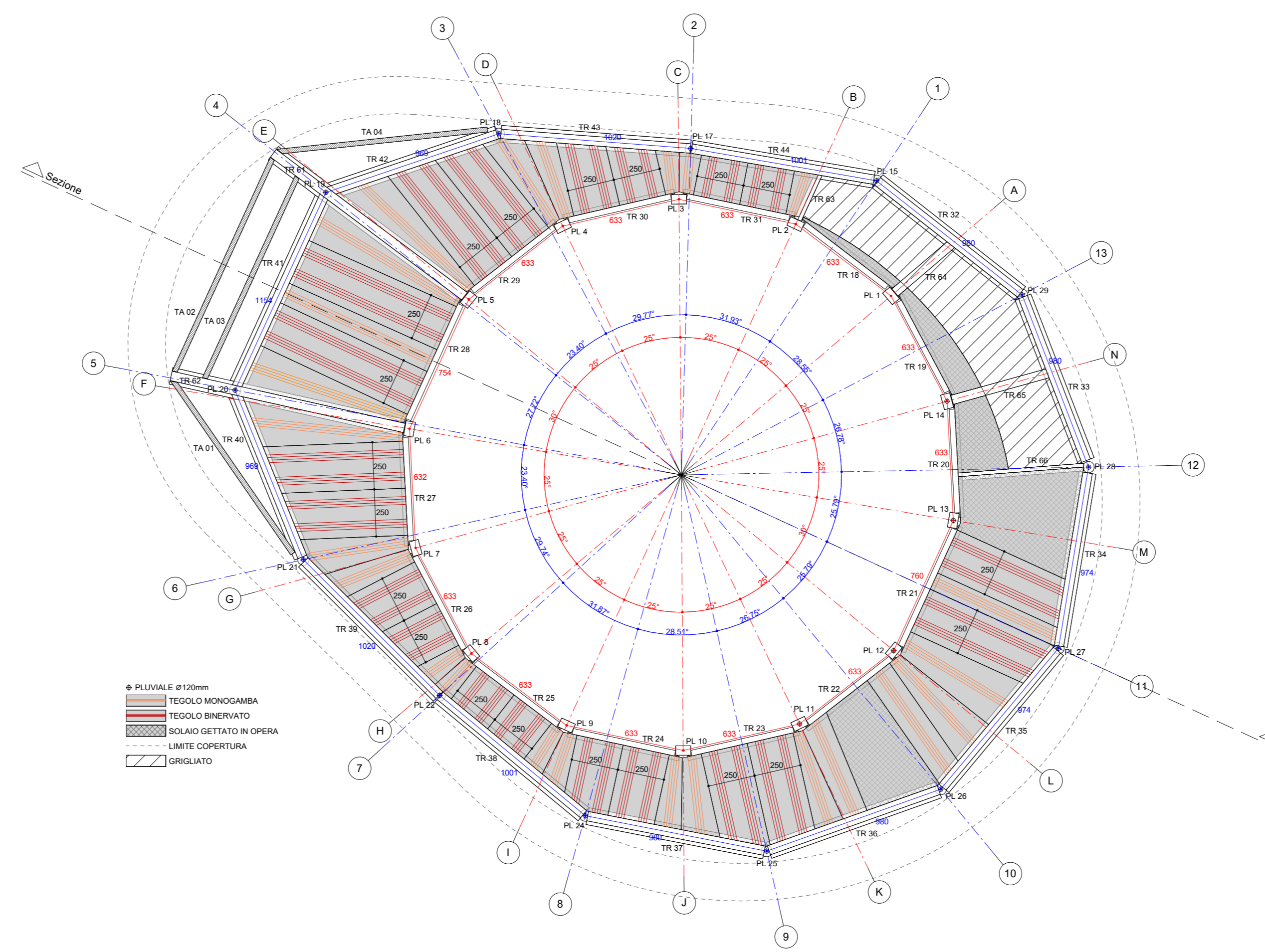


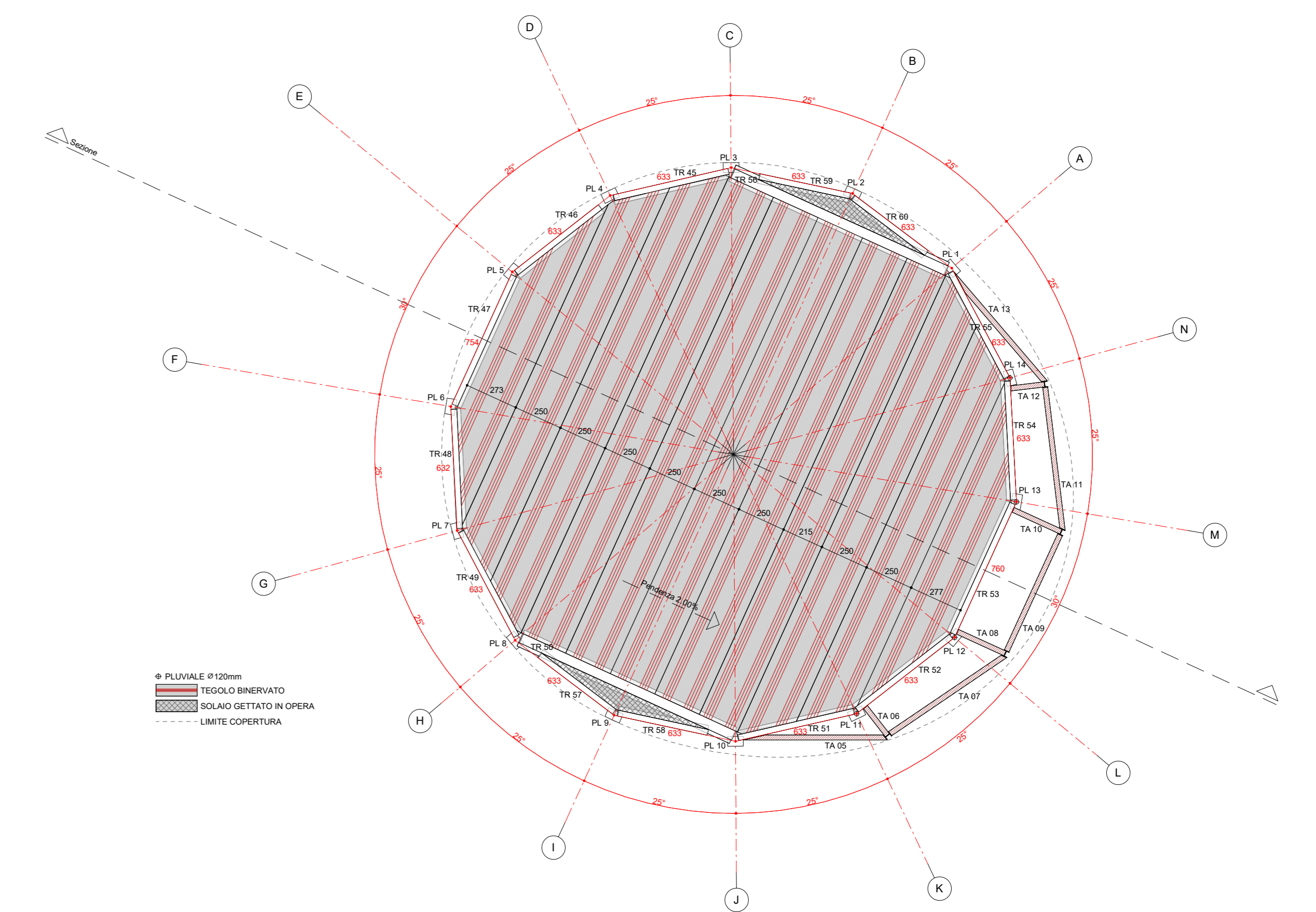
PIANTA PIANO 1



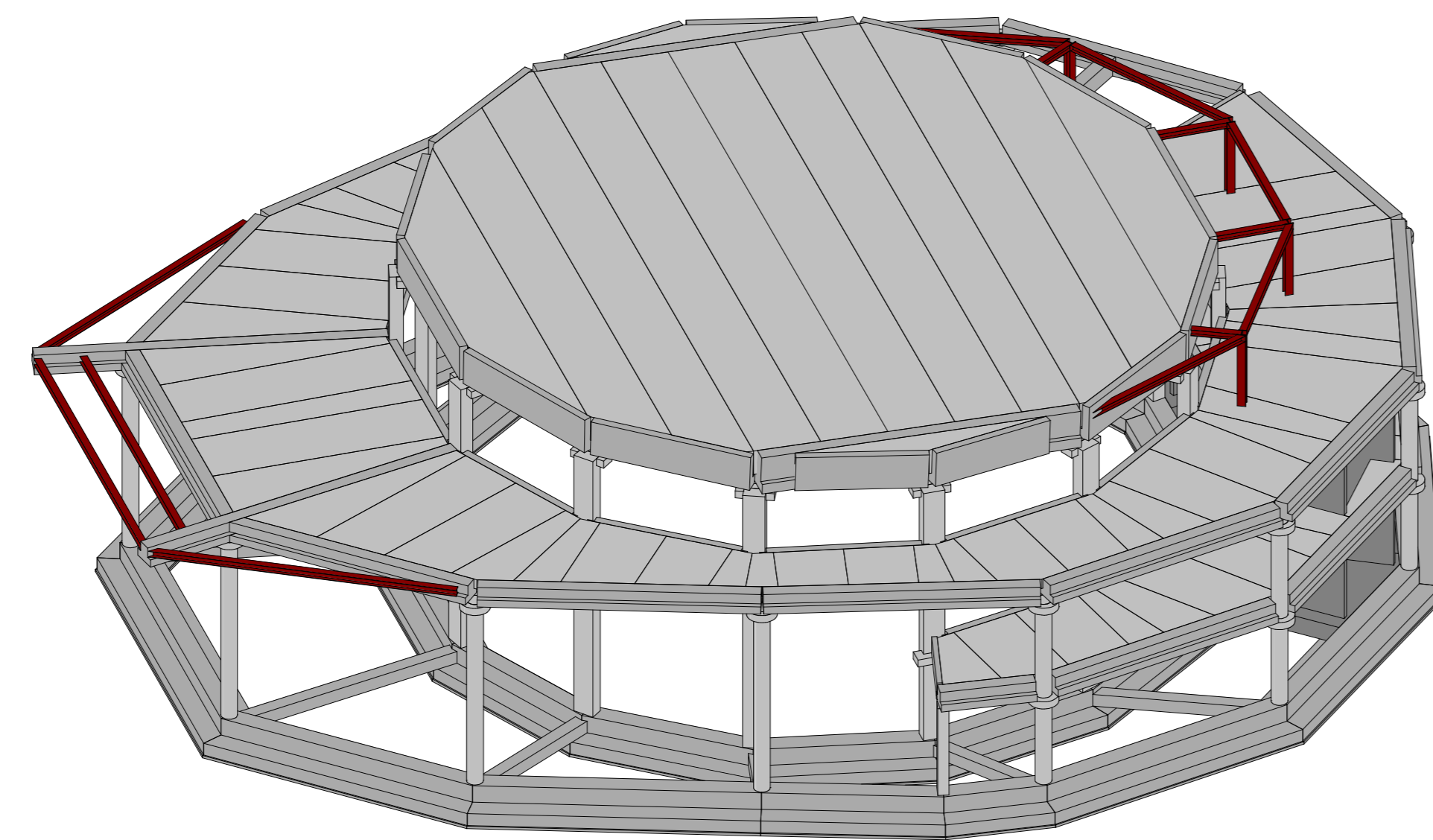
PIANTA PIANO 2



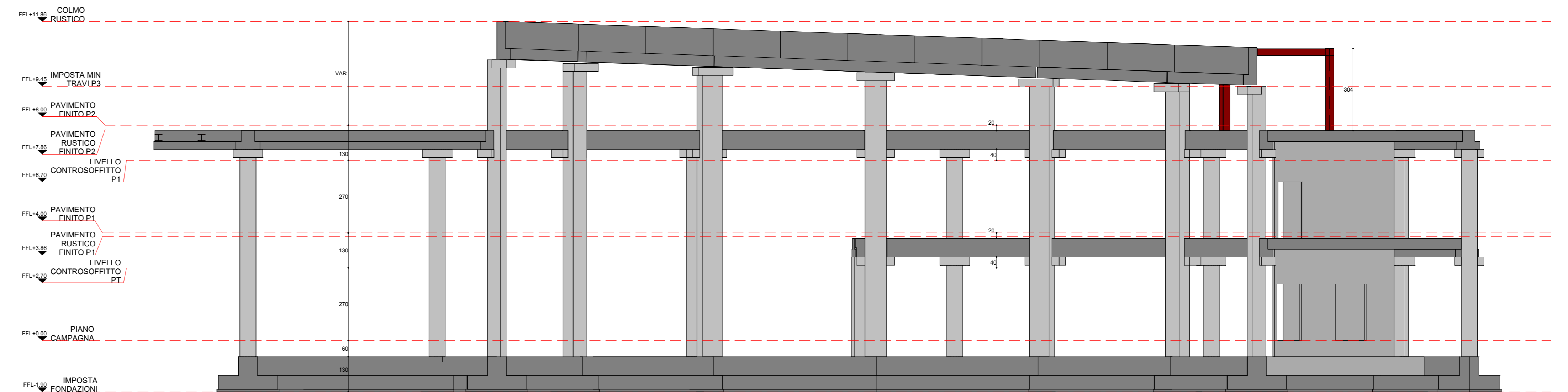
PIANTA COPERTURA



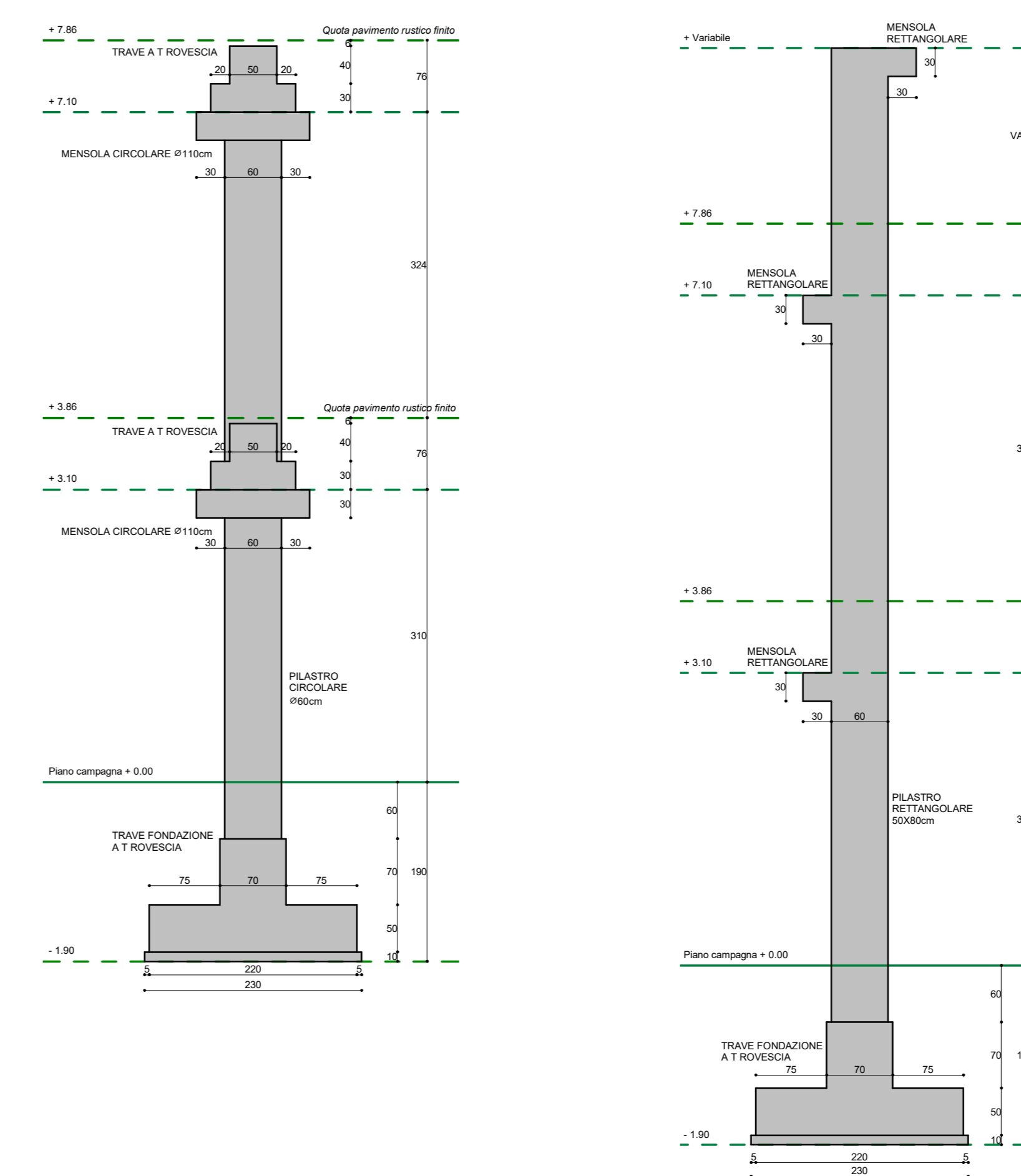
3D



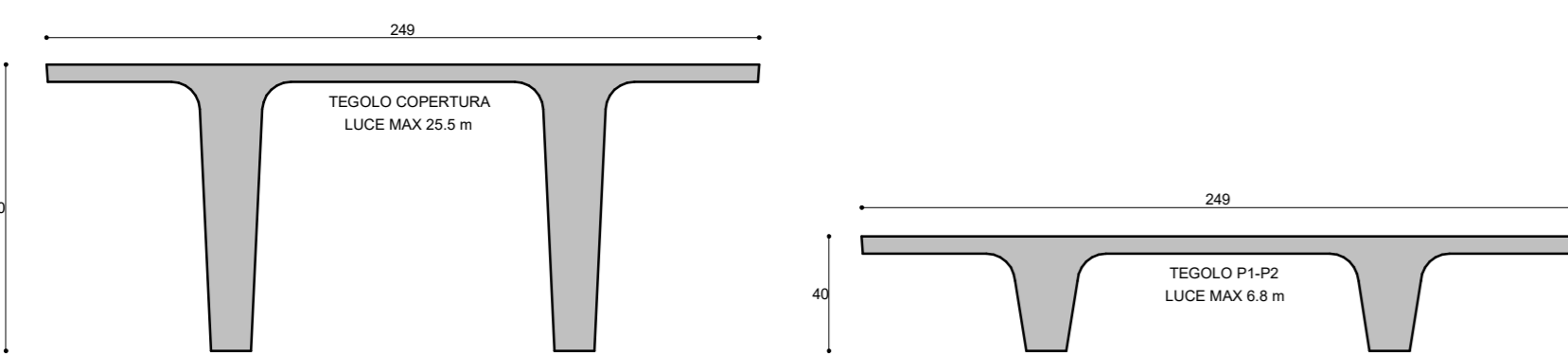
SEZIONE



DETTAGLIO PILASTRI

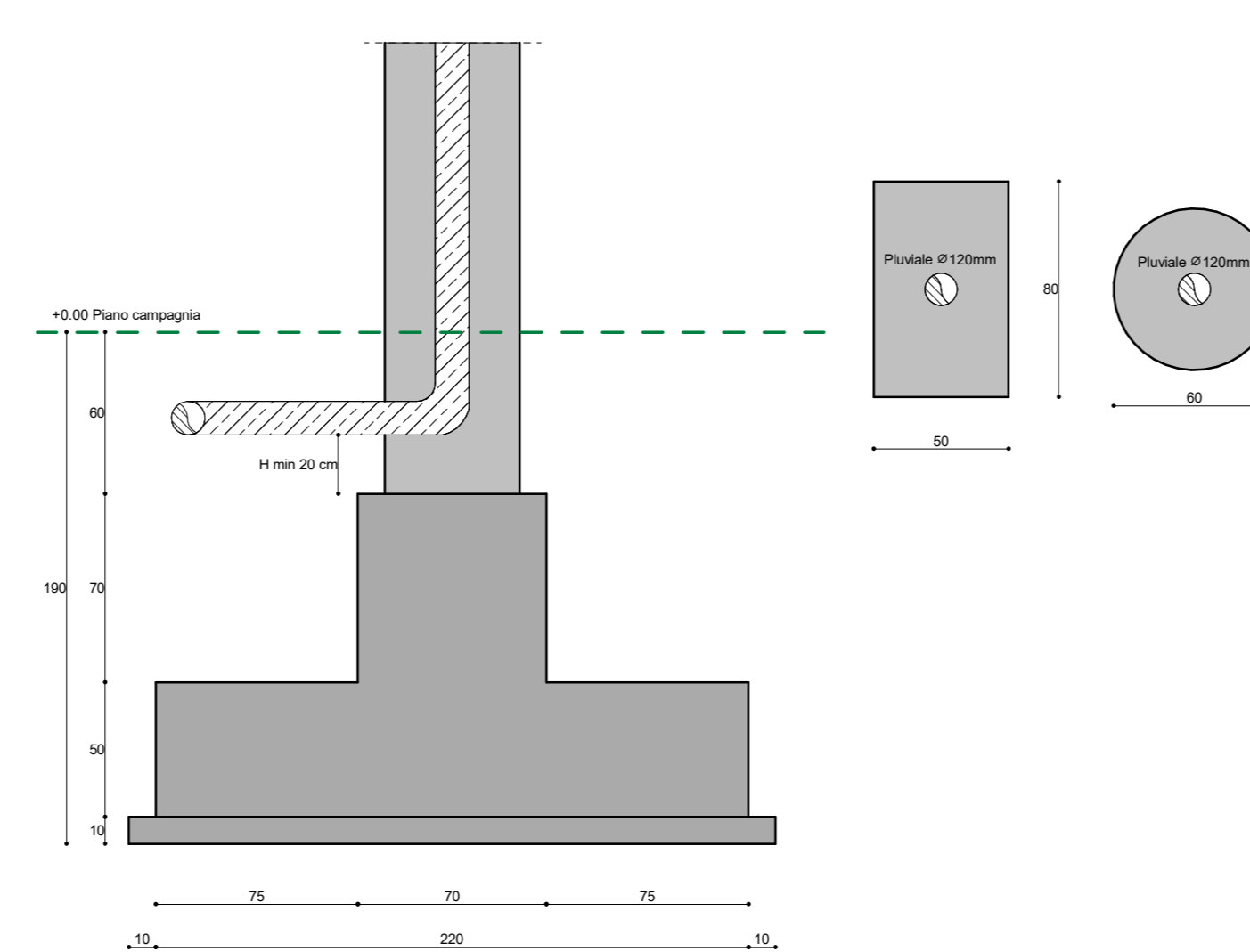


DETTAGLIO TEGOLI



Legenda:  
 - PL = Pilastro  
 - TR = Trave supporto elemento orizzontale  
 - TA = Trave acciaio

DETTAGLIO PLUVIALE



PROGETTO	COPIA PER
<b>COMUNE DI MONZA</b> <b>PVM - Monza Life</b> Programma Integrato di intervento Variante P.II. "Piazzale Virgilio" in variante al P.G.T.	
COMITENTE <b>S.C. EVOLUTION S.P.A.</b> 20121 - Via Sesto S. Giovanni 11 - Monza	
CONSULENTI	STRUTTURE <b>Ingetec S.r.l.</b> 20122 - Via Cavallotti 5 - Barago Ph. +39 031 4133367 - info@ingetec.it
PROGETTISTA <b>CITTERIO-VIEL &amp; PARTNERS</b> 20122 - Via Cavallotti 14 - Milano Ph. +39 02 7638801 - info@citterio-viel.com	IMPANTI MECCANICI <b>Studio Giarda</b> 20123 - Via Pradolbe 35 - Bresso di Valdobbia Ph. +39 0242 435088 - info@studiogiarda.it
LANDSCAPE <b>P'Arc Nouveau</b> 20131 - Via Cavallotti 14 - Milano Ph. +39 02 96205950 - info@parcnouveau.com	STUDIO ACUSTICO <b>Studio Tecnico Bassani</b> 22020 - Via Papa Giovanni XXIII 4 - Capolago Brianza Ph. +39 349 3001031 - fbassani@studiotecnico.it
IMPANTI ELETTRICI <b>Studio Sartori</b> 20126 - Via S. Francesco d'Assisi 5 - Erate Ph. +39 031 846258 - info@studiosartori.it	
VVF <b>Studio Malara</b> 20122 - Sempione-Walter 119 - Brescia Ph. +39 030 362772 - f.malara@studiomalara.it	

INDIRIZZO Piazzale Virgilio - Monza	TITOLO <b>Strutture in C.A. prefabbricate</b>
FASE DI PROGETTO <b>Studio di fattibilità tecnico economica</b>	CODICE TAVOLA <b>E.5_S_002_00</b>
CODICE TAVOLA: SCB	SCALA //
EMESIONI R. S. S. DESCRIZIONE C. S. S. S. S. A. 2020 05/05 05/05 05/05 05/05	DATA EMISSIONE 2020 Ago 05
18-201 XX ING XX XX E-S-0002 A	DATA STAMPA 05/08/2020 16:00:00
DISegnato DA: E.S. CONTROLLATO DA: E.S. APPROVATO DA: C.G.	NOTE 1. Nel rispetto del codice diontologico, tutti i diritti sono riservati. 2. Tutte le quote sono espresse in metri.