

COMUNE DI MONZA

PROGRAMMA INTEGRATO DI INTERVENTO

AREA PRIORITARIA 1 PIAZZALE VIRGILIO - AREA B2 - I

Locale socio - culturale:
schema progettuale - Computo Metrico

PROPONENTE
RED s.r.l.
Corso Magenta 85
20123 Milano

PROGETTO URBANISTICO
COORDINAMENTO GENERALE



urb.a.m. SpA
via A. Papa, 30
20149 Milano
T. 02 36581300
F. 02 36581397
urbam@urbam.it

arch. ANDREA DE MAIO

arch. PAOLA BRANDIRALI

DATA PRIMA EMISSIONE

Maggio 2013

DATA REVISIONI

SCALA
1: 100



CODICE ELABORATO
E.4

rif
08016



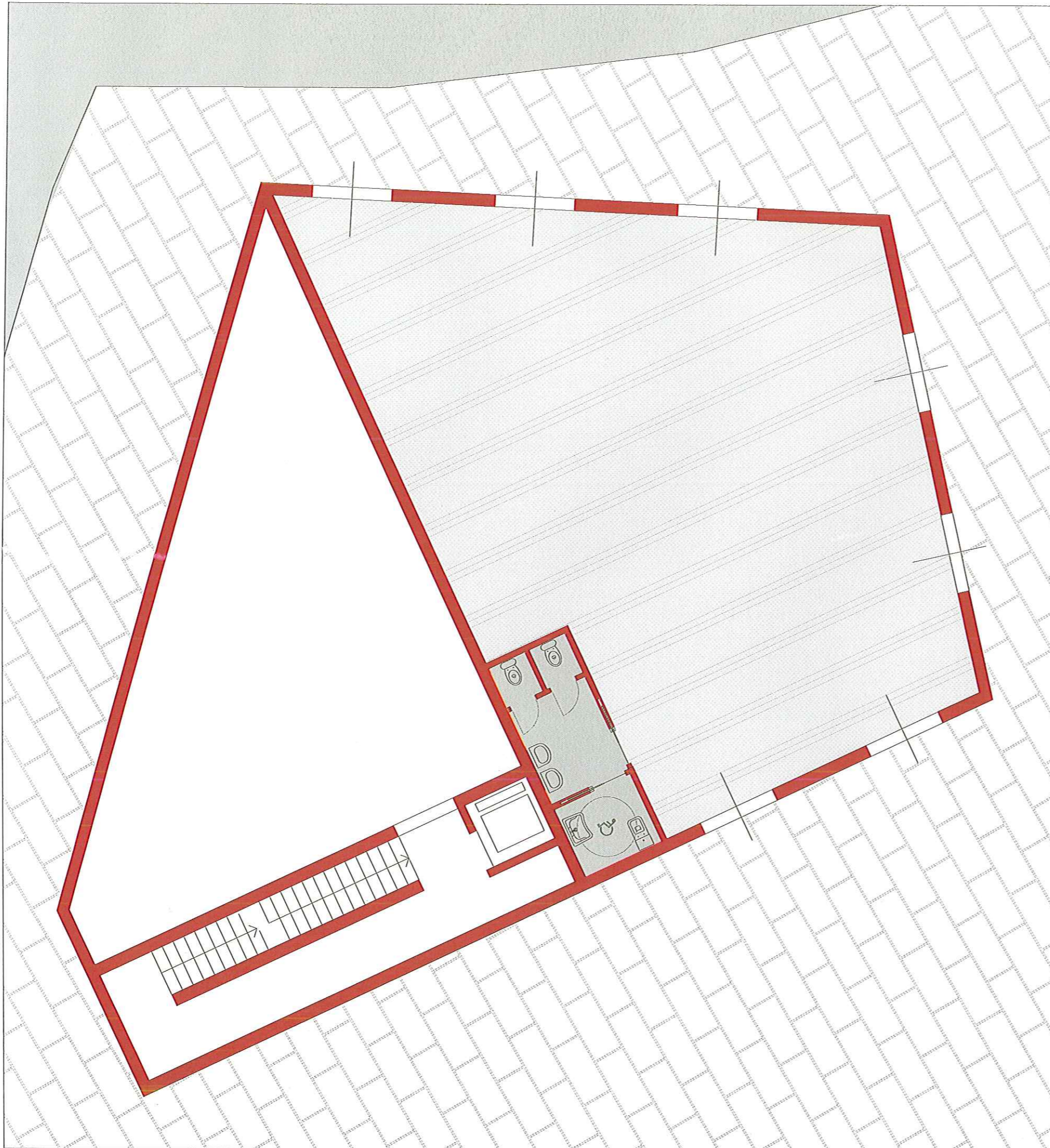
SPAZIO SOCIO CULTURALE

SPAZIO PUBBLICO

Realizzazione di spazio socio culturale di complessivi 200 mq lordi (non costituenti slp) al piano terra dell'edificio privato "A" con accessibilità autonoma da Piazzale Virgilio.

Tale spazio sarà realizzato dall'Operatore privato e ceduto al Comune senza possibilità di scomputare le relative opere dagli oneri di urbanizzazione.

La stima delle opere specifiche è definita al netto delle relative quote parti delle opere generali strutturali- fondazioni, impiantistiche etc..



CM estimativo indicativo locale comunale (200 mq superficie lorda). Stima opere specifiche al netto delle relative quote parti delle opere generali strutturali- fondazioni, impiantistiche etc..

CODICE	DESCRIZIONE	UNITA' DI MISURA	LAVORAZIONI	SICUREZZA	PREZZO UNITARIO	QUANTITA'	TOTALE
1C.04.300.0020	Strutture in cemento armato (pilastri, travi, corree, solette, murature vani scala e ascensori) realizzate mediante getto da autobetoniera con l'ausilio di gru o qualsiasi altro mezzo di movimentazione, di calcestruzzo preconfezionato a prestazione garantita - tipo plastico S2, slump 50/90 mm - per spessori non inferiori a 17 cm, esclusi ferro e casseri, compresa la vibratura; resistenza:						
1C.04.300.0020.c	Rck = 35 N/mm ²	al Mc	181,81	2,91	184,72		
	pilastri p.t					9,00	
	0,5*0,5*12*3					9,00	
	totale	= mc					C 1.662,48
1C.04.350.0030	Sovrapprezzo alle opere in conglomerato cementizio per impiego di calcestruzzo preconfezionato di tipo diverso rispetto al tipo S3 considerato nei prezzi precedenti :						
1C.04.350.0030.a	classe di consistenza S4, fluido, slump 160/200 mm	al Mc	2,57	0,04	2,61		
	9,00					9,00	
	totale	= mc				9,00	C 23,49
1C.04.450.0010	Acciaio tondo in barre per cemento armato, in opera compresa lavorazione, posa, sfrido, legature; qualità:						
1C.04.450.0010.c	- Fe B 44 K in barre ad aderenza migliorata, controllato in stabilimento	al Kg	1,39	0,02	1,41		
	pilastri p.t					1350,00	
	0,5*0,5*12*3					1350,00	
	totale	= kg					C 1.903,50
1C.05.050.0010	Solaio piano in cemento armato e blocchi in laterizio, a nervature parallele, gettato in opera. Compresi i monoblocchi in laterizio, il calcestruzzo con resistenza Rck 25 N/mm ² gettato in opera e vibrato per nervature, travetti di ripartizione e massetti all'incastro, la soletta superiore di spessore non inferiore a 4 cm, il cassero e l'armatura provvisoria di sostegno fino a 4,50 m di altezza dal piano di appoggio, il relativo disarmo. Escluso il ferro tondo di armatura.						
1C.05.050.0010.f	altezza totale 26 cm (22 laterizio + 4 soletta)	Mq	61,20	1,47	62,67		
	200					200,00	
	totale	= mq				200,00	C 12.534,00
1C.04.450.0020	Rete di acciaio elettrosaldato in opera compreso tagli, sfridi, legature	kg	1,20	0,02	1,22		
	rete Ø 10 20X20 (dim. pann. 2,25X4,00 peso unitario 57,38 kg) (sup. tot. 200mq/9mq pann.*3%)						
	soletta Pt-1						
	200*0,25						
	(22,89*57,38)					1313,43	
	totale	= kg				1313,43	C 1.602,38
1C.04.400.0020	Casseforme per getti in calcestruzzo, eseguite fino a 4,50 m dal piano d'appoggio, con impiego di tavole di abete, comprese armature di sostegno, disarmante, manutenzione e disarmo:						
1C.04.400.0020.c	- per strutture in c.a., muri scala ed ascensore di qualsiasi spessore, solette piene	al Mq	36,24	0,58	36,82		
	pilastri p.t					172,8	
	0,8*9*6*4					172,80	
	totale	= mq					C 6.362,50
1C.08.050.0020	Massetto per pavimento in ceramica, gres, marmi sottili prefiniti e simili, posati con malta di allettamento, o cappa di protezione di manti, con impasto a 200 kg di cemento 32,5 R per m ³ di sabbia, costipato e livellato a frattazzo lungo, spessore cm 5:						
	piano terra						
	200					200,00	
	totale	= mq				200,00	C 2.906,00
1C.08.100.0010	Sottofondo di riempimento alleggerito con impasto a 150 kg di cemento 32,5 R per m ³ di argilla espansa granulometria 8-12 mm, costipato e tirato a frattazzo lungo senza obbligo di piani, spessore cm 5:						
	piano terra						
	200					200,00	
	totale	= mq				200,00	C 2.836,00
1C.06.050.0250	Muratura in blocchi di laterizio tipo "svizzero" portante, con malta cementizia o bastarda, compreso l'onere per la formazione di spalle, voltini, spigoli, lesene, piani di lavoro interni						
1C.06.050.0250.d	con blocchi 30 x 25 x 13 cm, spessore 30 cm	al Mq	69,20	1,55	70,75		
	muratura perimetrale P.T.						
	16,00*3+12,00*3+13,00*3					123,00	
	a detrarre pilastri						
	0,3*9*6					-16,20	
	a detrarre vani finestra						
	1,9*2,10*7					-27,93	
	totale	= mq				78,87	C 5.580,05

CM estimativo indicativo locale comunale (200 mq superficie lorda). Stima opere specifiche al netto delle relative quote parti delle opere generali strutturali- fondazioni, impiantistiche etc..

CODICE	DESCRIZIONE	UNITA' DI MISURA	LAVORAZIONI	SICUREZZA	PREZZO UNITARIO	QUANTITA'	TOTALE
1C.10.300.0040	Isolamento termico con sistema a cappotto realizzato con pannelli in lana di vetro idrorepellente con resine termoindurenti: conduttività termica W/mK 0,037, resistenza alla compressione kPa 30 per spessori di 30 mm, kPa 40 per spessori di 40 mm e kPa 50 per spessori da 50 mm e oltre; conforme alla norma UNI EN 13162, reazione al fuoco in Euroclasse A2, con marcatura CE. Compresa le lastre fissate con adesivo a base di cemento e dispersioni sintetiche privo di solventi; la rete di armatura in vetroresina assicurata alle lastre con rasatura a due mani di adesivo; la chiodatura con tasselli ad espansione. Esclusi: i ponteggi esterni, gli intonaci di finitura. Per spessore di isolante:						
1C.10.300.0040.d	60 mm	al Mq	69,15	1,93	71,08		
	muratura perimetrale P.T. 16,00*3+12,00*3+13,00*3					123,00	
	a detrarre vani finestra 1,9*2,10*7					-27,93	
	totale	= mq				95,07	
1C.06.560.0050	Parete divisoria realizzata con lastre in gesso rivestito a bordi assottigliati sulle due faccie ed interposta armatura in profilati di acciaio zincati da 6/10 mm per guide a pavimento e a soffitto e per montanti ad interasse di 60 cm, compresi i fissaggi, la rasatura dei giunti, i piani di lavoro interni e l'assistenza muraria dell'impresa						
	con doppia lastra da 13 mm per faccia	al Mq	57,45	1,29	58,74		
	servizi (3*2+6,2)*3					36,60	
	Detrarre porte interne (0,9*2,10)*3					-5,67	
	totale	= mq				30,93	
							C 1.816,83
1C.07.270.0020	Intonaco completo per esterni ad esecuzione meccanica, con finitura liscia, su superfici orizzontali e verticali, costituito da rinzaffo, intonaco rustico con premiscelato a base di leganti aerei ed idraulici, ed arriccatura eseguita con rasante a base di cemento, calce, inerti selezionati, additivi; esclusi i ponteggi esterni.						
		al Mq	20,25	0,57	20,82		
	muratura perimetrale P.T. 16,00*3+12,00*3+13,00*3					123,00	
	a detrarre vani finestra (1,9*2,10)*7					-27,93	
	totale	= mq				95,07	
							C 1.979,36
1C.07.270.0020	Intonaco completo per esterni ad esecuzione meccanica, con finitura liscia, su superfici orizzontali e verticali, costituito da rinzaffo, intonaco rustico con premiscelato a base di leganti aerei ed idraulici, ed arriccatura eseguita con rasante a base di cemento, calce, inerti selezionati, additivi; esclusi i ponteggi esterni.						
		al Mq	20,25	0,57	20,82		
	muratura perimetrale P.T. 16,00*3+12,00*3+13,00*3					123,00	
	a detrarre vani finestra (1,9*2,10)*7					-27,93	
	totale	= mq				95,07	
							C 1.979,36
1C.13.100.0010	Barriera al vapore con foglio in polietilene dello spessore di 0,3 mm, applicato a secco, compresi sormonti e assistenze murarie alla posa:						
1C.13.100.0010.a	- con foglio in polietilene dello spessore di 0,3 mm, applicato a secco e sigillato mediante nastro adesivo, comprese assistenze edili alla posa	al Mq	3,32	0,12	3,44		
	piano terra 200					200,00	
	totale	= mq				200,00	
							C 688,00
1C.17.550.0020	Fornitura e posa davanzali di finestra e soglie di porte finestra, fino a cm. 26 di larghezza, spessore cm 5, con piano visto e coste levigate; forniti di gocciolatoio, con formazione di vaschetta in pendenza, con ribasso massimo di 2 cm, ricavata nello spessore della lastra. Compresa la malta di legante idraulico o idonei collanti, le assistenze murarie, la protezione in corso lavori, la pulizia finale e quanto altro necessario per dare l'opera finita in ogni sua parte. Nei materiali:						
1C.17.550.0020.h	- Serizzo Antigorio	al Mq	121,39	2,14	123,53		
	davanzali finestre 1,9*0,5*7					6,65	
	totale	= mq				6,65	
							C 821,47
1C.18.150.0030	Pavimento in piastrelle di grès fine porcellanato a superficie smaltata, spessore 8 ÷ 10 mm, posato con boiacca di puro cemento su letto di malta di legante idraulico, o incollato su idoneo sottofondo; comprese assistenze murarie, escluso il sottofondo, con piastrelle:						
1C.18.150.0030.f	- 30 x 30 cm, colori forti	al Mq	38,95	0,31	39,26		
	190					190,00	
	totale	= mq				190,00	
							C 7.459,40

CM estimativo indicativo locale comunale (200 mq superficie lorda). Stima opere specifiche al netto delle relative quote parti delle opere generali strutturali- fondazioni, impiantistiche etc..

CODICE	DESCRIZIONE	UNITA' DI MISURA	LAVORAZIONI	SICUREZZA	PREZZO UNITARIO	QUANTITA'	TOTALE
1C.22.250.0050	Serramenti in alluminio per porte di primo ingresso, eseguiti con profilati estrusi in lega di alluminio anodizzato a giunto aperto, spessore 50 + 55 mm, completi di ferramenta adeguata di movimento e chiusura, maniglie di alluminio, serratura di sicurezza con chiavi, guarnizioni in EPDM o neoprene. Compresi: fornitura e posa falso telaio, tutte le assistenze murarie, il montaggio, i fissaggi, gli accessori d'uso. Ad uno e due battenti (superficie minima 2,00 m²).	al Mq	353,28	5,10	358,38		
	porte finestre (1,9*2,10)*7					27,93	
	totale	= kg				27,93	
1C.24.100.0020	Trattamento di superfici, prima di eseguire rasature, stuccature o pitturazioni, compresi piani di lavoro interni ed assistenze murarie. Con applicazione a rullo o pennello di:						C 10.009,55
1C.24.100.0020.a	- primer in dispersione acquosa	al Mq	4,40	0,06	4,46		
	muratura (16,00+12,00+13,00+13,00+2,50+6,00)*3					187,50	
	a detrarre vani finestra (1,9*2,10)*7+(0,9*2,10)					-29,82	
	solato 200					200,00	
	totale	= mq				357,68	
1C.24.120.0010	Tinteggiatura a due riprese, su superfici interne in intonaco civile o lisciate a gesso, già preparate ed isolate; compresi piani di lavoro interni ed assistenze murarie:						C 1.595,25
1C.24.120.0010.a	- con tinta a tempera	al Mq	5,33	0,08	5,41		
	muratura perimetrale P.T. (16,00+12,00+13,00+13,00+2,50+6,00)*3					187,50	
	a detrarre vani finestra (1,9*2,10)*7+(0,9*2,10)					-29,82	
	solato 200					200,00	
	servizi (3*6+6,2*2)*3					91,2	
	Detrarre porte interne (0,9*2,10)*3					-5,67	
	Detrarre piastrelle 61,21					-61,21	
	totale	= mq				382,00	
1C.24.140.0010	Pitturazione a due riprese, su superfici esterne già preparate ed isolate. Compresi piani di lavoro ed assistenze murarie. Con pitture:						C 2.066,62
1C.24.140.0010.a	- a base di resina acrilica, traspirante e lavabile con sapone (p.s. 1,31 kg/l - resa 0,13-0,17 l/m²)	al Mq	6,06	0,09	6,15		
	Intonaco Esterno 16,00*3+12,00*3+13,00*3					123,00	
	totale	= mq				123,00	
	TOTALE EURO						C 77.058,96
	STIMA IMPIANTI per 200mq						€ 73.206,01
	stimati pari al 95% dei costi edili al netto dell'assistenza						
	IMPIANTO ELETTRICO						
	quadri elettrici, derivazioni d'impianti, cavi, punti luce..						
	IMPIANTO MECCANICO						
	impianti termofrigoriferi, idrico-sanitario,gas,condizionamento						
	ASSISTENZA IMPIANTI 25%						€ 32.942,70
	TOTALE EURO						C 183.207,67