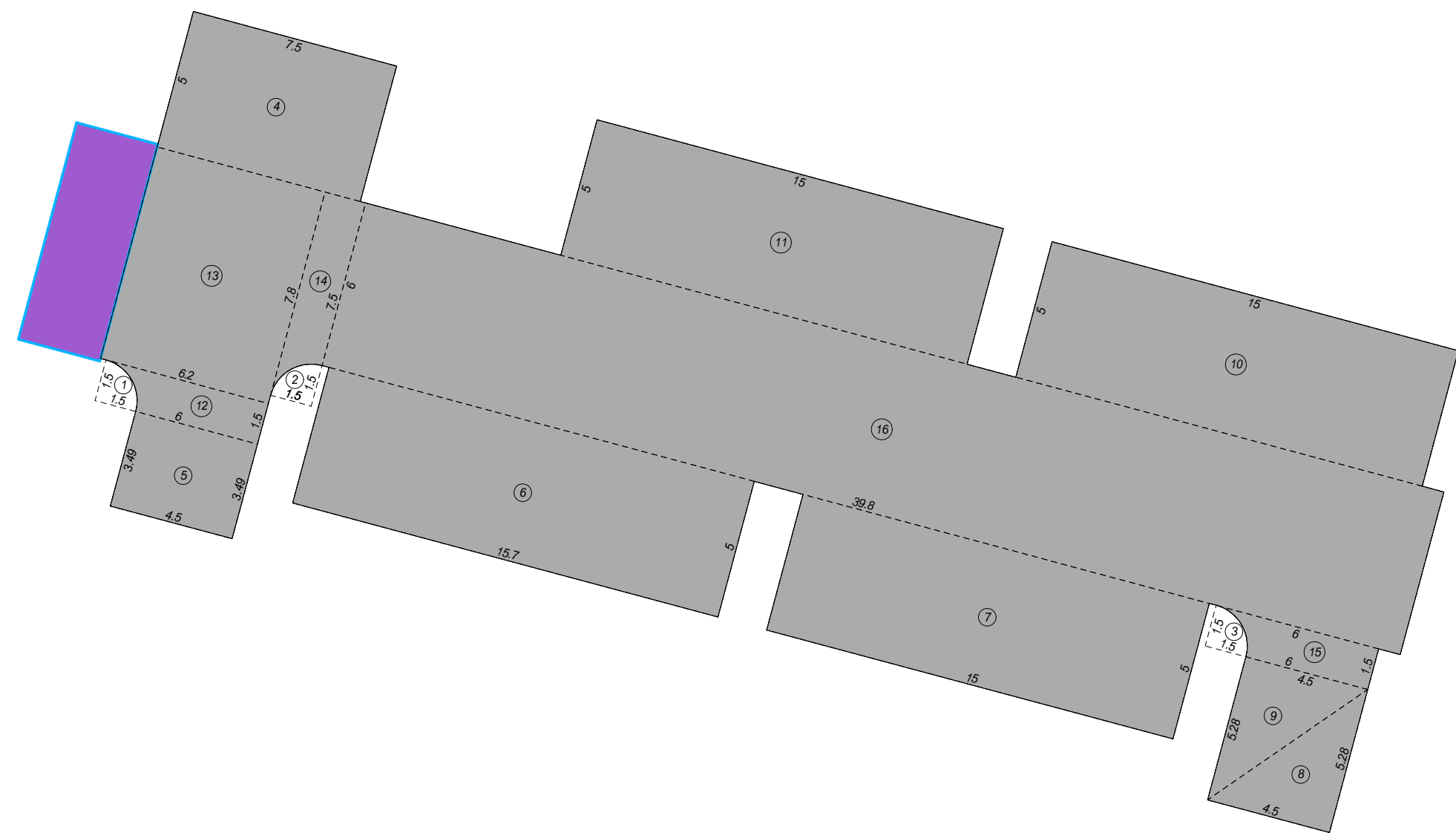




PLANIMETRIA DI RIFERIMENTO

scala 1:1000



SUPERFICIE PER ALLARGAMENTO STRADALE DI VIA AMATORE SCIESA ①		
FIGURA	MISURE	SUPERFICIE
1	0.5*(4.88+4.77)*32.40	156.420 m <sup>2</sup>
Totale :		156.420 m <sup>2</sup>
SUPERFICIE ALLARGAMENTO STRADALE ① totale : 156.420 m <sup>2</sup>		

SUPERFICIE PARCHEGGI PUBBLICI SU V.LE U. FOSCOLO ②		
FIGURA	MISURE	SUPERFICIE
1	25.00*11.00	275.000 m <sup>2</sup>
2	23.90*5.00	119.500 m <sup>2</sup>
Totale :		394.500 m <sup>2</sup>
SUPERFICIE PARCHEGGI ② totale : 394.500 m <sup>2</sup>		

SUPERFICIE PARCHEGGI PUBBLICI SU VIA S. PELLICO ③		
FIGURA	MISURE	SUPERFICIE
1	-(1.50*2*PII)*90.00/360	-1.770 m <sup>2</sup>
2	-(1.50*2*PII)*90.00/360	-1.770 m <sup>2</sup>
3	-(1.50*2*PII)*90.00/360	-1.770 m <sup>2</sup>
4	7.50*5.00	37.500 m <sup>2</sup>
5	0.5*(3.49+3.49)*4.50	15.710 m <sup>2</sup>
6	15.70*5.00	78.500 m <sup>2</sup>
7	15.00*5.00	75.000 m <sup>2</sup>
8	0.5*(5.28*4.50)	11.880 m <sup>2</sup>
9	0.5*(5.28*4.50)	11.880 m <sup>2</sup>
10	15.00*5.00	75.000 m <sup>2</sup>
11	15.00*5.00	75.000 m <sup>2</sup>
12	6.00*1.50	9.000 m <sup>2</sup>
13	7.80*6.20	48.360 m <sup>2</sup>
14	7.50*1.50	11.250 m <sup>2</sup>
15	0.5*(6.00+6.00)*1.50	9.000 m <sup>2</sup>
16	39.80*6.00	238.800 m <sup>2</sup>
Totale :		691.570 m <sup>2</sup>
SUPERFICIE PARCHEGGI ③ totale : 691.570 m <sup>2</sup>		

SEDIME CABINA DI TRASFORMAZIONE ENEL ④		
FIGURA	MISURE	SUPERFICIE
1	8.00*3.00	24.000 m <sup>2</sup>
Totale :		24.000 m <sup>2</sup>
SUPERFICIE CABINA ENEL ④ totale : 24.000 m <sup>2</sup>		

**RIEPIOGO SUPERFICI CEDUTE IN SITO**

**AREE CEDUTE A TITOLO GRATUITE**

① ALLARGAMENTO STRADALE mq. 156,42

**AREE CEDUTE A TITOLO DI STANDARDS**

② PARCHEGGIO SU V.LE U. FOSCOLO mq. 394,50

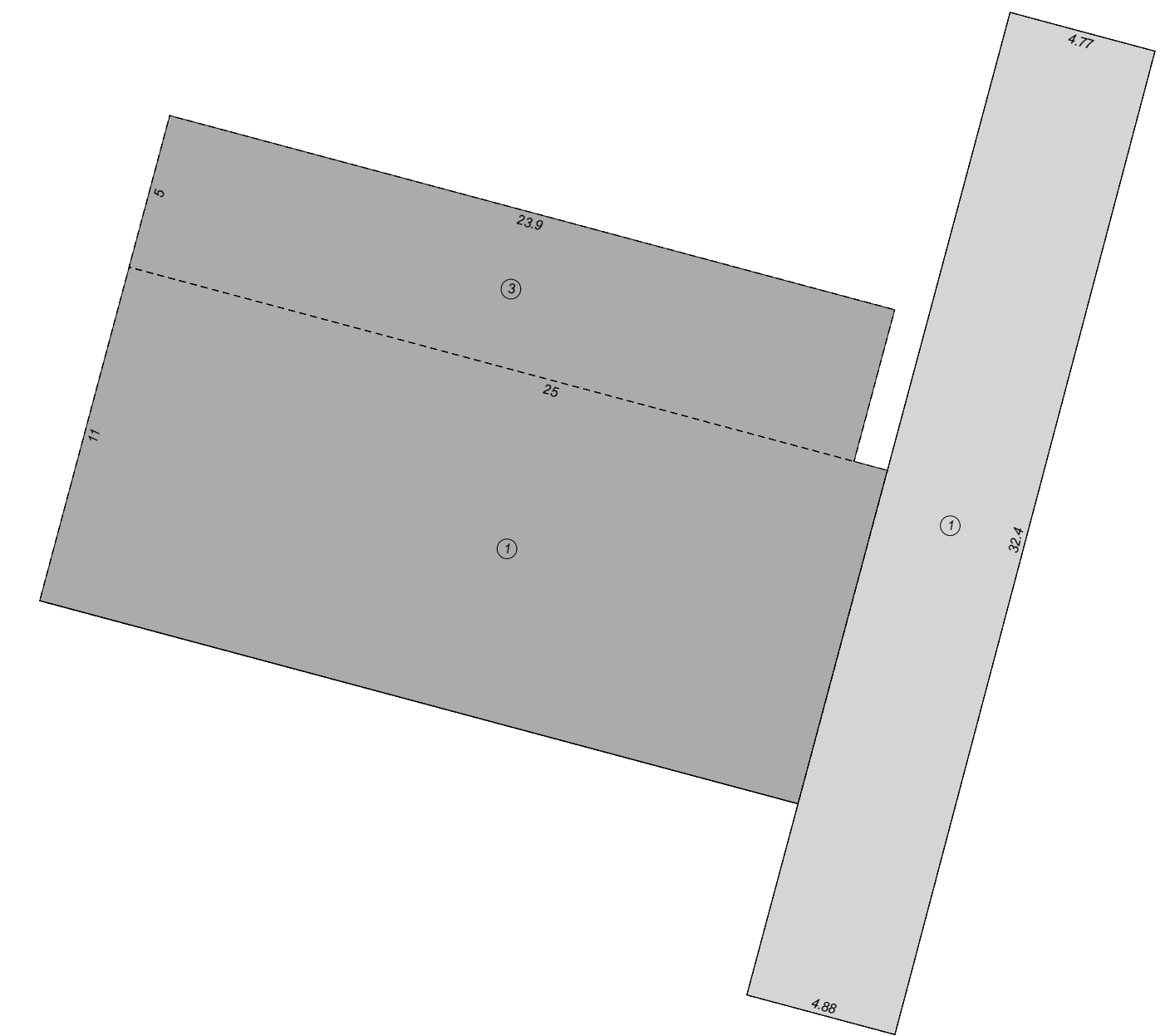
③ PARCHEGGIO SU VIA S. PELLICO mq. 691,57

SUPERFICIE TOTALE PARCHEGGI PUBBLICI mq. 1.086,07

④ SEDIME CABINA TRASFORMAZIONE ENEL mq. 24,00

③ PARCHEGGIO SU VIA S.PELLICO

④ CABINA DI TRASFORMAZIONE ENEL



① ALLARGAMENTO STRADALE DI VIA A. SCIESA

② PARCHEGGIO SU V.LE U.FOSCOLO

AGGIORNAMENTI:			
data	oggetto	dis.	contr.
<p><b>COMUNE DI MONZA</b>            PROVINCIA DI MONZA E BRIANZA  <b>PROGRAMMA INTEGRATO D'INTERVENTO</b>            V.LE U. FOSCOLO - VIA G.PASCOLI - VIA S.PELLICO</p> <p>APPROVATO            DAL CONSIGLIO COMUNALE CON DELIBERA            N° DEL</p>			
committente	progettisti		
OGGETTO	ordinativo	sostituisce	
PROGETTO DI P.I.I.	<b>19</b>	DYV 96	
VERIFICA ANALITICA AREE IN CESSIONE IN SITO		sostituito da	
ALLARGAMENTO STRADALE - PARCHEGGI PUBBLICI		stampo	
CABINA DI TRASFORMAZIONE ENEL	dis. M.B.	contr.	
scale 1:200:1000	mq. 0.50		
ASSOSTUDIOs.r.l. ARCHITETTURA INGEGNERIA URBANISTICA 20900 - MONZA - C.SO MILANO 45 039389753 (r.a.) ASSOCIATO OICE E.mail: assostudio@assostudiosrl.it 039324251 (fax)			
prot. <b>DYV</b>	n° <b>130</b>	progr. <b>55570</b>	data <b>13.11.2014</b>