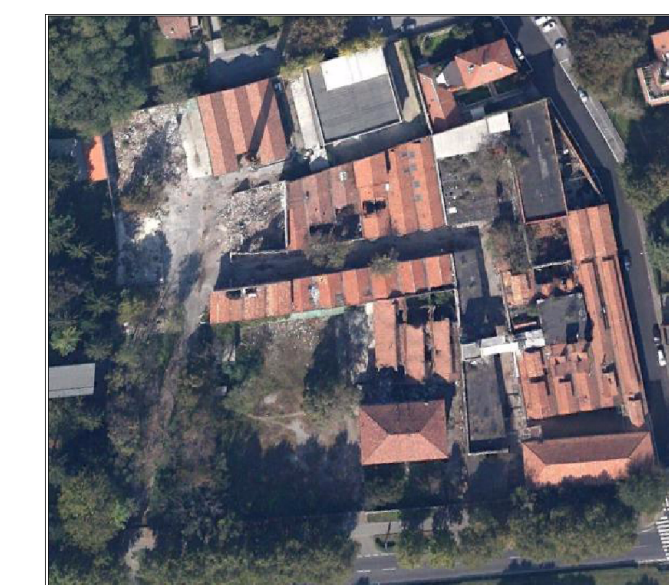


sopra: corrispondenza della tavola di stato di fatto con le strutture visibili al 2011

LEGENDA

- | | | | |
|---|---|--|---------------------------------|
| 1 capannoni recenti, ben conservati | 6 edifici conservati con vespaio fuori terra | 11 cortile in terra battuta | --- scantinati esistenti |
| 2 ciminiera | 7 Villa Azzurra | 12 accessi ai capannoni, corridoi, cortili e altri spazi aperti con pavimentazione prevalentemente in terra battuta | --- perimetro dell'area |
| 3 edifici e strutture conservati | 8 Casa delle Aste | 13 piazzale alberato con pavimentazione mista | |
| 4 edifici e strutture parzialmente demoliti o crollati | 9 tettoia esistente | | |
| 5 edifici e strutture demoliti | 10 cortile con pavimentazione in cemento e asfalto | | |



COMUNE DI MONZA	
P.I.I. N19 VIALE C. BATTISTI	
EX FELTRIFICIO SCOTTI	
PROPOSTA DI INDAGINE AMBIENTALE	
PROPONENTE: Fondazione De Ponti via dei mille, 5 22100 COMO PROGETTISTI: arch. Michele Faglia arch. Bernardo Faglia via Tommaso Grossi 4, 20900 MONZA	TAVOLA 1 STATO DI FATTO
CONSULENZA GEOLOGICA E AMBIENTALE: dott. geol. Anna Gentilini dott. geol. Domenico D'Alessio coop. rea	
rea ricerche ecologiche applicate soc. coop. impresa sociale via S. Gottardo 85, 20900 MONZA 0392301351 rea@reacoop.it	
data 2 aprile 2014	
scala 1:300	

PROGRAMMA INTEGRATO DI INTERVENTO N. 19