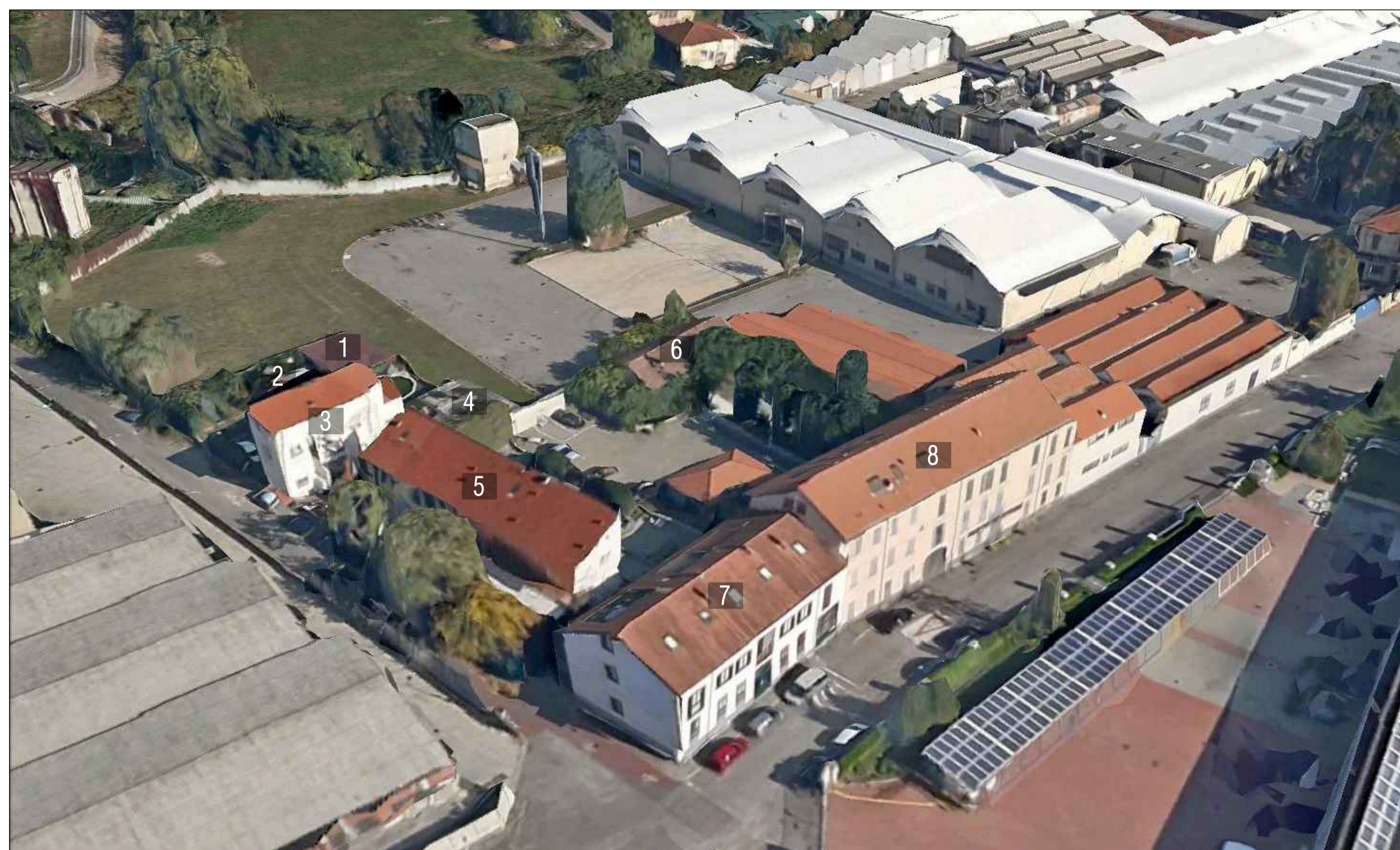


VISTA 1 - Vista generale



VISTA 3 - Edifici 9-13



VISTA 4 - Edifici 14-21



Edificio N°	Destinazione d'uso	Altezza [m]	N° Piani
1	Produttivo/artigianale	2,90	1
2	Produttivo/artigianale	2,90	1
3	Residenziale	7,60	3
4	Residenziale	2,90	1
5	Residenziale	8,00	3
6	Residenziale	2,90	1
7	Residenziale/Commerciale	6,60	2
8	Residenziale/Commerciale	8,50	3
9	Residenziale	8,40	2
10	Produttivo/artigianale	8,00	2
11	Produttivo/artigianale	4,80	1
12	Produttivo/artigianale	5,90	1
13	Produttivo/artigianale	7,50	2
14	Produttivo/artigianale	4,20	1
15	Produttivo/artigianale	6,40	1
16	Produttivo/artigianale	6,30	2
17	Produttivo/artigianale	6,80	2
18	Produttivo/artigianale	6,50	1
19	Produttivo/artigianale	3,00	1
20	Produttivo/artigianale	3,00	1
21	Produttivo/artigianale	5,40	1

Ambito di intervento

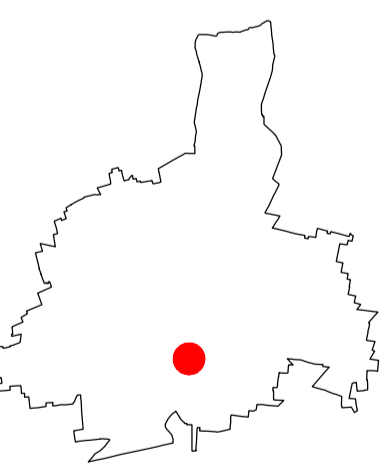
Comune di Monza
Provincia di Monza e Brianza



P.A. relativo all'Ambito AT_19
Via Val d'Ossola, Ex Garbagnati

Tavola 05e

Rilievo Stato di fatto:
caratteristiche dell'edificato al contorno



Scala: 1:2.000

PROGETTISTA INCARICATO: Arch. Franco Oggioni

COMMITTENTE:
Giacomo Garbagnati Spa

COLLABORATORI: Arch. Roberto Rubini

Agg.:

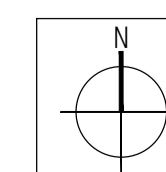
DISEGNATO DA: RR

CONTROLLATO DA: FO

Data: 05 Maggio 2017

Riferimento atti:

Commessa: 144_MB_MQ/13



Progressivo tavola: 11

