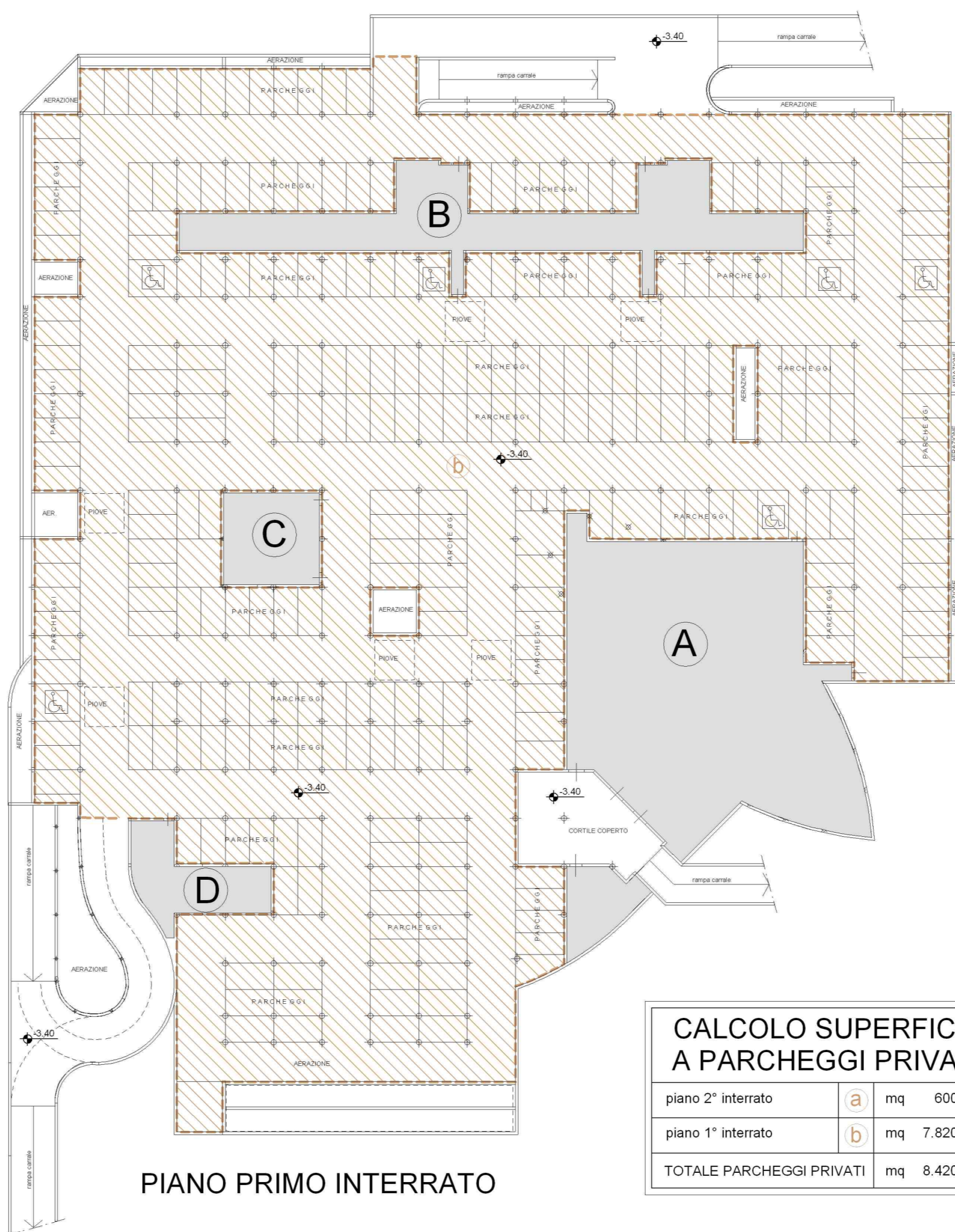


PIANO SECONDO INTERRATO

**LEGENDA
AUTORIMESSA INTERRATA**

[Symbol]	SUP. A STANDARD IN ASSERVIMENTO
[Symbol]	PARCHEGGI PUBBLICI
[Symbol]	PARCHEGGI PRIVATI



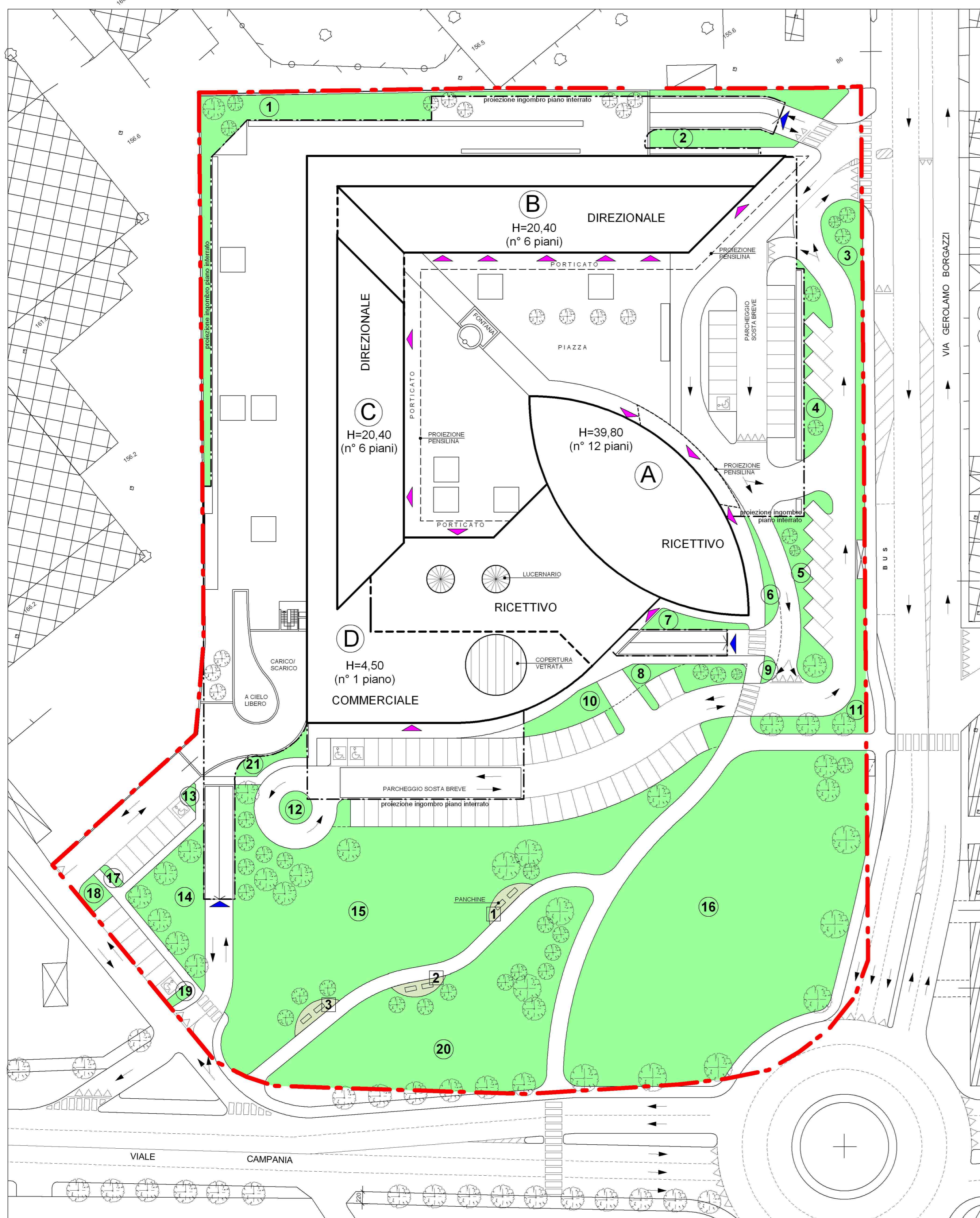
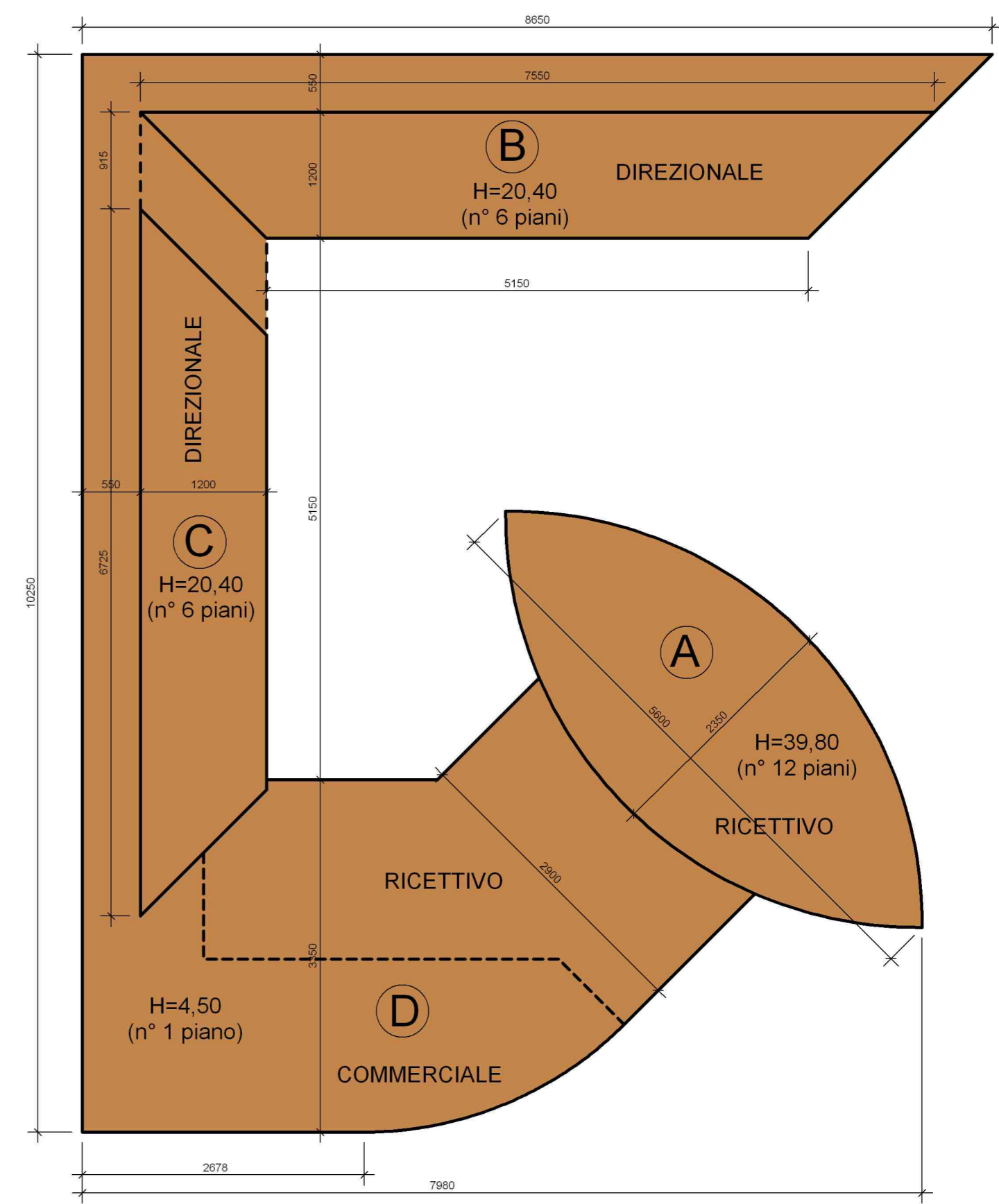
PIANO PRIMO INTERRATO

**CALCOLO SUPERFICIE
A PARCHEGGI PRIVATI**

piano 2° interrato	a	mq	600,00
piano 1° interrato	b	mq	7.820,00
TOTALE PARCHEGGI PRIVATI		mq	8.420,00

PIANTA AUTORIMESSA INTERRATA - scala 1 : 500

PLANIMETRIA EDIFICI IN PROGETTO - scala 1 : 500



PLANIMETRIA SUPERFICIE DRENANTE - scala 1 : 500

LEGENDA

[Symbol]	AREA DI PROPRIETA'
[Symbol]	AREA INTERESSATA DAL P.L. PERMETTIZIONE AMBITO 36 DI P.G.T.
[Symbol]	PROIEZIONE INGIUNTO PIANO INTERRATO
[Symbol]	PROIEZIONE INGIUNTO PIANO INTERRATO
[Symbol]	SUPERFICIE A PRATO DRENANTE
[Symbol]	SUPERFICIE A PAVIMENTAZIONE DRENANTE

CALCOLO SUPERFICIE A PRATO DRENANTE

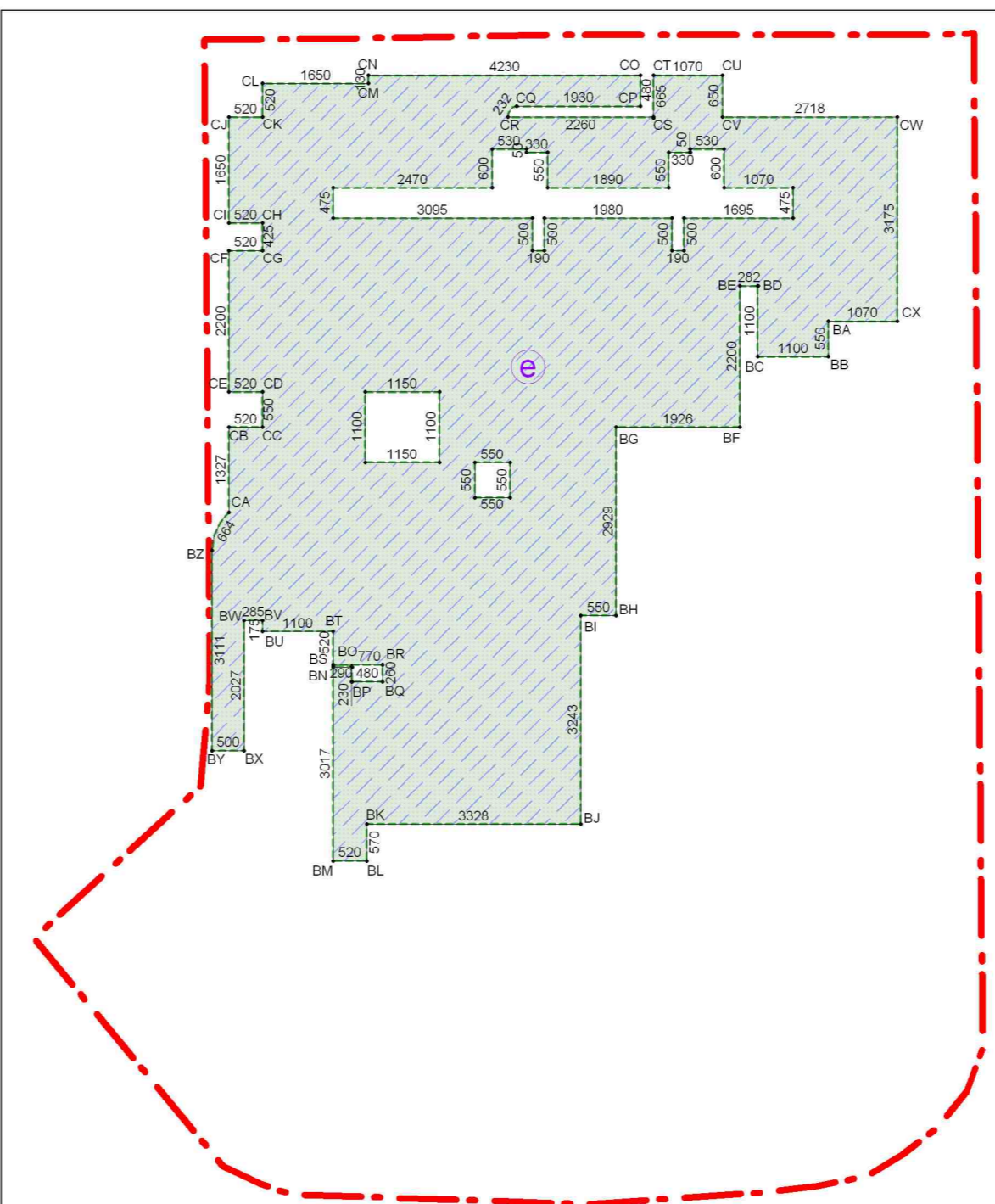
figura 1	mq	424,20	figura 8	mq	80,10	figura 15	mq	1.812,30
figura 2	mq	80,50	figura 9	mq	8,80	figura 16	mq	2.295,90
figura 3	mq	158,40	figura 10	mq	77,00	figura 17	mq	7,00
figura 4	mq	91,10	figura 11	mq	120,80	figura 18	mq	23,60
figura 5	mq	126,00	figura 12	mq	28,10	figura 19	mq	6,90
figura 6	mq	31,90	figura 13	mq	7,90	figura 20	mq	1.030,50
figura 7	mq	40,30	figura 14	mq	227,60	figura 21	mq	35,00
TOTALE SUPERFICIE DRENANTE				mq			mq	6.715,90

CALCOLO SUPERFICIE A PAVIMENTAZIONE DRENANTE

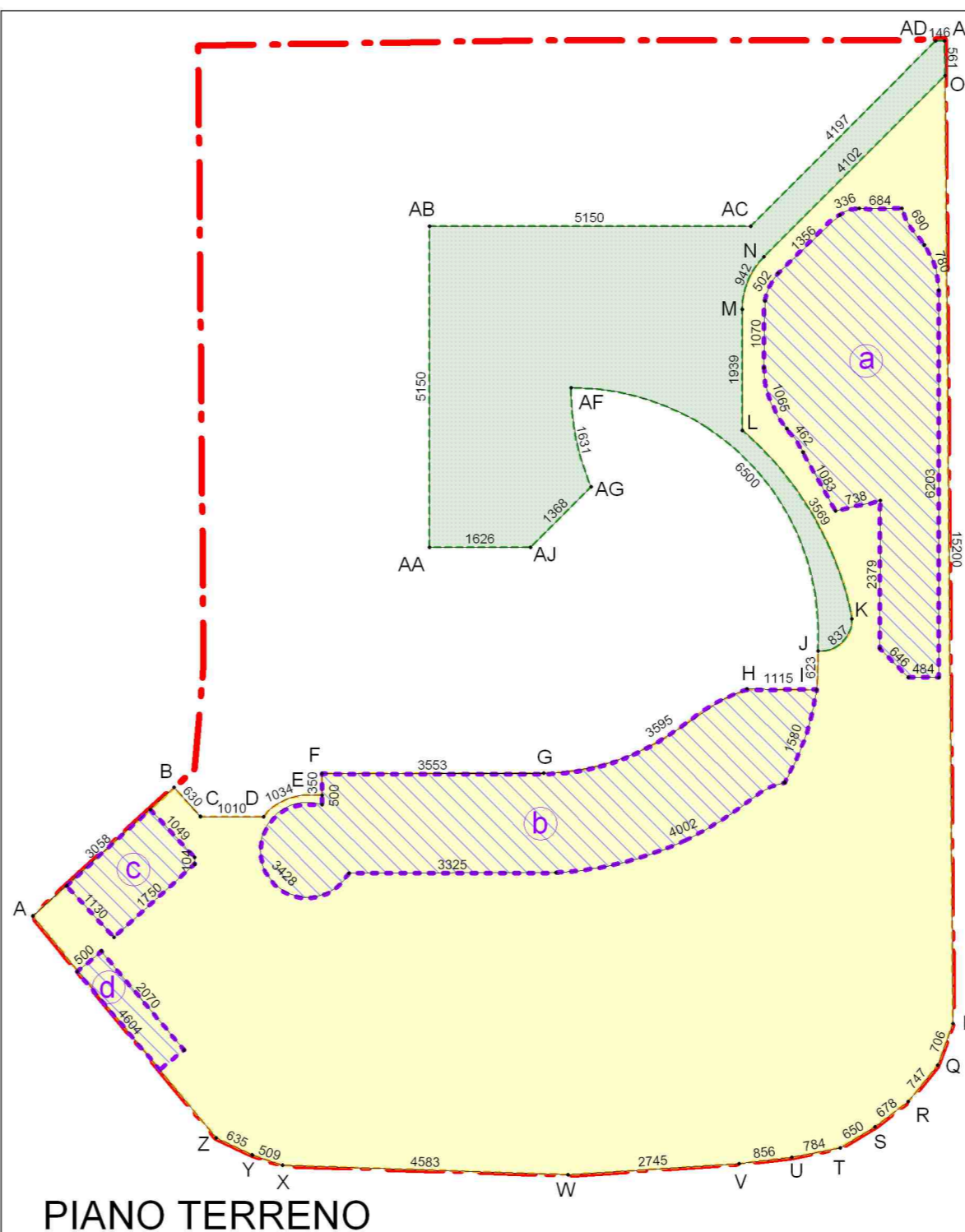
figura 1	mq	22,30
figura 2	mq	20,10
figura 3	mq	21,20
totale	mq	63,60
porzione drenante (40%)	mq	25,40

VERIFICA SUPERFICIE DRENANTE

AREA DI PROPRIETA'	mq	22.436,00
SUP. DRENANTE RICHIESTA (mq 22.436,00 x 30%)	mq	6.715,90
SUPERFICIE DRENANTE IN PROGETTO	mq	6.715,90
SUPERFICIE DRENANTE IN PROGETTO	mq	25,40
TOTALE SUPERFICIE DRENANTE IN PROGETTO	mq	6.741,30 > mq 6.731,00



PIANO SECONDO INTERRATO



PIANO TERRENO

CALCOLO SUPERFICIE A STANDARD

SUP. A STANDARD IN CESSIONE	mq	10.838,00
SUP. A STANDARD IN ASSERVIMENTO	mq	9.939,00
TOTALE SUPERFICIE A STANDARD	mq	20.777,00

CALCOLO SUPERFICIE A PARCHEGGI PUBBLICI

IN CESSIONE	mq	1.364,00
IN ASSERVIMENTO	mq	1.407,00
TOTALE PARCHEGGI PUBBLICI	mq	2.771,00

SUPERFICIE A STANDARD - scala 1 : 1.000

RIEPILOGO CALCOLO SUPERFICIE E VOLUME

SUPERFICIE LORDA DI PAVIMENTO (Slp)

EDIFICIO A	- RICETTIVO (12 piani)	mq	11.239,76	
EDIFICIO B	- DIREZIONALE (6 piani)	mq	3.288,00	mq
EDIFICIO C	- DIREZIONALE (6 piani)	mq	2.882,00	
EDIFICIO D	- COMMERCIALE (1 piano)	mq	2.945,00	
TOTALE				20.354,76

VOLUME [Slp x 3.00m]

EDIFICIO A	- RICETTIVO (12 piani)	mc	33.719,28	
EDIFICIO B	- DIREZIONALE (6 piani)	mc	9.864,00	mq
EDIFICIO C	- DIREZIONALE (6 piani)	mc	8.646,00	
EDIFICIO D	- COMMERCIALE (1 piano)	mc	8.835,00	
TOTALE				61.064,28

SUPERFICIE A PARCHEGGI

PARCHEGGI PUBBLICI	- al piano terreno	mq	3.079,00	mq	10.664,00	
	- al piano secondo interrato	mq	7.585,00			mq
TOTALE						

ELABORAZIONE SUPERFICIE PROGRAMMA CAD

COMUNE DI MONZA

OGGETTO: PIANO DI LOTTIZZAZIONE - MONZA PORTA SUD

AREA SITA IN VIA BORGAZZI / VIALE CAMPANIA

VIA BORGAZZI

IL COMMITTENTE: BORGAZZI 90 s.a.s.

IL PROGETTISTA: AB3 Architettura Battistoni Associati

4	14.10.11	Aggiornamento	MT
3	28.09.11	Aggiornamento	MT
2	24.02.11	Aggiornamento	MB
1	29.04.10	Aggiornamento	MT
0	18.12.08	Emissione	MB

REVISIONI: DATA CAUSALE REDAZIONE VERIFICA CONTENUTO

AB3 Architettura Battistoni Associati

Monza 20900 / Largo C. Estense, 1 / Italia / tel. 039.324.398 - 289 / fax 039.321.293
 tecnico@ab3architettura.it / www.ab3architettura.it / c.f. e P.IVA 05611550965

COMMITTENTE: BORGAZZI 90 s.a.s. DOCUMENTO N. **9**

COMMESSA: PIANO DI LOTTIZZAZIONE - MONZA PORTA SUD

TITOLO: CALCOLO SUPERFICIE E VOLUMI VERIFICA SUPERFICIE DRENANTE

FASE: DEFINITIVO

VERSIONE: [] INTERNO [X] ESTERNO

FORMATO: DWA

SCALA: 0,86

PAGINE: 1

F.F. 0,86

1 : 500 / 1.000

S.C. IIAF

99

N.B.: Questo elaborato è tutelato a norma di legge. Tutti i diritti sono riservati. Non è vietata la riproduzione e la elaborazione senza consenso scritto.