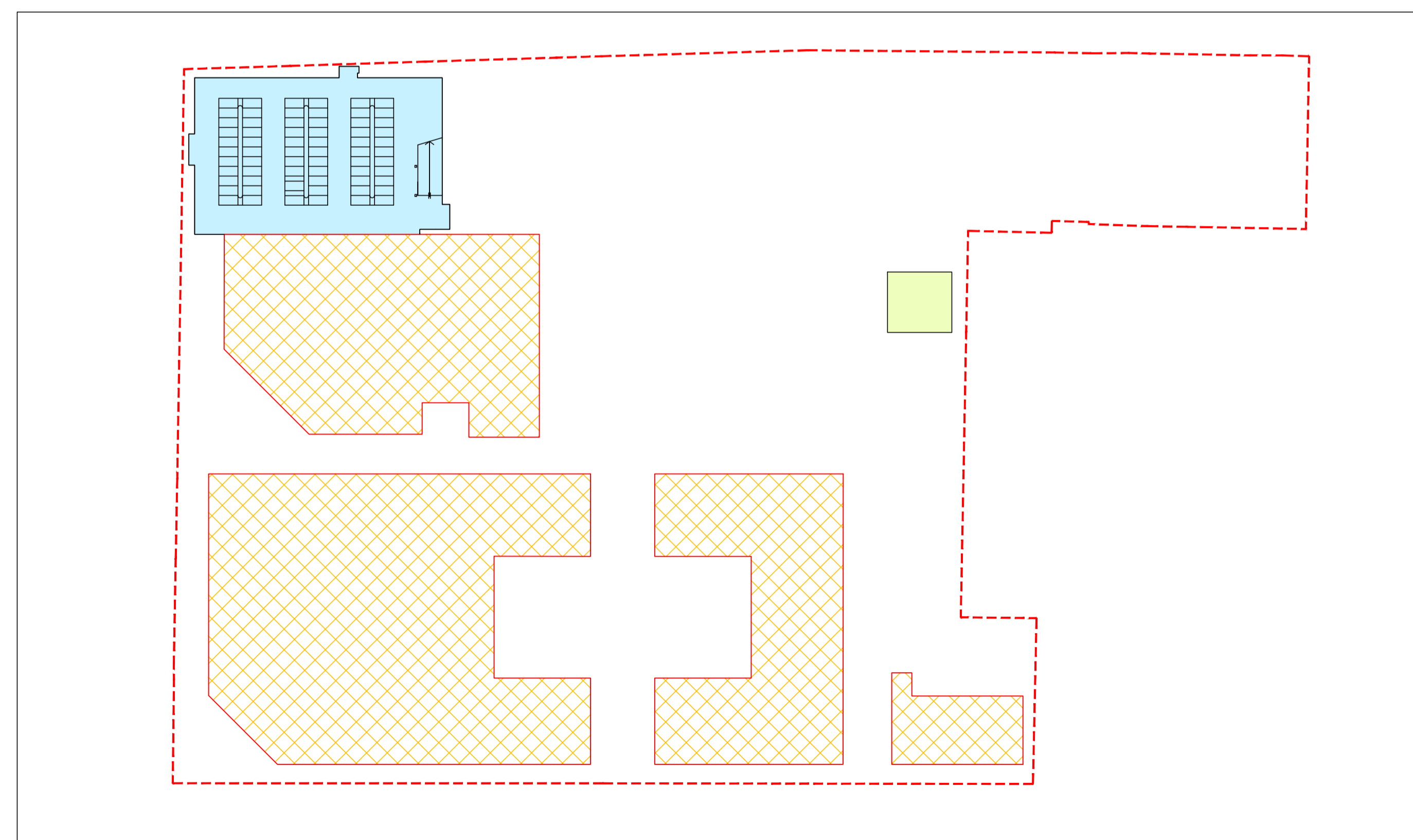


**PLANIMETRIA**

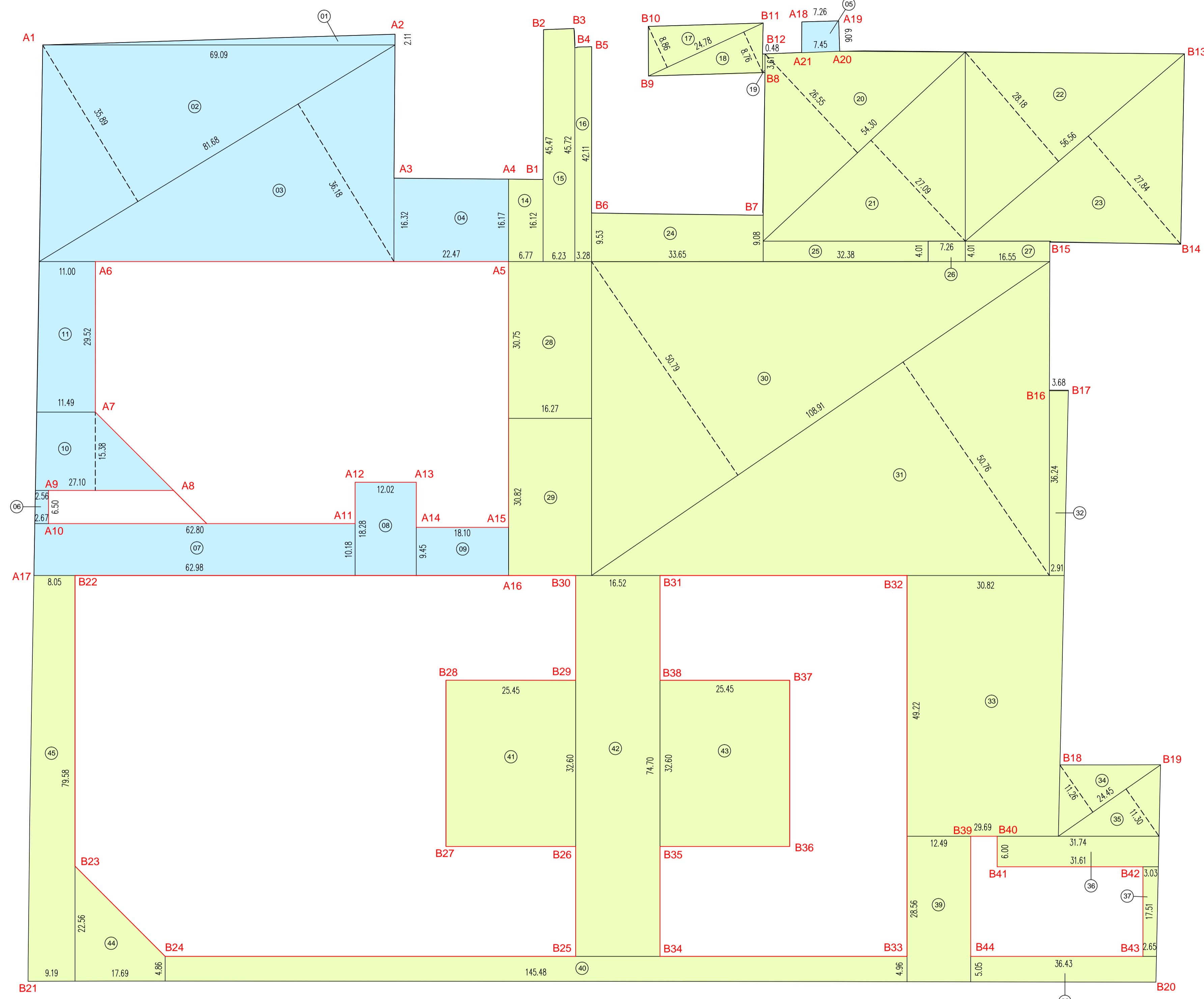
- AREE STANDARD IN CESSIONE
- AREE STANDARD IN ASSERVIMENTO AD USO PUBBLICO
- AREE/IMMOBILI CEDUTI E NON COMPUTATI COME STANDARD



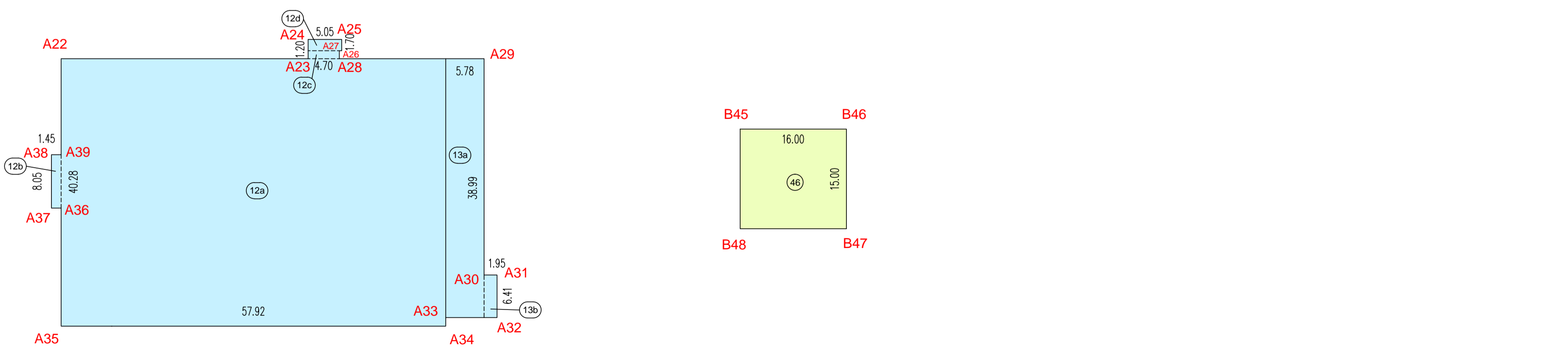
**PIANO INTERRATO**

- AREE STANDARD IN ASSERVIMENTO IN USO PUBBLICO PARCHEGGIO INTERRATO
- POSTI AUTO PRIVATI

**SCHEMI PER IL CALCOLO DELLE SUPERFICI IN CESSIONE/ASSERVIMENTO**



**CESSIONI IN SUPERFICIE**



**CESSIONI PIANO PRIMO INTERRATO**

**STANDARD IN ASSERVIMENTO**

1	( 69,09 * 2,11 ) / 2	=	mq	72,89
2	( 81,68 * 35,89 ) / 2	=	mq	1465,75
3	( 81,68 * 36,18 ) / 2	=	mq	1477,59
4	( 16,32 + 16,17 ) / 2 * 22,47	=	mq	365,03
5	( 7,45 + 7,26 ) / 2 * 6,06	=	mq	44,57
6	( 2,67 + 2,56 ) / 2 * 6,50	=	mq	17,00
7	( 62,98 + 62,80 ) / 2 * 10,18	=	mq	640,22
8	( 18,28 * 12,02 )	=	mq	219,73
9	( 9,45 * 18,10 )	=	mq	171,05
10	( 27,10 + 11,49 ) / 2 * 15,38	=	mq	296,76
11	( 11,49 + 11,00 ) / 2 * 29,52	=	mq	331,95
<b>PIANO INTERRATO</b>				
12a	( 40,28 * 57,92 )	=	mq	2333,02
12b	( 8,05 * 1,45 )	=	mq	11,67
12c	( 1,20 * 4,70 )	=	mq	5,64
12d	( 1,70 * 5,05 )	=	mq	8,59
13a	( 5,78 * 38,99 )	=	mq	225,36
13b	( 1,95 * 6,41 )	=	mq	12,50

**Totale aree standard in asservimento all'uso pubblico**      **mq 7699,32**

**STANDARD IN CESSIONE**

14	( 16,17 + 16,12 ) / 2 * 6,77	=	mq	109,30
15	( 45,47 + 45,72 ) / 2 * 6,23	=	mq	284,06
16	( 3,28 * 42,11 )	=	mq	138,12
17	( 24,78 * 8,86 ) / 2	=	mq	109,78
18	( 24,78 * 8,76 ) / 2	=	mq	108,54
19	( 3,61 * 0,48 )	=	mq	1,73
20	( 54,30 * 26,55 ) / 2	=	mq	720,83
21	( 54,30 * 27,09 ) / 2	=	mq	735,49
22	( 56,56 * 28,18 ) / 2	=	mq	796,93
23	( 56,56 * 27,84 ) / 2	=	mq	787,32
24	( 9,53 + 9,08 ) / 2 * 33,65	=	mq	313,11
25	( 32,38 * 4,01 )	=	mq	129,84
26	( 7,26 * 4,01 )	=	mq	29,11
27	( 16,55 * 4,01 )	=	mq	66,37
28	( 16,27 * 30,75 )	=	mq	500,30
29	( 16,27 * 30,82 )	=	mq	501,44
30	( 108,91 * 50,79 ) / 2	=	mq	2765,77
31	( 108,91 * 50,76 ) / 2	=	mq	2764,14
32	( 2,91 + 3,88 ) / 2 * 36,24	=	mq	119,41
33	( 29,69 + 30,82 ) / 2 * 49,22	=	mq	1489,15
34	( 24,45 * 11,26 ) / 2	=	mq	137,65
35	( 24,45 * 11,30 ) / 2	=	mq	138,14
36	( 31,61 + 31,74 ) / 2 * 6,00	=	mq	190,05
37	( 2,65 + 3,03 ) / 2 * 17,51	=	mq	49,73
38	( 36,43 * 5,05 )	=	mq	183,97
39	( 28,56 * 12,49 )	=	mq	356,71
40	( 4,96 + 4,86 ) / 2 * 145,48	=	mq	714,31
41	( 25,45 * 32,60 )	=	mq	829,67
42	( 74,70 * 16,52 )	=	mq	1234,04
43	( 25,45 * 32,60 )	=	mq	829,67
44	( 4,86 + 22,56 ) / 2 * 17,69	=	mq	242,53
45	( 9,19 + 8,05 ) / 2 * 79,58	=	mq	685,98
<b>PIANO INTERRATO</b>				
46	( 16,00 * 15,00 )	=	mq	240,00

**Totale aree standard in cessione**      **mq 18303,19**

**TOTALE SUPERFICI**

STANDARD IN ASSERVIMENTO IN SUPERFICIE	mq	5.102,54
STANDARD IN CESSIONE IN SUPERFICIE	mq	18.063,19
<b>TOTALE STANDARD IN SUPERFICIE</b>	<b>mq</b>	<b>23.165,73</b>
STANDARD IN ASSERVIMENTO IN INTERRATO	mq	2.596,78
STANDARD IN CESSIONE IN INTERRATO	mq	240,00
<b>TOTALE STANDARD</b>	<b>mq</b>	<b>26.002,51</b>



Assessorato al Territorio  
Settore Urbanistica  
Ufficio Urbanistica operativa

**VARIANTE AL PIANO PARTICOLAREGGIATO "EX COTONIFICIO CEDERNA" via Cederna - Borsa - Giacosa - Oriani**

<b>TAV. 6</b>	<b>TITOLO</b> CLASSIFICAZIONE DELLE AREE E VERIFICA DEGLI STANDARD	Data: 05.2015 Scala: 1:1000
---------------	---	--------------------------------

IL DIRIGENTE DEL SETTORE GOVERNO DEL TERRITORIO E SUAP  
Arch. GIUSEPPE RIVA

IL PROGETTISTA  
Studio LONATI e BALCONI  
Ing. LONATI MARCO  
Geom. BALCONI ALBERTO  
Geom. LONATI MARIO

UFFICIO URBANISTICA OPERATIVA  
Arch. DANIELA PEREGO