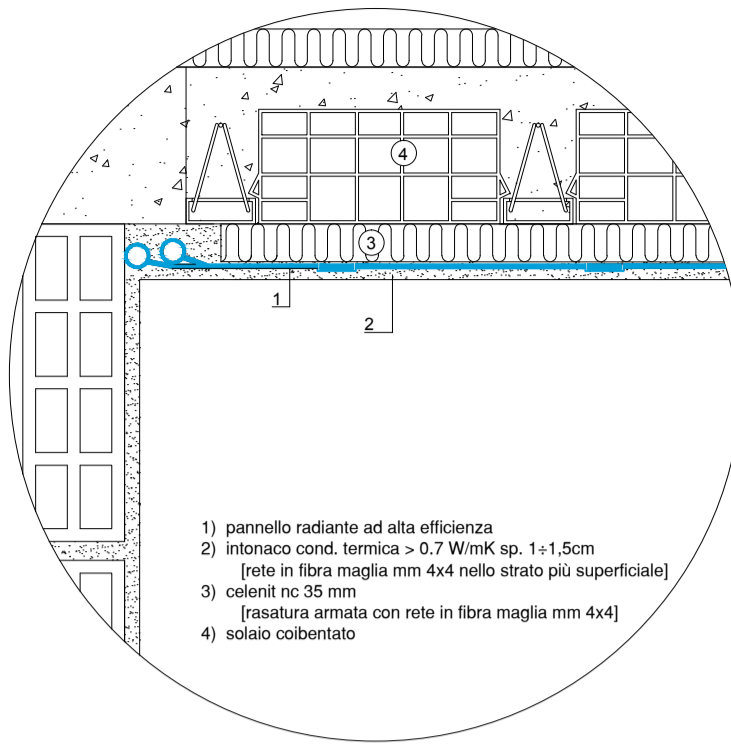
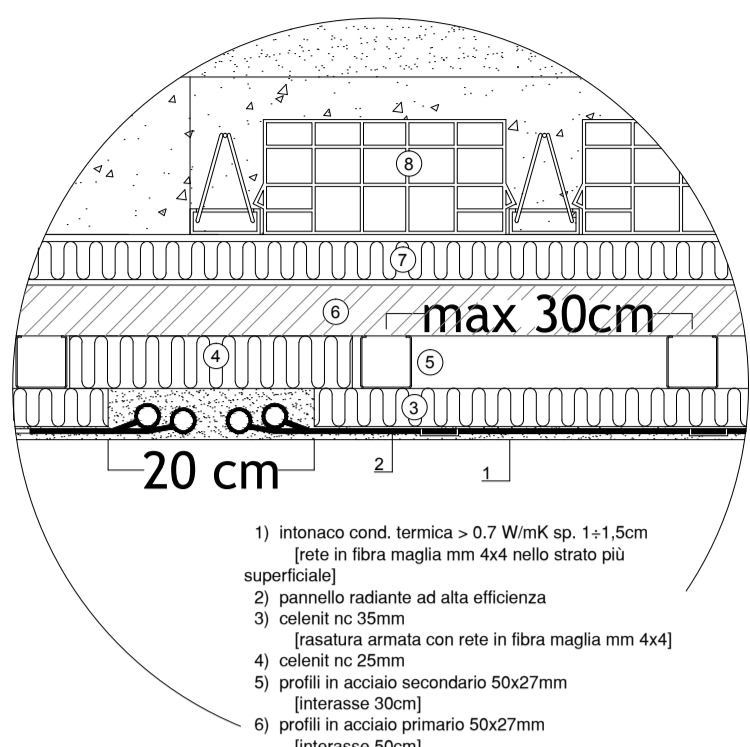


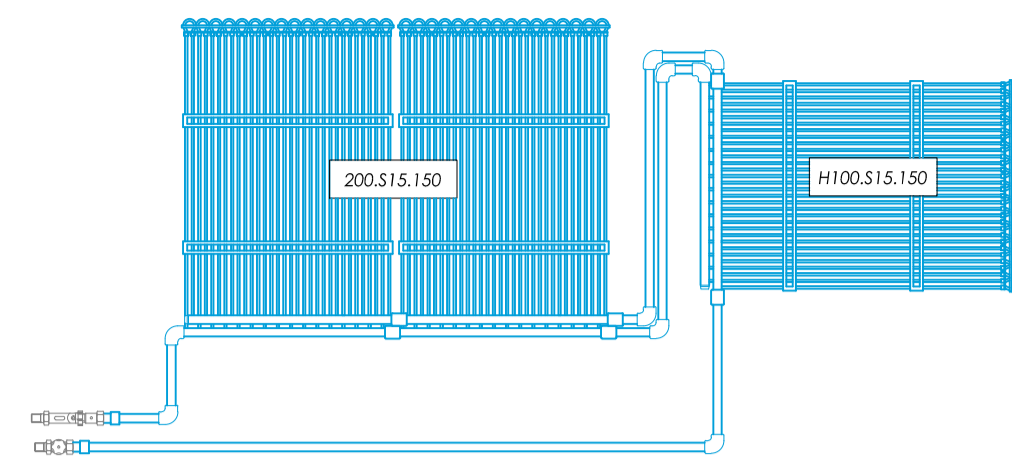
Particolare pannelli a soffitto con celenit



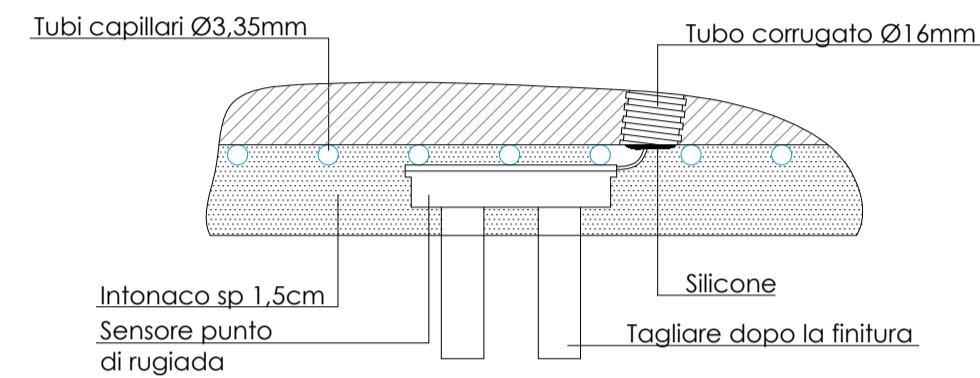
Particolare tipo controsoffitto radiante in celenit



Particolare collegamento pannelli

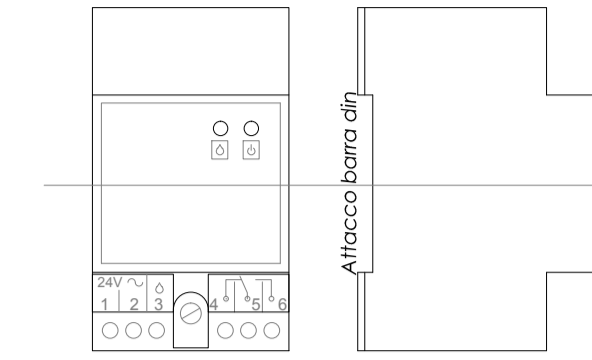


Particolare sonda punto di rugiada RRI - Intonaco



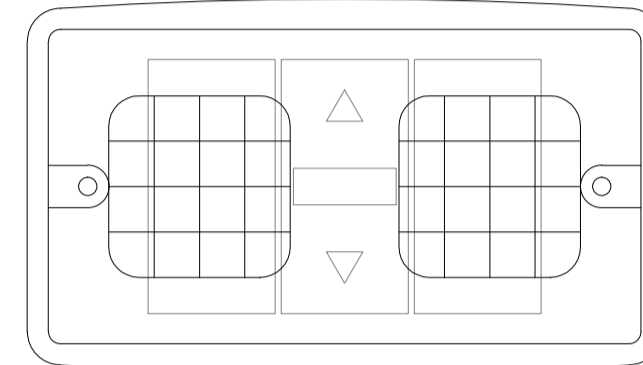
Particolare convertitore di segnale RRI per sensore punto di rugiada

NOTE:
1. Il convertitore deve essere in posizione ispezionabile
2. Il convertitore può essere installato su barra DIN, oppure in una opportuna scatola di derivazione a parete



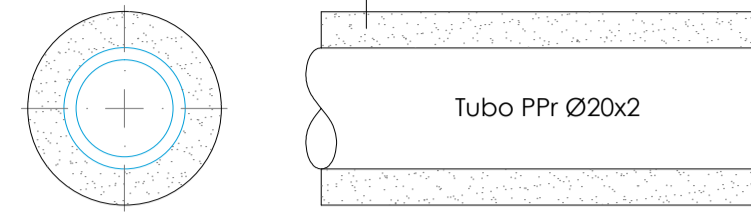
Particolare Termostato RRI

NOTE:
1. scatola incasso marca Bticino mod. 503E
2. la posizione del termostato è tassativa per la corretta regolazione dell'impianto radiante
3. da installare su un muro interno ad una altezza da terra compresa tra 140 e 150 cm.



Particolare isolamento tubazione PPR di collegamento

NOTE:
1. le tubazioni di collegamento tra collettore e pannello radiante devono avere una coibentazione in materiale espanso a cellule chiuse con conducibilità termica (a 40 °C) minore o uguale a 0,04 W/mK



cond. term. W/mK	<20	da 20 a 37	da 38 a 39	da 40 a 39	da 40 a 39	da 80 a 99	>100
0,030	13	19	26	33	37	40	44
0,032	14	21	29	36	40	44	48
0,034	15	23	31	39	44	48	52
0,036	17	25	34	43	47	52	56
0,038	18	26	37	46	51	56	60
0,040	20	30	40	50	55	60	64
0,042	22	32	43	54	59	64	68
0,044	24	35	46	58	63	68	72
0,046	26	38	50	62	68	72	76
0,048	28	41	54	66	72	76	80
0,050	30	44	58	71	77	84	

NOTE:
1. Per valori di conducibilità termica...
2. I montanti verticali delle tubazioni...
3. Per tubazioni...
4. Nel caso di tubazioni...
5. I canali dell'aria...

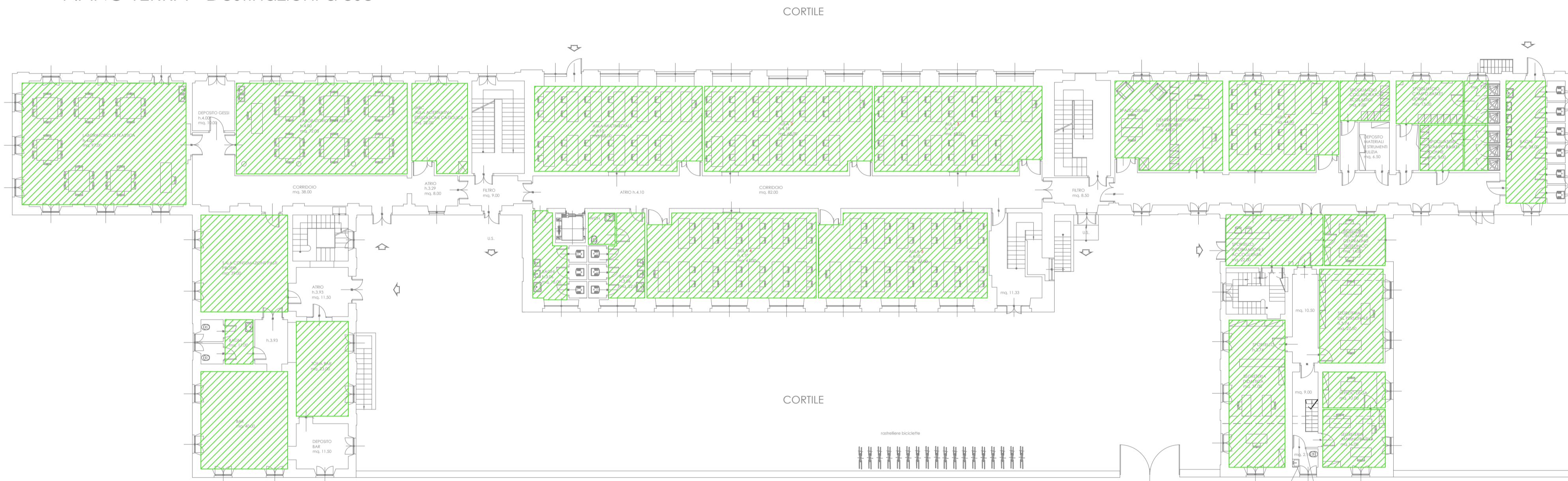
LEGENDA

- Pannello a soffitto
- Pannello a pavimento
- Pannello a parete
- Display touch screen a colori RRI scatola 503
- Sonda di temperatura e umidità c/display scatola 503
- Sonda di temperatura e umidità scatola 503
- Sonda di temperatura passiva scatola 503
- Sensore punto di rugiada
- Convertitore di segnale
- Cavo lunghezza MAX 10 mt
- Cavo schermato min 2x0,75
- Cavo nastro 2x1 mm per alimentaz.
- Cavo twisted e schermato per BUS RS485
- Tipo: REX20V 9847
- CEAM, CPF 4003
- FAKEX, C201
- FANTON, A 5841

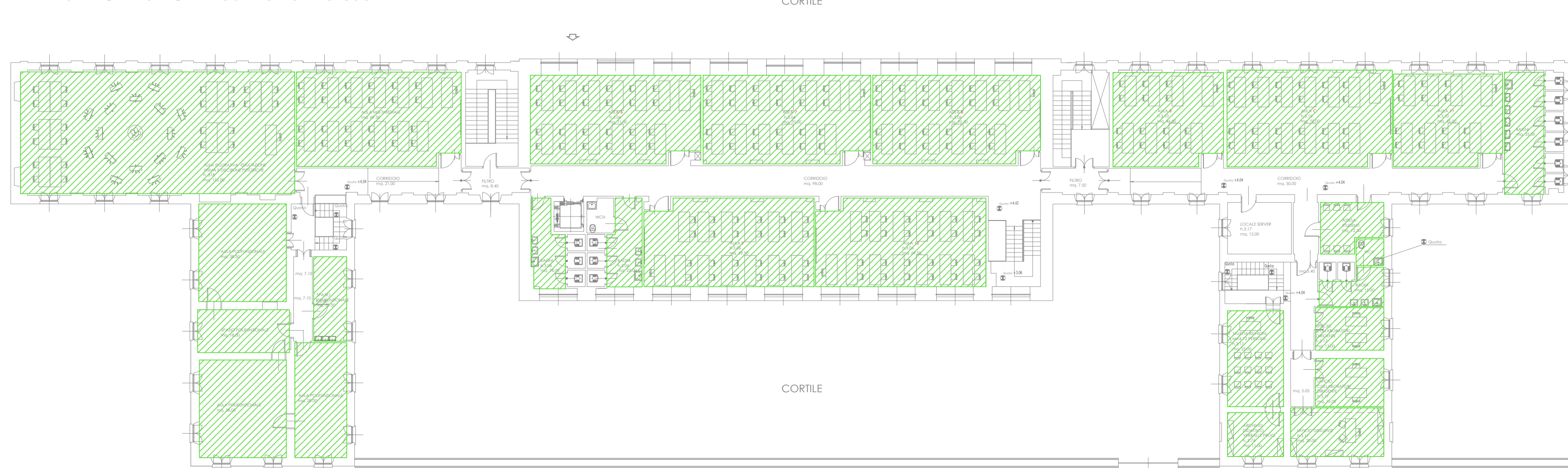
PRESCRIZIONI

ATTENZIONE! Le aperture vetrate vanno schemate per evitare il carico estivo da irraggiamento diretto negli ambienti!
Prescrizioni per la posa in opera
Prevedere una tubazione di scarico ed una presa d'acqua con rubinetto p/gamma nei pressi della scattolone/collettore.
Prevedere collegamenti idraulici/elettrici e scarico condensa nei pressi dei deumidificatore.
Realizzare i giunti di dilatazione in prossimità dei pannelli radianti a pavimento.
Tarare a 45°C il termostato di sicurezza.
Materiale
Evitare la presenza a valle dello scambiatore di qualsiasi materiale a parte PPR, acciaio inox, ottone.
Temperatura ambiente minima per la lavorazione del PPR: 5°C
Evitare l'esposizione diretta del PP alla luce solare.
Intonaco
Lo spessore dell'intonaco deve essere compreso tra 1,0 e 1,5 cm
Se si passa su eranti/celeniti a cartongesso predisporre adeguati fissaggi meccanici e/o chimici insieme a rete in fibra.
In antirumore i casi l'interruttore dei supporti dovrà garantire una opportuna rigidità (interasse 35cm)
Prova di pressione
1) prova prelim. aria compressa a 3 atm
2) collauda con acqua per 4 ore a 10 atm (compensare dopo la prima ora)
3) compilare e consegnare copia a RRI del rapporto di prova a pressione.

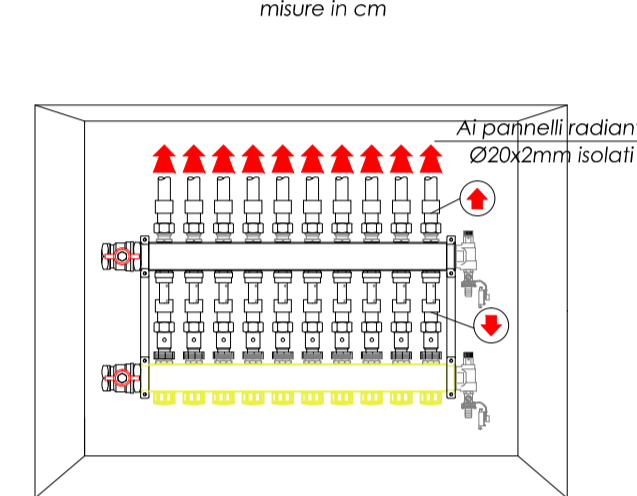
PIANO TERRA - Destinazioni d'uso



PIANO PRIMO - Destinazioni d'uso



Particolare collegamento collettore



DIMENSIONI CASSETTE PER COLLETTORI:

- fino a 7 circuiti -> cm 66x65x11 (largh x alt x prof)
- fino a 9 circuiti -> cm 77x65x11 (largh x alt x prof)
- fino a 11 circuiti -> cm 88x65x11 (largh x alt x prof)
- fino a 13 circuiti -> cm 99x65x11 (largh x alt x prof)
- fino a 15 circuiti -> cm 110x65x11 (largh x alt x prof)

LEGENDA CLIMATIZZAZIONE

[Green Hatched]	ZONA RADIANTE - PANNELLI RADIANTI A SOFFITTO
-----------------	--

RECUPERO/RESTAURO SCUOLA EX BORSA - COMUNE DI MONZA

COMUNE DI MONZA (MB)

 COMUNE DI MONZA - ASSESSORATO LL.PP.
 Settore Progettazioni, Manutenzioni
LAVORI DI RECUPERO E RESTAURO
SCUOLA EX BORSA DI VIA BOCCACCIO IN COMUNE DI MONZA (MB)
 Responsabile Unico del Procedimento: **Arch. Daniele Lattuada**

IL PROGETTISTA

LAMERCURIO
 società di ingegneria
LA MERCURIO S.r.l.
 via G. Pannini, 3 - 22020
 San Fermo della Battaglia (CO) Loc. Cavallasca
 P.IVA / C.F. 03645510136



PROGETTO DI FATTIBILITA' TECNICA ED ECONOMICA IMPIANTO CLIMATIZZAZIONE

Luglio 2017

REV.	DATA	DESCRIZIONE	REDATTO	VERIFICATO	APPROVATO
00	07/07/2017	Emissione	La Mercurio	La Mercurio	La Mercurio
-	-	-	-	-	-
-	-	-	-	-	-
-	-	-	-	-	-

IM02
1:200