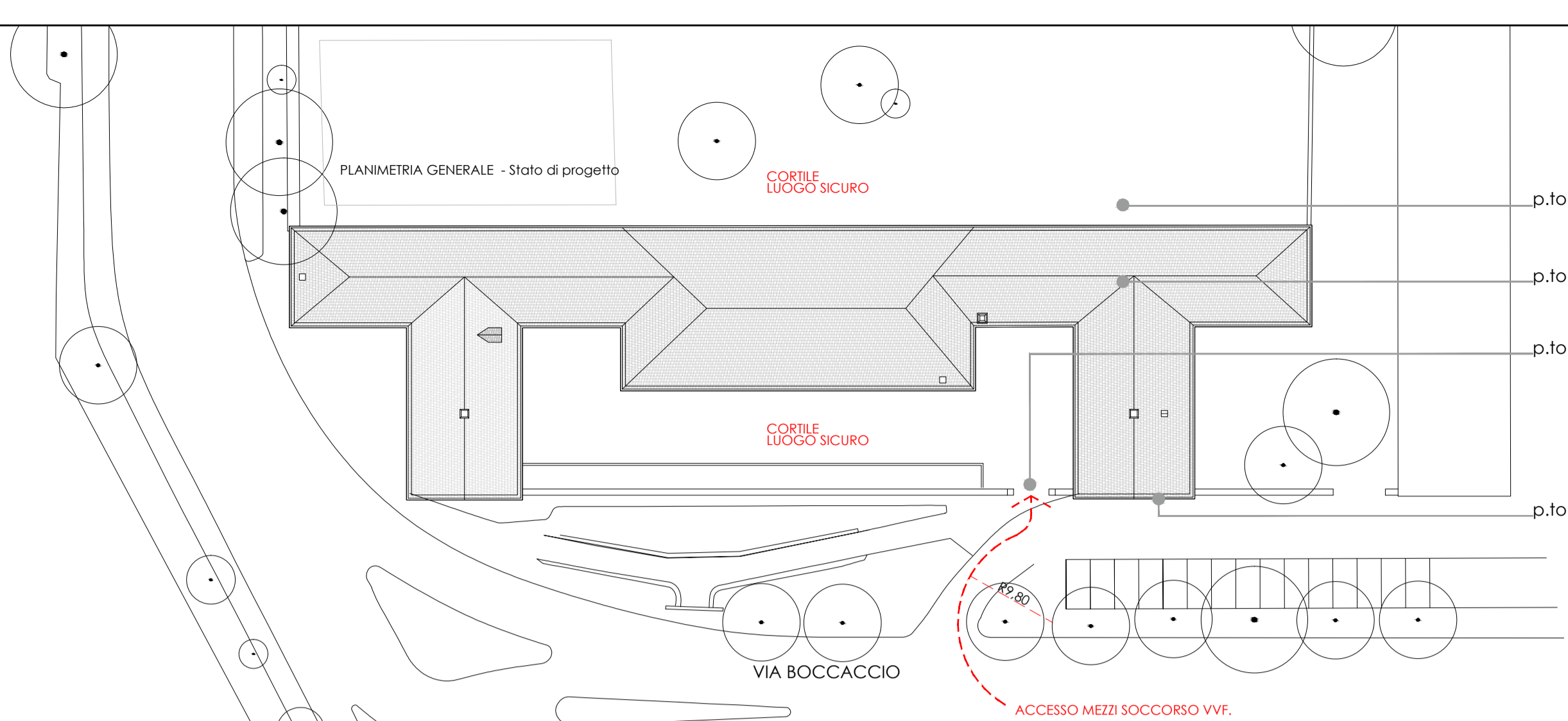


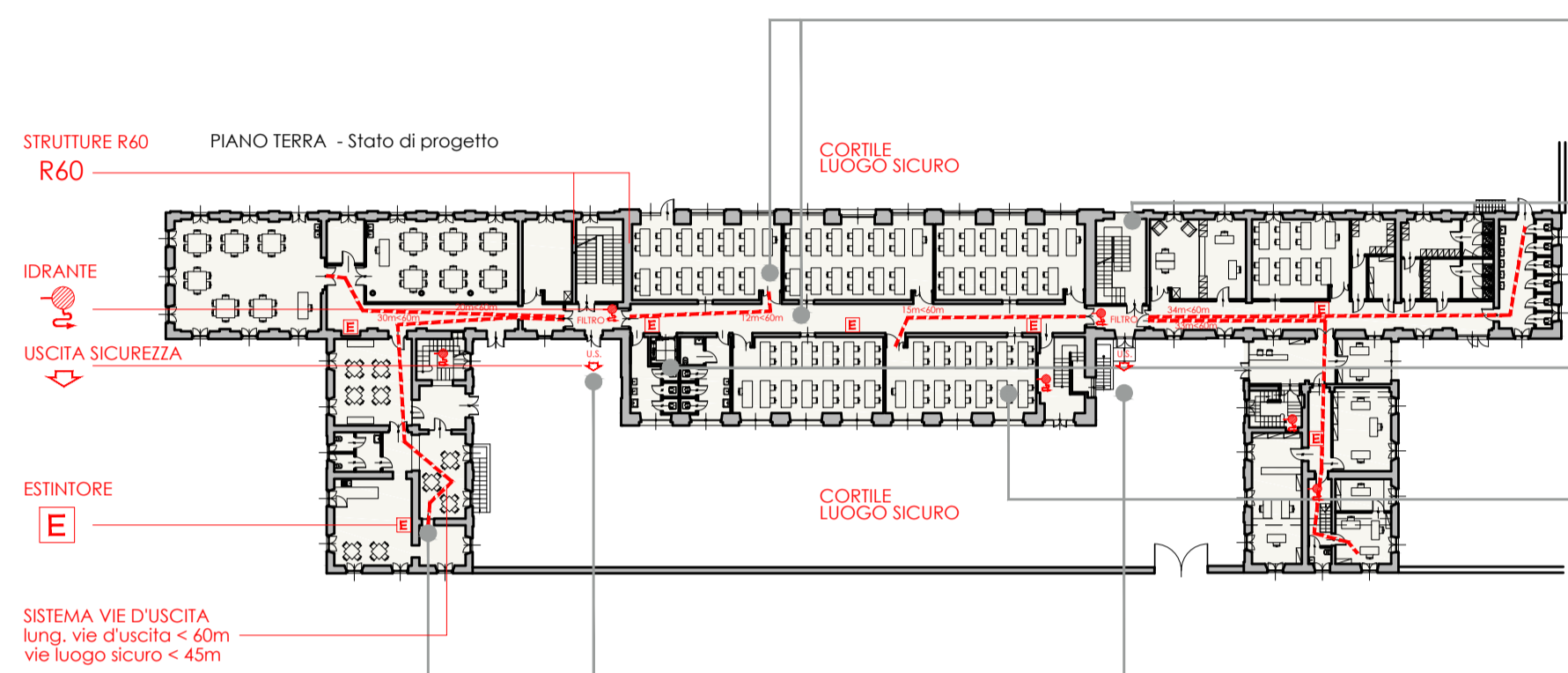
VERIFICHE D.M. 26/08/1992 e s.m.i.
VERIFICHE D.M. 12/05/2016 e s.m.i.
D.P.R. n.151/2011 attività n.67 - SCUOLE

Punti D.P.R. 151/2011
GENERALI SU IMMOBILE

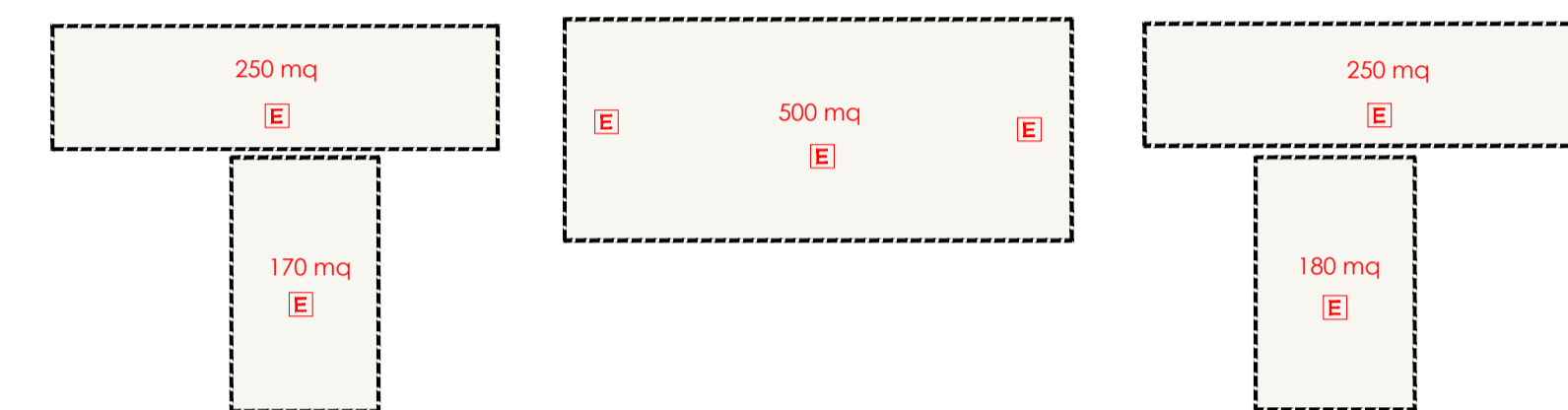


- p.to 2.0 - SCELTA DELL'AREA
edificio adibito a scuola non ubicato in prossimità di attività a grave rischio di incendio - VERIFICATO
- p.to 2.1 - EDIFICIO ESISTENTE DI TIPO ISOLATO
locali ad uso scolastico ubicati in edificio indipendente, isolato da altri - VERIFICATO
- p.to 2.2 - ACCESSO ALL'AREA
- Accesso area min. 3,50m - VERIFICATO
- Altezza libera min. 4m - VERIFICATO
- Altezza libera min. 4m - VERIFICATO
- Raggio di volta min. 13m - VERIFICATO
- Pendenza non superiore al 10% - VERIFICATO
- Resistenza al carico almeno 20t - VERIFICATO
- p.to 3.0 - RESISTENZA AL FUOCO DELLE STRUTTURE
disposizioni da D.M. 12/2/2007 - D.M. 9/3/2007
R 60 min. strutture portanti - PRESCRIZIONE
REI 60 min. strutture separanti - PRESCRIZIONE

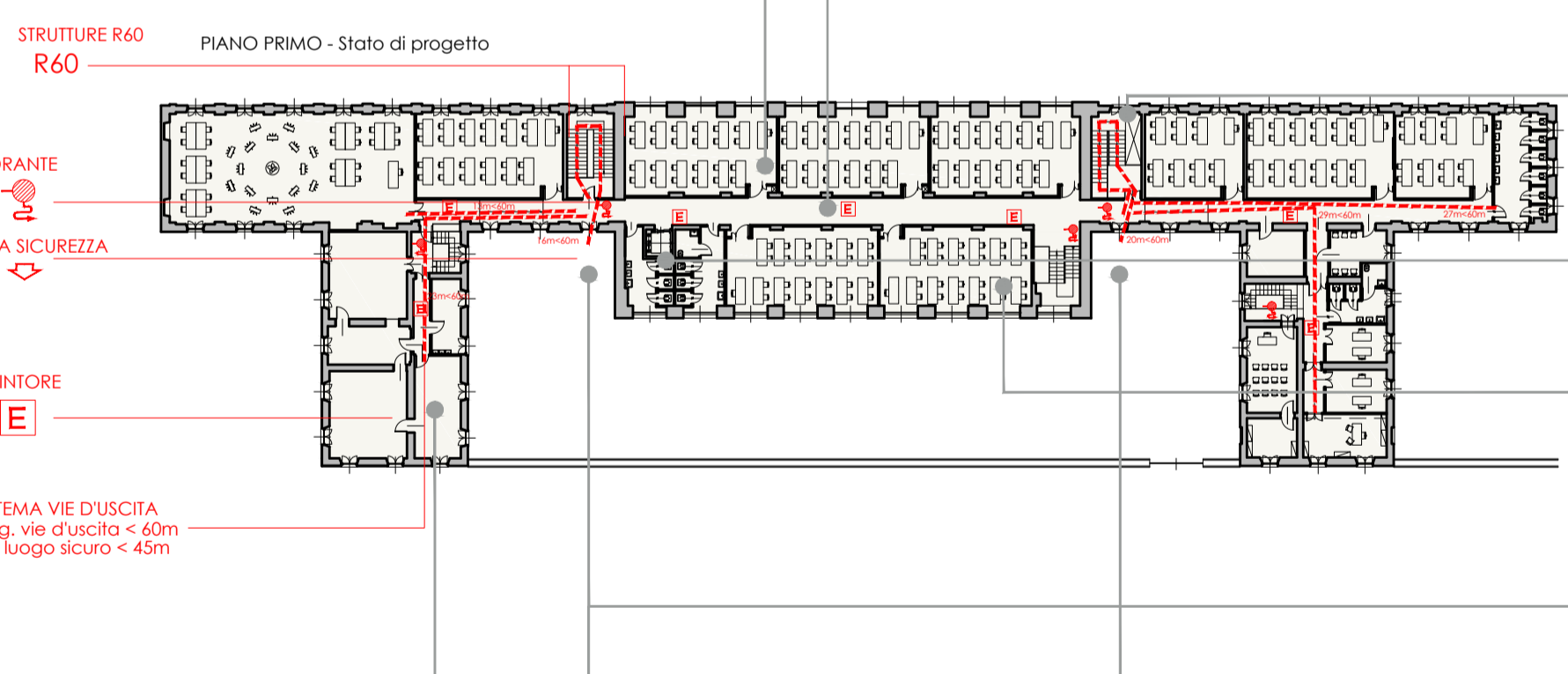
- p.to 6.3.1 - IMPIANTI DI CONDIZIONAMENTO E DI VENTILAZIONE
- impianti possono essere centralizzati o localizzati
- se > di 75kW da installare in locali appositi con strutture e porte REI 60 - PRESCRIZIONE
- le condotte classe 0 non devono attraversare luoghi sicuri (non a cielo aperto) e vie d'uscita - PRESCRIZIONE
- ammessi attraversamenti con strutture resistenti pari a classe del vano protetto e serrande tagliafuoco almeno REI 60 - PRESCRIZIONE
- 6.3.1.1 DISPOSITIVI DI CONTROLLO da dotare comando manuale di controllo stacco ventilazione - PRESCRIZIONE
- p.to 9.1 - RETE IDRANTI
la scuola dovrà essere dotata di rete idranti ad anello preferibilmente e almeno una colonna montante in ciascun vano scala, installato in locale filtro se scala a prova di fumo interna - PRESCRIZIONE
- p.to 9.2 - ESTINTORI
installare estintori portatili uno ogni 200mq con minimo n.2 per piano - PRESCRIZIONE
- p.to 10. - SEGNALETICA DI SICUREZZA
installare segnaletica di sicurezza finalizzata alla sicurezza antincendi secondo il D.Lgs. 81/2008 - PRESCRIZIONE
- p.to 12. - NORME DI ESERCIZIO
predispone registro controlli con interventi di manutenzioni ed ispezioni impianti e presidi antincendio - PRESCRIZIONE



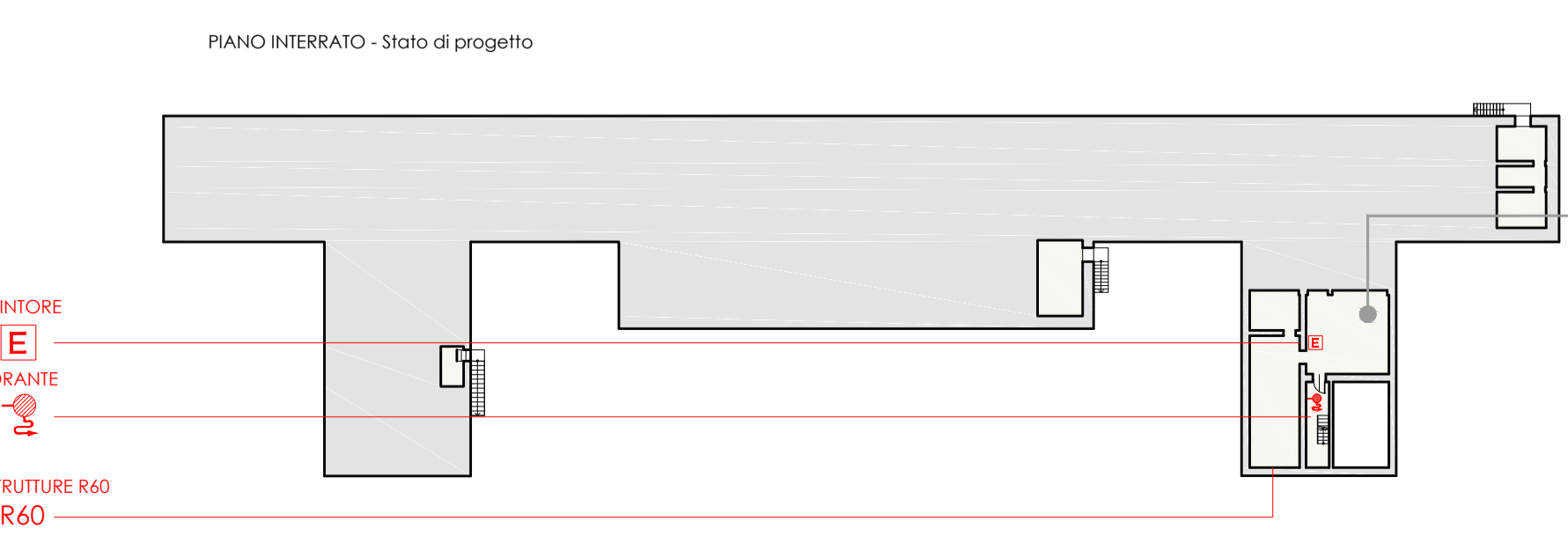
- p.to 3.1 - RESISTENZA AL FUOCO DEI MATERIALI
disposizioni da D.M. 10/3/2005 - D.M. 15/3/2005
- passaggi: impiego di materiali classe 1 fino al 50% della sup. dei locali per restante parte classe 0 - PRESCRIZIONE
- altri ambienti: consentito pavimenti classe 2 e rivestimenti classe 1 - PRESCRIZIONE
- rivestimenti ammessi in aderenza a elementi costruttivi classe 0 - PRESCRIZIONE
- p.to 4.1 - SCALE
resistenza al fuoco per strutture portanti min. R 60 - PRESCRIZIONE
larghezza scale min. 1,20m - VERIFICATO
rampe rettilinee prive di restringimenti min. n.3 gradini max. n.15 - VERIFICATO
rampe non rettilinee con pianerottolo pedata cm 30 alzata max. cm 17 - VERIFICATO
- p.to 4.2 - ASCENSORI E MONTACARICHI
ascensori di nuova installazione in conformità al D.M. n.15/09/2005, R.T. per vani impianti di sollevamento in attività soggette ai controlli VVF - PRESCRIZIONE
- p.to 5.0 - AFFOLLAMENTO
massimo affollamento aule 26 persone/aula - VERIFICATO
aree a servizi: persone presenti +20% - PRESCRIZIONE
refettori e palestre: 0,4 persone/mq - VERIFICATO
- p.to 5.1 - CAPACITA' DI DEFLUSSO
capacità di deflusso da garantire deve essere non superiore a 60 per ogni piano - PRESCRIZIONE
- p.to 5.2 - SISTEMA DI VIE DI USCITA
dotata di almeno due uscite di sicurezza su luogo sicuro (cortile) - VERIFICATO
percorso fino a luogo sicuro non superiore a 45m - VERIFICATO
- p.to 5.3 - LARGHEZZA DELLE VIE DI USCITA
non inferiore a due moduli 1,2m - VERIFICATO
- p.to 5.4 - LUNGHEZZA DELLE VIE DI USCITA
non superiore a 60m - VERIFICATO
- p.to 5.6 - NUMERO DELLE USCITE
non inferiore a due, con porte largh. min. 1,20 - PRESCRIZIONE



VERIFICA PUNTO 9.2 - ESTINTORI
installare estintori portatili uno ogni 200mq con minimo n.2 per piano - DA GARANTIRE



- p.to 3.1 - RESISTENZA AL FUOCO DEI MATERIALI
disposizioni da D.M. 10/3/2005 - D.M. 15/3/2005
- passaggi: impiego di materiali classe 1 fino al 50% della sup. dei locali per restante parte classe 0 - PRESCRIZIONE
- altri ambienti: consentito pavimenti classe 2 e rivestimenti classe 1 - PRESCRIZIONE
- rivestimenti ammessi in aderenza a elementi costruttivi classe 0 - PRESCRIZIONE
- p.to 4.1 - SCALE
resistenza al fuoco per strutture portanti min. R 60 - PRESCRIZIONE
larghezza scale min. 1,20m - VERIFICATO
rampe rettilinee prive di restringimenti min. n.3 gradini max. n.15 - VERIFICATO
rampe non rettilinee con pianerottolo pedata cm 30 alzata max. cm 17 - VERIFICATO
- p.to 4.2 - ASCENSORI E MONTACARICHI
ascensori di nuova installazione in conformità al D.M. n.15/09/2005, R.T. per vani impianti di sollevamento in attività soggette ai controlli VVF - PRESCRIZIONE
- p.to 5.0 - AFFOLLAMENTO
massimo affollamento aule 26 persone/aula - VERIFICATO
aree a servizi: persone presenti +20% - PRESCRIZIONE
refettori e palestre: 0,4 persone/mq - VERIFICATO
- p.to 5.1 - CAPACITA' DI DEFLUSSO
capacità di deflusso da garantire deve essere non superiore a 60 per ogni piano - PRESCRIZIONE
- p.to 5.2 - SISTEMA DI VIE DI USCITA
dotata di almeno due uscite di sicurezza su luogo sicuro (cortile) - VERIFICATO
- p.to 5.3 - LARGHEZZA DELLE VIE DI USCITA
non inferiore a due moduli 1,2m - VERIFICATO
- p.to 5.4 - LUNGHEZZA DELLE VIE DI USCITA
non superiore a 60m - VERIFICATO
- p.to 5.6 - NUMERO DELLE USCITE
non inferiore a due, con porte largh. min. 1,20 - PRESCRIZIONE



- p.to 6.0 - SPAZI A RISCHIO SPECIFICO - CLASSIFICAZIONE
spazio a rischio specifico classificato come spazio deposito materiali per uso didattico/amministrativo - DA CONFERMARE
- p.to 6.2 - SPAZI PER DEPOSITI
- spazio deposito materiali per uso didattico/amministrativo - DA CONFERMARE
- strutture in modo da garantire resistenza al fuoco REI 60 - PRESCRIZIONE
- porte REI 60 con auto chiusura - PRESCRIZIONE
- sup. per 1° piano interrato <500mq - VERIFICATO
- sup. aerazione non inferiore a 1/40 sup. in pianta - PRESCRIZIONE circa 3mq
- carico di incendio a locale < 30 kg/mq - PRESCRIZIONE
- prevedere un estintore a locale - PRESCRIZIONE
- p.to 12.8 - NORME DI ESERCIZIO
negli spazio deposito/archivio depositare i materiali in modo da consentire facile ispezionabilità, lasciando corridoi e passaggi di largh. min. 90cm - PRESCRIZIONE

RECUPERO/RESTAURO SCUOLA EX BORSA - COMUNE DI MONZA



COMUNE DI MONZA - ASSESSORATO LL.PP.
Settore Progettazioni, Manutenzioni
LAVORI DI RECUPERO E RESTAURO
SCUOLA EX BORSA DI VIA BOCCACCIO IN COMUNE DI MONZA (MB)
Responsabile Unico del Procedimento: **Arch. Daniele Lattuada**

IL PROGETTISTA



LAMERCURIO S.r.l.
via G. Pannini, 3 - 22020
San Fermo della Battaglia (CO) Loc. Cavallasca
P.IVA / C.F. 03645510136



PROGETTO DI FATTIBILITA' TECNICA ED ECONOMICA
Prime indicazioni finalizzate alla sicurezza antincendio

Luglio 2017

VF01
PIANTE VVF 1:500

REV.	DATA	DESCRIZIONE	REDATTO	VERIFICATO	APPROVATO
00	07/07/2017	Emissione	La Mercurio	La Mercurio	La Mercurio
-	-	-	-	-	-
-	-	-	-	-	-
-	-	-	-	-	-