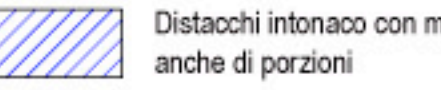

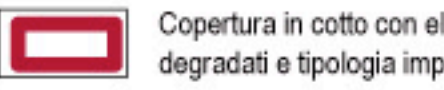
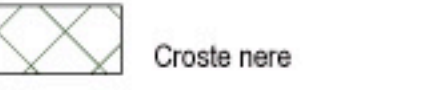
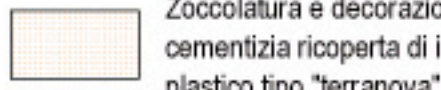
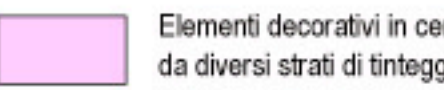
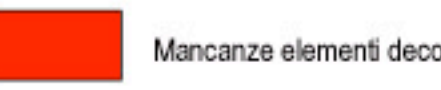
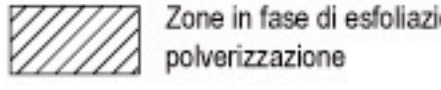
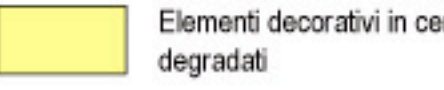
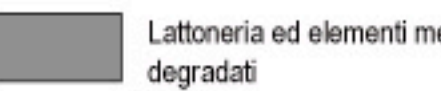

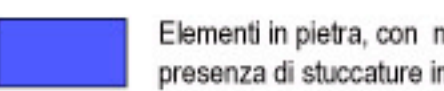
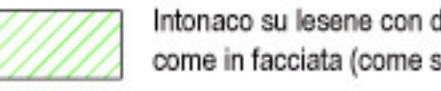

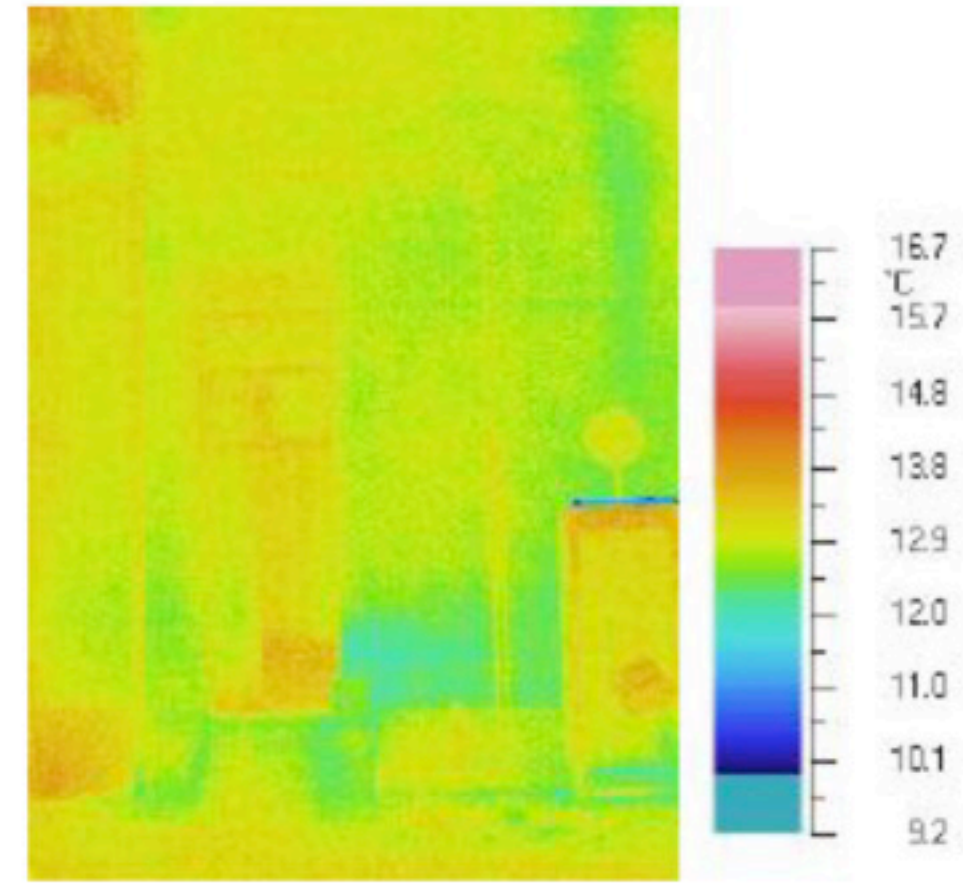


STATO DI CONSERVAZIONE / DEGRADO

-  Distacchi intonaco con mancanza anche di porzioni
-  Lesioni
-  Copertura in cotto con elementi degradati e tipologia impropria
-  Croste nere
-  Zoccolatura e decorazioni in malta cementizia ricoperta di intonachino plastico tipo "terranova"
-  Elementi decorativi in cemento ricoperti da diversi strati di tinteggiatura
-  Mancanze elementi decorativi
-  Zone in fase di esfoliazione e/o polverizzazione
-  Elementi decorativi in cemento molto degradati
-  Lattomeria ed elementi metallici degradati
-  Depositi superficiali, presenza di patina biologica e croste in corrispondenza delle zone con ristagno umidità
-  Elementi in pietra, con mancanza di porzioni, presenza di staccature improprie e degradate, deposito superficiale di polveri e sporco generalizzato, con macchie di ruggine, patine biologiche e alterazioni cromatiche
-  Intonaco su lesene con degrado come in facciata (come sotto)
-  Tutto l'intonaco di facciata è costituito da vari strati di intonaco con presenza di cemento (non originale), rappazzato più volte e con caratteristiche chimico fisiche non omogenee. La presenza localizzata di umidità, il diverso modulo elastico rispetto alla muratura e fenomeni localizzati di subefflorescenza, hanno causato distacchi diffusi, di cui, una parte si evidenzia con la caduta di materiali, mentre altri non sono direttamente visibili ma percepibili con battiture superficiali, soprattutto in corrispondenza dei rigonfiamenti. Lo stato di degrado è abbastanza omogeneo e diffuso su tutta la superficie



Particolari della porta d'ingresso vista all'infrarosso. La presenza di zone fredde e umide causate da perdite d'acqua localizzate e umidità di risalita, hanno causato e favorito l'insorgere dei fenomeni di degrado



Particolari della facciata in corrispondenza del pluviale interno alla muratura. La presenza di acqua del pluviale ha comportato, il degrado dell'intonaco di facciata, con la formazione di una patina dovuta all'azione di alghe e licheni.




Particolare dei serramenti in ferro che a causa del prolungato abbandono, della presenza di sporco, depositi, umidità e ruggine sulle parti metalliche, denotano un degrado accentuato.



Particolare della facciata con presenza di vegetazione. Le radici della vegetazione, hanno provocato il degrado superficiale dell'intonaco

Angelo Dugnani  
ARCHITETTO  
22050 Verano Br. (MI)  
Via Comasina n° 28  
Tel / Fax 0362 909845

COMMITTENTE:  
 Comune di Monza

OGGETTO:  
Rilievo Ex Caserma S. Paolo

CONTENUTO:  
Rilievo Degrado prospetto nord cortile - Sezione D-D

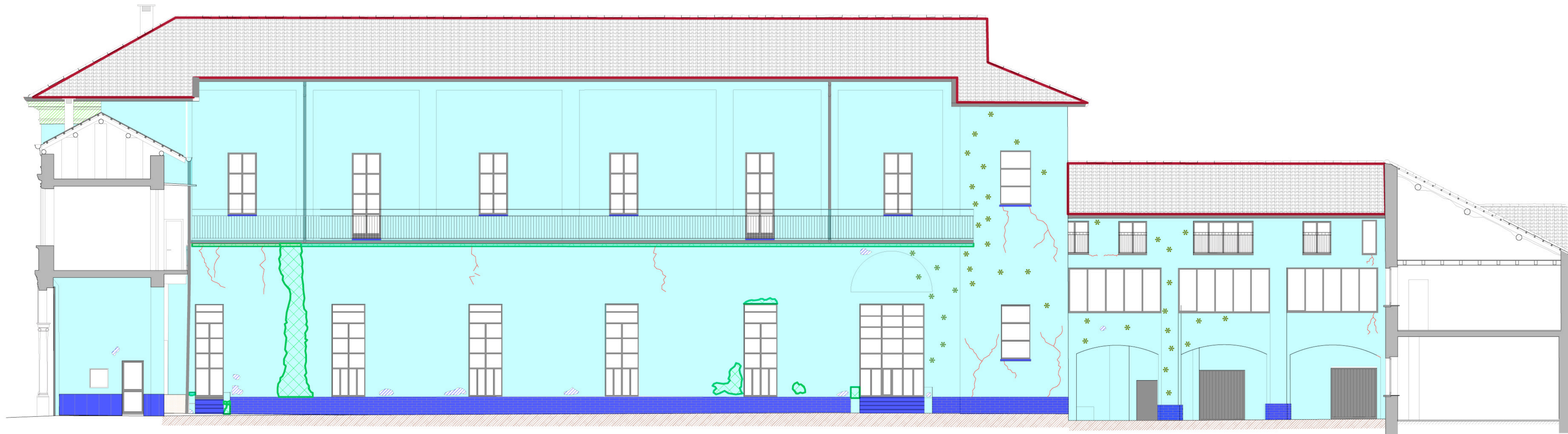
Tavola n° 14D  
SCALA DISEGNO 1/100

PROGETTISTA:  
Arch. Angelo Dugnani

PRODOTTORE:  
Angelo Dugnani

REDAZIONE:  
Angelo Dugnani

IMPRESA ESECUTRICE:



PROSPETTO CORTILE INTERNO LATO SUD - SEZIONE D-D