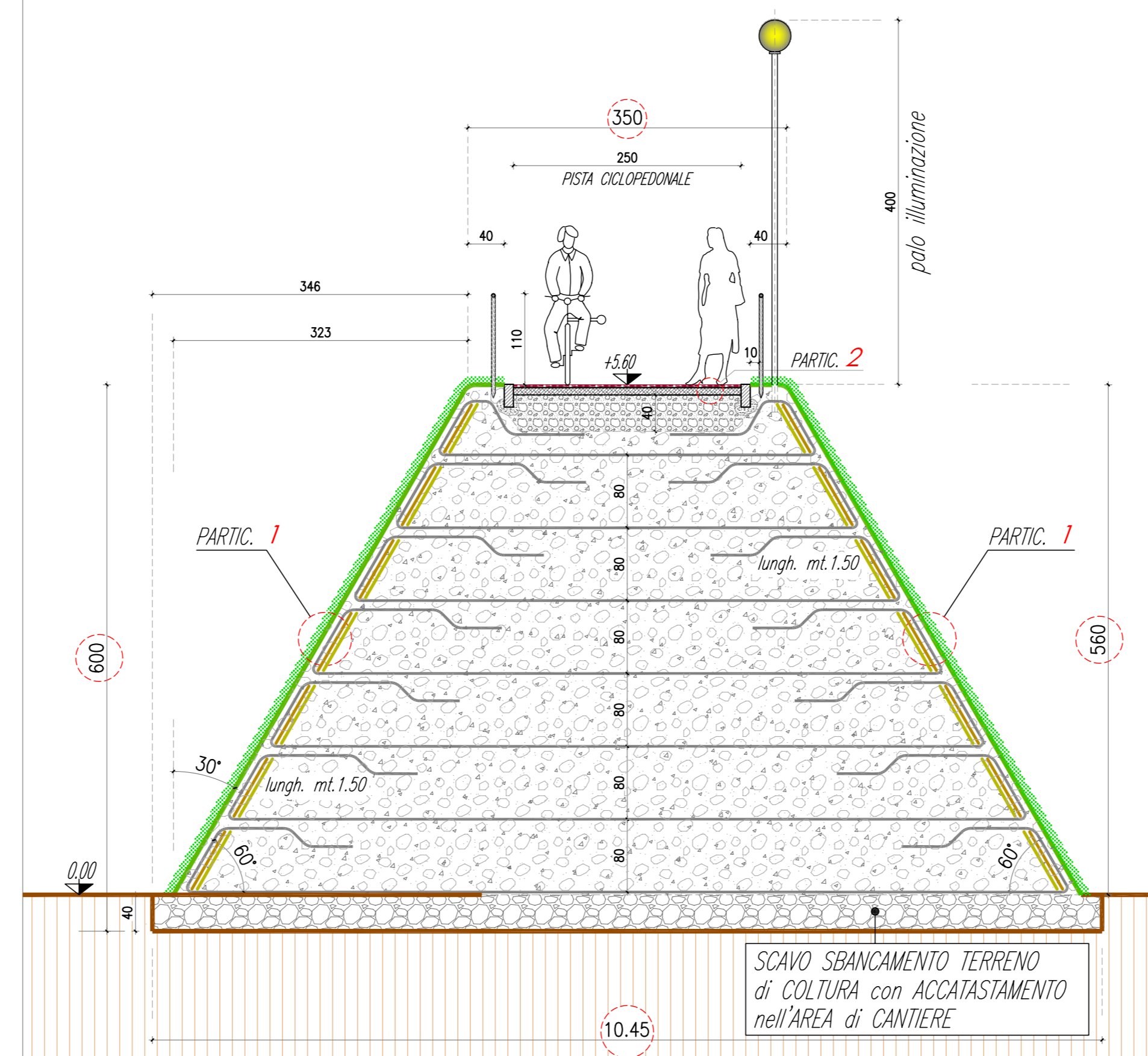
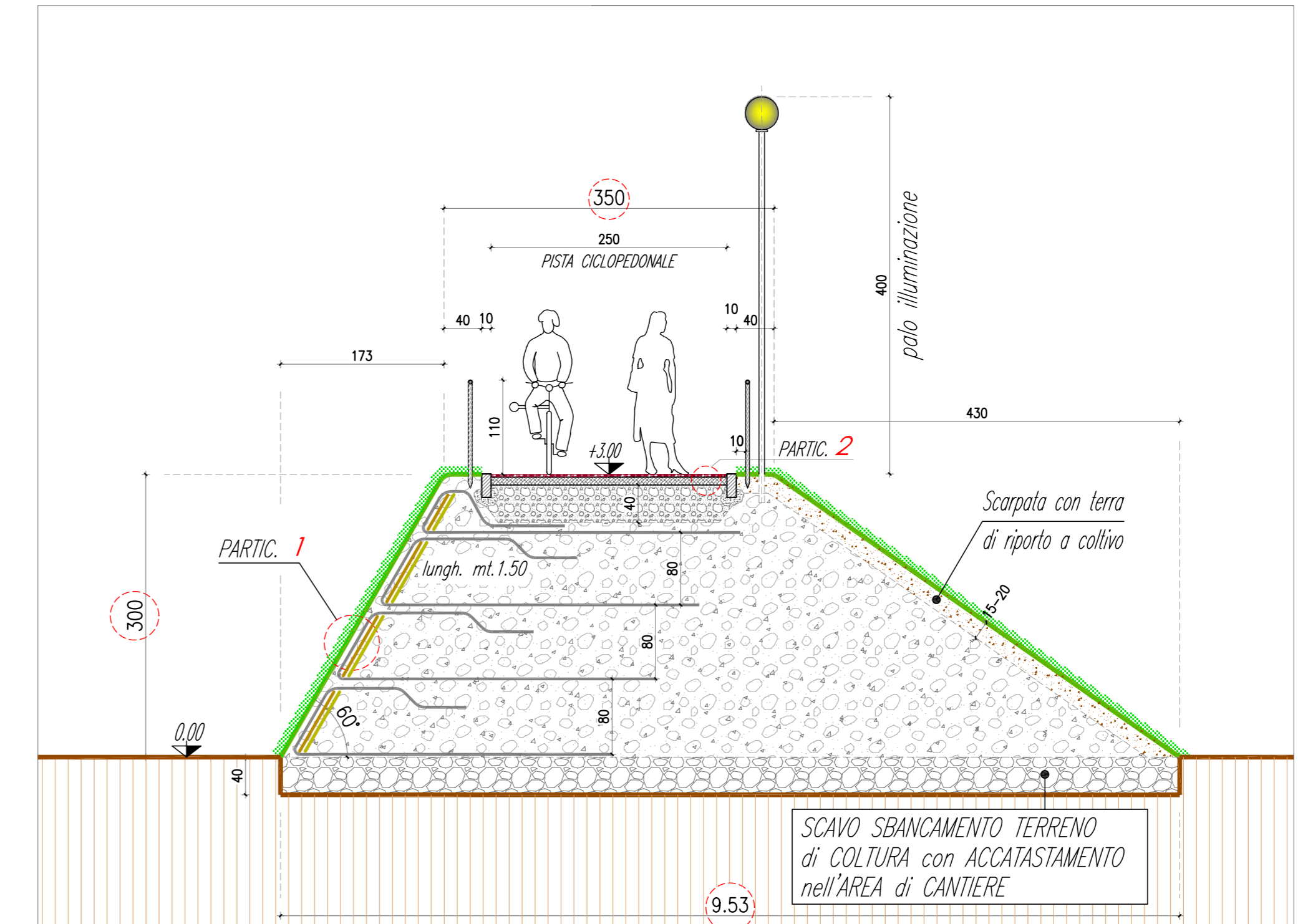


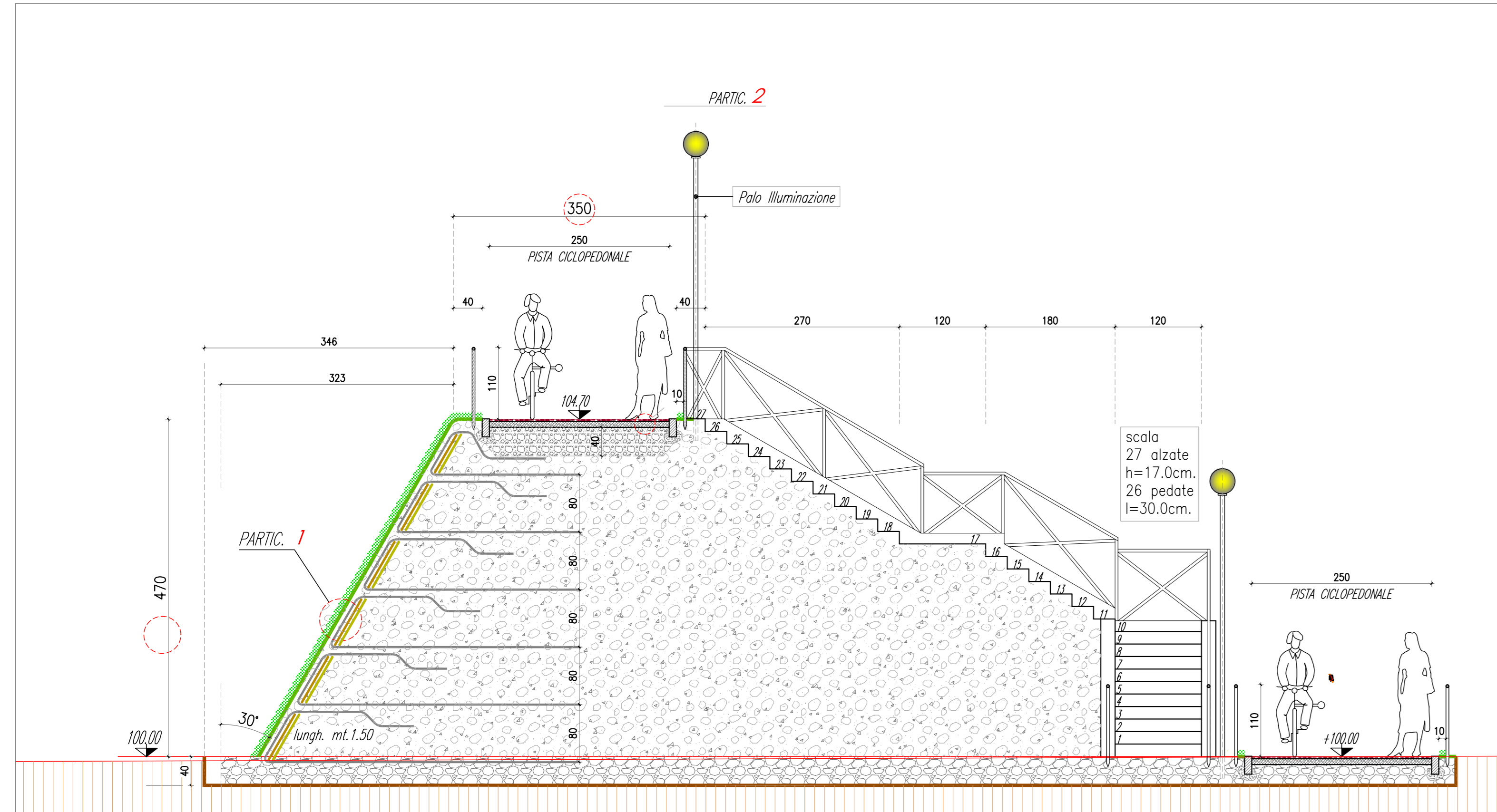
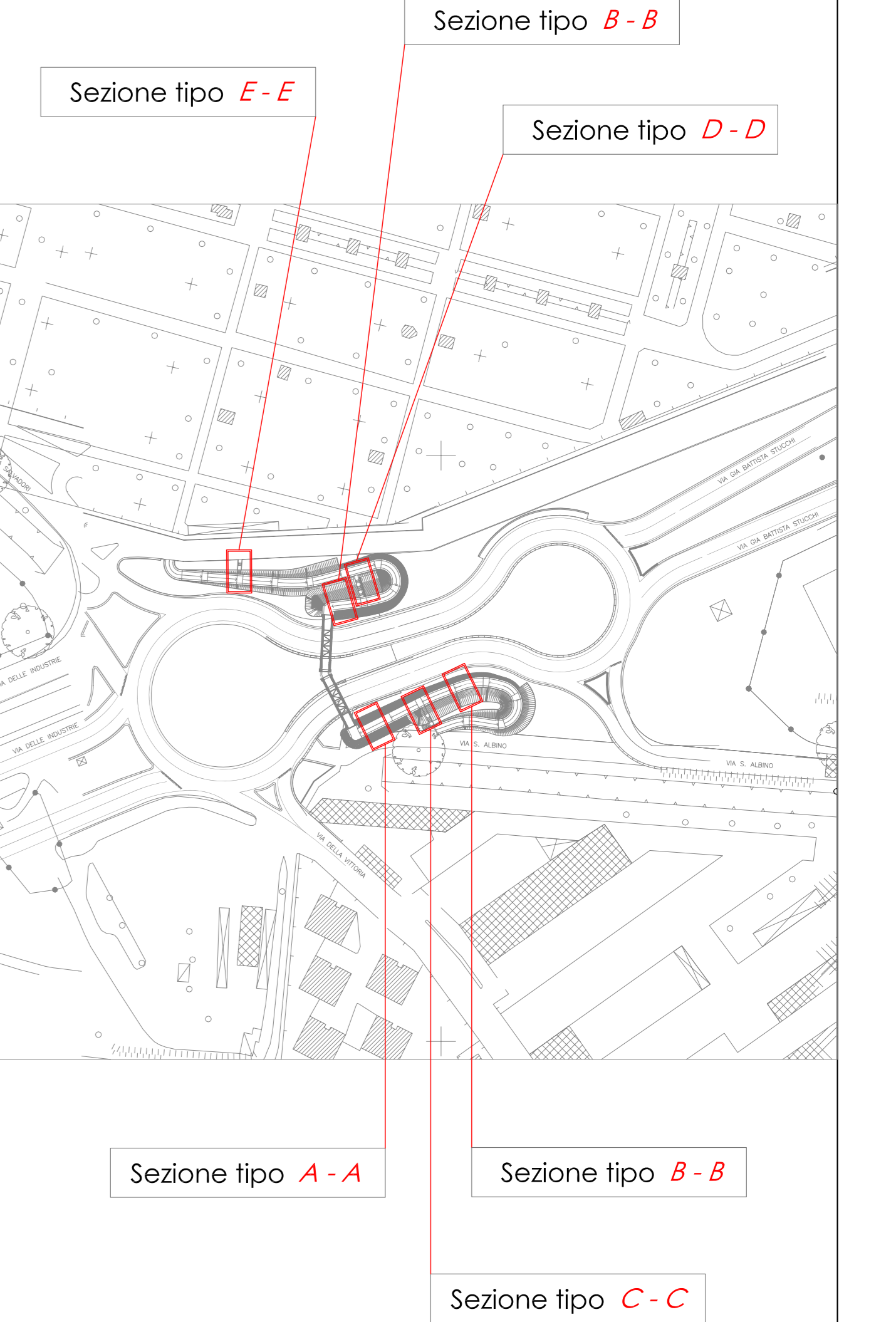
PISTA CICLOPEDONALE - Sezione tipo **D-D** scala 1 : 50



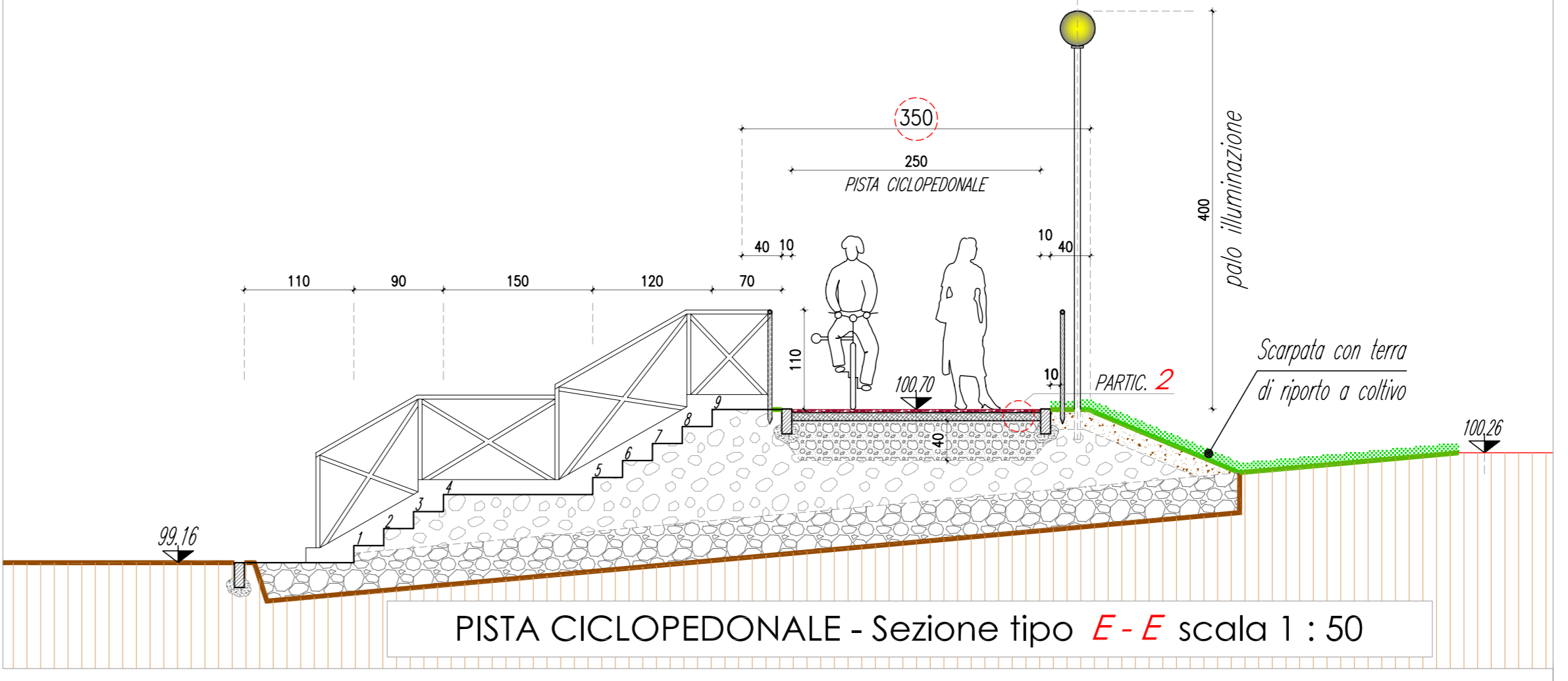
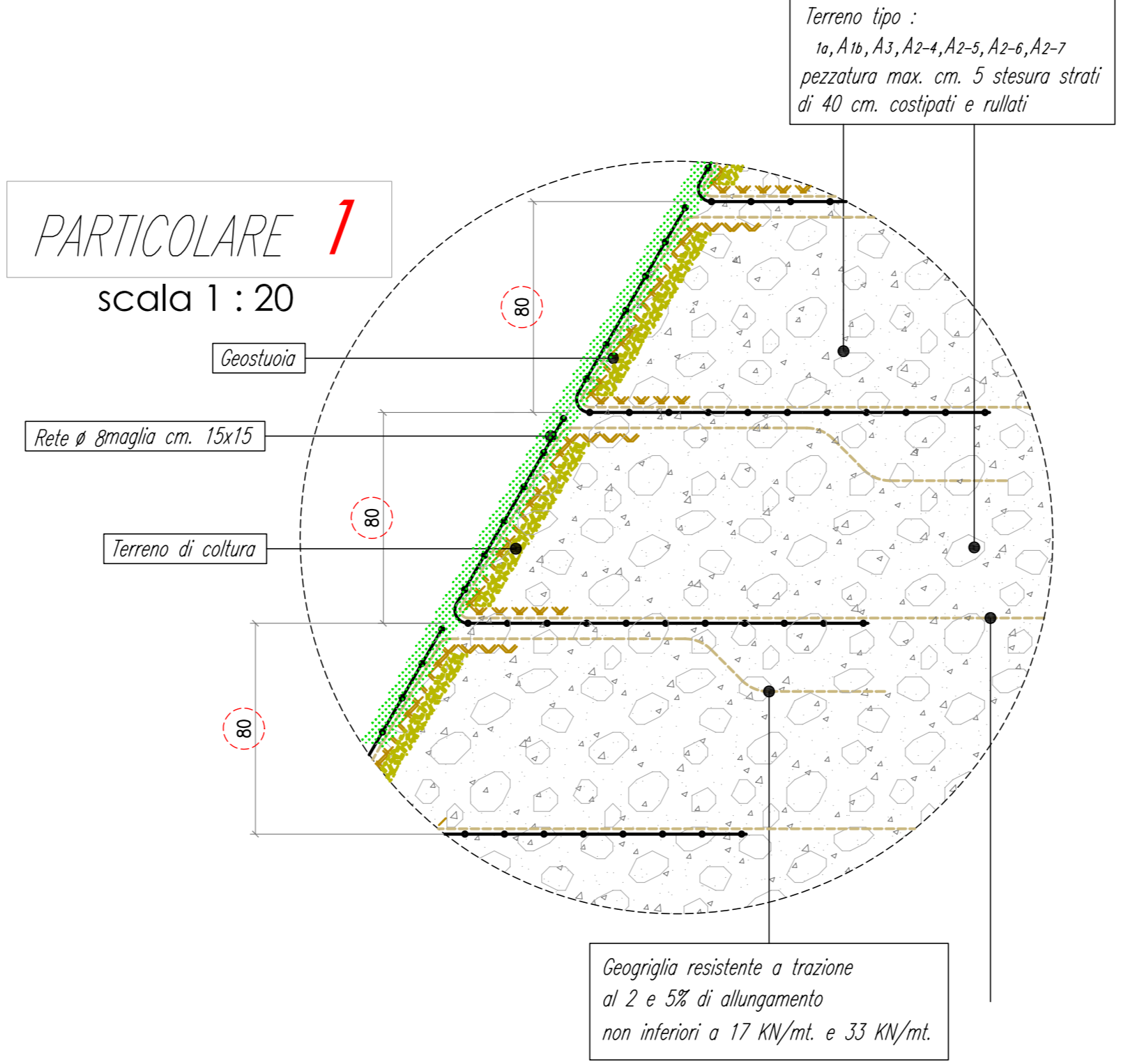
PISTA CICLOPEDONALE - Sezione tipo **A-A** scala 1 : 50



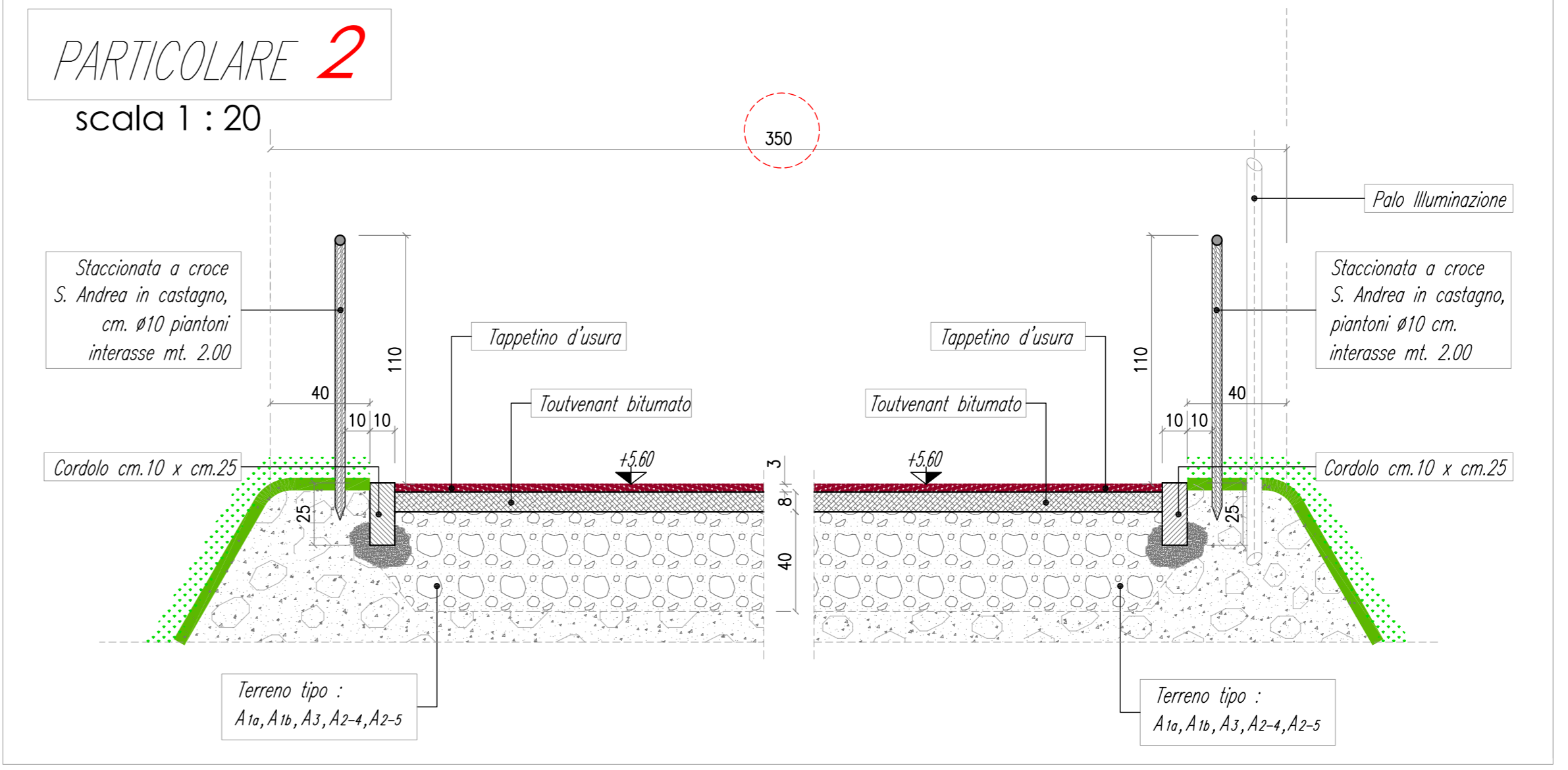
PISTA CICLOPEDONALE - Sezione tipo **B-B** scala 1 : 50



PISTA CICLOPEDONALE - Sezione tipo **C-C** scala 1 : 50



PISTA CICLOPEDONALE - Sezione tipo **E-E** scala 1 : 50



COMUNE DI MONZA
Settore attuazione piano dei servizi;
programma opere pubbliche e strade
Servizio progetti speciali

**Realizzazione passerella
ciclopedonale
Viale Stucchi - Via Salvadori**

PROGETTO ESECUTIVO

**Sezioni tipo rampe pista
ciclopedonale**

Il Resp. del Procedimento:
Arch. Daniele Lattuada

Progettista:
ing. Carlo Rigoli
viale Elvezia 18 - 20154 milano
tel. 3386939248
fax. 02706630325
E-mail carlo.rigoli@fiscalinet.it

Collaboratore:
ing. Matteo Pozzi
via Treviglio 13 - Busto Arsizio (Vg) I
tel. 3386939248
E-mail matteopozzi@gmail.com

data:
GIUGNO 2015

scala:
1:50/20

10

COMUNE DI MONZA - PROGETTO ESECUTIVO -
Realizzazione passerella ciclopedonale
Viale Stucchi - Via Salvadori