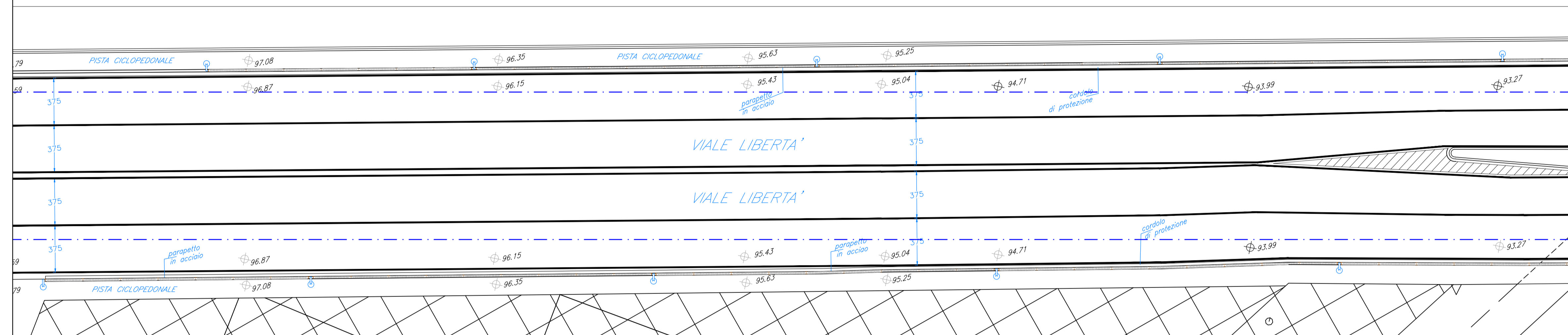
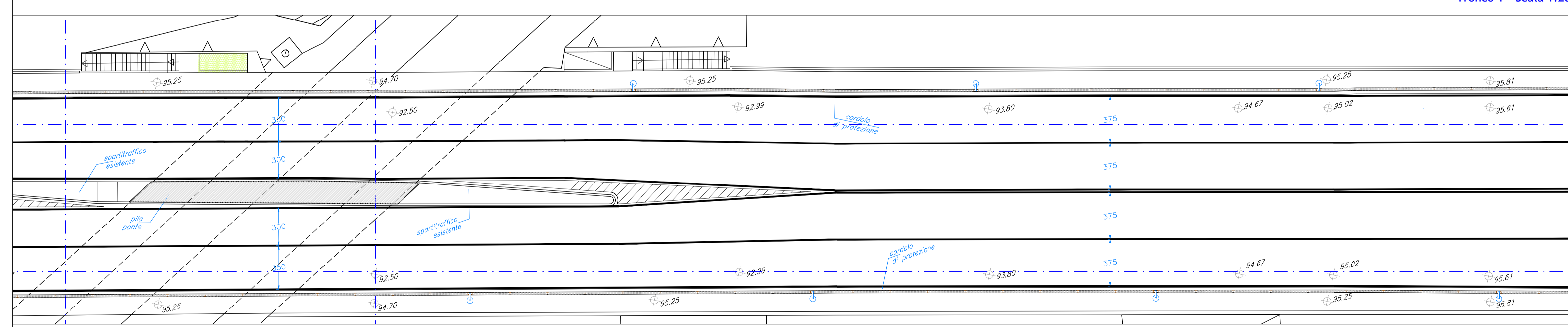


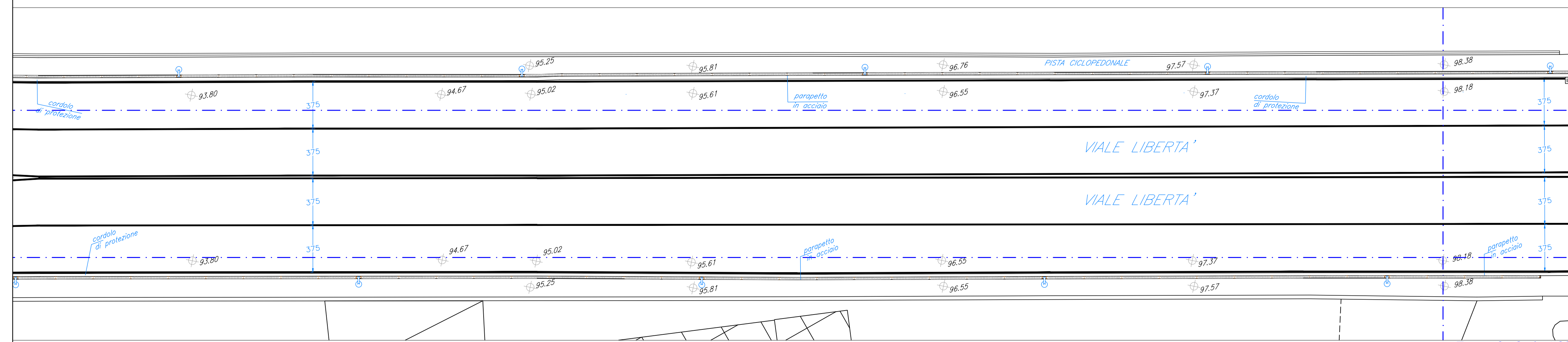
Planimetria generale - Scala 1:500



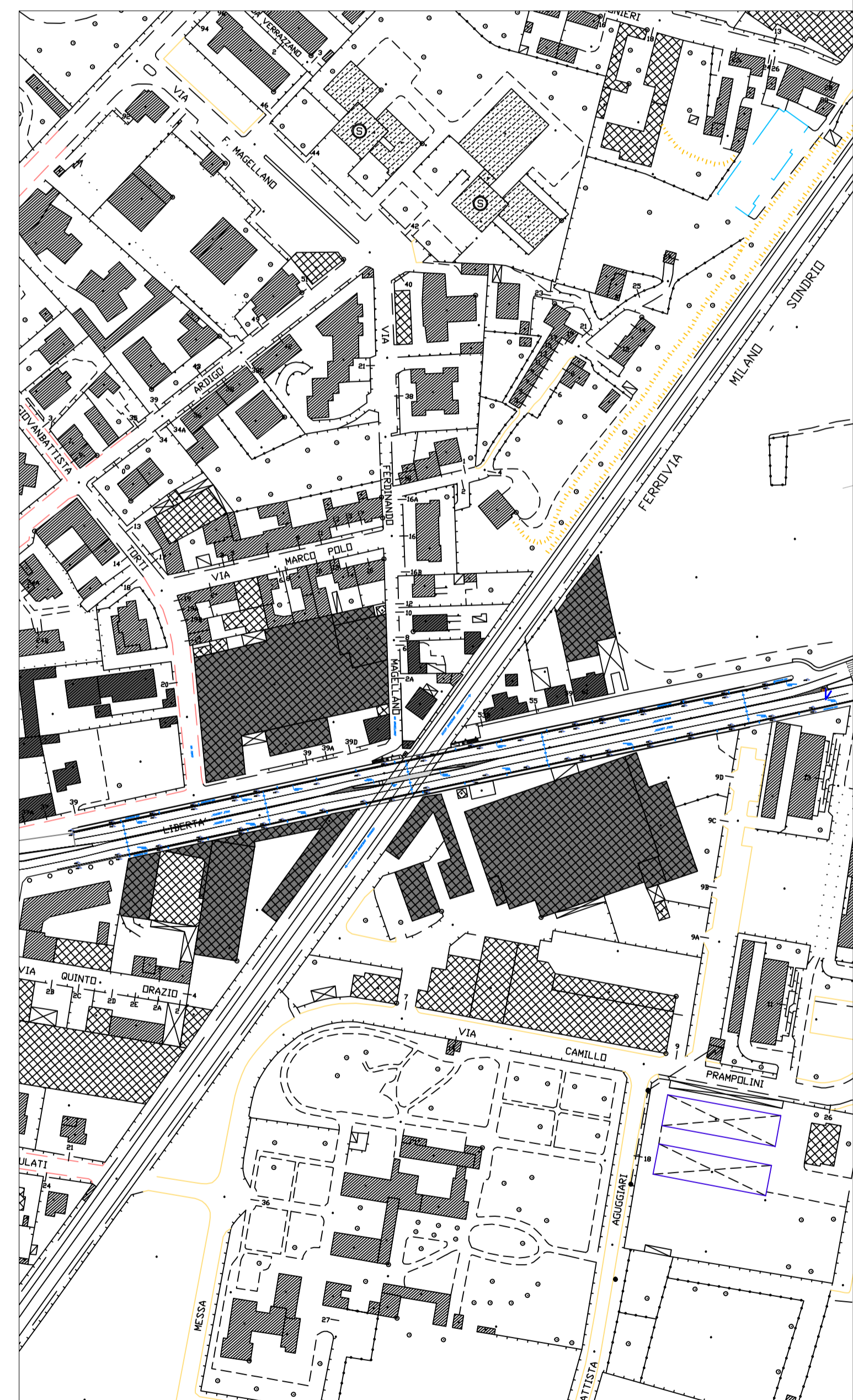
Tronco 1 - Scala 1:200




Tronco 2 - Scala 1:200



Tronco 3 - Scala 1:200



Inquadramento - Scala 1:2000

	Settore Mobilità, Viabilità, Reti Ufficio Progettazioni strade ed Infrastrutture	disegno n. 3 del 15/02/2016
	Riquilificazione dei tratti ciclo-pedonali Sottopasso Viale Libertà	progettatore arch. C.S. Verreggia
Planimetrie di progetto		scala Varie
Il Progettista arch. Carlo Salvatore Verreggia	Il Responsabile del procedimento Ing. Carlo Nicola Casati	aggiornamenti Rev. 0