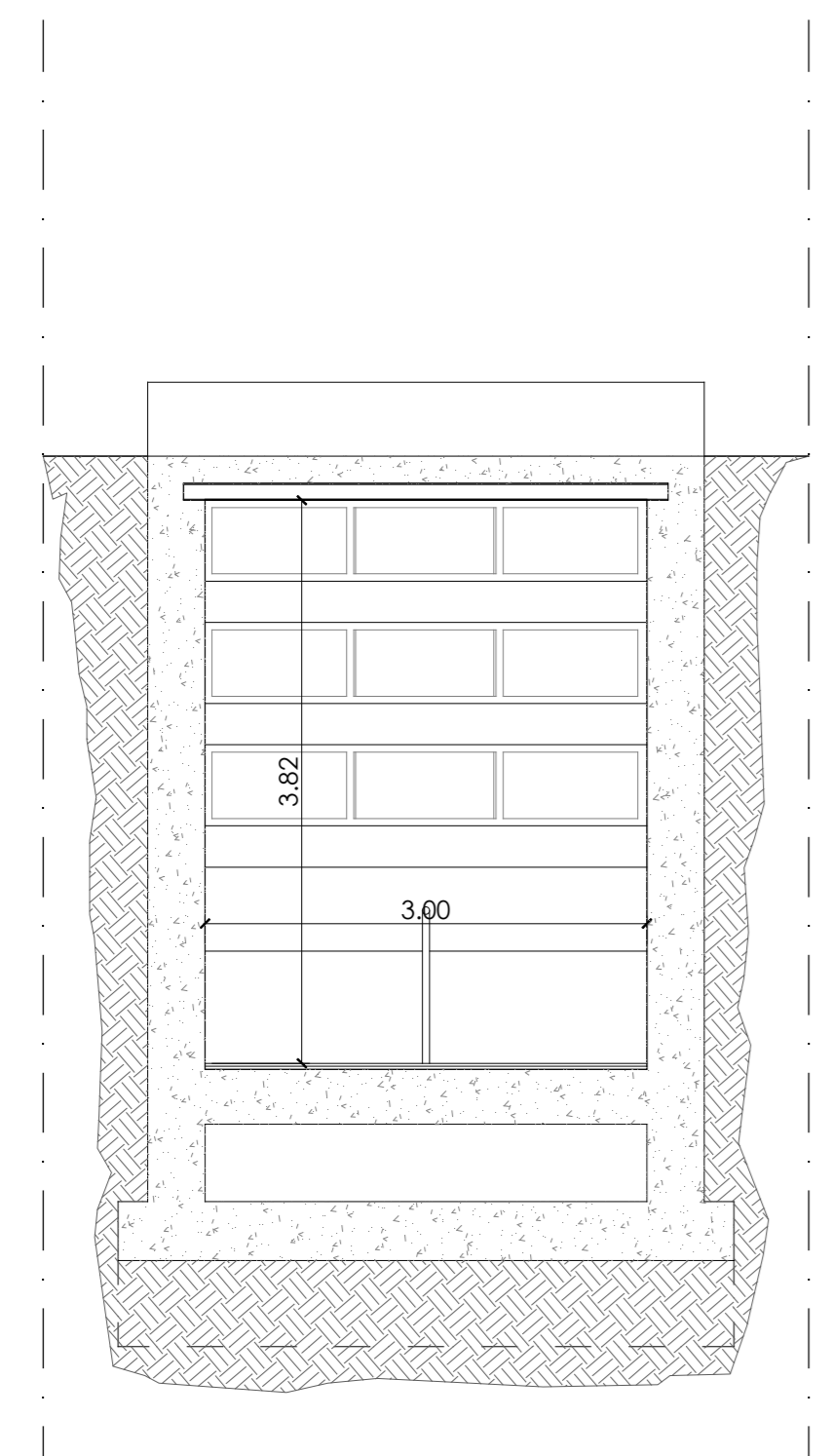
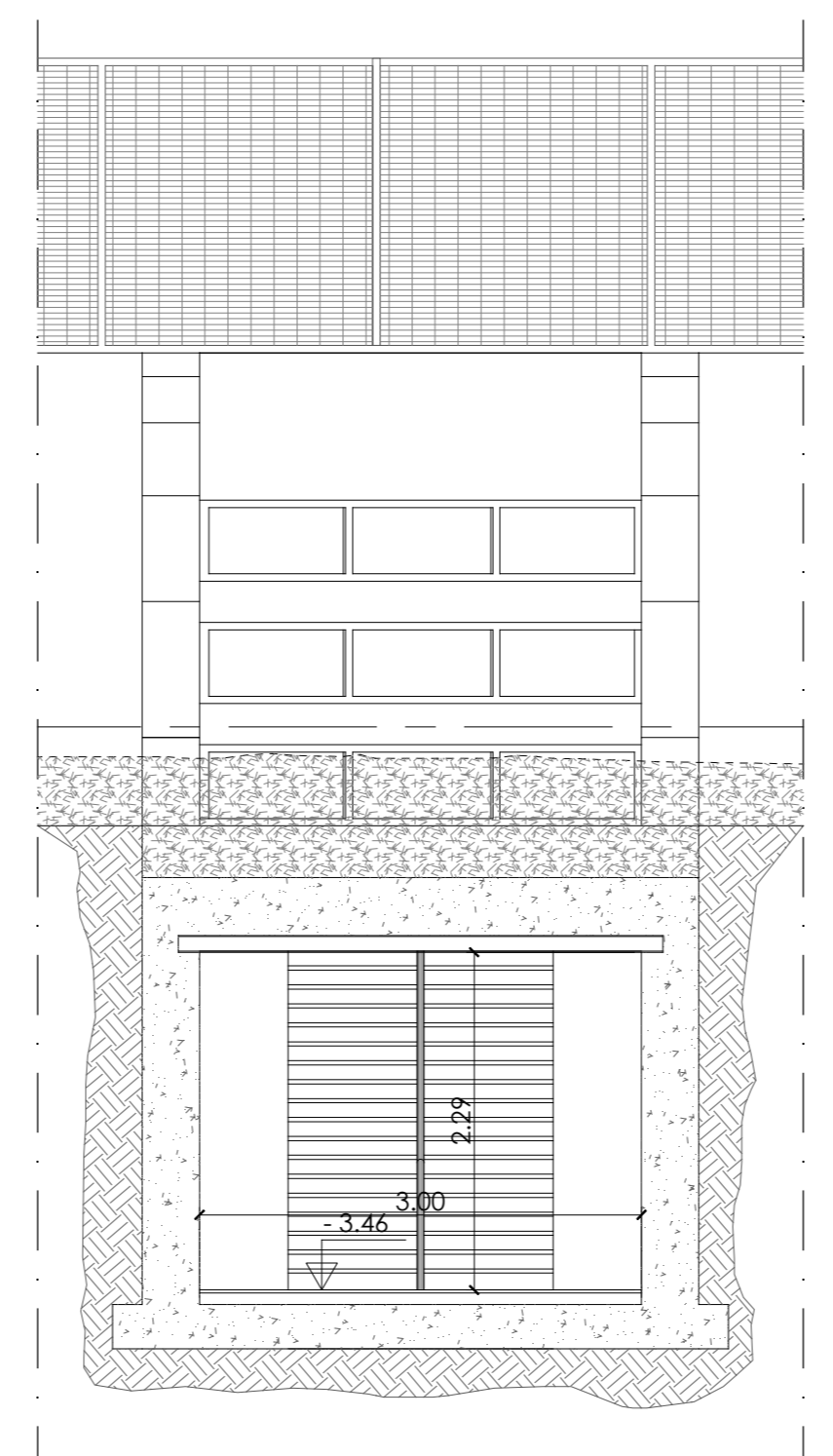


SEZIONE B-B
SCALA 1:50

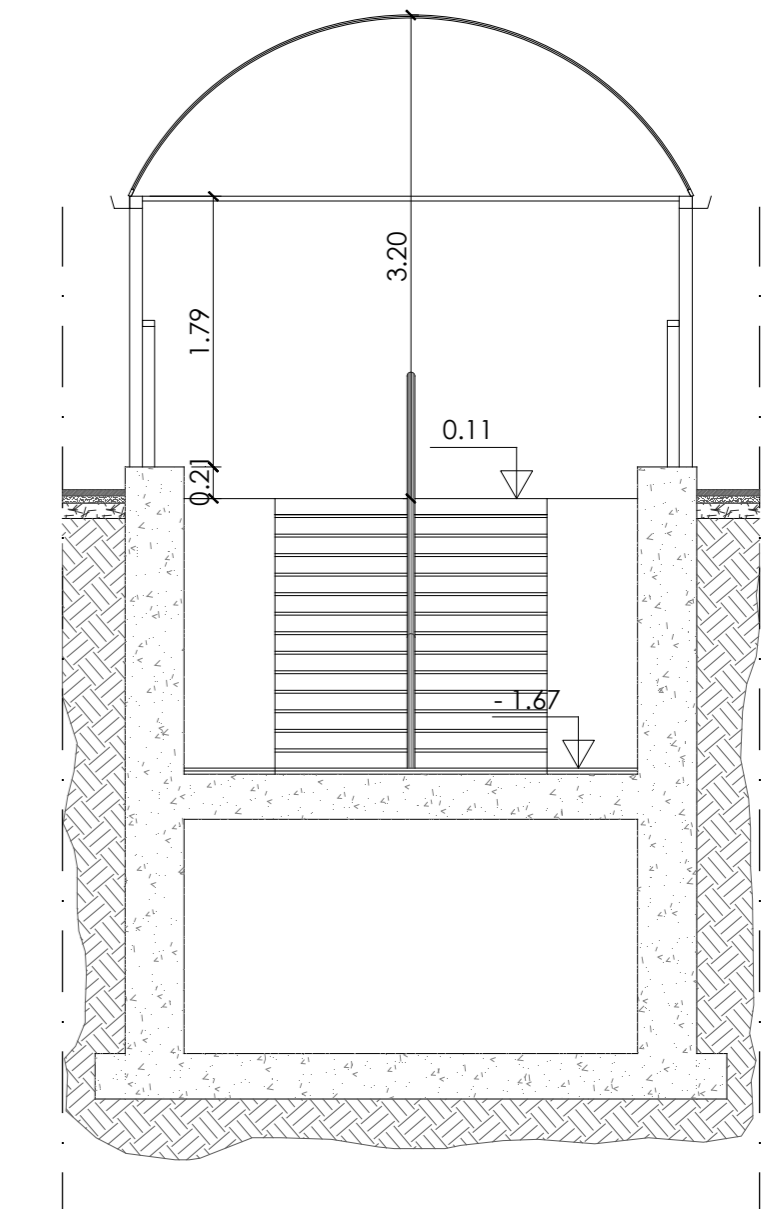
SEZIONE A-A
SCALA 1:50



SEZIONE C-C
SCALA 1:50

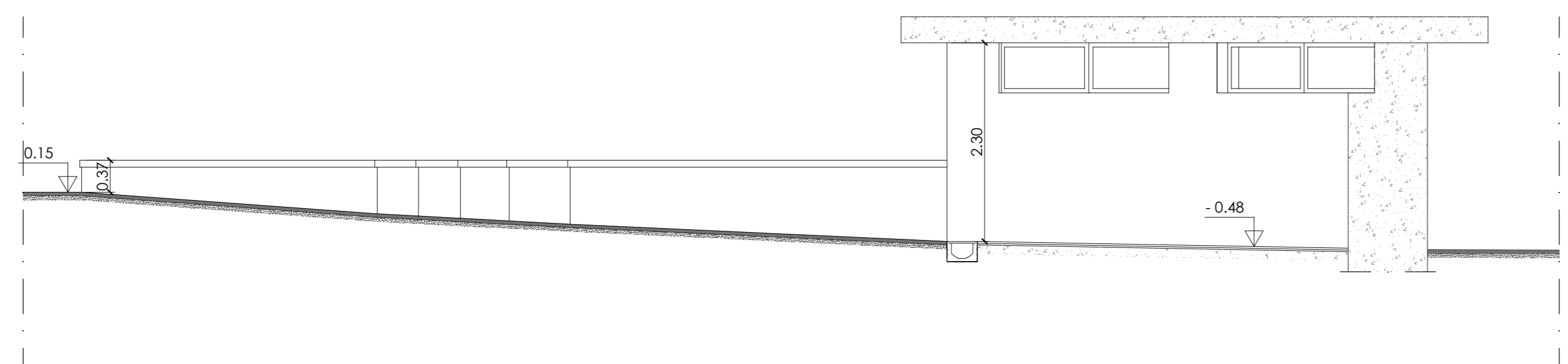


SEZIONE D-D
SCALA 1:50



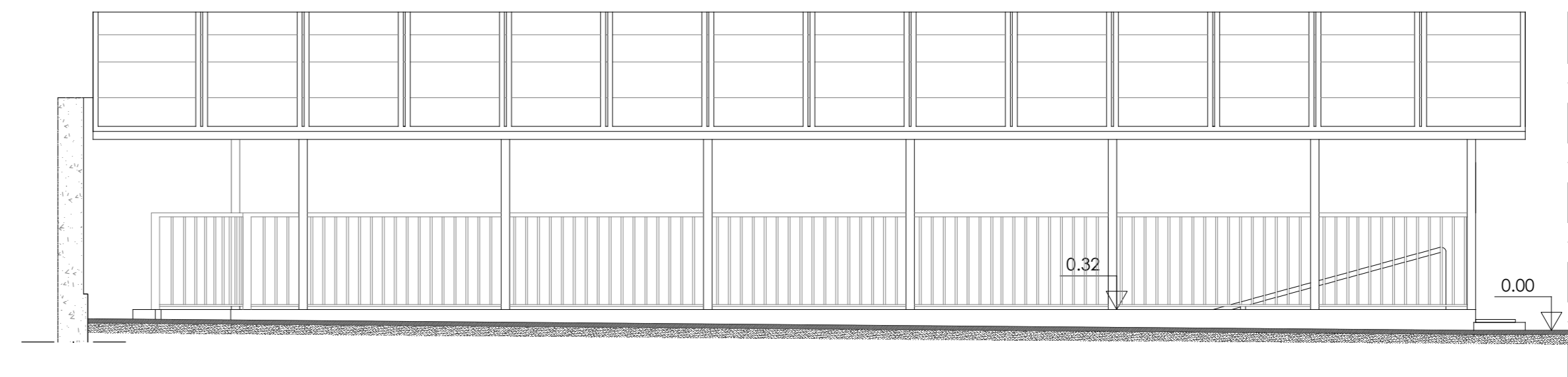
VIA TOLSTOJ

SEZIONE LONGITUDINALE DELLA RAMPA DI ACCESSO
SCALA 1:50

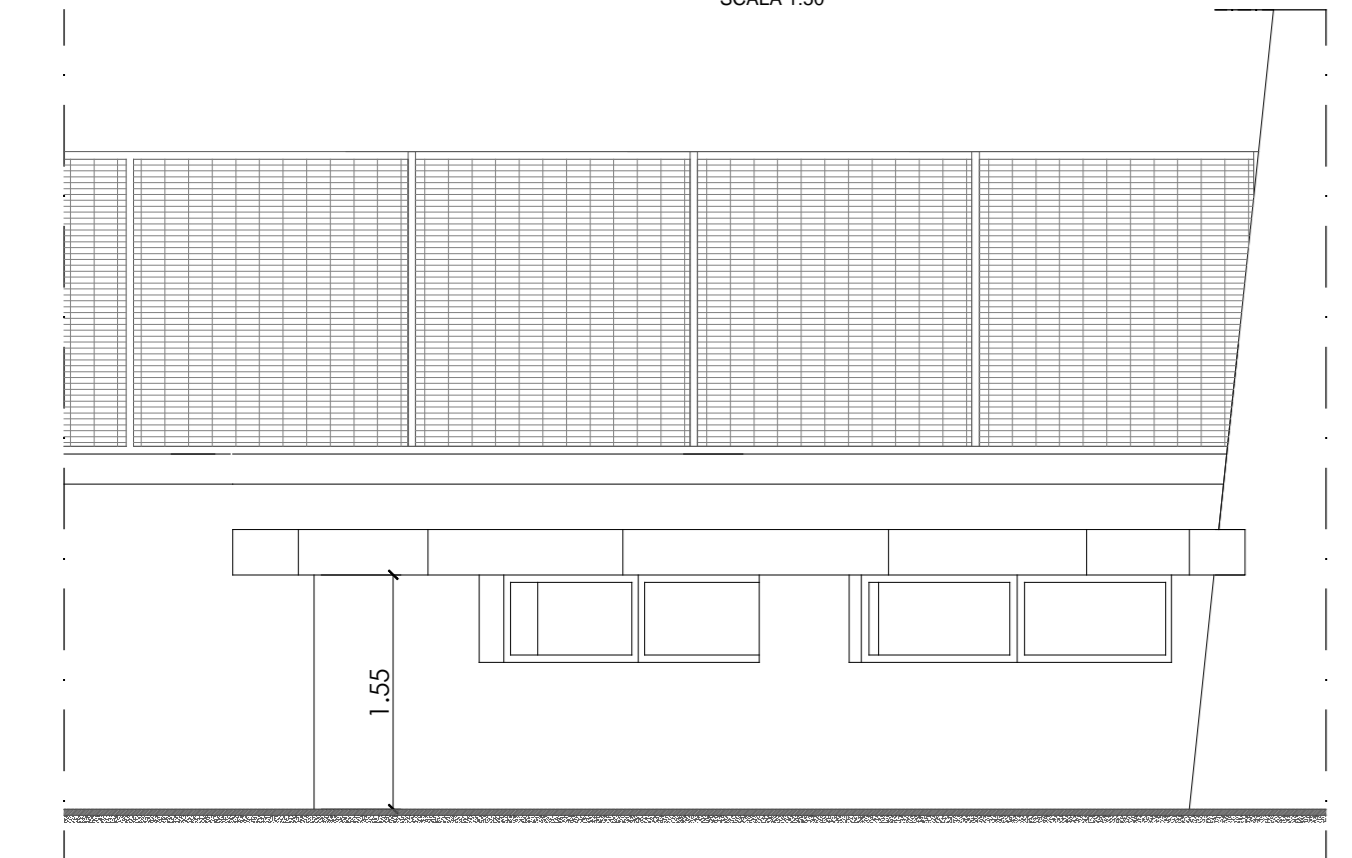


VIA SANT'ALESSANDRO

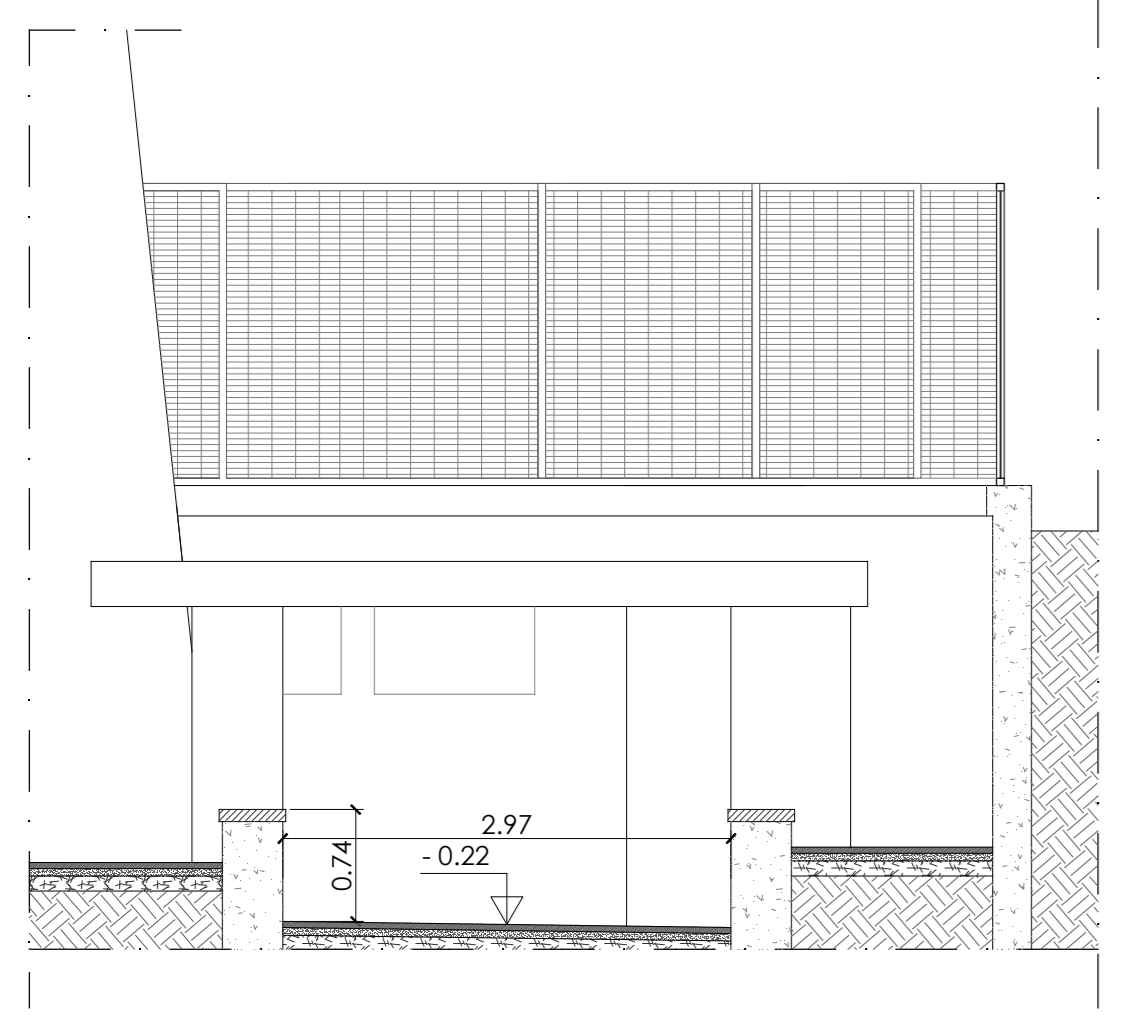
PROSPETTO NORD
SCALA 1:50



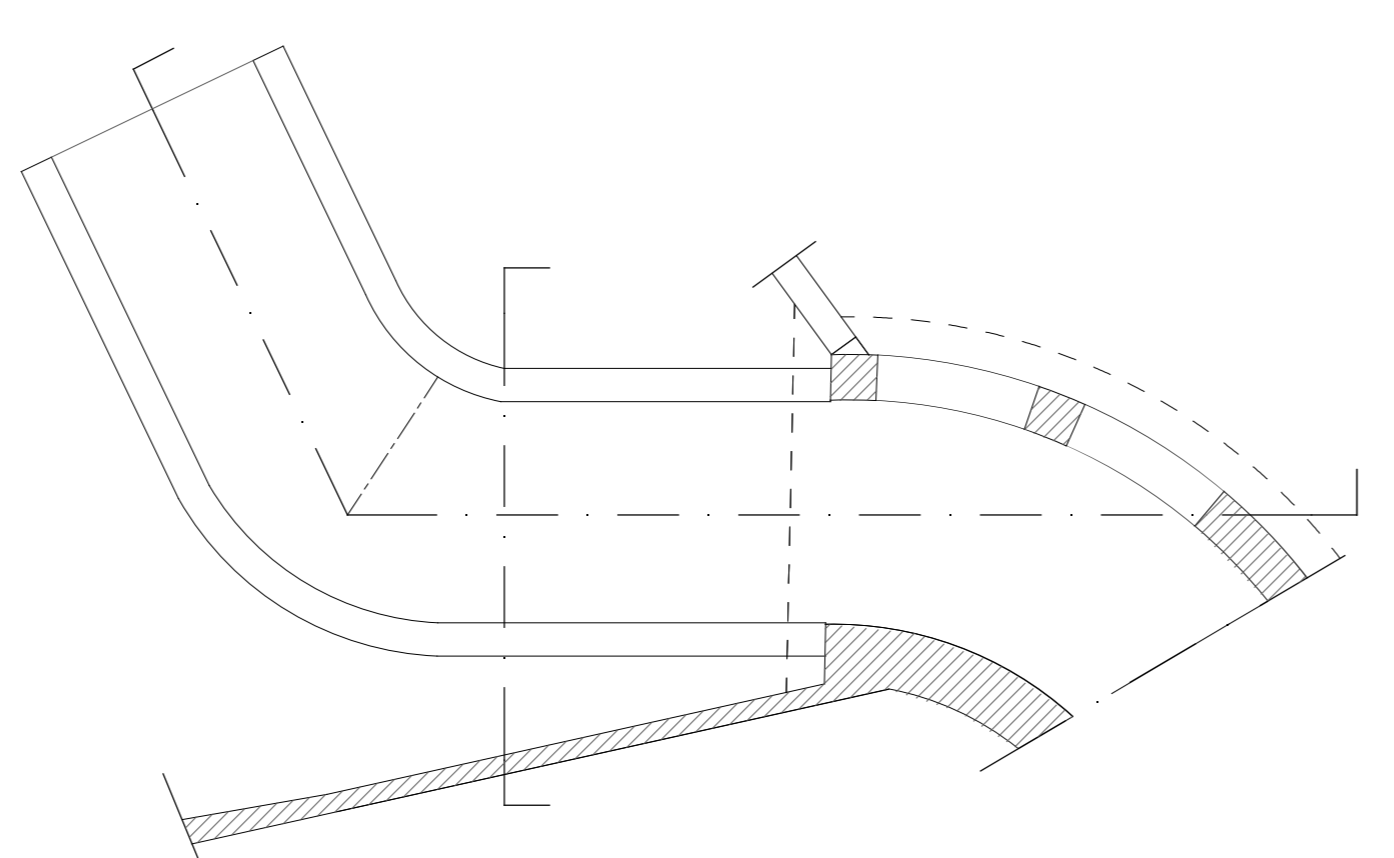
PROSPETTO SUD
SCALA 1:50



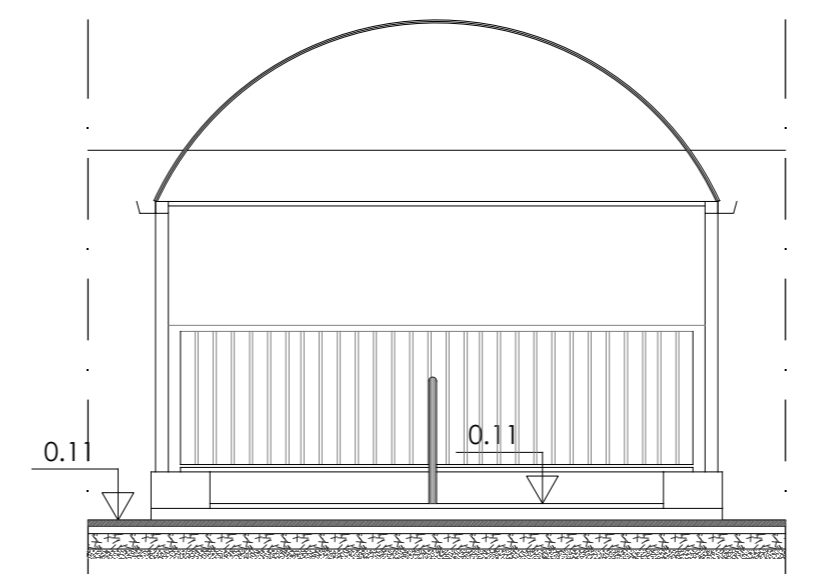
SEZIONE TRASVERSALE DELLA RAMPA DI ACCESSO
SCALA 1:50



PIANTA DELLA RAMPA DI ACCESSO DA VIA TOLSTOJ
SCALA 1:100



PROSPETTO OVEST
SCALA 1:50



N.B. Il rilievo del manufatto è finalizzato alla programmazione di interventi di manutenzione non incidenti sull'assetto strutturale dell'opera di conseguenza la restituzione grafica delle parti strutturali non ispezionabili è stata ipotizzata sulla base delle tipologie costruttive maggiormente utilizzate per la realizzazione di sottopassi, sottovia e strutture controterra.

	Settore Mobilità, Viabilità, Reti Ufficio Riqualificazioni Urbane e Interventi Straordinari	disegno n. 3 del 15/05/2017
	Sistemazione e riqualificazione sottopasso ciclopedonale via Sant'Alessandro/Tolstoj	disegnatore arch. A. Galasso
	Progetto Definitivo/Esecutivo: Prospetti e sezioni ante operam	scala 1:50
	Il Progettista arch. Antonio Galasso	Il Responsabile del procedimento Geom. Luciano Lanzani