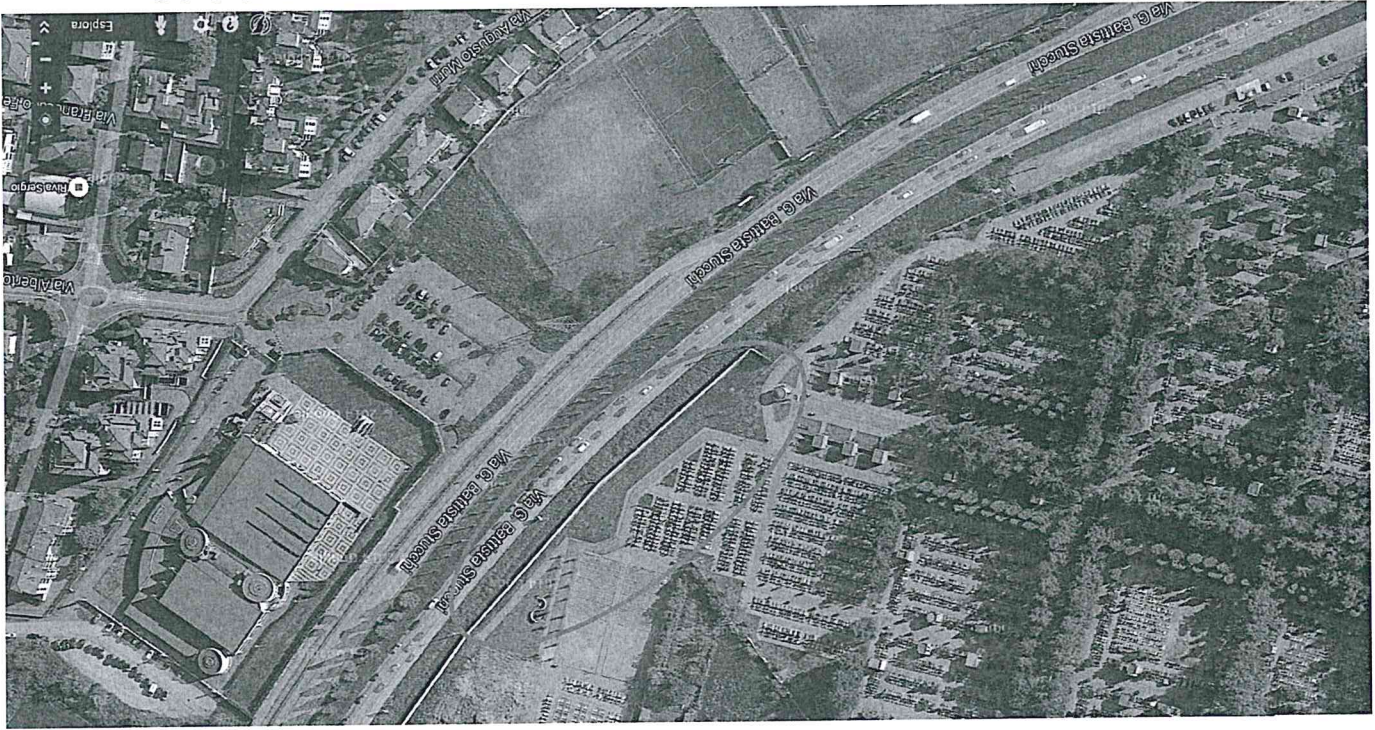


Data Novembre 2016	Il Responsabile del Procedimento Arch. Bruno G. Lattuada	Il Progettista e D.L. Arch. Daniele L. Lattuada
<b>REALIZZAZIONE EDICOLE DI FAMIGLIA E          COLOMBARI DI FASCIA (1° lotto)</b>		
<b>PROGETTO ESECUTIVO</b> ELENCO PREZZI		
<b>CODICE CUP B57H15000460004 - CIG 68731216DF</b>		

**PROGRAMMA TRIENNALE OO.PP. 2016/2018**  
**ELENCO ANNUALE 2016**



**Servizio Progetti Speciali**

Settore Attuazione Piano dei Servizi, Manutenzione Edifici e impianti sportivi

**COMUNE DI MONZA**  
**ASSESSORATO LL.PP.**





# ELENCO PREZZI

**OGGETTO:** REALIZZAZIONE EDICOLE DI FAMIGLIA E COLOMBARI DI FASCIA  
PRESSO CIMITERO URBANO DI MONZA, 1° LOTTO  
PROGETTO ESECUTIVO

**COMMITTENTE:**

Data, 05/12/2016

**IL TECNICO**  
Geom. Stefania Mazzucotelli



<p>Num.Ord. TARIFFA TARIFFA Nr. 1 001</p>	<p>DESCRIZIONE DELL'ARTICOLO</p>	<p>unita di misura P R E Z Z O UNITARIO</p>
	<p>OPERE STRADALI</p> <p>Scarificazione per la demolizione di manufatti stradali in conglomerato bituminoso con fresatura a freddo, compresa pulizia con macchina scopatrice, movimentazione, carico e trasporto delle macerie a discarica e/o a stoccaggio. Per ogni cm. sino ad un massimo di spessore 6 cm. - in sede tram</p> <p>Pulizia meccanica della sede stradale precedentemente fresata</p> <p>Taglio di pavimentazione bitumata eseguito con fresa a disco, fino a 5 cm di spessore.</p> <p>Scavo di scottamento eseguito con mezzi meccanici in terreno di qualsiasi natura, compresa estrazione erba, arbusti, alberi di piccole dimensioni (eliminabili facilmente con i normali mezzi d'opera), demolizione e rimozione recinzioni e simili: - con carico e trasporto delle terre ad impianto di stoccaggio, di recupero</p> <p>Scavo per apertura cassonetti stradali, eseguito con mezzi meccanici, compreso il carico ed il trasporto alle discariche autorizzate, esclusi eventuali oneri di smaltimento, per i seguenti spessori: - per spessore fino a 50 cm</p> <p>Compatazione del piano di posa della fondazione stradale, nei tratti in trincea, fino a raggiungere in ogni punto un valore della densità non minore del 95% di quella massima della prova AASHO modificata, ed un valore del modulo di compressibilità ME non minore di 50 N/mm<sup>2</sup>, compresi gli eventuali inumidimenti o essiccamenti necessari nei tratti in trincea: - su strati di terreno A4, A5, A2-6, A2-7, senza asportazione o sostituzione, ma con eventuale correzione dei materiali in sito per una profondità di cm 20, con terreni aridi da contabilizzare a parte.</p> <p>Massiccata stradale formata da strato di pietrisco, pezzatura da 40 - 60 mm; compreso lo spandimento, la cindratura, il primo trattamento superficiale con emulsione bituminosa a semipenetrazione, dosaggio 3 kg/m<sup>2</sup>, e graniglia pezzatura 1 - 1,5 cm, dosaggio 12 l/m<sup>2</sup>; il secondo trattamento con 2 kg/m<sup>2</sup> di emulsione e 10 l/m<sup>2</sup> di graniglia da 0,5 - 1 cm; per spessore finito: - 10 cm</p> <p>Fondazione stradale in misto granulare stabilizzato con legante naturale, compresa la eventuale fornitura dei materiali di apporto o la vagliatura per raggiungere la idonea granulometria, acqua, prove di laboratorio, lavorazioni e costipamento dello strato con idonee macchine, compresa ogni fornitura. Lavorazione ed onere per dare il lavoro compiuto secondo le modalità prescritte, misurato in opera dopo costipamento.</p> <p>Strato di base in conglomerato bituminoso costituito da inerti sabbi-ghiaiosi (sabbie e ghiaie) impastati a caldo con bitume penetrazione &gt;60, dosaggio 3,5%-4,5% con l'aggiunta di additivo attivante l'adesione ("dopes" di adesività). Compresa la pulizia della sede, l'applicazione di emulsione bituminosa al 55% in ragione di 0,700 kg/m<sup>2</sup>, la stessa mediana spanditrice o finitrice meccanica e la costipazione a mezzo di rulli di idoneo peso. Per spessore compreso: - 8 cm</p> <p>Strato di usura in conglomerato bituminoso, costituito da graniglie e pietrischi di rocce omogenee, sabbie e additivi, confezionato a caldo con bitume penetrazione &gt;60, dosaggio 5,6%-6,5% con l'aggiunta di additivo attivante l'adesione ("dopes" di adesività) e con regolatura d'arte, la compatazione con rullo di idoneo peso. Per spessore medio compatato: - 40 mm</p> <p>Rimozione cordoni in conglomerato cementizio e del relativo rifianco in calcestruzzo. Compresa movimentazione carico e trasporto delle macerie a discarica e/o a stoccaggio; opere di protezione e segnalatica. In orario normale</p> <p>Formatura e posa cordona realizzata con cordoli in calcestruzzo vibrato compreso con superficie liscia. Compreso lo scarico e la movimentazione nell'ambito del cantiere; lo scavo, la fondazione ed il rifianco in calcestruzzo C12/15, gli adattamenti, la posa a disegno; la pulizia con carico e trasporto delle macerie a discarica e/o a stoccaggio: - sezione 12/15 x 25 cm - calcestruzzo ÷ 0,025 m<sup>3</sup>/ml;</p> <p>Ripristino di pavimentazione esistente in lastre di granito del Piemonte posate su letto di sabbia soffice di 10 cm compreso, incluso cemente e altra prestazione occorrente a dare l'opera finita alla regola d'arte</p> <p>Adeguamento e rifacimento di strade, formatura e posa di cordatura perimetrale, scavi, reinterri tagli di pavimentazione, nuovi asfalti e tutto quanto necessario per il compimento delle opere alla regola d'arte, come illustrato da tavole progettuali esecutive e su indicazioni della D.L.</p> <p><b>euro (cinquantannomilquattrocentodiciassette/49)</b></p> <p>OPERE FOGNATURA</p> <p>Scavo non armato per tubazioni e collettori, eseguito con mezzi meccanici e materiale depositato a bordo scavo: - profondità fino a m. 1,20</p> <p>Scavo leggermente armato fino a 2,00 m di profondità, compresa l'armatura, il disarmo e la sistemazione del materiale a bordo scavo: - seguito prevalentemente a mano con l'ausilio di mezzi meccanici per pozzi profondi e allacciamenti alle fognature</p> <p>Formatura e posa tubi in PVC-U compatto o strutturato, per condotte di scarico interrate, o suborizzontali appoggiate, con giunti a bicchiere ed anelli elastometrici, secondo UNI EN 1401, colore rosso mattone RAL 8023. Temperatura massima permanente 40°.</p> <p>Tubi con classe di rigidità SN 2 KN/m<sup>2</sup>, incluso scavo, piano appoggio, rifianco e riempimento. Diametro esterno (De) e spessore (s): - De 200 - s = 3,9</p> <p>Formatura e posa di curve aperte e chiuse per tubi in PVC-U (rif. IC.12.010.0010), con bicchiere ad incollaggio, per ventilazione piovale: conformi alle norme UNI EN 1329 - Diametro esterno (De) e tipo curva: - De 200, curva aperta 45°</p> <p>Formatura e posa in opera di anelli in cemento prefabbricato armato, con altezza cm. 50 per formazione pozzi perdenti, compresa sigillatura</p> <p>dei giunti ed ogni altro onere occorrente. I pozzi perdenti avranno ø m 2,00 e altezza H m 2,50, saranno rivestiti di manto TNT anti-infilamento e frangicongelanti da uno strato di ghiaione di minimo cm 30 per facilitare l'assorbimento dell'acqua. Sarà compresa la formatura e posa in opera di chiusino d'ispezione in ghisa sferoidale conforme norma UNI EN 124 classe D 400. Include scavo reinterro collegamenti e quant'altrio occorrente alla realizzazione dell'opera alla regola d'arte</p> <p>Formatura e posa in opera di chiusino per immissione piovale, completo di chiusura in conglomerato di cemento, compreso il calcestruzzo di sottofondo ed il raccordo delle tubazioni, incluso lo scavo e reinterro; con dimensioni: - interno 20x20 cm, h = 22 cm (esterno 26x38 cm) - peso kg. 20</p> <p>Formatura e posa in opera di chiusini quadrati in ghisa lamellare perlitica, da parcheggio e bordo strada, classe C 250, certificati a norma UNI EN 124, con marchio qualità UNI, copercchio con sistema anti-rislagno acqua. Inclusa scavo, reinterro, collegamenti, la movimentazione, la formatura del piano di posa con idonea malta anche a presa rapida, la posa del telaio e del relativo copercchio, gli sbarramenti e la segnalatica, e qualsiasi altra attività necessaria per il completamento dell'opera. Nei seguenti tipi: - luce 450 x 450 mm, altezza 75 mm, peso 48 kg</p> <p>Formatura e posa in opera di pozzetto in calcestruzzo prefabbricato monoblocco, completo di chiusino in conglomerato di cemento pedonale, per immissione piovale, a sezione quadrata, incluso scavo e reinterro; misure interne 25x25 cm altezza 26 cm</p>	<p>002 TARIFFA Nr. 2</p>
<p>5141749</p>	<p>a corpo</p>	<p>001 TARIFFA TARIFFA Nr. 1</p>



P R E Z Z O UNITARIO	10'874,37	a corpo	<p>DESCRIZIONE DEL PARTICOLO</p> <p>Formatura e posa in opera di calcestruzzo prefabbricato monoblocco, completo di chiusura in conglomerato di cemento pedonale, a sezione quadrata, incluso scavo e reinterrato: misure interne 40x40 cm altezza 40 cm.</p> <p>Tutto quanto necessario per il compimento delle opere alla regola d'arte, come illustrato da tavole progettuali esecutive e su indicazioni della D.T.</p> <p><b>euro (diecimilaottocentotrentaquattro/37)</b></p> <p>LOCULI IN BATTERIA</p> <p>Scavo di sbancamento con mezzi meccanici, a qualunque profondità, di materiali di qualsiasi natura e consistenza, asciutti, bagnati, melmosi, esclusa la roccia, inclusi i trovanti rocciosi o i relitti di murature fino a 0,750 m<sup>2</sup>. Compreso lo splanamento e la configurazione del fondo anche a gradoni, la profilatura di pareti e scarpate; le sbadacchature ove occorrenti; le opere provvisorie di segnalazione e protezione. - con carico, trasporto ed allontanamento dal cantiere di materiale reimpiegabile</p> <p>Casseforme per getti in calcestruzzo, eseguite fino a 4,50 m dal piano d'appoggio, con impiego di pannelli di legno lamellare, comprese armature di sostegno, disarmante, manutenzione e disarmo: - per fondazioni, plinti, travi rovesce, platee</p> <p>Fondazioni armate in conglomerato cementizio (plinti, travi rovesce, platee, ecc.) realizzate mediante getto, con l'ausilio di gru o qualsiasi altro mezzo di movimentazione, di calcestruzzo confezionato in betoniera, con inerti ad assortimento granulometrico adeguato alla particolare destinazione del getto e diametro massimo degli stessi parti a 31,5 mm, compresa la vibratura, esclusi ferro e casseri; resistenza: - C25/30 - esposizione XC1 o XC2 - consistenza S3</p> <p>Acciaio tondo in barre nervate per cemento armato con caratteristiche rispondenti alla norma UNI EN 10080 e prodotto con sistemi di controllo di produzione in stabilimento di cui al D.M.14/01/2008, in opera compresa lavorazione, posa, sfilido, legature; qualità: - B450C</p> <p>Casseformi componibili con travi in legno a doppio T, conformi alla norma UNI EN 13774, rivestite da pannelli compensati multistrato di spessore adeguato, punteili telescopici in acciaio conformi alla norma UNI EN 1065-1999, PER SOLAIO E SOLETTE PIENE</p> <p>Formatura e posa in opera di calcestruzzo autocompatante a prestazione garantita, in accordo alle UNI EN 206-1 E UNI 11040 per strutture di elevazione di edifici che operano in servizio all'esterno esposte direttamente all'azione della pioggia, gettato con o senza ausilio di casseri, ferro e casseri contabilizzati separatamente, classe di resistenza c35/45</p> <p>LAMIERA GRECATA COIBENTATA, colore marrone testa di moro - ALLUMINIO PREVERNICIATO</p> <p>SPESSORE 10mm</p> <p>*Riduzione effetto condensa Tek 28 consente la circolazione di un flusso d'aria ad "effetto camino": in inverno mantiene asciutto l'isolamento termico, disperdendo eventuali fenomeni di condensa, in estate disperde il calore filtrato attraverso il manto di copertura. Impedisce che il vapore acqueo sia a diretto contatto con la lamiera "nuda" limitando l'insorgere di condensa. Riduzione danni da grandine. Riduce "l'effetto grandine" ovvero le ammassature causate da forti precipitazioni atmosferiche.</p> <p>*Eliminazione del ponte termico Nelle strutture metalliche e fondamentale isolare il manto di copertura dalla sottostante struttura metallica. Lo strato protettivo che riveste all'interno della lamiera riduce del 30% circa il carico termico che grava sulla superficie del pannello stesso, riducendo i ponti termici e la dispersione del calore.</p> <p>*Eliminazione copie galvaniche L'insorgere di copie galvaniche, spesso in caso di orditura metallica sottostante, è impedito dalla presenza del poliuretano che crea un effetto "barriera" all'intradosso della lastra.</p> <p>*Effetto tetto caldo ventilato La costante e consistente circolazione d'aria, sottrae il calore trasmesso dal manto di copertura, preservando dal surriscaldamento gli strati sottostanti. La presenza di uno strato di poliuretano all'intradosso riduce la trasmissione del calore della lastra all'interno dello strato di ventilazione incrementando e potenziando le prestazioni dell'isolante.</p> <p>Tubi piviali agraffati diametro 8-15 cm spessore 10/10 lastre in alluminio preverniciato spessore 10/10 mm</p> <p>Canali di gronda, converse scossaline, lastre in alluminio preverniciato 10/10</p> <p>Murature in conglomerato cementizio, entro e fuori terra, anche leggermente armate, realizzate mediante getto, con l'ausilio di gru o qualsiasi altro mezzo di movimentazione, di calcestruzzo confezionato in betoniera, con inerti ad assortimento granulometrico adeguato alla particolare destinazione del getto e diametro massimo degli stessi parti a 31,5 mm, per spessori non inferiori a 17 cm, compresa la vibratura, esclusi casseri e ferro; resistenza: - C25/30 - esposizione XC1 o XC2 - consistenza S3</p> <p>Casseforme per getti in calcestruzzo, eseguite fino a 4,50 m dal piano d'appoggio, con impiego di pannelli di legno lamellare, comprese armature di sostegno, disarmante, manutenzione e disarmo: - per murature di cantinato ed in elevazione, di qualsiasi spessore</p> <p>Sovraprezzo alle cassetture per getti a vista, per piallatura delle tavole, magliori oneri di preparazione e pulizia dei casseri, minori reimpieghi, compreso la formazione di smussi, cavità in posizione obbligatoria, gocciolatoio, modanature, ecc.</p> <p>Acciaio tondo in barre nervate per cemento armato con caratteristiche rispondenti alla norma UNI EN 10080 e prodotto con sistemi di controllo di produzione in stabilimento di cui al D.M.14/01/2008, in opera compresa lavorazione, posa, sfilido, legature; qualità: - B450C</p> <p>Carpenteria metallica limitata a parti di edifici per travature per solai, coperture, ossature, rampe e ripiani scale, pensiline, balconi e simili, in opera imbullonata o saldata. Acciaio del tipo S235, S275 e S355. Compresi i profilati di qualsiasi tipo, sezione e dimensione, piastre, squadre, tiranti, bulloni, fori, fissaggi; mano di antiruggine; trasporti e sollevamenti; opere di sostegno e protezione, esclusi oneri per demolizioni e ripristini di opere murarie. Per strutture formate da: - profilati laminati a caldo S275JR - UNI EN 10025, altezza da 80 a 220mm</p> <p>Contenitore per la raccolta di liquidi, costruito in materiale plastico ed ottenuto per stampaggio.</p> <p>La vasca va interposta tra il fondo della cassa di legno e il piano interno del loculo.</p> <p>E costruita in modo tale da garantire sia un appoggio sicuro nel tempo che la raccolta dei liquidi percolanti dal cadavere. La particolare conformazione della vasca permette alla cassa in legno di rimanere leggermente sollevata dal fondo della stessa vasca, evitando quindi il contatto e l'impregnazione del legno della cassa con i liquami cadaverici. Filtro antibatterico per la neutralizzazione dei gas di decomposizione</p> <p>Formatura e posa in opera di loculo cimiteriale strutturale in cemento armato vibrato, del tipo in batteria monoblocco da 3 nicchie per tumulazione laterale delle dimensioni utili di cm. 225 x 70 x 85. Le solette orizzontali sono dello spessore di cm. 10, la soletta orizzontali inferiore di cm. 5 o 10 cm, la soletta orizzontali superiore di cm. 5, le pareti verticali perimetrali possono essere dello spessore di cm. 5 o 10 con armatura di calcolo idonea a sopportare i carichi e le sollecitazioni indotte. Inoltre gli le batterie sono dotate di rialzo prima fila.</p>	<p>Num.Ord. TARIFFA</p> <p>3</p> <p>TARIFFA</p> <p>003</p>
----------------------	-----------	---------	--	--











Num.Ord. TARIFFA	DESCRIZIONE DELL'ARTICOLO	unità di misura	PREZZO UNITARIO
Nr. 8 TARIFFA 008	<p>Formitura e posa in opera di tubi in polietilene ad Alta Densità (PEAD), PE 80 - PN 12,5, per convogliamento di fluidi in pressione, a norme UNI EN 12201 e UNI EN ISO 15494, ammessi al marchio di conformità dell'Istituto Italiano dei Plastici (IIP) e con certificazione di qualità ISO9001:2000, compreso: il picchettamento, scavo e reinterro eseguito a regola d'arte, la posa in opera delle tubazioni, la fornitura ed il raccordo dei pezzi speciali e del materiale minuto, il collaudo Diam. tubo 20 mm</p> <p>Formitura e posa in opera di irrigatore statico in resina a scomparsa, gittata da 0,5 a 5,5 mt, pressione esercizio 1-2,5 bar. Dotato di valvola di ritegno per impedire la fuoriuscita dell'acqua dagli irrigatori su terreni in pendenza. compreso il picchettamento, lo scavo, l'intercezione alla rete idrica, il montaggio dell'irrigatore compreso di materiali. Regolazione e collaudo</p> <p>Formitura e posa in opera di programmatore elettronico modulare con alimentazione da rete elettrica o a batteria 12/24V completo di cabinet stagno con serratura antivandalo, montato a parete su staffa per facilitare la programmazione e la manutenzione, idoneo al controllo di elettrovalvole in 24 V a.c., con le seguenti caratteristiche: 3 programmi indipendenti, 3 partenze per programma e tempi di intervento da 1 minuto a 4 ore, giorni attivi con calendario di 365 giorni o 7 giorni o giorni parti o dispari, aggristamenti degli interventi da 0 a 200%, batteria alcalina da 9V che permette la programmazione anche in assenza dell'alimentazione - batteria interna per il mantenimento del programma per 5 anni. Specifiche: alimentazione elettrica 220 V a.c., 50/60 Hz, trasformatore 500mA - classe 2, in uscita 24 V a.c. - 0,25 A (6VA) massimo per settore - 60,25 A (6VA) per valvola master/pompa - 0,50 A (12 VA) carico totale. Compreso: il posizionamento ed il fissaggio del programmatore, la fornitura dei materiali minuti, i collegamenti elettrici degli automatismi, il cablaggio dei cavi, il collaudo. Modulo a 4 stazioni</p> <p>Formitura e posa in opera di ala gocciolante autocompensante, marrone, diam. 16 mm, spessore 1 mm, massima pressione di funzionamento 3,5 bar, campo di autocompensazione 0,5 - 4,0 bar, filtrazione costituita 120 mesh, portata 2,3 l/h. Possibilità di posa sottocopertura o interrata. Compreso: la fornitura dei materiali minuti e la posa in opera a perfetta regola d'arte, distanza gocciolatori 50 cm, comprende la fornitura e posa dei pozzetti di ispezione in resina idoneamente posizionati.</p> <p>La proposta di posa dell'ala gocciolante indicata sulle tavole di progetto esecutive è meramente indicativa, l'appaltatore dovrà pertanto garantire il perfetto funzionamento dell'impianto e la posa ottimale per la giusta distribuzione di quantità d'acqua per le specie arbore.</p> <p>Tutto quanto necessario per il compimento delle opere alla regola d'arte, come illustrato da tavole progettuali esecutive e su indicazioni della D.L.</p> <p><b>curio (quattromilatrecentotantacinque/30)</b></p> <p>ARREDO URBANO</p> <p>Formitura e posa in opera di fontana a colonna in ghisa tipo Milano, completa di raccorderia interna e rubinetto in ottone. Posa in opera consistente nella realizzazione dei plinti di ancoraggio, dell'allacciamento alle reti idrica e fognaria, della posa in opera degli opportuni pozzetti, degli scavi e reinterri necessari alla posa delle tubazioni per un raggio massimo di m. 50 dalla fontana stessa escluso l'attraversamento di strade o pavimentazioni. Compreso della fornitura di tutti i materiali occorrenti (tubi, raccordi, pozzetti, cemento, sabbia, ecc.) e dell'eventuale risemina delle superfici degli scavi. Comprende allacciamenti alla rete idrica esistente, accessori di montaggio, e quant'altro occorrente.</p> <p>Tutto quanto necessario per il compimento delle opere alla regola d'arte, come illustrato da tavole progettuali esecutive e su indicazioni della D.L.</p> <p><b>curio (tremlilassessantasette/84)</b></p> <p>PREDISPOSIZIONE ILLUMINAZIONE VOTIVA</p> <p>Predisposizione di rete di illuminazione votiva per gruppo di loculi e cappella di famiglia, comprende predisposizione di rete con tubazioni corrugate per collegamento di gruppi di loculi di nuova/futura realizzazione, si intendono esclusi i corpi illuminanti, collegamento alla rete elettrica per illuminazione di fontana del cimitero urbano, inclusi messa a terra, allacciamenti e quant'altro necessario per il compimento dell'opera in oggetto. Le tubazioni di sola predisposizione dovranno collegarsi con la rete principale. I collegamenti elettrici, cavi e corpi illuminanti e allacciamenti sono ad onere dell'impresa appaltatrice ed esecutrice delle opere di illuminazione votiva già incaricata presso il cimitero urbano di Monza.</p> <p>Formitura e posa di tubazione linea principale in tubo corrugato diametro 63 mm in tubazione plastica flessibile pesante c/IMQ tipo autocestinguente a norma CEI 23-14 E VI comprensivo eventuale filo pilota</p> <p>Scavo non armato misurato in sezione effettiva fino a 1,5 di profondità, con sistemazione in luogo, eseguita con mezzi meccanici</p> <p>Reinterro di scavo con materiale in prossimità dello scavo</p> <p>Formitura e posa di tubazione flessibile plastica pesante c/IMQ Tipo autocestinguente a norma CEI 23-14 e VI comprensivo di filo pilota 60</p> <p>Formitura e posa di ispezione in ghisa sferoidale conforme norma UNI en 124 classe c250 dimensione luce nella 400x400 mm altezza</p> <p>Formitura e posa in opera di pozzetto in calcestruzzo prefabbricato monoblocco, completo di chiusino in conglomerato di cemento pedonale, per immissione pluviale, a sezione quadrata, escluso scavo e reinterro: misure interne 20x20 cm altezza 22 cm.</p> <p>Tutto quanto necessario per il compimento delle opere alla regola d'arte, come illustrato da tavole progettuali esecutive e su indicazioni della D.L.</p> <p><b>curio (mille novecentotrentauno/74)</b></p> <p>CONFERIMENTO DI DISCARICA</p> <p>Conferimento a discarica autorizzata per lo smaltimento dei seguenti rifiuti: Macerie inerti provenienti da demolizioni, rimozioni, scavi, e tutto il materiale proveniente dalle demolizioni, pulizia finale di cantiere.</p> <p><b>curio (cinquemilquattrocentonovantasei/40)</b></p> <p>ASSISTENZA MURARIA ILLUMINAZIONE VOTIVA</p> <p>Assistenza per esecuzione impianto votivo, elettrico, telecomunicazioni, antincendio, antintrusione, citofonici, di controllo, e similari, completo di tubazioni, canalizzazioni, quadri scatole, interruttori prese, cassette, corpi illuminanti. Si conferma che dagli importi da considerare ai fini della applicazione delle percentuali di assistenza, devono essere detratti gli importi dei corpi illuminanti, delle apparecchiature inserite nei quadri o armadi, degli apparecchi di telecomunicazione e segnalazione, delle apparecchiature di ripresa video, dei centrali e delle apparecchiature da appoggiare a tavolo o pavimento. Per impianti con tubazioni incassate sotto traccia, interventi di manutenzione ordinaria, straordinaria, restauro, risanamento conservativo, ristrutturazione edilizia, valutato in</p>	a corpo	4'385,30
Nr. 9 TARIFFA 009	<p>Formitura e posa di tubazione linea principale in tubo corrugato diametro 63 mm in tubazione plastica flessibile pesante c/IMQ tipo autocestinguente a norma CEI 23-14 E VI comprensivo eventuale filo pilota</p> <p>Scavo non armato misurato in sezione effettiva fino a 1,5 di profondità, con sistemazione in luogo, eseguita con mezzi meccanici</p> <p>Reinterro di scavo con materiale in prossimità dello scavo</p> <p>Formitura e posa di tubazione flessibile plastica pesante c/IMQ Tipo autocestinguente a norma CEI 23-14 e VI comprensivo di filo pilota 60</p> <p>Formitura e posa di ispezione in ghisa sferoidale conforme norma UNI en 124 classe c250 dimensione luce nella 400x400 mm altezza</p> <p>Formitura e posa in opera di pozzetto in calcestruzzo prefabbricato monoblocco, completo di chiusino in conglomerato di cemento pedonale, per immissione pluviale, a sezione quadrata, escluso scavo e reinterro: misure interne 20x20 cm altezza 22 cm.</p> <p>Tutto quanto necessario per il compimento delle opere alla regola d'arte, come illustrato da tavole progettuali esecutive e su indicazioni della D.L.</p> <p><b>curio (mille novecentotrentauno/74)</b></p> <p>CONFERIMENTO DI DISCARICA</p> <p>Conferimento a discarica autorizzata per lo smaltimento dei seguenti rifiuti: Macerie inerti provenienti da demolizioni, rimozioni, scavi, e tutto il materiale proveniente dalle demolizioni, pulizia finale di cantiere.</p> <p><b>curio (cinquemilquattrocentonovantasei/40)</b></p> <p>ASSISTENZA MURARIA ILLUMINAZIONE VOTIVA</p> <p>Assistenza per esecuzione impianto votivo, elettrico, telecomunicazioni, antincendio, antintrusione, citofonici, di controllo, e similari, completo di tubazioni, canalizzazioni, quadri scatole, interruttori prese, cassette, corpi illuminanti. Si conferma che dagli importi da considerare ai fini della applicazione delle percentuali di assistenza, devono essere detratti gli importi dei corpi illuminanti, delle apparecchiature inserite nei quadri o armadi, degli apparecchi di telecomunicazione e segnalazione, delle apparecchiature di ripresa video, dei centrali e delle apparecchiature da appoggiare a tavolo o pavimento. Per impianti con tubazioni incassate sotto traccia, interventi di manutenzione ordinaria, straordinaria, restauro, risanamento conservativo, ristrutturazione edilizia, valutato in</p>	a corpo	3'067,84
Nr. 10 TARIFFA 010	<p>Formitura e posa di tubazione linea principale in tubo corrugato diametro 63 mm in tubazione plastica flessibile pesante c/IMQ tipo autocestinguente a norma CEI 23-14 E VI comprensivo eventuale filo pilota</p> <p>Scavo non armato misurato in sezione effettiva fino a 1,5 di profondità, con sistemazione in luogo, eseguita con mezzi meccanici</p> <p>Reinterro di scavo con materiale in prossimità dello scavo</p> <p>Formitura e posa di tubazione flessibile plastica pesante c/IMQ Tipo autocestinguente a norma CEI 23-14 e VI comprensivo di filo pilota 60</p> <p>Formitura e posa di ispezione in ghisa sferoidale conforme norma UNI en 124 classe c250 dimensione luce nella 400x400 mm altezza</p> <p>Formitura e posa in opera di pozzetto in calcestruzzo prefabbricato monoblocco, completo di chiusino in conglomerato di cemento pedonale, per immissione pluviale, a sezione quadrata, escluso scavo e reinterro: misure interne 20x20 cm altezza 22 cm.</p> <p>Tutto quanto necessario per il compimento delle opere alla regola d'arte, come illustrato da tavole progettuali esecutive e su indicazioni della D.L.</p> <p><b>curio (mille novecentotrentauno/74)</b></p> <p>CONFERIMENTO DI DISCARICA</p> <p>Conferimento a discarica autorizzata per lo smaltimento dei seguenti rifiuti: Macerie inerti provenienti da demolizioni, rimozioni, scavi, e tutto il materiale proveniente dalle demolizioni, pulizia finale di cantiere.</p> <p><b>curio (cinquemilquattrocentonovantasei/40)</b></p> <p>ASSISTENZA MURARIA ILLUMINAZIONE VOTIVA</p> <p>Assistenza per esecuzione impianto votivo, elettrico, telecomunicazioni, antincendio, antintrusione, citofonici, di controllo, e similari, completo di tubazioni, canalizzazioni, quadri scatole, interruttori prese, cassette, corpi illuminanti. Si conferma che dagli importi da considerare ai fini della applicazione delle percentuali di assistenza, devono essere detratti gli importi dei corpi illuminanti, delle apparecchiature inserite nei quadri o armadi, degli apparecchi di telecomunicazione e segnalazione, delle apparecchiature di ripresa video, dei centrali e delle apparecchiature da appoggiare a tavolo o pavimento. Per impianti con tubazioni incassate sotto traccia, interventi di manutenzione ordinaria, straordinaria, restauro, risanamento conservativo, ristrutturazione edilizia, valutato in</p>	a corpo	1'931,74
Nr. 11 TARIFFA 011	<p>Formitura e posa in opera di tubi in polietilene ad Alta Densità (PEAD), PE 80 - PN 12,5, per convogliamento di fluidi in pressione, a norme UNI EN 12201 e UNI EN ISO 15494, ammessi al marchio di conformità dell'Istituto Italiano dei Plastici (IIP) e con certificazione di qualità ISO9001:2000, compreso: il picchettamento, scavo e reinterro eseguito a regola d'arte, la posa in opera delle tubazioni, la fornitura ed il raccordo dei pezzi speciali e del materiale minuto, il collaudo Diam. tubo 20 mm</p> <p>Formitura e posa in opera di irrigatore statico in resina a scomparsa, gittata da 0,5 a 5,5 mt, pressione esercizio 1-2,5 bar. Dotato di valvola di ritegno per impedire la fuoriuscita dell'acqua dagli irrigatori su terreni in pendenza. compreso il picchettamento, lo scavo, l'intercezione alla rete idrica, il montaggio dell'irrigatore compreso di materiali. Regolazione e collaudo</p> <p>Formitura e posa in opera di programmatore elettronico modulare con alimentazione da rete elettrica o a batteria 12/24V completo di cabinet stagno con serratura antivandalo, montato a parete su staffa per facilitare la programmazione e la manutenzione, idoneo al controllo di elettrovalvole in 24 V a.c., con le seguenti caratteristiche: 3 programmi indipendenti, 3 partenze per programma e tempi di intervento da 1 minuto a 4 ore, giorni attivi con calendario di 365 giorni o 7 giorni o giorni parti o dispari, aggristamenti degli interventi da 0 a 200%, batteria alcalina da 9V che permette la programmazione anche in assenza dell'alimentazione - batteria interna per il mantenimento del programma per 5 anni. Specifiche: alimentazione elettrica 220 V a.c., 50/60 Hz, trasformatore 500mA - classe 2, in uscita 24 V a.c. - 0,25 A (6VA) massimo per settore - 60,25 A (6VA) per valvola master/pompa - 0,50 A (12 VA) carico totale. Compreso: il posizionamento ed il fissaggio del programmatore, la fornitura dei materiali minuti, i collegamenti elettrici degli automatismi, il cablaggio dei cavi, il collaudo. Modulo a 4 stazioni</p> <p>Formitura e posa in opera di ala gocciolante autocompensante, marrone, diam. 16 mm, spessore 1 mm, massima pressione di funzionamento 3,5 bar, campo di autocompensazione 0,5 - 4,0 bar, filtrazione costituita 120 mesh, portata 2,3 l/h. Possibilità di posa sottocopertura o interrata. Compreso: la fornitura dei materiali minuti e la posa in opera a perfetta regola d'arte, distanza gocciolatori 50 cm, comprende la fornitura e posa dei pozzetti di ispezione in resina idoneamente posizionati.</p> <p>La proposta di posa dell'ala gocciolante indicata sulle tavole di progetto esecutive è meramente indicativa, l'appaltatore dovrà pertanto garantire il perfetto funzionamento dell'impianto e la posa ottimale per la giusta distribuzione di quantità d'acqua per le specie arbore.</p> <p>Tutto quanto necessario per il compimento delle opere alla regola d'arte, come illustrato da tavole progettuali esecutive e su indicazioni della D.L.</p> <p><b>curio (tremlilassessantasette/84)</b></p> <p>PREDISPOSIZIONE ILLUMINAZIONE VOTIVA</p> <p>Predisposizione di rete di illuminazione votiva per gruppo di loculi e cappella di famiglia, comprende predisposizione di rete con tubazioni corrugate per collegamento di gruppi di loculi di nuova/futura realizzazione, si intendono esclusi i corpi illuminanti, collegamento alla rete elettrica per illuminazione di fontana del cimitero urbano, inclusi messa a terra, allacciamenti e quant'altro necessario per il compimento dell'opera in oggetto. Le tubazioni di sola predisposizione dovranno collegarsi con la rete principale. I collegamenti elettrici, cavi e corpi illuminanti e allacciamenti sono ad onere dell'impresa appaltatrice ed esecutrice delle opere di illuminazione votiva già incaricata presso il cimitero urbano di Monza.</p> <p>Formitura e posa di tubazione linea principale in tubo corrugato diametro 63 mm in tubazione plastica flessibile pesante c/IMQ tipo autocestinguente a norma CEI 23-14 E VI comprensivo eventuale filo pilota</p> <p>Scavo non armato misurato in sezione effettiva fino a 1,5 di profondità, con sistemazione in luogo, eseguita con mezzi meccanici</p> <p>Reinterro di scavo con materiale in prossimità dello scavo</p> <p>Formitura e posa di tubazione flessibile plastica pesante c/IMQ Tipo autocestinguente a norma CEI 23-14 e VI comprensivo di filo pilota 60</p> <p>Formitura e posa di ispezione in ghisa sferoidale conforme norma UNI en 124 classe c250 dimensione luce nella 400x400 mm altezza</p> <p>Formitura e posa in opera di pozzetto in calcestruzzo prefabbricato monoblocco, completo di chiusino in conglomerato di cemento pedonale, per immissione pluviale, a sezione quadrata, escluso scavo e reinterro: misure interne 20x20 cm altezza 22 cm.</p> <p>Tutto quanto necessario per il compimento delle opere alla regola d'arte, come illustrato da tavole progettuali esecutive e su indicazioni della D.L.</p> <p><b>curio (mille novecentotrentauno/74)</b></p> <p>CONFERIMENTO DI DISCARICA</p> <p>Conferimento a discarica autorizzata per lo smaltimento dei seguenti rifiuti: Macerie inerti provenienti da demolizioni, rimozioni, scavi, e tutto il materiale proveniente dalle demolizioni, pulizia finale di cantiere.</p> <p><b>curio (cinquemilquattrocentonovantasei/40)</b></p> <p>ASSISTENZA MURARIA ILLUMINAZIONE VOTIVA</p> <p>Assistenza per esecuzione impianto votivo, elettrico, telecomunicazioni, antincendio, antintrusione, citofonici, di controllo, e similari, completo di tubazioni, canalizzazioni, quadri scatole, interruttori prese, cassette, corpi illuminanti. Si conferma che dagli importi da considerare ai fini della applicazione delle percentuali di assistenza, devono essere detratti gli importi dei corpi illuminanti, delle apparecchiature inserite nei quadri o armadi, degli apparecchi di telecomunicazione e segnalazione, delle apparecchiature di ripresa video, dei centrali e delle apparecchiature da appoggiare a tavolo o pavimento. Per impianti con tubazioni incassate sotto traccia, interventi di manutenzione ordinaria, straordinaria, restauro, risanamento conservativo, ristrutturazione edilizia, valutato in</p>	a corpo	5'496,40

