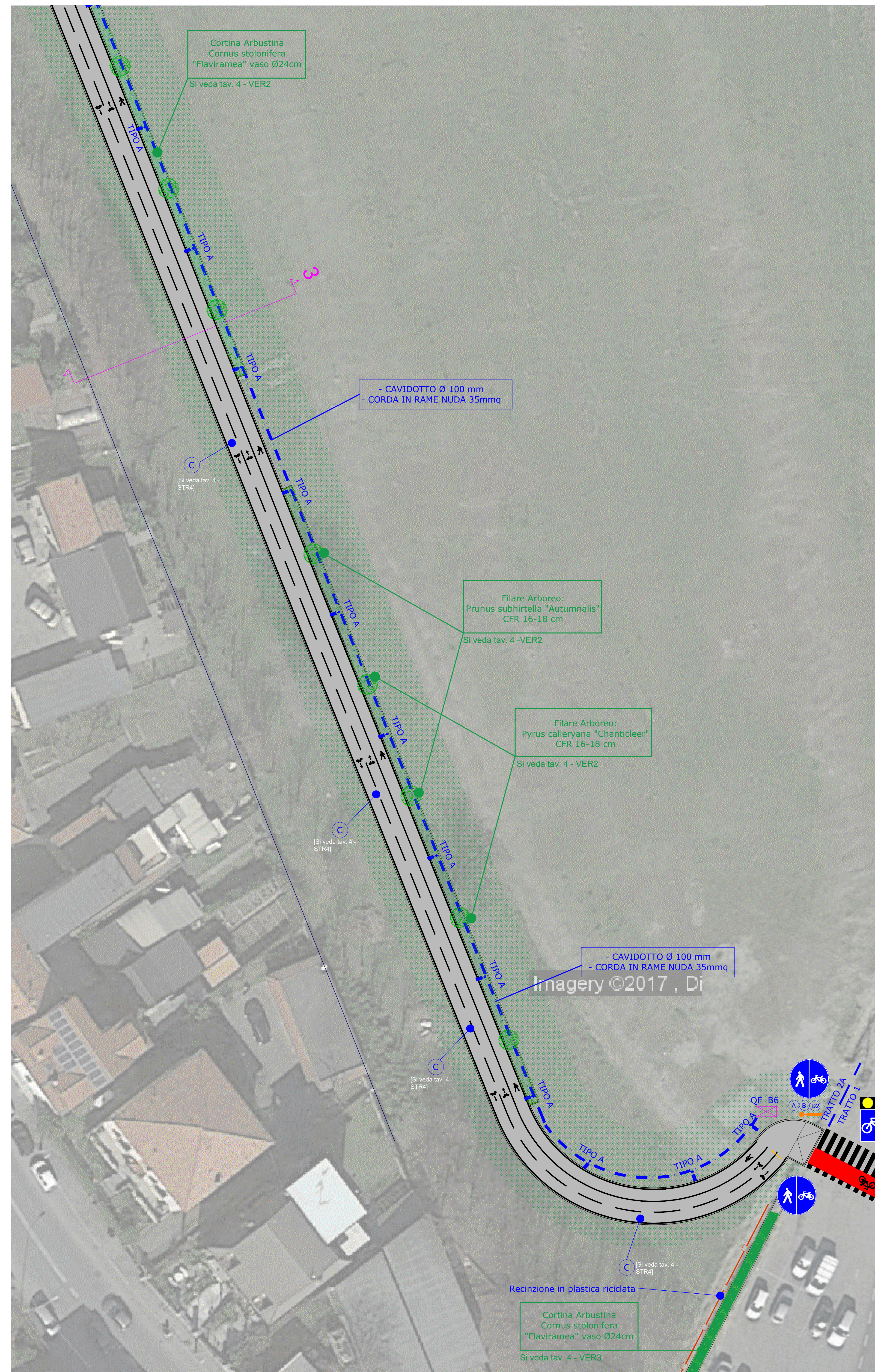


INTERVENTO DI MANUTENZIONE STRAORDINARIA E DI MESSA IN SICUREZZA DI INTERSEZIONE STRADALE (VIA CAJANI-VIA DON MINZONI) INTERAMENTE A CARICO DEL COMUNE DI BRUGHERIO, NON COMPRESO NEL PROGETTO BRUMOSA

- CAVIDOTTO Ø 100 mm
- CORDA IN RAME NUDA 35mmq

Cortina Arbustina
Cornus stolonifera
"Flaviramea" vaso Ø24cm
Si veda tav. 4 - VER

RIQUADRO "E"



Cortina Arbustina
Cornus stolonifera
"Flaviramea" vaso Ø24cm
Si veda tav. 4 - VER2

- CAVIDOTTO Ø 100 mm
- CORDA IN RAME NUDA 35mmq

Filare Arboreo:
Prunus subhirtella "Autumnalis"
CFR 16-18 cm
Si veda tav. 4 - VER2

Filare Arboreo:
Pyrus calleryana "Chanticleer"
CFR 16-18 cm
Si veda tav. 4 - VER2

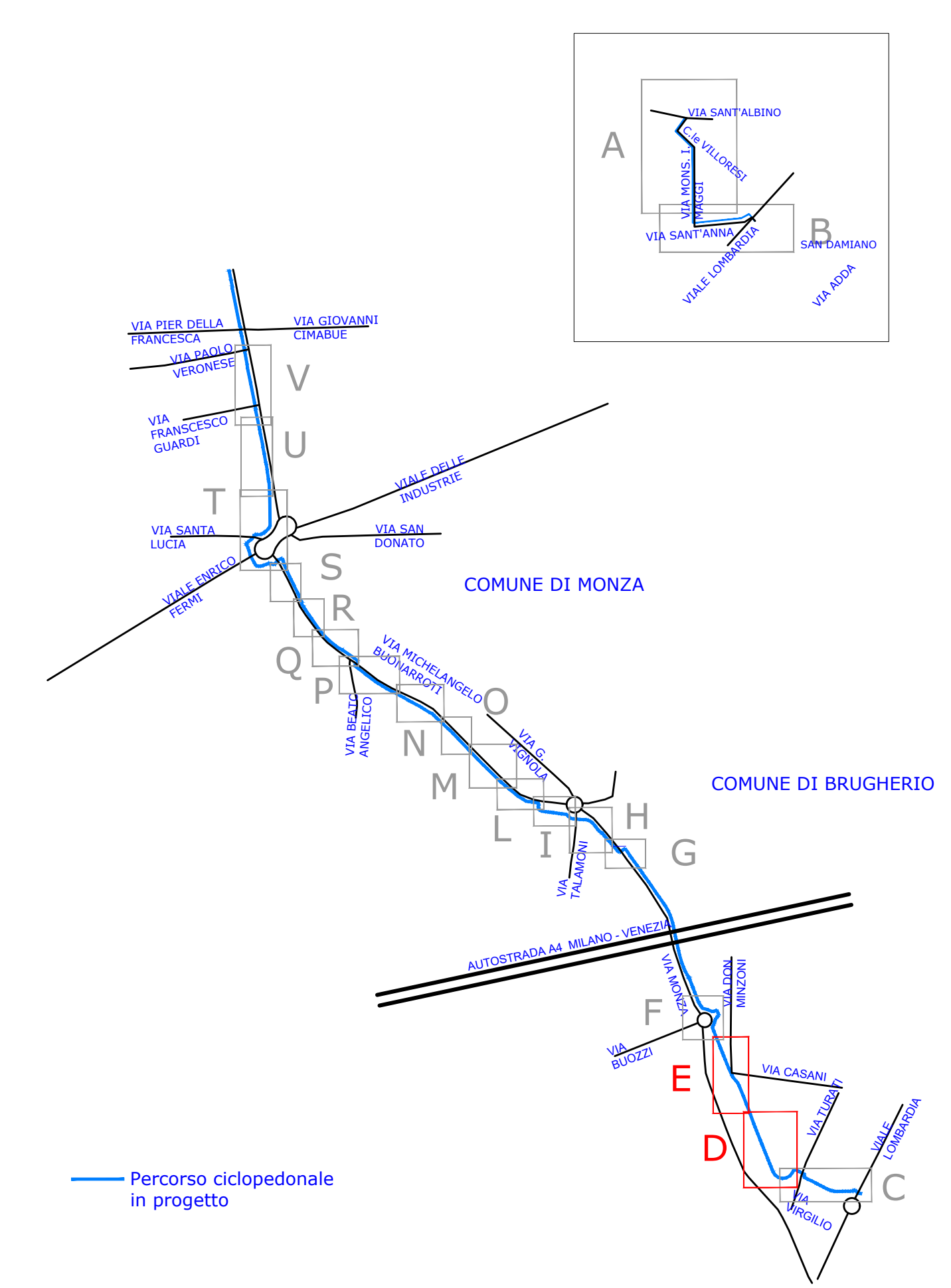
- CAVIDOTTO Ø 100 mm
- CORDA IN RAME NUDA 35mmq

Recinzione in plastica riciclata

Cortina Arbustina
Cornus stolonifera
"Flaviramea" vaso Ø24cm
Si veda tav. 4 - VER3

RIQUADRO "D"

- LEGENDA**
- ALBERI
 - SIEPI ARBUSTIVE
 - ARBUSTI TAPPEZZANTI
 - INERBIMENTO
 - DECESPUGLIAMENTO
 - CARTELLI SEGNALETICA INFORMATIVA
 - RASTRELLERA PORTABICI
 - ARCHIETTI DISSIASORI
 - PALI ILLUMINAZIONE ESISTENTI
 - PALI ILLUMINAZIONE OGGETTO DI INTERVENTO
 - QUADRO ELETTRICO
 - PORTALE DI SEGNALEZIONE ATTRAVERSAIMENTO STRADALE
 - STAZIONE PER LA RILEVAZIONE FLUSSI CICLABILI BIDIREZIONALE CONTA CICLISTI
 - SEGNALETICA VERTICALE PERCORSO CICLOPEDONALE
 - PISTA SU SEDIME STRADALE ESISTENTE
 - PIASTA SU SEDIME STRADALE ESISTENTE RIASFALTATO
 - PISTA SU SEDIME STRADALE ESISTENTE AMPLIATO
 - PISTA SU NUOVO SEDIME STRADALE
 - PISTA SU BANCHINA STRADALE PROTETTA CON DOPPIO CORDELO
 - PISTA SU MARCIAPIEDE ESISTENTE
 - PISTA SU MARCIAPIEDE ESISTENTE RIASFALTATO
 - PISTA SU AMPLIAMENTO MARCIAPIEDE ESISTENTE
 - PISTA SU NUOVO MARCIAPIEDE
 - SEGNALETICA DI ATTRAVERSAIMENTO CICLOPEDONALE
 - SEGNALETICA DI ATTRAVERSAIMENTO CARRAIO
 - CONFINI TRATTI DI PERCORSO CONTIGUI
 - (*) PALI ILLUMINAZIONE SPOSTATI SU ALTRO LATO CARREGGIATA RISPETTO A STATO ATTUALE
 - (**) PALI ILLUMINAZIONE SPOSTATI NELL'AIUOLA (FRASLAZIONE DI CIRCA 1m VERSO CARREGGIATA VEICOLARE)



BRUGHERIO a MONZA per la
Sostenibilità Ambientale

Progetto Esecutivo
PLANIMETRIA DI PROGETTO
TRATTI 2A E 2B NEL COMUNE DI BRUGHERIO

SCALA 1:200

R.U.P. Comune Monza
Ing. C.N. Casati

R.U.P. Comune Brugherio
Arch. L. Gilardoni

DICEMBRE 2017

Progettazione generale: R.P. Di S. ASSONE - Arch. M. RICALZONE - Dr. M. ZANINI
Ing. C. N. CASATI
R.U.P. Comune Monza
Ing. C. N. CASATI
R.U.P. Comune Brugherio
Arch. L. GILARDONI
Consulenza Illuminotecnica: Ing. L. LUMORIO
Tel. 031 731217 - Fax 031 731218 - Email: luz@luz.it