

**COMUNE DI MONZA****ASSESSORATO LL.PP.****Settore Progettazioni, Manutenzioni****Servizio Manutenzioni****OGGETTO:
PROGETTO ESECUTIVO**

Titolo elaborato		PROGETTO - Riqualificazione energetica Scuola Media Ardigò Art. 36 Elaborati grafici del progetto esecutivo - Schemi funzionali facciata attiva	scala disegno varie
IL PROGETTISTA arch. Gianpaolo Di Giovanni	IL RESPONSABILE DEL PROCEDIMENTO Geom. M. Elena Rocchetta	Data	marzo 2019
		Aggiornamenti	
		Aggiornamenti	-
	COLLABORATORI:		tavola n° 101

Art. 36. Elaborati grafici del progetto esecutivo
Schemi funzionali facciata attiva

Art. 36 Elaborati grafici del progetto esecutivo

Art. 36 Elaborati grafici del progetto esecutivo | Comma 1, d) Schemi funzionali e dimensionamento del sistema facciata attiva



1. Realizzazione tracce per alloggiamento sonde; posa corrugati e chiusura tracce con malta



2. Fissaggio guide per alloggiamento circuiti idraulici seguendo il passo previsto in progetto



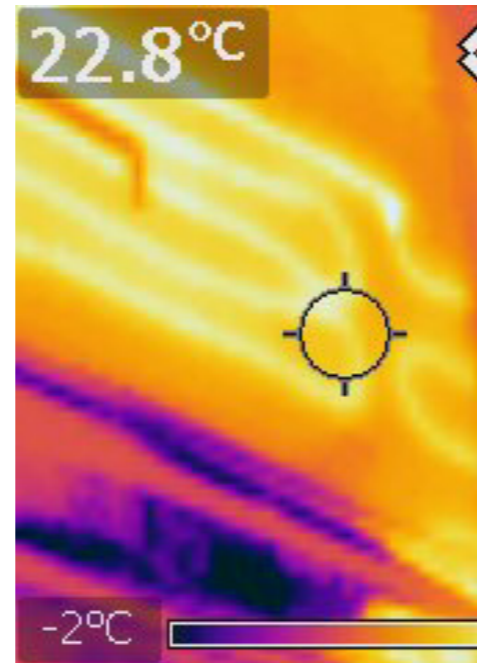
3. Installazione circuiti idraulici ed elettrici secondo progetto. Collegamento alla centrale termica di progetto. Primo collaudo. Pressione 2,5 volte quella di esercizio per 48 h



4. Lavaggio della facciata per eliminare tracce di polvere e migliorare l'adesione dell'intonaco



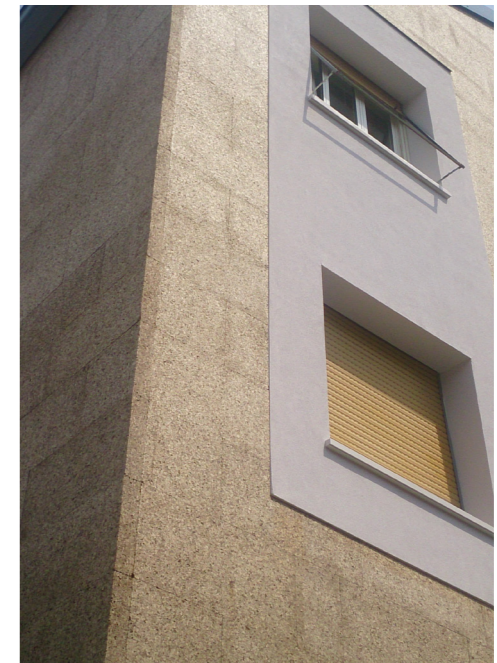
5. Intonacatura a macchina con termointonaco TFP301; staggiatura a piombo. Tassativamente intonacare con impianto a pressione



6. Accensione dell'impianto. Secondo collaudo a pressione di esercizio per 48 h. Verifica corretto funzionamento mediante termocamera



7. Settaggio sulla centrale di controllo delle temperature desiderate per ogni porzione di facciata in progetto



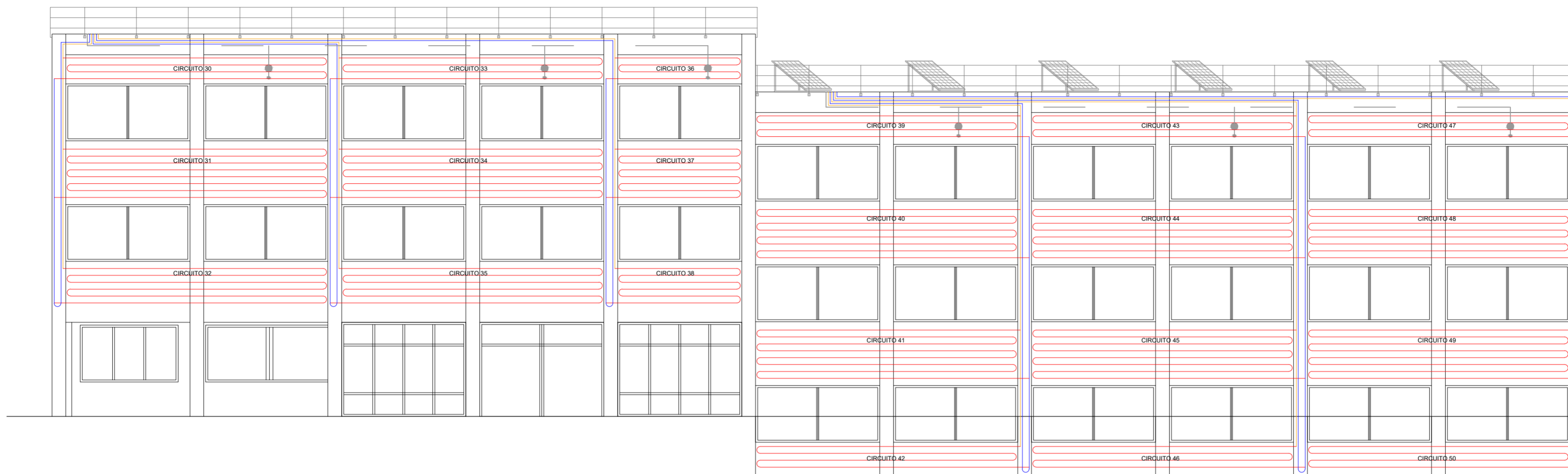
8. Posa dell'isolante previsto in progetto mediante colla ad alte prestazioni. Incollaggio a tutta superficie. Completamento con la finitura scelta in progetto. Spessore minimo di rasatura armata 5 mm

Art. 36 Elaborati grafici del progetto esecutivo

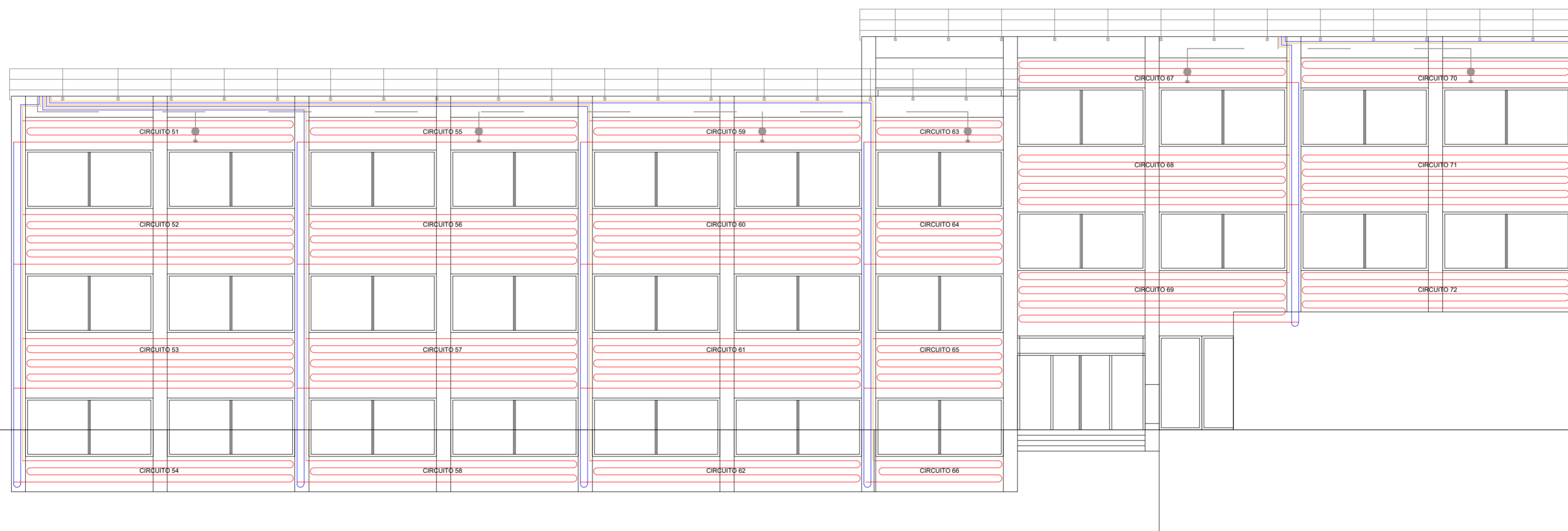
Art. 36 Elaborati grafici del progetto esecutivo | Comma 1, d) Schemi funzionali e dimensionamento del sistema facciata attiva

LEGENDA:

- SONDA ESTERNA
- TUBAZIONE MANDATA
- TUBAZIONE RITORNO



Prospetto sud - ovest
scala 1:100



Prospetto nord - est
scala 1:100

Art. 36 Elaborati grafici del progetto esecutivo

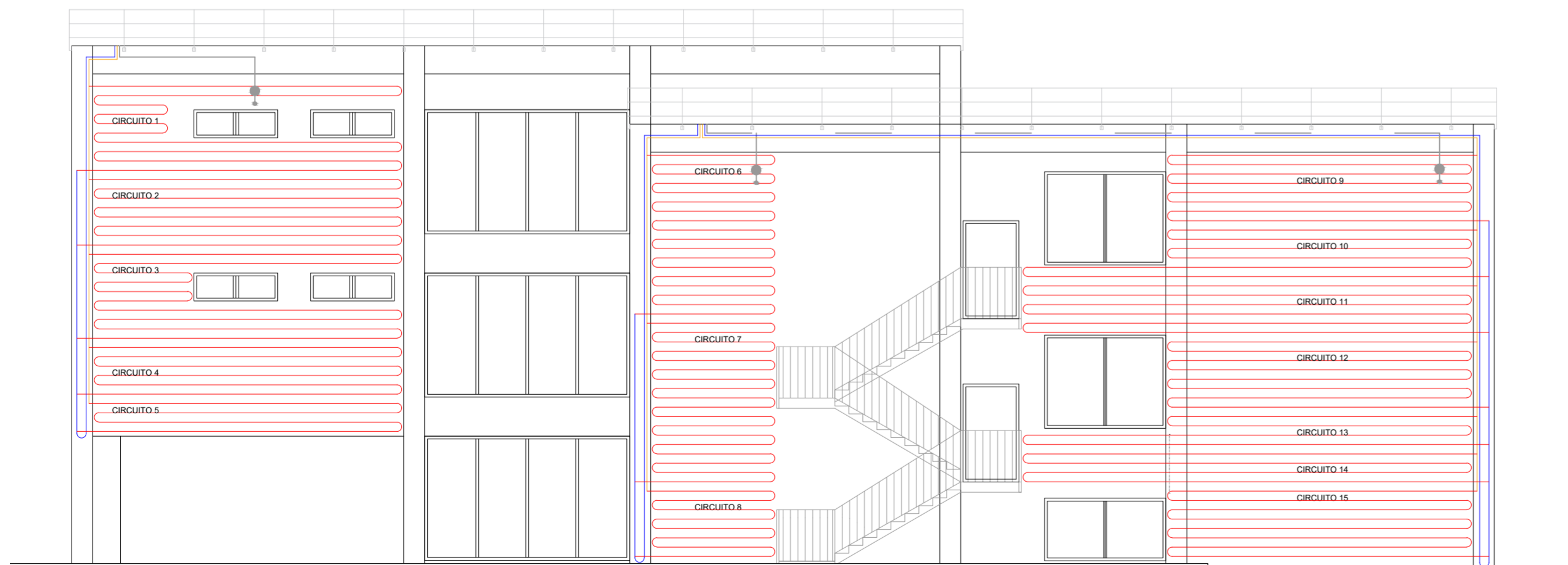
Art. 36 Elaborati grafici del progetto esecutivo | Comma 1, d) Schemi funzionali e dimensionamento del sistema facciata attiva

LEGENDA:

- SONDA ESTERNA
- TUBAZIONE MANDATA
- TUBAZIONE RITORNO



Prospetto nord - ovest
scala 1:100



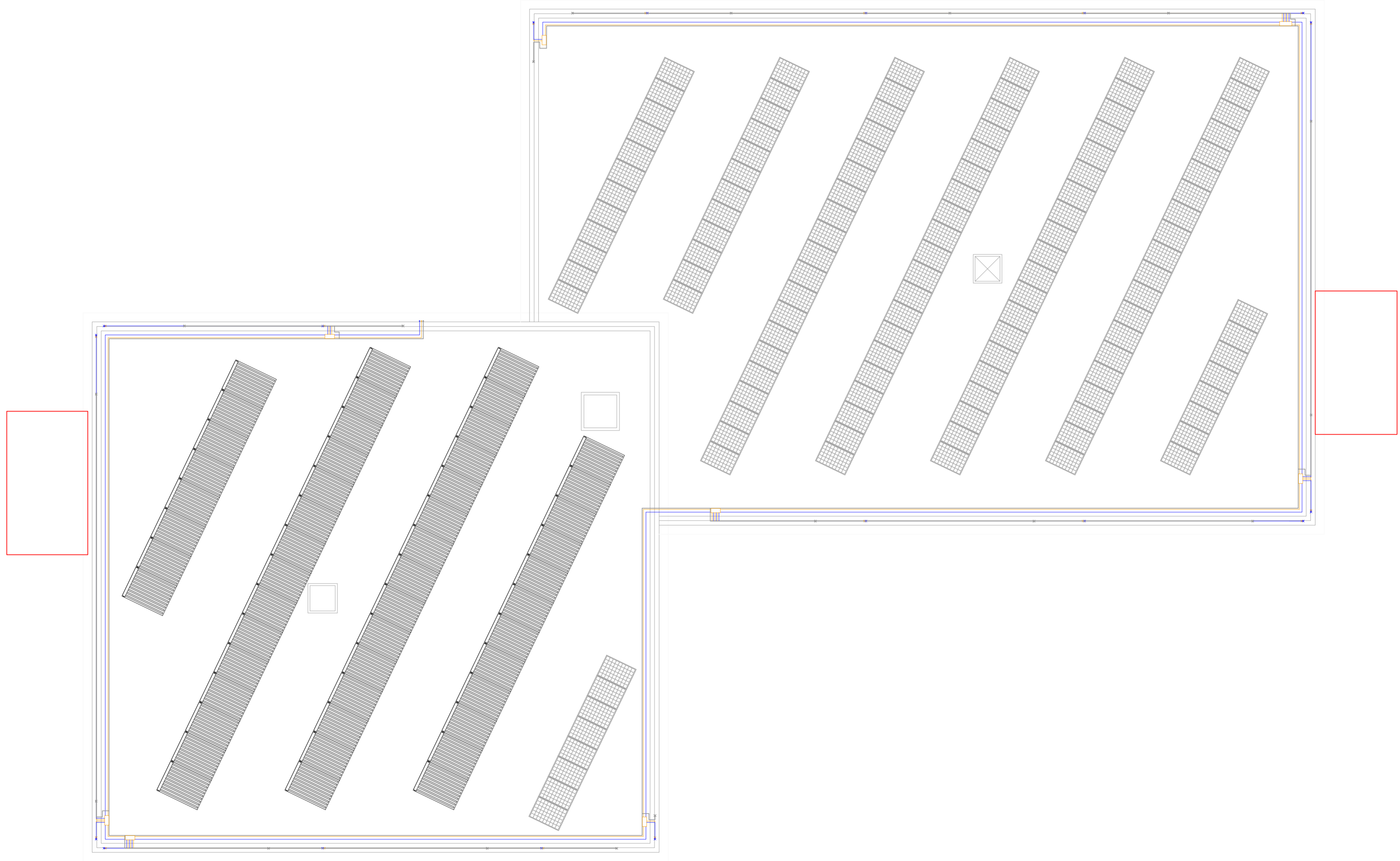
Prospetto sud - est
scala 1:100

Art. 36 Elaborati grafici del progetto esecutivo

Art. 36 Elaborati grafici del progetto esecutivo | Comma 1, d) Schemi funzionali e dimensionamento del sistema facciata attiva

LEGENDA:

- TUBAZIONE MANDATA
- TUBAZIONE RITORNO



Art. 36 Elaborati grafici del progetto esecutivo

Art. 36 Elaborati grafici del progetto esecutivo | Comma 1, d) Schemi funzionali e dimensionamento del sistema facciata attiva

