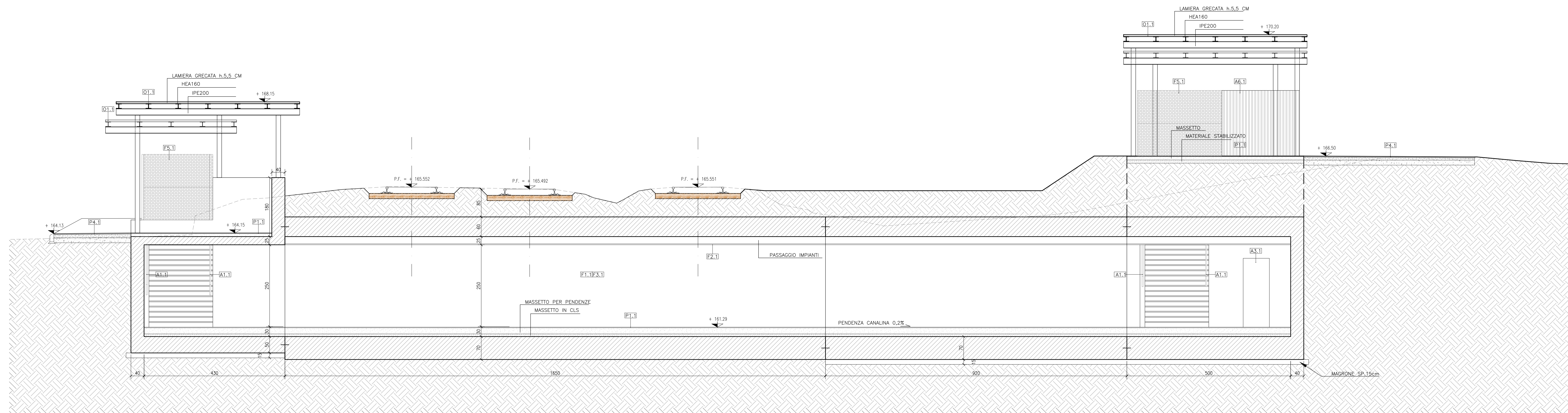
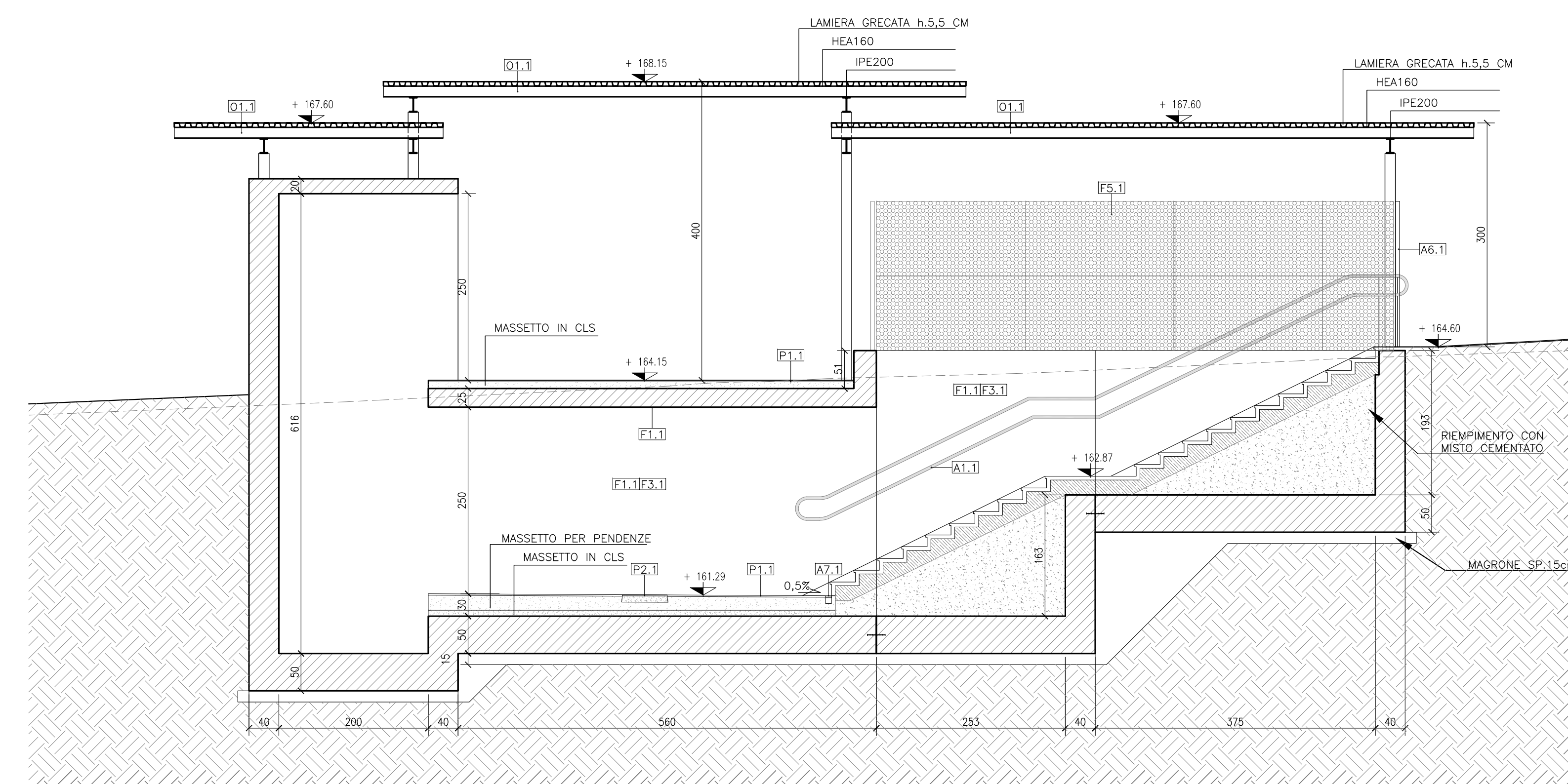


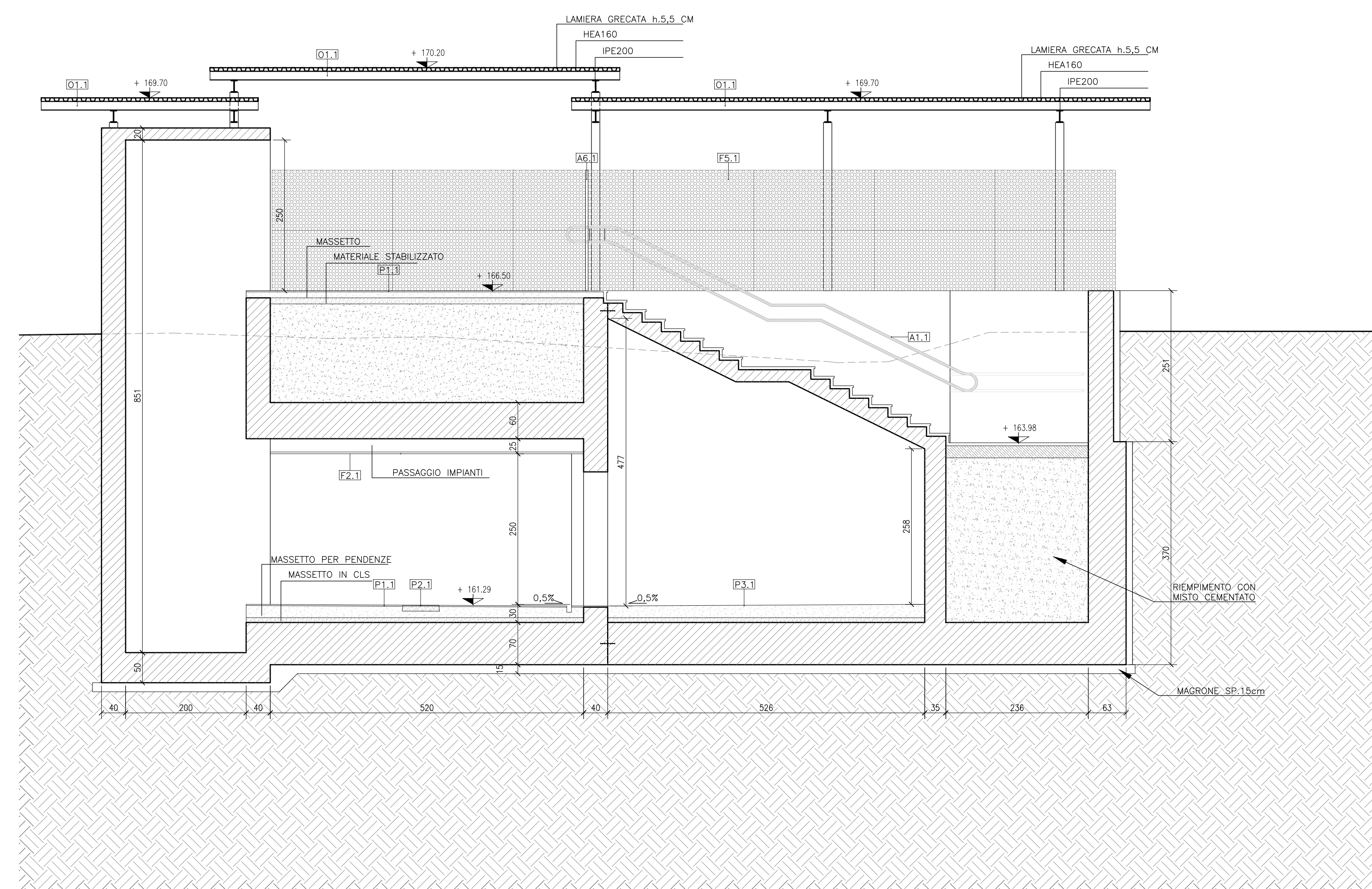
SEZIONE LONGITUDINALE 1-1
Scala 1:50



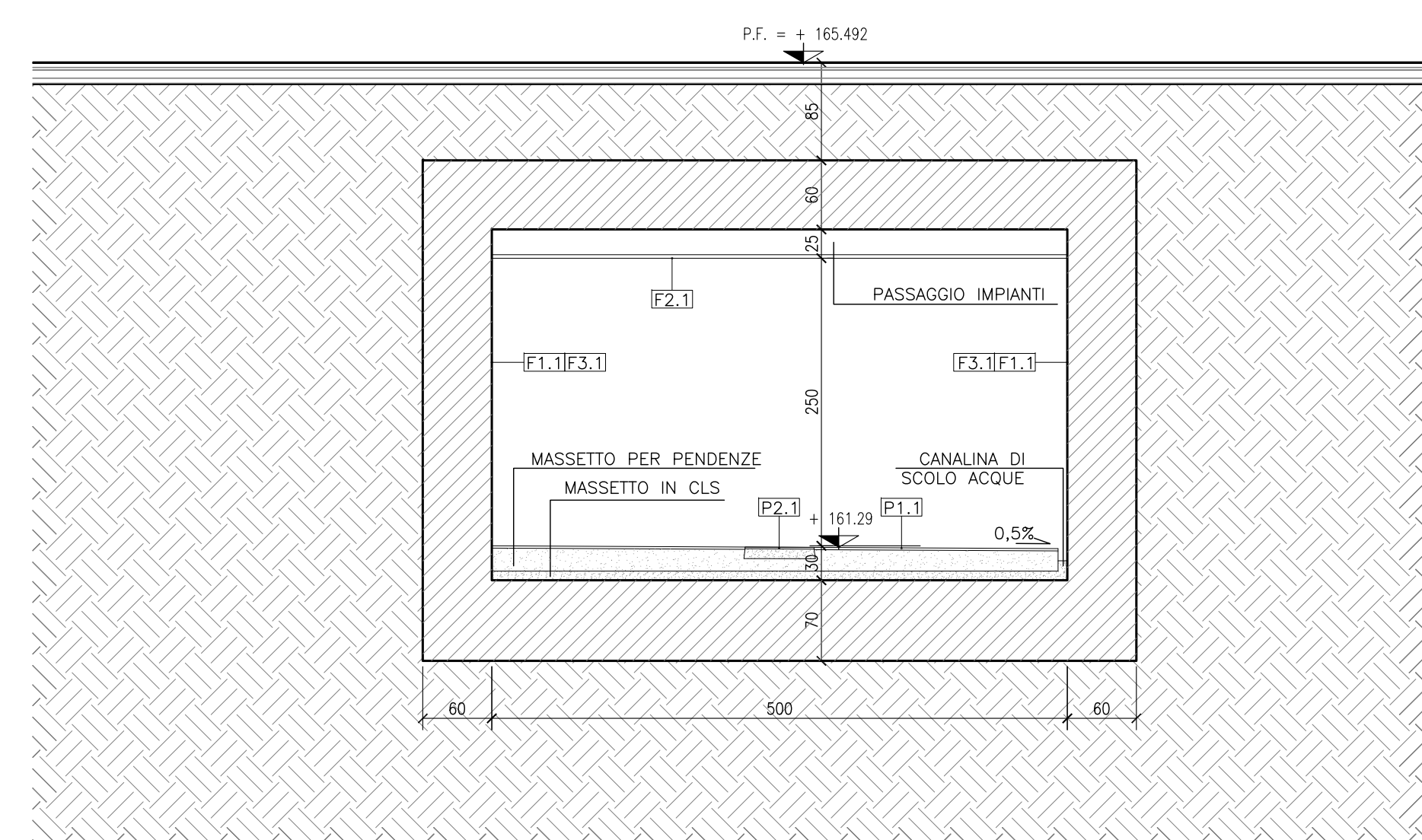
SEZIONE TRASVERSALE 2-2
Scala 1:50



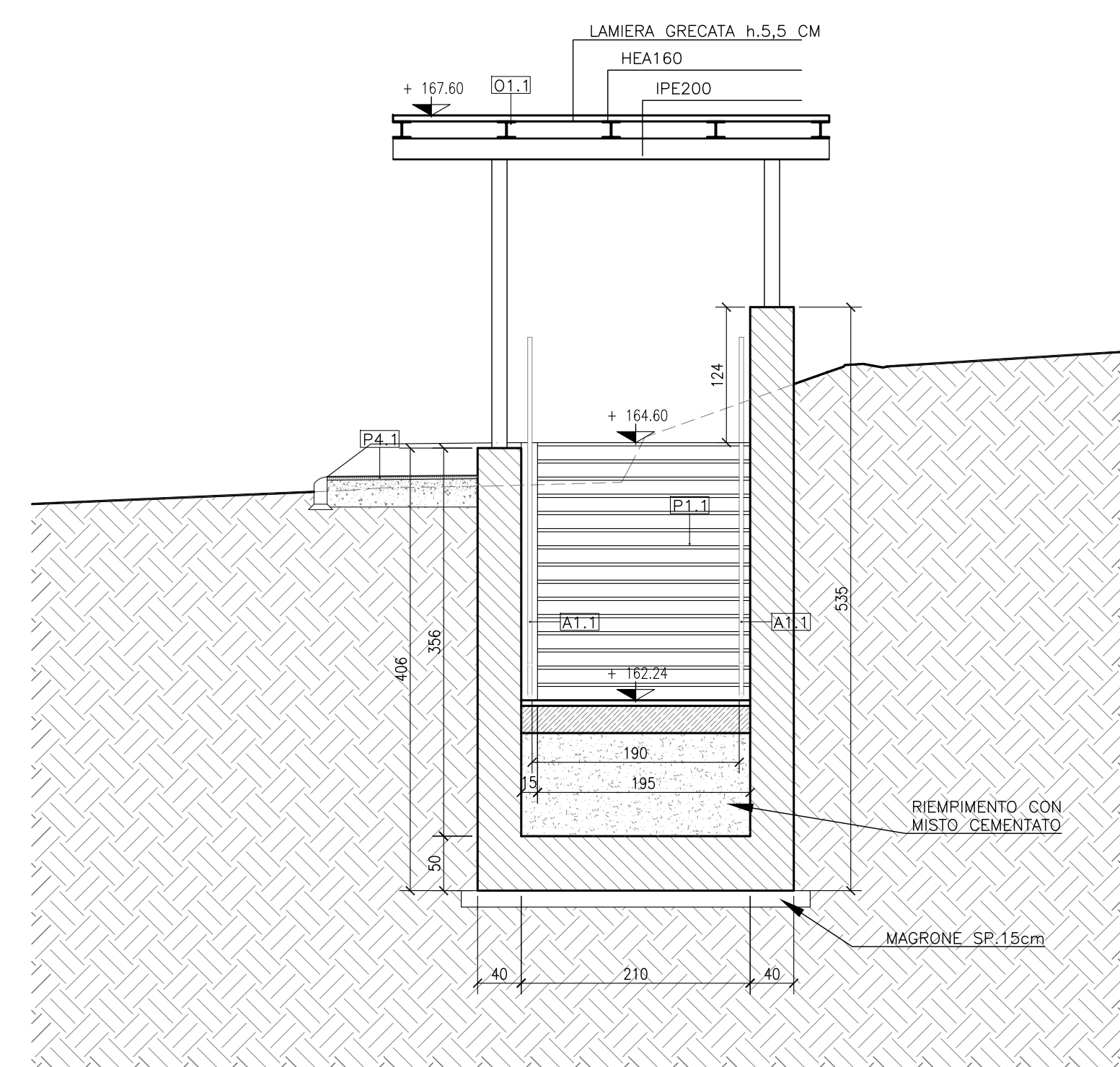
SEZIONE TRASVERSALE 3-3
Scala 1:50



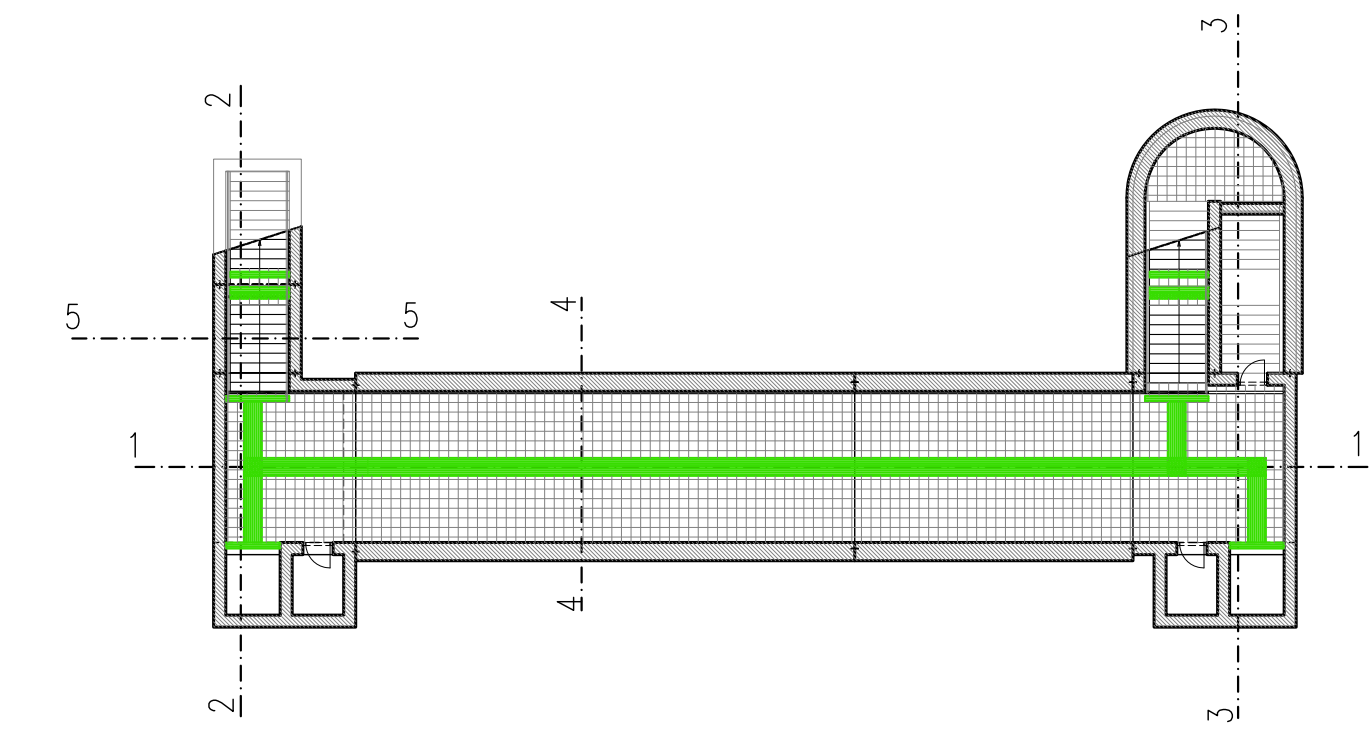
SEZIONE TRASVERSALE 4-4
Scala 1:50



SEZIONE 5-5
Scala 1:50



PIANTA INQUADRAMENTO



CARATTERISTICHE DEI MATERIALI

LEGENDA MATERIALI E FINITURE

- A ARREDI ED ACCESSORI
 AT.1 CORRIMANO IN ACCIAIO INOX SPAZZOLATO
 AS.1 SERRAMENTO IN ALLUMINIO
 AS.2 MAPPE TATTILI PER NON VEDENTI
 AS.3 TARGHETTE E TARGHETTE TATTILI
 AS.4 CANCELLO MANUALE
 AS.7 GRIGLIA LINEARE DI RACCOLTA ACQUE
- F RIVESTIMENTI E FINITURE
 FS.1 CLS A VISTA VERNICIATO
 FS.2 DOGHE METALLICHE PER CONTROSOFFITTO
 FS.3 TRATTAMENTO ANTIGRAFFITO
 FS.4 PANNELLI IN LAMIERA FORATA
- P PAVIMENTAZIONE
 PT.1 PIASTRELLE IN GRANITO
 PT.2 LASTRE DI CEMENTO E GRANIGLIE DI QUARZO SFEROIDALI AD ALTA RESISTENZA PER FORMAZIONE LINEA GIALLA E PERCORSI DISABILI VISIVI
 PT.3 BATTUTO DI CLS
 PT.4 ASFALTO
- O OPERE ESTERNE
 OT.1 COPERTURE ESTERNE IN STRUTTURA METALLICA



COMUNE DI MONZA
 PROVINCIA DI MONZA E BRIANZA
 Settore Mobilità, Viabilità, Reti

SOTTOPASSO CICLOPEDONALE VIA DE
 MARCHI/EINSTEIN FERMATA MONZA EST

PROGETTO DEFINITIVO

SEZIONI LONGITUDINALI E TRASVERSALI

TAVOLA: BB_001_00	DATA: NOVEMBRE 2018	SCALA: 1:50
nome_file :	MB_SLDE_BB_001_D_00.DWG	
R.T.P. ALBO PROFESSIONE REGISTRAZIONE Geologo Dr. Nucci Enrico Dott. Ing. Vito Aiello Dott. Ing. Giulia Melchiorri	R.U.P. Arch. Luciana Rigaglia	