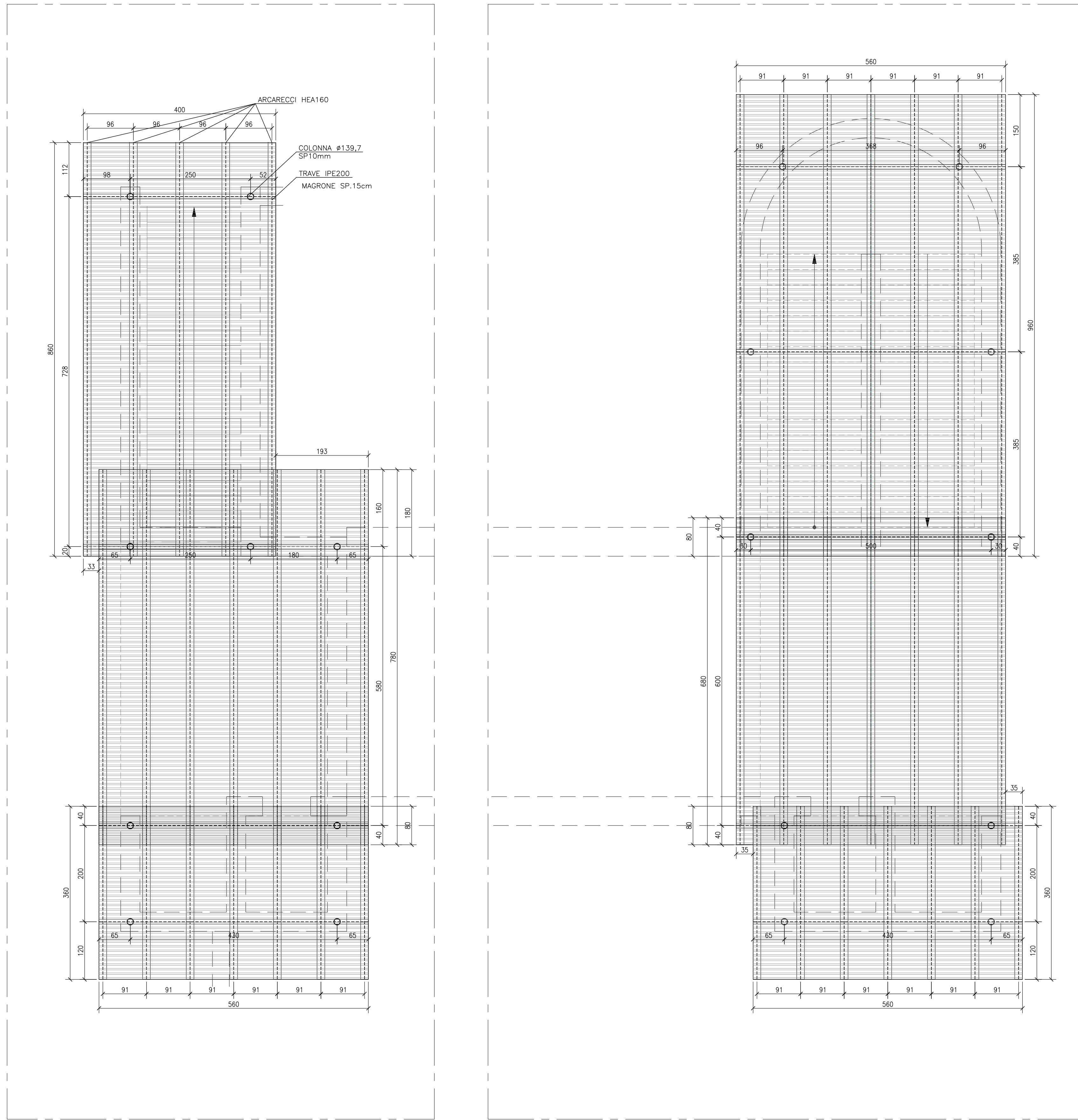
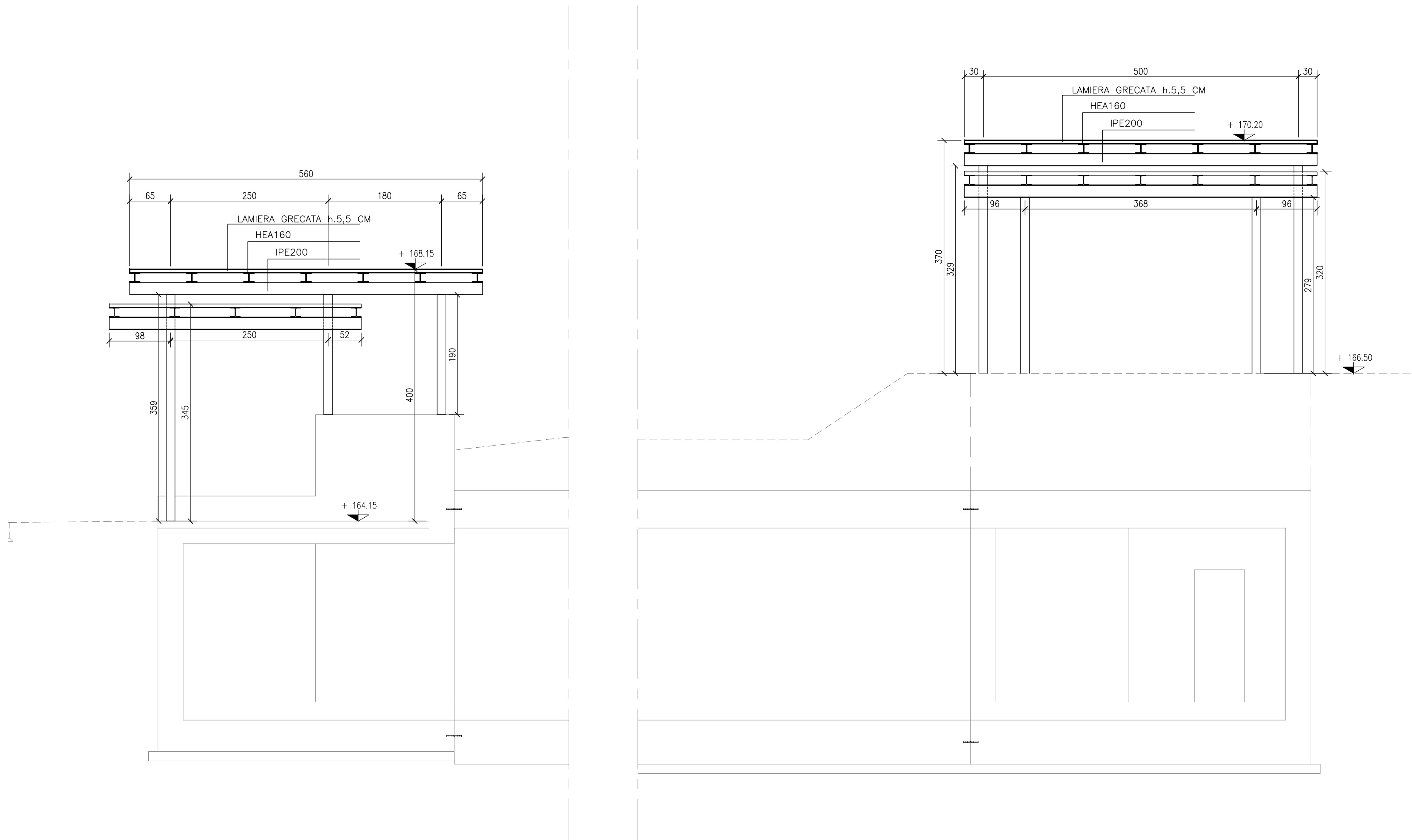


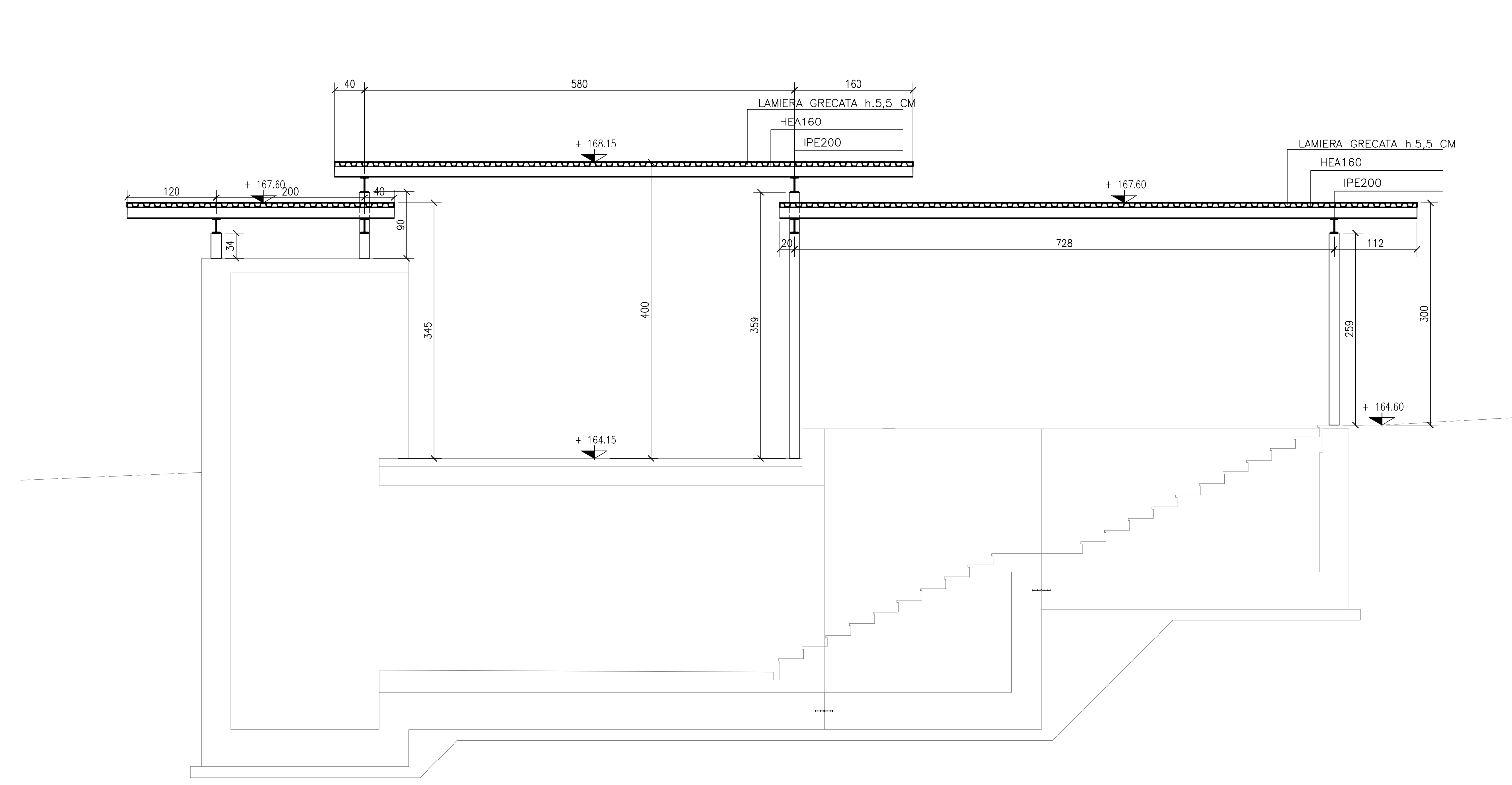
PIANTA COPERTURE
Scala 1:50



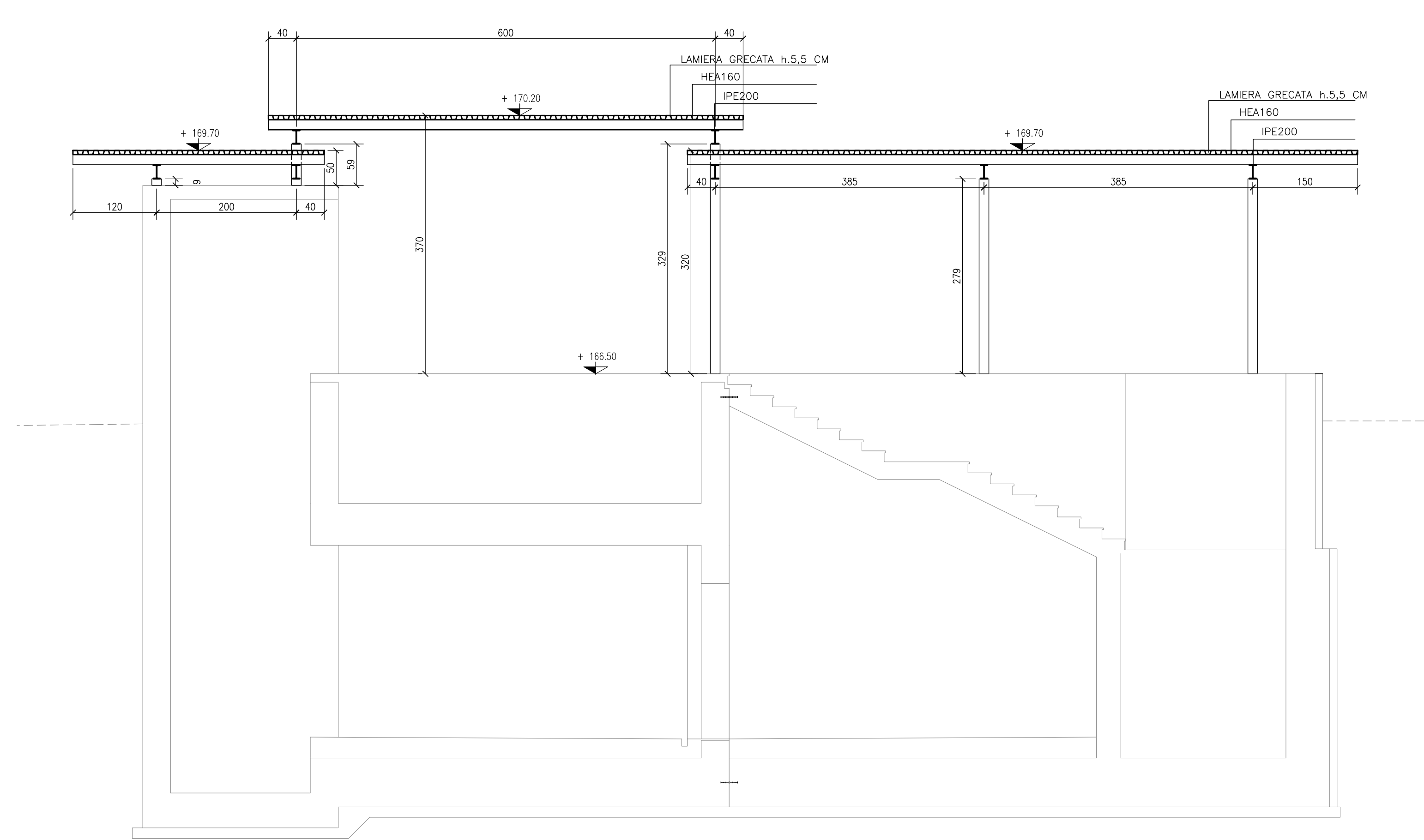
SEZIONE LONGITUDINALE 1-1
Scala 1:50



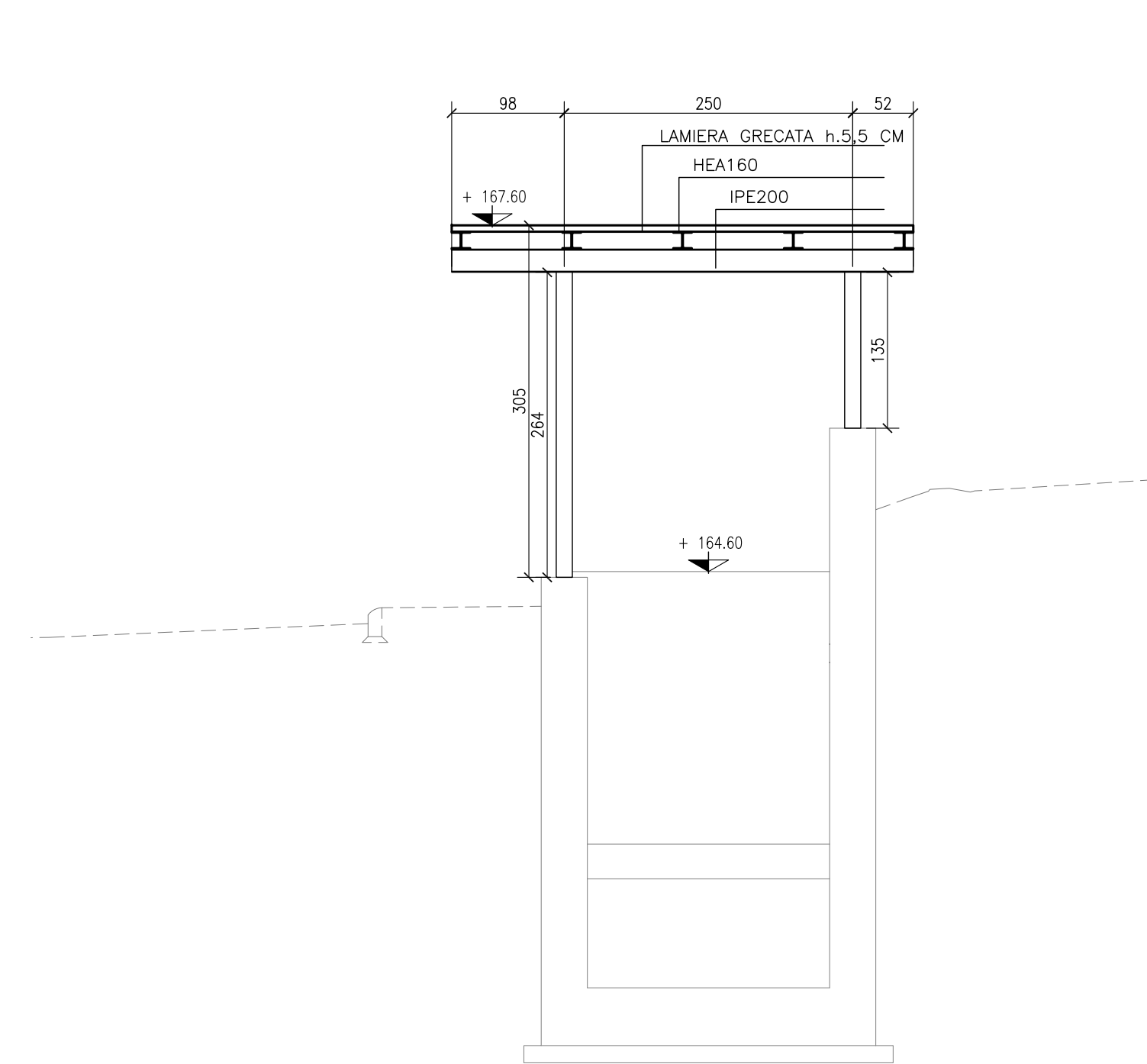
SEZIONE TRASVERSALE 2-2
Scala 1:50



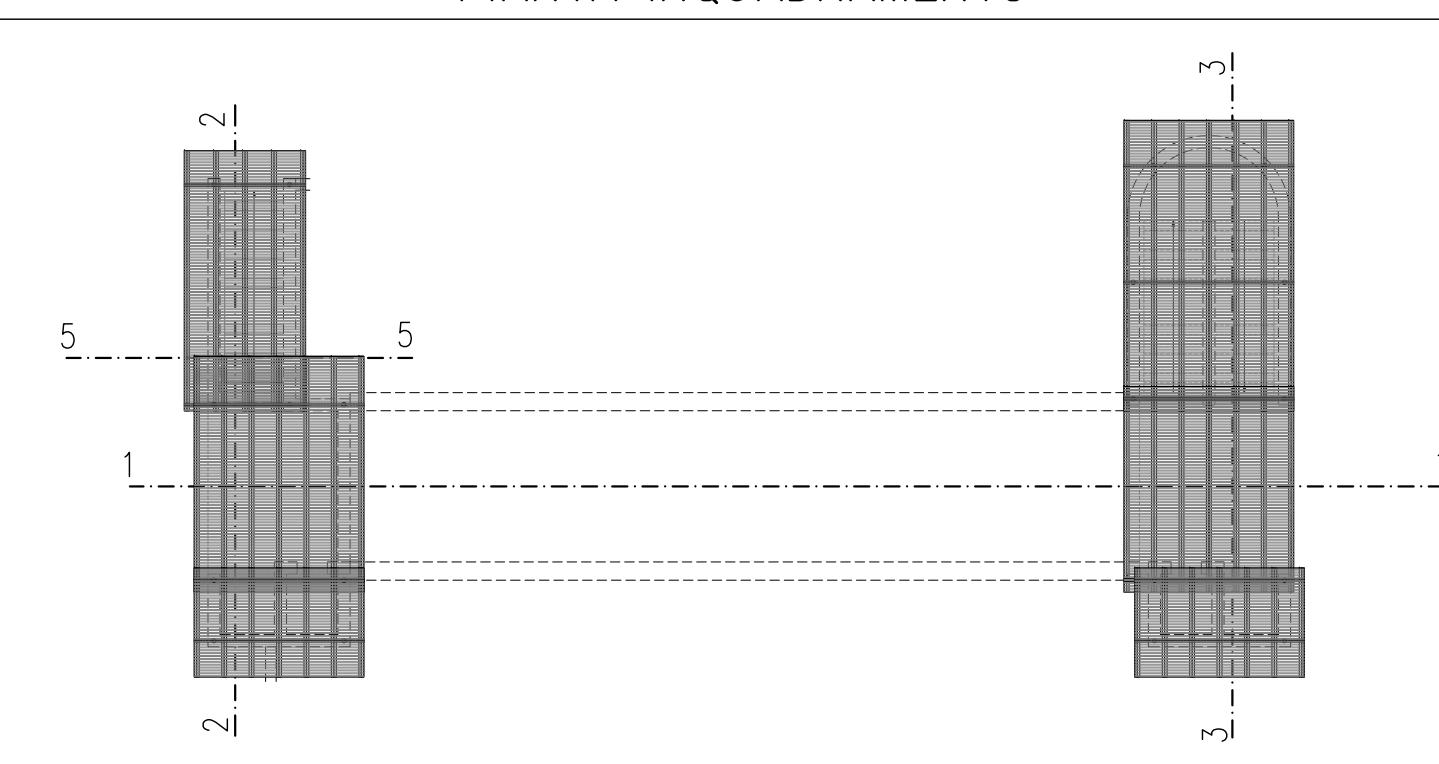
SEZIONE TRASVERSALE 3-3
Scala 1:50



SEZIONE 5-5
Scala 1:50



PIANTA INQUADRAMENTO



CARATTERISTICHE DEI MATERIALI

CALCESTRUZZO

MAGRONE:

CONGLOMERATO CEMENTIZIO	: TIPO I
TIPO DI CEMENTO	: CEM I, II, III, IV, V
CLASSE DI RESISTENZA [C(fck/Rck)min]	: C12/15
DIMENSIONE AGGREGATO massimo	: 25mm

CONGLOMERATO CEMENTIZIO PER OPERE INTERRATE

TIPO	: C2
TIPO DI CEMENTO	: CEM II, N, V
CLASSE DI RESISTENZA [C(fck/Rck)min]	: C25/30
CLASSE DI ESPOSIZIONE AMBIENTALE	: XC2
CLASSE DI LAVORABILITA' minima	: S4
RAPPORTO ACQUA/CEMENTO massimo	: 0.60
DIMENSIONE AGGREGATO massimo	: 20-32mm
COPRIFERRO	: C = 40 mm

CONGLOMERATO CEMENTIZIO PER OPERE FUORI TERRA

TIPO	: C2
TIPO DI CEMENTO	: CEM II, N, V
CLASSE DI RESISTENZA [C(fck/Rck)min]	: C35/47
CLASSE DI ESPOSIZIONE AMBIENTALE	: XC3
CLASSE DI LAVORABILITA' minima	: S4
RAPPORTO ACQUA/CEMENTO massimo	: 0.50
DIMENSIONE AGGREGATO massimo	: 20-32mm
COPRIFERRO	: C = 40 mm

ACCIAIO PER CONGLOMERATO CEMENTIZIO ARMATO

- Tipo : B450C
- Limite di snervamento : $f_y > 450$ N/mm
- Limite di rottura : $f_t > 540$ N/mm

PIEGATURA BARRE DI ARMATURA

DIAMETRO MANDRINO DI PIEGATURA BARRE : $\phi \leq 16\text{mm} = 4\phi$
 $\phi > 16\text{mm} = 7\phi$

INCIDENZA ARMATURE PER STRUTTURE IN C.A.

MONOLITE - CONCIO 4		CONCIO 1 - CONCIO 2 - CONCIO 3		CONCIO 5 - CONCIO 6	
FONDAZIONI	ELEVAZIONI	FONDAZIONI	ELEVAZIONI	FONDAZIONI	ELEVAZIONI
160 kg/mc	150 kg/mc	110 kg/mc	140 kg/mc	100 kg/mc	120 kg/mc

STRUTTURE IN ACCIAIO

- ACCIAIO : S 275 JR
 ZINCATURA : A CALDO CONFORME ALLA NORMATIVA UNI EN ISO 1461

ELEMENTI WATER-STOP

CARATTERISTICHE DEL MATERIALE :

CLORURO DI POLIINILE	: CLORURO DI POLIINILE
PESO SPECIFICO	: 1.25 kg/l ± 0.02
DUREZZA SHORE a +20°C	: 60 ± 0.02
RESISTENZA A TRAZIONE a +20°C	: ≥12 N/mm ²
ALLUNGAMENTO A ROTTURA	: ≥290%

CARATTERISTICHE DEL PROFILO :

PRESSIONE IDROSTATICA AMMISSIBILE	: 0.70 Atm
MOVIMENTO ASSIALE AMMISSIBILE	: 40 mm
MOVIMENTO TRASVERSALE AMMISSIBILE	: 20 mm
MOVIMENTO AMMISSIBILE LUNGO ASSE GIUNTO	: 20 mm

COMUNE DI MONZA
 PROVINCIA DI MONZA E BRIANZA
 Settore Mobilità, Viabilità, Reti

SOTTOPASSO CICLOPEDONALE VIA DE MARCHI/EINSTEIN FERMATA MONZA EST

PROGETTO DEFINITIVO
 CARPENTERIA OPERE IN ACCIAIO
 - PIANTE E SEZIONI

TAVOLA: BB_004_00	DATA: NOVEMBRE 2018	SCALA: 1:50
----------------------	------------------------	----------------

name_file : MB_SLDE_BB_004_D_00.DWG	R.U.P. Il R.U.P. Arch. Luciano Rigoglio
Geologo Dr. Nucci Enrico	Dott. Ing. Vito Aiello
Dott. Ing. Giulia Melchiorri	